



2026年 第40回 NISSAN CUP 神奈川トライアスロン大会
スプリントの部／一般の部／一般リレーの部 競技説明会

開催日 2026年6月14日(日)

開催地 神奈川県横須賀市浦郷沖水域及び夏島町周辺特設コース

主催/主管	一般社団法人神奈川県トライアスロン連合(KnTU)
特別協賛	日産自動車株式会社追浜工場
協賛	ローソン、味の素、ChampionSystem、フォトクリエイト

本競技説明会の内容

1. 大会役員・主要実行委員のご紹介
2. 大会までの準備
3. 来場から受付について
4. 競技スケジュールについて
5. 競技コースについて
6. 各パートでの注意事項
7. リザルトおよび表彰について

KnTU

1. 大会役員・主要実行委員のご紹介

大会会長	中山 俊行
大会副会長	渡邊 英夫
実行委員長	高崎 聡
チームリーダー	浅野 拓哉
レースディレクター	杉浦 博
大会本部	杉浦 眞由美
技術代表	花井 哲
エイジ審判長	高田 友希
選手権審判長	北岡 聡
審議委員（一般の部）	中山 俊行/高崎 聡/花井 哲



レース当日は、この白黒のユニフォームを着たトライアスロンジャパン（TRIJ）公認審判員の指示に従ってください。

2.大会までの準備

- ① 『健康チェックシート』の記入 ※健康チェックシートは選手サイトよりダウンロードし、印刷してください
- ② 大会支給品の受け取り
 - ・レースナンバーカード
 - ・レースナンバーシール：バイクx1、ヘルメット x1、予備x1
 - ・ボディーナンバーシール
 - ・アミノバイタル
 - ・ランチ券
 - ・チラシ5種類(フォトクリエート、メディアフォトコミュニケーションズ、TRYBAS、大会チラシ2部)
- ③ レースナンバーの取り付け
レースナンバーシールを事前に指定箇所へ貼り付けておくことを強くお勧めします



(正面)



バイク

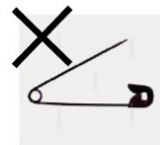


ラン

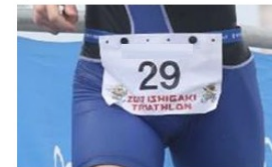


◆レースナンバー取り付け方法

↓ナンバーベルトをご用意ください。



・安全ピンは禁止



KnTU

3. 来場から受付まで

大会会場へのアクセス・駐車場について

自転車・電車・バスで来場される方へ

第4通用門より入場ください。**構内は自転車走行不可**

自家用車で来場される方へ

「**駐車証**」および「**車両環境事故防止点検表**」

参加案内サイトよりダウンロード・印刷

駐車証とともにフロントガラスへ必ず掲示



3. 来場から受付まで

受付での手続きについて

- ① 「QRコード」の提示および「健康チェックシート」の提出をしてください。
- ② 本大会受付前に選手・同伴者の検温は実施しません。
- ③ 37.0℃以上の方は、メディカルの面談をいただきます。
37.5℃以上の場合は参加辞退していただきます。

レースナンバーの付け方

- 貼り付け位置 → 左右の上腕部
- ※袖付きウェアの場合：前腕部(例：右写真)
- ※長袖の場合：下腿に、番号が周囲からすべて見えるようにつけてください。
- ※長袖/ロングパンツ着用の場合：必ず前腕部へ貼り付け、レースナンバーを必ず周囲から見えるようにしてください。



選手各位

『健康チェックシート』

参加選手は、この健康チェックシートを記入して提出してください。
当日の朝、体温 37.0℃以上は医師の診察を受けていただきます。37.5℃以上は大会に参加できません。
また、下記の質問で「はい」が1つでもあった場合は、自主的に医師/看護師に相談することをお勧めします。

なお、健康チェックシート、健康相談ともに、あなたの健康および競技中の安全を保障するものではありません。健康と安全は、あくまでも各選手の自己責任に帰するものです。競技直前、競技中であっても、体調は自己管理をお願いします。

レース№: _____ 氏名: _____

検温結果 / (当日朝 °C)

下記の質問の答えを、該当する欄に○印をするか、空欄に必要事項を記入してください。

■健康状態(発熱、咳、喉の痛み/下痢など、体調に異常がありますか?)

はい ・ いいえ

■気分は悪いですか?

はい ・ いいえ

■現在、病状などで遅延中ですか?

はい ・ いいえ

■心臓病など大きな病気をしたことがありますか?

はい ・ いいえ

■この一週間を振り返って、疲れていると思いませんか?

はい ・ いいえ

■昨日、通常量以上の飲酒をしましたか?

はい ・ いいえ

■昨朝は、睡眠時間が通常に比べて少ないですか?

はい ・ いいえ

■競技に参加するにあたって、何か不安なことはありますか?

はい ・ いいえ

※天下、高湿度などの環境下でのスポーツ実施には危険を伴う場合があります。競技中に体調が悪くなったら、すぐにリタイアし、自身の安全を確保してください。決して無理せず、素人医師のフィニッシュを信じてください。

NIU

4. 競技スケジュール

共通スケジュール

- 7:30 駐車場オープン
- 7:30～8:30 選手受付
- 8:30～8:40 開会式・競技説明会

スプリントの部

- 7:40～8:45 トランジション・バイクチェックイン
- 8:40～** **召集**
- 9:00～ スイムスタート
- 10:45～11:20 トランジション・バイクピックアップ
- 11:40～ 表彰式

一般の部／一般リレーの部

- 7:40～9:00 トランジション・バイクチェックイン
- 9:20～** **召集**
- 9:35～ スイムスタート
- 12:55～13:50 トランジション・バイクピックアップ
- 14:00～ 表彰式

5. 競技コースについて

一般の部 / 一般リレーの部

スイム L字コースを往復 2 周回 (反時計回り)

バイク トランジション～テストコース～
トランジションを 6 周回

ラン 4 周回



6. 競技ルール、その他の注意事項

共通事項

- ① 本大会は、(公社)トリアスロンジャパン(TRIJ)競技規則及びローカルルールを適用します。
- ② 記録は、アンクルバンドにて計測します。フィニッシュまで必ず体につけておいてください。右図→
- ③ コースと周回は自己管理です。競技中審判に対して確認することはできません。輪ゴムの配布は実施しません。
- ④ リタイアの場合は、近くの審判にレースナンバーと理由を伝えてアンクルバンドを渡して指示に従ってください。
- ⑤ **暑さ対策に心がけてください。**
 - ・熱中症対策として、帽子、タオル、(氷)保冷剤、水、経口補水液(OS-1)等持参で万全の準備をお願いします。
- ⑥ **立入禁止エリアには絶対に入らないでください。**
- ⑦ **工場内設備等の撮影も一切禁止です。ご注意ください。**



KnTU

6. 競技ルール、その他の注意事項

共通事項

⑧ 各競技に必要な用具は選手自身で持参してください。当日の貸出はありません。



⑨ チーム用のテントは他の人の迷惑にならない場所で使用可。個人用テント（ポップアップテント等）は**持込不可**

⑩ 会場にはごみ箱は設置しません。各自お持ち帰りを原則とします。

⑪ アクションカメラを着用してレースに出場することはできません。



ゴミはお持ち帰りください

KITU

6. 各パートでの注意事項

トランジション

- ① **チェックイン・ピックアップの時間は厳守してください。**トランジションクローズ中は入場できません。
- ② ヘルメット・バイクレースナンバーを貼り、ヘルメットのストラップを締めた状態で車検を受け・チェックインしてください。
- ③ 反射板・ライト・ベル・カメラなど、競技に関係の無いものをバイクに装着している場合は車検時に外していただきます。
サイクルコンピューターとしての利用に限って、スマートフォンの装着を認めます。
- ④ ペットボトルをボトルフォルダに入れて競技することは禁止です。
- ⑤ バイクラックへの設置は自分のレースナンバーが見える側をハンドル側としてセッティングしてください。
- ⑥ **競技に不要ものはトランジションエリアに持ち込まない**てください。
- ⑦ バイクラックに目印をつけることは禁止です。
- ⑧ バイク競技に向かう際は**ヘルメットのストラップを締めた状態**で、バイクをラックからおろしてください。
- ⑨ バイク競技から戻った際は**バイクをラックにかけてから**ヘルメットのストラップを外してください。

踏み台 持込禁止

取り出し方向

トランジションにおいて悪い例

- 通路にウェットスーツ脱ぎ捨て
- バイクラックへウェットスーツを掛ける
- バイクをラックにかけず、通路へ置き去り

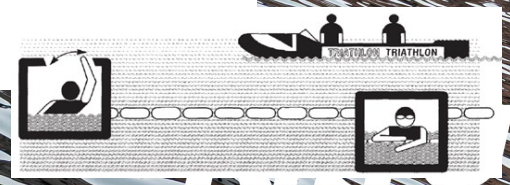


6. 各パートでの注意事項

スイム

- ① 必ず**ウェットスーツ**を着用してください。ラッシュガードは不可です。**未着用の場合は、スイムスキップ**で対応します。
- ② スイム召集で必ず**アングルバンド**を受け取り装着してください。
- ③ **試泳はありません**。泳ぎに自信がない場合は、スタート前にスイムスキップ受付に**スイムスキップ**を申告してください。
・トランジション内スキップゾーンよりバイク競技スタートとなります。 スプリントスタート 9:40
・バイク・ランは参考タイム計測とし、表彰の対象外となります。 一般/一般リレーの部スタート 10:50
- ④ 試泳の代わりに、スタート前に準備運動を実施し水シャワーを浴びていただきます。
- ⑤ **スタートは5秒間隔2名づつ**の岸からの**ローリングスタート**となります。（計測ポイントを踏んでから計測開始）
- ⑥ **栈橋の上は、安全のため競技中でも歩いて移動してください。**
- ⑦ コースロープやライフセーバのボードにつかまり休むことは可ですが、つかみ前進してはいけません。
- ⑧ 泳ぎに自身の無い場合、レスチューブの装着を可能とします。但し使用した際はDNF扱いとなります。
- ⑨ **救助が必要な場合は、ライフセーバに向け片手を頭の上で振り、声を出して救助を求めてください。**

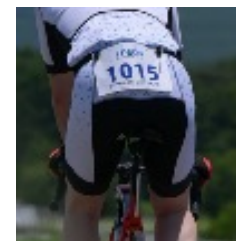
レスチューブ



6. 各パートでの注意事項

バイク

- ① ロードレーサー・TTバイク以外の使用は参加不可となります。固定ギア・ブレーキなし自転車の使用は厳禁です。
- ② ヘルメットは『自転車専用』を必ず着用してください。「カスク」「ヘッドギア」等の利用は厳禁です。
- ③ **ドラフティング走行は禁止です。** 集団での走行はできません。
 - ・前方選手の前輪先端から後方 12m の範囲。5 台分の車間距離を取ってください。
- ④ ブロッキングは禁止です。追い越す場合以外は、常に左端を走行してください。
- ⑤ 競技コース上の**GRANDRIVE テストコースの出入り口の陸橋**は、事故多発エリアです。
 - ・通過する際は、**往路・復路共に追い越しを禁止**します。陸橋への上り坂は十分ギアを落としてから侵入してください。
- ⑥ バイク競技中はレースナンバーを背中側に装着してください。
- ⑦ 決められたコース以外には絶対に入らないでください。
- ⑧ **バイク競技開始時は乗車ラインを越えてからバイクに乗り、降車ラインの手前でバイクから降りてください。**
周回選手との接触が危険なため、不慣れな選手による**シューズをペダルにつけたままの乗降は推奨しません。**
- ⑨ **バイク試走は実施しません。** 選手ご自身で事前にコース・周回数を把握してください。



《乗車》

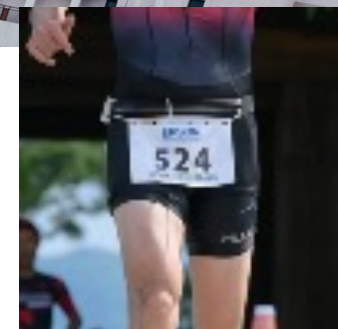
《降車》

KITTE

6. 各パートでの注意事項

ラン・フィニッシュ

- ① ラン競技では**レースナンバー**は常に前から見えるように着用してください。
- ② エイドステーションでの飲み残し、ゴミは回収箱にご自身で入れてください。
- ③ 決められたコース以外は絶対に入らないでください。
- ④ 周回チェックはアンクルバンドによる「機械周回」で確認します。（輪ゴムの配布は実施しません）
- ⑤ フィニッシュ直前に、レースナンバーが前にあるか確認し、サングラスを外してフィニッシュしてください。
- ⑥ フィニッシュにおける意図的な同着、また、同伴フィニッシュは禁止とします。
- ⑦ フィニッシュエリアは、選手・関係者以外は立入禁止です。
- ⑧ **フィニッシュ後アンクルバンド**をご自身で外し回収ボックスに投入してください。



KnTU
We love Triathlon
TRIATHLON KANAGAWA / SATO

7. リザルトおよび表彰について

① 表彰

表彰式はスプリント(11:40～) 一般/一般リレー (14:00～) 実施します。
表彰対象選手はキッチンカーエリアへ集合してください。

② 総合結果(リザルト)・完走証

リザルトの速報は本部付近でQRコードを読み取り確認いただけます。

- ・ 公式リザルトは6月20日以降に以下URLに掲載する予定です。
- ・ 完走証は以下URLより公開される予定です。

掲載 : 一般社団法人神奈川県トライアスロン連合ホームページ 「What's New」

URL : <https://www.kn-tu.or.jp>

KnTU

選手動向確認

レース当日は以下のQRコードまたはサイトより競技中選手の動向が確認できます



<https://systemway.jp/26nissancup>

KnTU

A group of swimmers wearing yellow caps and swimsuits are swimming in a river. In the background, there is a large, multi-story building with a brick base and white upper floors, featuring many arched windows and two prominent green domes. The sky is overcast.

大会まで健康に気をつけて
元気に会場でお会いしましょう！

KnTU