

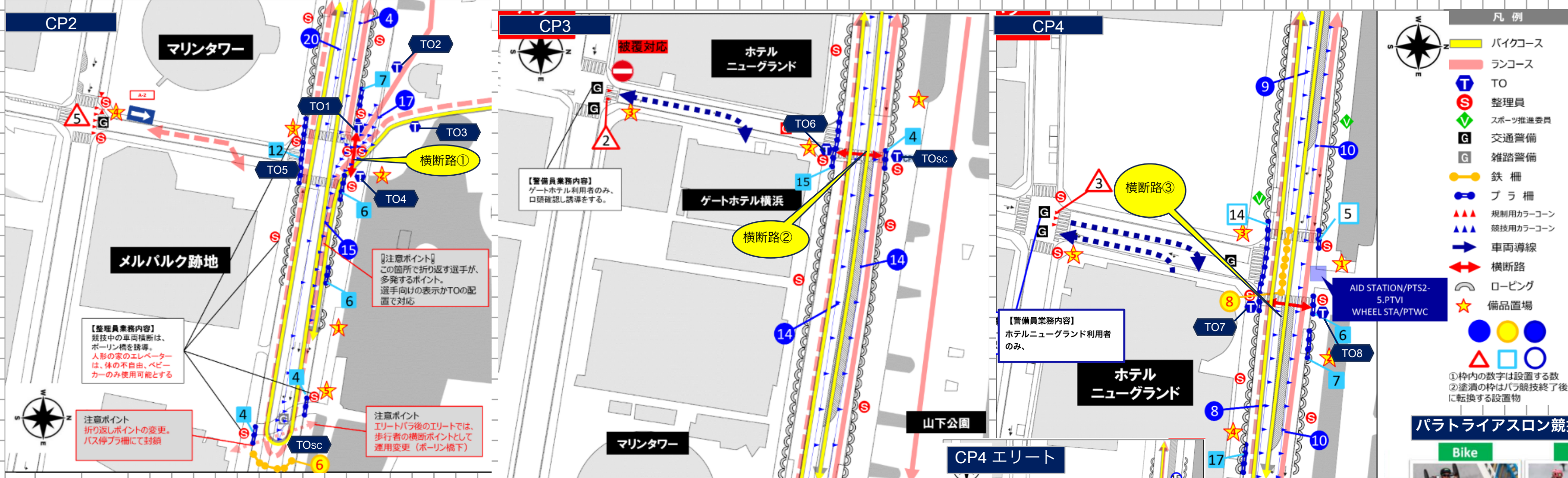
# 2026 WTCS 横浜 オペレーションマニュアル【エリート/エリートパラ CP2-4】

| ポジション      | 5時 |    |    |    |    | 6時                                    |   |    |    |    | 7時                               |    |   |    |    | 8時  |    |    |   |    | 9時                       |    |    |    |   | 10時                      |    |    |    |    | 11時                      |    |    |    |    | 12時          |   |    |    |    | 13時 |    |   |    |    | 14時 |    |    |   |    | 15時 |    |    |    |  |
|------------|----|----|----|----|----|---------------------------------------|---|----|----|----|----------------------------------|----|---|----|----|---|----|----|---|----|--------------------------|----|----|----|---|--------------------------|----|----|----|----|--------------------------|----|----|----|----|--------------|---|----|----|----|-----|----|---|----|----|-----|----|----|---|----|-----|----|----|----|--|
|            | 0  | 10 | 20 | 30 | 40 | 50                                    | 0 | 10 | 20 | 30 | 40                               | 50 | 0 | 10 | 20 | 30  | 40 | 50 | 0 | 10 | 20                       | 30 | 40 | 50 | 0 | 10                       | 20 | 30 | 40 | 50 | 0                        | 10 | 20 | 30 | 40 | 50           | 0 | 10 | 20 | 30 | 40  | 50 | 0 | 10 | 20 | 30  | 40 | 50 | 0 | 10 | 20  | 30 | 40 | 50 |  |
| 交通規制/イベント  |    |    |    |    |    | 6:30交通規制開始                            |   |    |    |    |                                  |    |   |    |    | 【金曜日試走と気象条件が大きく異なった場合】エリート男女Bウォームアップ-9:35 |    |    |   |    |                          |    |    |    |   | ~12:45ファミリーラン            |    |    |    |    |                          |    |    |    |    | 15:20 交通規制解除 |   |    |    |    |     |    |   |    |    |     |    |    |   |    |     |    |    |    |  |
| 競技         |    |    |    |    |    | エリート・パラ(6:50スタート)                     |   |    |    |    | CP2、CP3はパラ終了後<br>交通規制解除(9:10頃)   |    |   |    |    | エリート女子(10:15スタート)                         |    |    |   |    |                          |    |    |    |   | エリート男子(13:00スタート)        |    |    |    |    |                          |    |    |    |    |              |   |    |    |    |     |    |   |    |    |     |    |    |   |    |     |    |    |    |  |
| スィム        |    |    |    |    |    | SWIM=0.75km<0.75km×1Laps>             |   |    |    |    |                                  |    |   |    |    | SWIM=1.5km<0.75km×2Laps>                  |    |    |   |    |                          |    |    |    |   | SWIM=1.5km<0.75km×2Laps> |    |    |    |    |                          |    |    |    |    |              |   |    |    |    |     |    |   |    |    |     |    |    |   |    |     |    |    |    |  |
| バイク        |    |    |    |    |    |                                       |   |    |    |    | BIKE=20km<5km×4Laps>             |    |   |    |    |   |    |    |   |    | BIKE=40km<3.87km×10Laps> |    |    |    |   |                          |    |    |    |    | BIKE=40km<3.87km×10Laps> |    |    |    |    |              |   |    |    |    |     |    |   |    |    |     |    |    |   |    |     |    |    |    |  |
| ラン         |    |    |    |    |    |                                       |   |    |    |    | RUN=5km<2.5km×2Laps> PTS2-VI     |    |   |    |    |   |    |    |   |    | RUN=10km<2.5km×4Laps>    |    |    |    |   |                          |    |    |    |    | RUN=10km<2.5km×4Laps>    |    |    |    |    |              |   |    |    |    |     |    |   |    |    |     |    |    |   |    |     |    |    |    |  |
| # 担当 担当者   |    |    |    |    |    |                                       |   |    |    |    | RUN=5km<1.67km×3Laps> PTWC       |    |   |    |    |   |    |    |   |    |                          |    |    |    |   |                          |    |    |    |    | RUN=10km<2.5km×4Laps>    |    |    |    |    |              |   |    |    |    |     |    |   |    |    |     |    |    |   |    |     |    |    |    |  |
| C TOC 高柳   |    |    |    |    |    | TO集合                                  |   |    |    |    | 全体統括                             |    |   |    |    | CP4 コース転換補助                               |    |    |   |    | エリート女子全体監視               |    |    |    |   | 休憩                       |    |    |    |    | エリート男子全体監視               |    |    |    |    | 撤収           |   |    |    |    |     |    |   |    |    |     |    |    |   |    |     |    |    |    |  |
| SC TOSC 三井 |    |    |    |    |    |                                       |   |    |    |    | CP2 統括                           |    |   |    |    | 休憩  |    |    |   |    | 同上                       |    |    |    |   | 同上                       |    |    |    |    | 同上                       |    |    |    |    | 同上           |   |    |    |    |     |    |   |    |    |     |    |    |   |    |     |    |    |    |  |
| SC TOSC 小原 |    |    |    |    |    |                                       |   |    |    |    | CP3 横断路②   開閉指示                  |    |   |    |    |   |    |    |   |    | 同上                       |    |    |    |   | 同上                       |    |    |    |    | 同上                       |    |    |    |    | 同上           |   |    |    |    |     |    |   |    |    |     |    |    |   |    |     |    |    |    |  |
| 1 TO1 山口   |    |    |    |    |    |                                       |   |    |    |    | CP2 横断路①   開閉指示                  |    |   |    |    |   |    |    |   |    | CP4 TO9: CP5へ選手接近を旗で知らせる |    |    |    |   | 同上                       |    |    |    |    | CP4 TO9: CP5へ選手接近を旗で知らせる |    |    |    |    | 同上           |   |    |    |    |     |    |   |    |    |     |    |    |   |    |     |    |    |    |  |
| 2 TO2 深尾   |    |    |    |    |    |                                       |   |    |    |    | CP2 PTS2-VI Rコース   TO1へ選手接近を旗で伝達 |    |   |    |    |   |    |    |   |    | 同上                       |    |    |    |   | 同上                       |    |    |    |    | 同上                       |    |    |    |    | 同上           |   |    |    |    |     |    |   |    |    |     |    |    |   |    |     |    |    |    |  |
| 3 TO3 神村   |    |    |    |    |    |                                       |   |    |    |    | CP2 PTWC R&Bコース   TO1へ選手接近を旗で伝達  |    |   |    |    |   |    |    |   |    | 同上                       |    |    |    |   | 同上                       |    |    |    |    | 同上                       |    |    |    |    | 同上           |   |    |    |    |     |    |   |    |    |     |    |    |   |    |     |    |    |    |  |
| 4 TO4 紺谷   |    |    |    |    |    |                                       |   |    |    |    | CP2 横断路①   横断路                   |    |   |    |    | 撤収補助・移動                                   |    |    |   |    | 同上                       |    |    |    |   | 同上                       |    |    |    |    | 同上                       |    |    |    |    | 同上           |   |    |    |    |     |    |   |    |    |     |    |    |   |    |     |    |    |    |  |
| 5 TO5 加藤   |    |    |    |    |    |                                       |   |    |    |    | CP2 TO6へ選手がくることを旗で伝達             |    |   |    |    | EID                                       |    |    |   |    | CP13-15                  |    |    |    |   | 同上                       |    |    |    |    | 同上                       |    |    |    |    | 同上           |   |    |    |    |     |    |   |    |    |     |    |    |   |    |     |    |    |    |  |
| 6 TO6 斉藤   |    |    |    |    |    | CP3 横断路②   TO7へ選手がくることを旗で伝達           |   |    |    |    | CP13-15                          |    |   |    |    | HQ  |    |    |   |    | 同上                       |    |    |    |   | 同上                       |    |    |    |    | 同上                       |    |    |    |    |              |   |    |    |    |     |    |   |    |    |     |    |    |   |    |     |    |    |    |  |
| 7 TO7 久保   |    |    |    |    |    | CP4 横断路③   CP5へ選手がくることを旗で伝達           |   |    |    |    | HQ                               |    |   |    |    | CP13-15                                   |    |    |   |    | 同上                       |    |    |    |   | 同上                       |    |    |    |    | 同上                       |    |    |    |    |              |   |    |    |    |     |    |   |    |    |     |    |    |   |    |     |    |    |    |  |
| 8 TO8 小出   |    |    |    |    |    | CP4 横断路   開閉指示&TOsc(CP3)へ選手がくることを旗で伝達 |   |    |    |    | HQ                               |    |   |    |    | HQ  |    |    |   |    | 同上                       |    |    |    |   | 同上                       |    |    |    |    | 同上                       |    |    |    |    |              |   |    |    |    |     |    |   |    |    |     |    |    |   |    |     |    |    |    |  |

リタイアが発生した場合

- ① レースナンバーを確認し、無線所持するTO (C、SC)を見つけて報告  
→報告を受けたC、SCは本部へ報告
- ② アンクルバンドを回収の上、選手へは歩いてフィニッシュエリアへ向かうよう指示
- ③ アンクルバンドはTOCまたはTOSCが本部まで届ける

エリートパラトライアスロン競技終了後、カラーコーンは回収し各備品置き場に戻っていることを確認してください。



\*事前にTO向けサイトにて「2026警備計画 エリート」コース等確認しておいてください

\*交通規制開始後、設営開始(業者&ボラによる実施)。TOは安全管理・選手目線でサポートをお願いします。

\*横断路は競技に影響が出ないように、無理に開くことはしない。

\*CP2のSCは、エリートパラのバイク・PTWCの折り返し地点を担当NTOと事前確認する。

\*CP2-3パラ終了後、撤収。備品置き場に備品を戻す。

\*CP4山下公園側の通路が狭いので導線確保、誘導注意。パラ終了後、転換。

エリート転換後は横断路はなくなるが、適時交代しながら観客誘導と旗揚げ業務にあたる。NHKカメラ注意。

旗の使い方について：上げた時は布部分が広く垂れ下がるようにし、下げている時は布部分も手に握ってヒラヒラさせない方が視認性が良いです。

黄旗&踏み台：TO5・TO6・TO7、TO8 黄旗：TO2・TO3 竹ぼうき：TO4、赤旗：SC×2・C

備品：黄旗6本、赤旗3本、踏み台4台、竹ぼうき1本、ごみ袋3枚

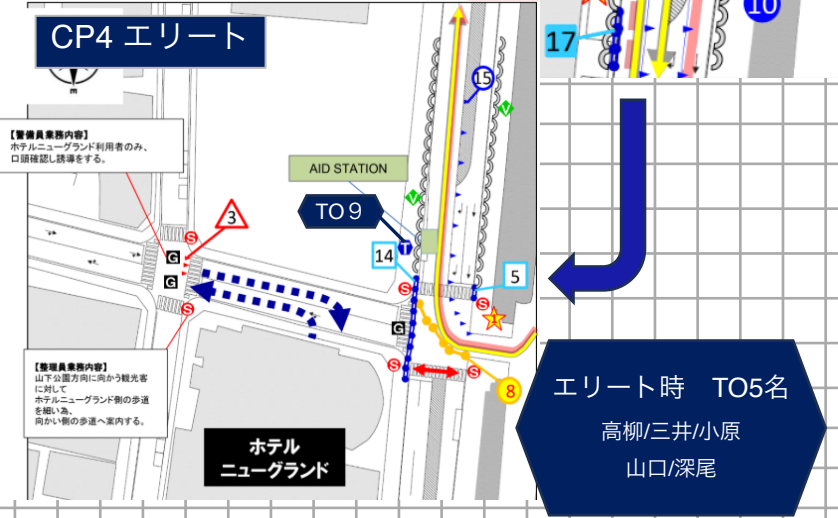
5/8現在の選手数：

エリート・パラ 77名

PTWC 13名、PTVI 16名

エリート

女子 40名、男子 44名



|            |    |  |  |  |
|------------|----|--|--|--|
| 変更履歴       |    |  |  |  |
|            |    |  |  |  |
| 2026/05/08 | 初版 |  |  |  |