

2024ワールドトライアスロン・ パラトライアスロンシリーズ横浜大会

【エイジの部(一般)】

【エイジパラトライアスロンの部(一般)】

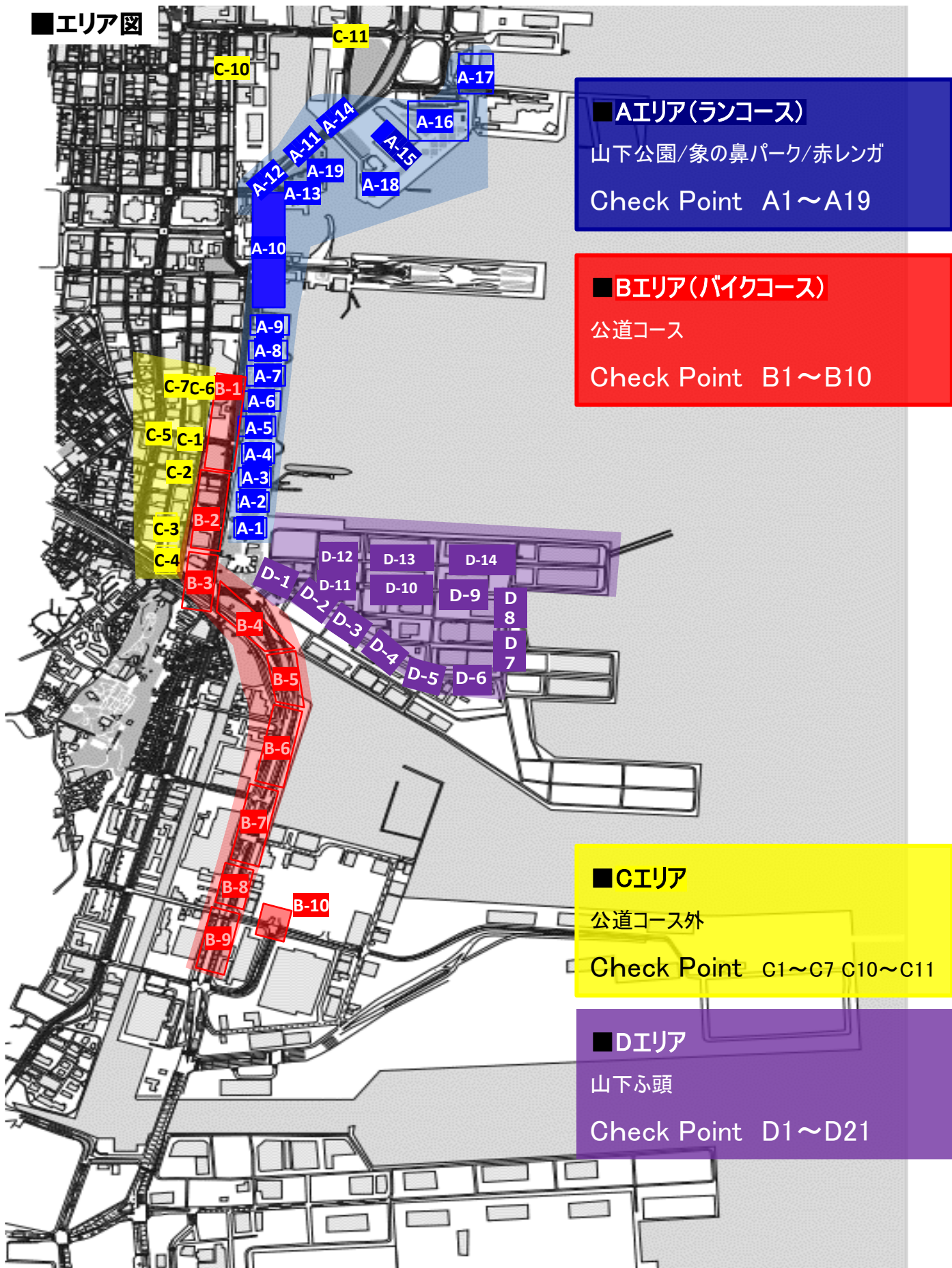
■5月12日(日)

スケジュール	選手競技時間	
	先頭	最後尾
◎交通規制開始	7:00 頃	
コース設営	7:00～7:35(バイクスタートまでに公道設営)	
スイムスタート	7:15	11:30
スイムフィニッシュ バイクスタート	7:25	11:55
バイクフィニッシュ ランスタート	8:00	12:55
(トップフィニッシュ)	8:20	—
バイクコース撤収	～ 13:20 頃	
◎交通規制解除	14:00 頃(バイクコース 13:20 頃)	
ラン最終フィニッシュ	—	14:10

■周回ポイント/時間

種目	スタンダード (個人・リレー)	スプリント (個人・リレー・パラ)
スイム競技	1周目 22分30秒 2周目 45分00秒	25分00秒
バイク競技	山下公園大通りランジションエリア出入口付近を 12時35分以降は次の周回へ入ることができません	
ラン競技	プロムナード出口 13時30分 赤レンガ出口 13時50分 上記を通過できない選手は競技終了となります	
フィニッシュ	3時間45分	2時間00分

■エリア図



■Aエリア(ランコース)

山下公園/象の鼻パーク/赤レンガ

Check Point A1~A19

■Bエリア(バイクコース)

公道コース

Check Point B1~B10

■Cエリア

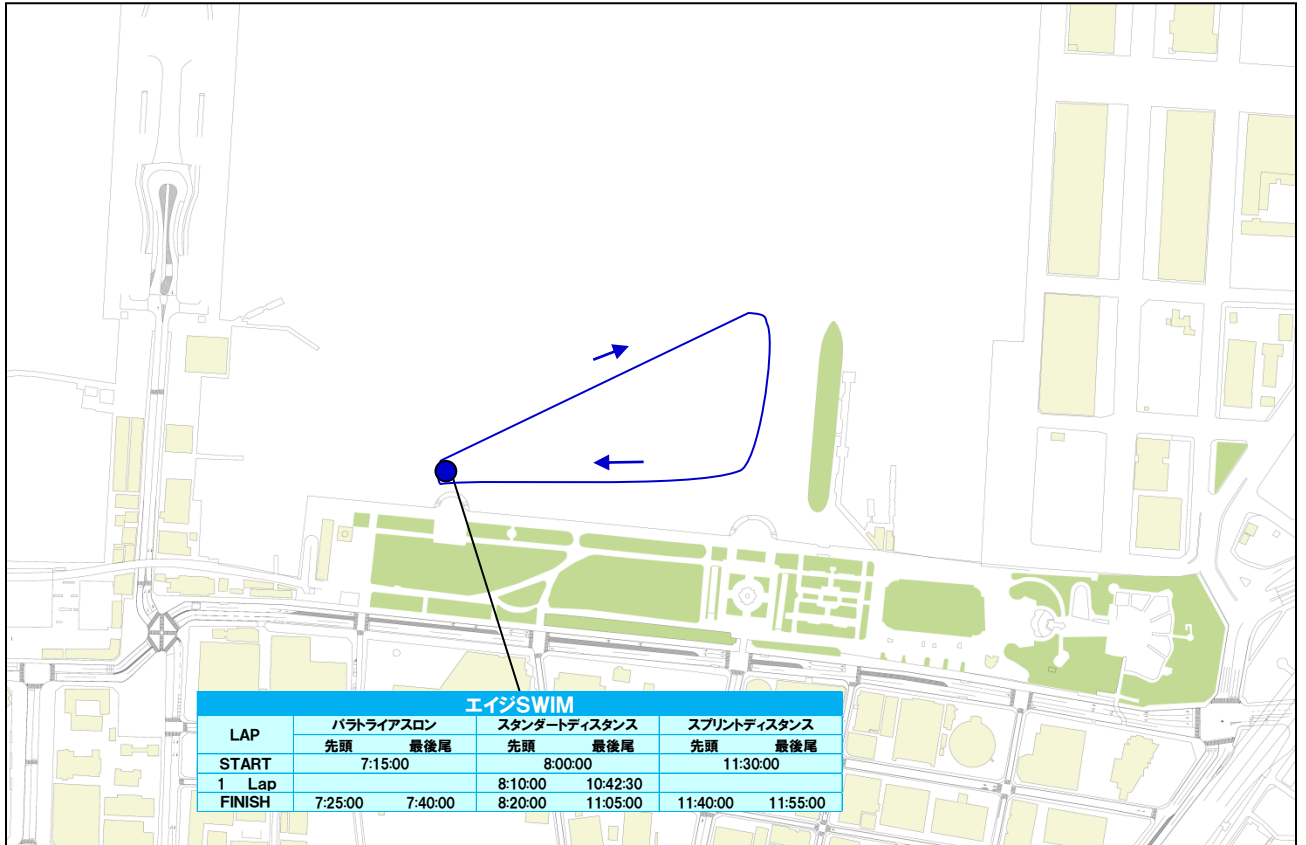
公道コース外

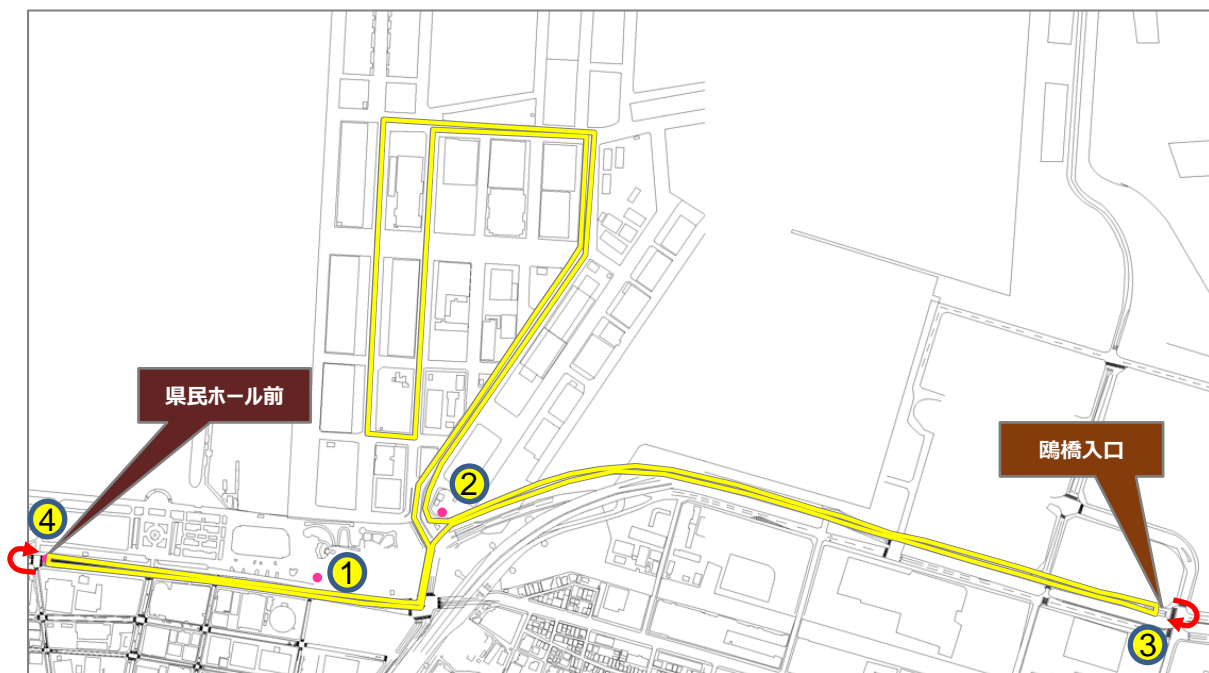
Check Point C1~C7 C10~C11

■Dエリア

山下ふ頭

Check Point D1~D21



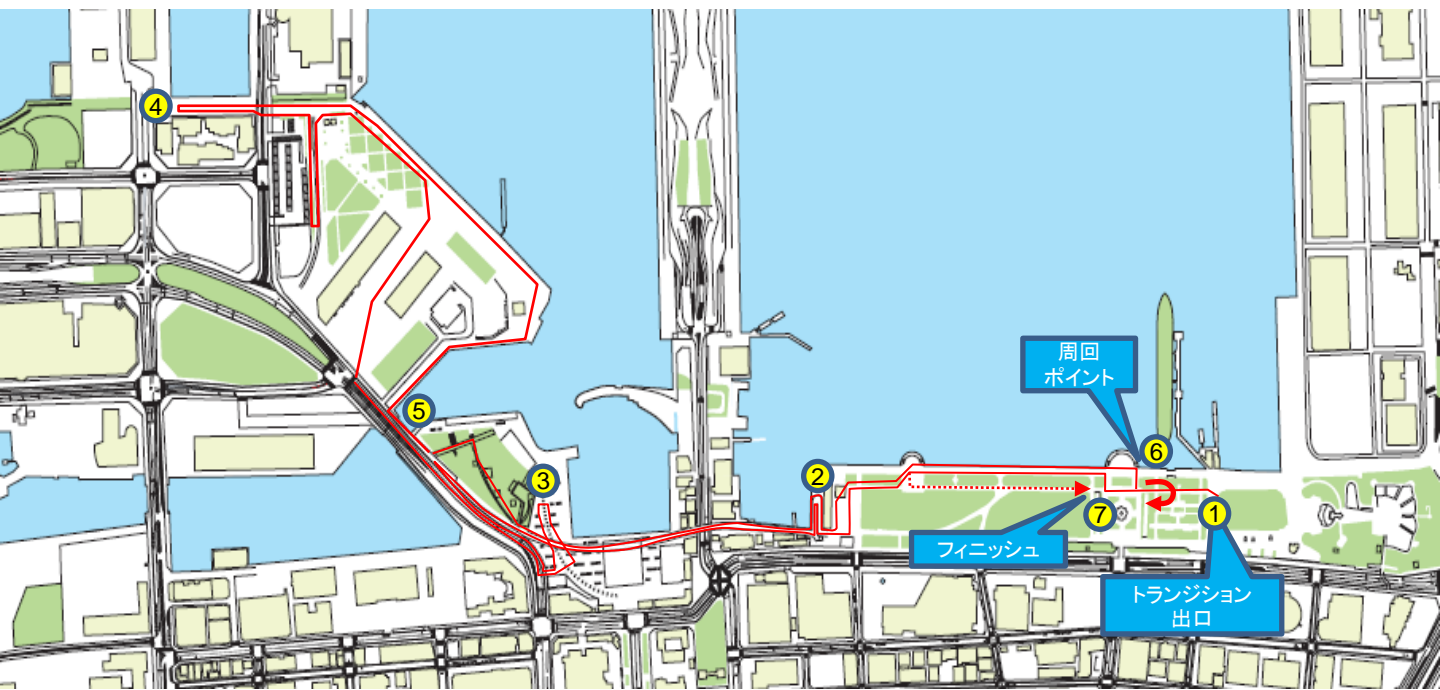


エイジBIKE① (START&FINISH 地点)						
LAP	パラトライアスロン		スタンダードディスタンス		スプリントディスタンス最終WAVE	
	先頭	最後尾	先頭	最後尾	先頭	最後尾
START	7:27:00	7:42:00	8:22:00	11:07:00	11:42:00	11:57:00
2 Lap	7:38:01	8:02:00	8:32:00	11:24:00	11:52:00	12:14:00
3 Lap			8:42:00	11:41:00		
4 Lap			8:52:00	11:58:00		
5 Lap			9:02:00	12:15:00		
Final Lap	7:49:02	8:22:00	9:12:00	12:32:00	12:02:00	12:31:00
FINISH	8:00:00	8:41:30	9:17:17	12:48:40	12:09:53	12:49:57

エイジBIKE② (山下ふ頭出口)						
LAP	パラトライアスロン		スタンダードディスタンス		スプリントディスタンス最終WAVE	
	先頭	最後尾	先頭	最後尾	先頭	最後尾
First Lap	7:32:20	7:51:36	8:26:48	11:16:44	11:46:48	12:06:36
2 Lap	7:43:21	8:11:36	8:35:56	11:33:44	11:55:56	12:23:36
3 Lap			8:45:04	11:50:44		
4 Lap			8:54:12	12:07:44		
5 Lap			9:03:20	12:24:44		
Final Lap	7:54:22	8:31:36	9:12:28	12:41:44	12:05:04	12:40:36

エイジBIKE③ (A突堤手前返し地点)						
LAP	パラトライアスロン		スタンダードディスタンス		スプリントディスタンス最終WAVE	
	先頭	最後尾	先頭	最後尾	先頭	最後尾
First Lap	7:34:18	7:55:08	8:28:34	11:18:32	11:48:34	12:10:08
2 Lap	7:45:19	8:15:08	8:37:42	11:35:32	11:57:42	12:27:08
3 Lap			8:46:50	11:52:32		
4 Lap			8:55:58	12:09:32		
5 Lap			9:05:06	12:26:32		
Final Lap	7:56:20	8:35:08	9:14:14	12:43:32	12:06:50	12:44:08

エイジBIKE④ (県民ホール前交差点)						
LAP	パラトライアスロン		スタンダードディスタンス		スプリントディスタンス最終WAVE	
	先頭	最後尾	先頭	最後尾	先頭	最後尾
First Lap	7:37:40	8:01:12	8:31:19	11:23:22	11:51:19	12:15:39
2 Lap	7:48:41	8:21:12	8:40:27	11:40:22	12:00:27	12:32:39
3 Lap			8:49:35	11:57:22		
4 Lap			8:58:43	12:14:22		
5 Lap			9:07:51	12:31:22		
Final Lap	7:59:42	8:41:12	9:16:59	12:48:22	12:09:35	12:49:39



エイジRUN① (START 地点)						
LAP	パラトライアスロン		スタンダードディスタンス		スプリントディスタンス最終WAVE	
	先頭	最後尾	先頭	最後尾	先頭	最後尾
START	8:01:50	8:43:12	9:19:25	12:50:53	12:12:01	12:52:12

エイジRUN② (ブロムナード往路)							
LAP		パラトライアスロン		スタンダードディスタンス		スプリントディスタンス最終WAVE	
		先頭	最後尾	先頭	最後尾	先頭	最後尾
1	Lap	8:05:17	8:49:14	9:23:13	12:58:00	12:15:28	12:58:14
2	Lap			9:41:25	13:32:08		

エイジRUN② (ブロムナード復路)							
LAP		パラトライアスロン		スタンダードディスタンス		スプリントディスタンス最終WAVE	
		先頭	最後尾	先頭	最後尾	先頭	最後尾
1	Lap	8:18:11	9:11:50	9:37:25	13:24:38	12:28:23	13:20:50
2	Lap			9:55:25	13:58:23		

エイジRUN③ (象の鼻パーク)							
LAP		パラトライアスロン		スタンダードディスタンス		スプリントディスタンス最終WAVE	
		先頭	最後尾	先頭	最後尾	先頭	最後尾
1	Lap	8:15:39	9:07:23	9:54:37	13:56:53	12:44:01	0:24:11
2	Lap			10:12:37	13:53:08		

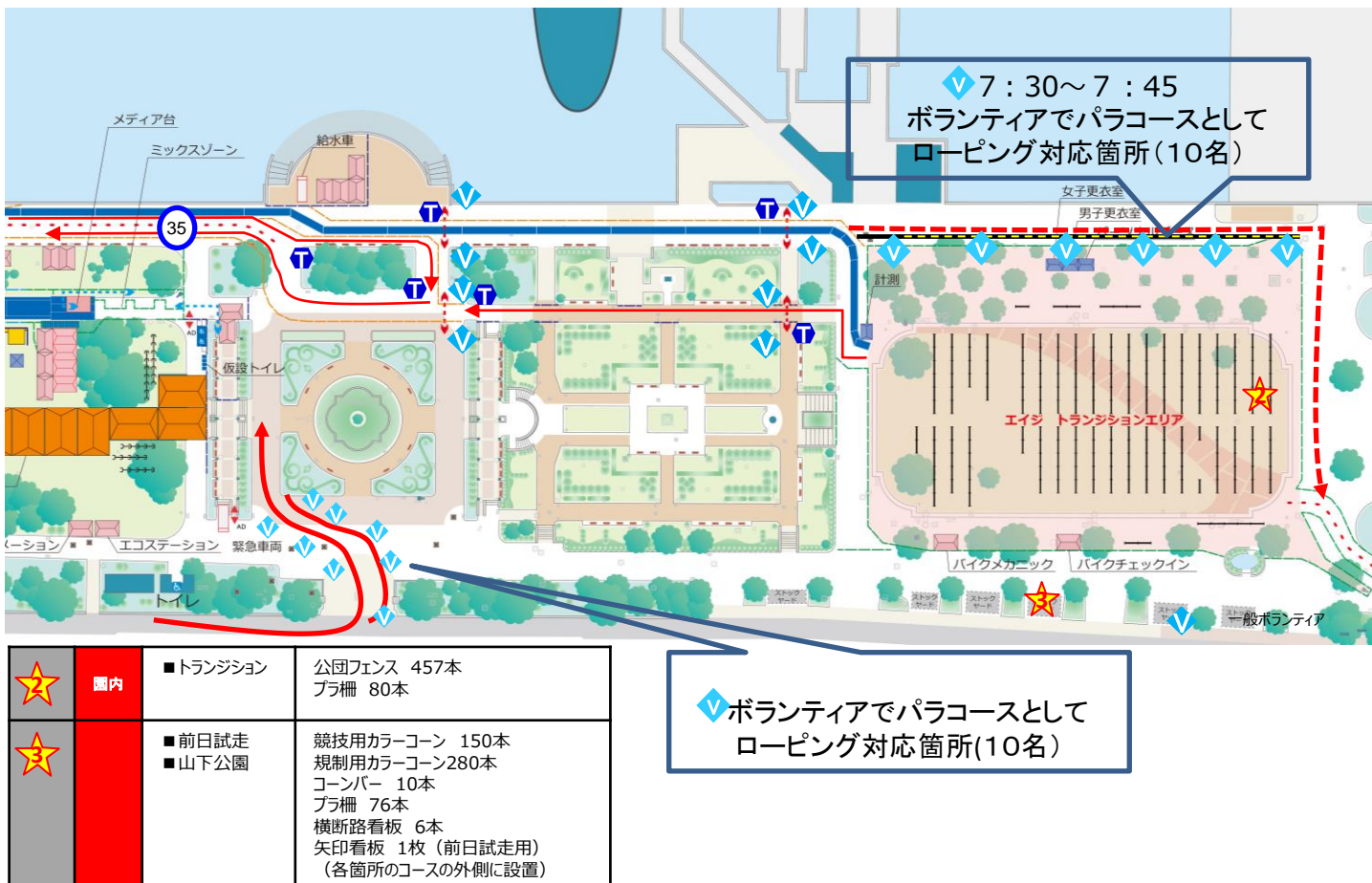
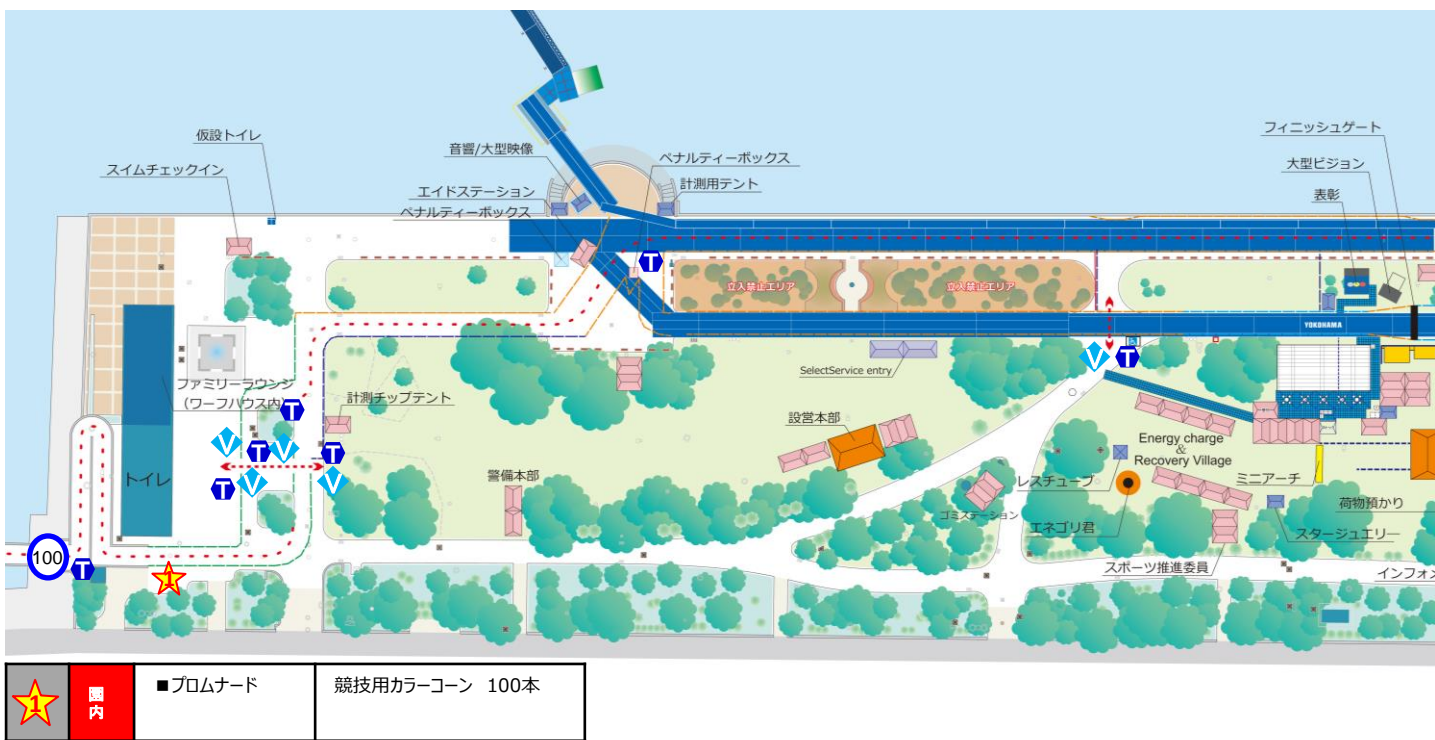
エイジRUN④ マリン&ウォーク折り返し							
LAP		パラトライアスロン		スタンダードディスタンス		スプリントディスタンス最終WAVE	
		先頭	最後尾	先頭	最後尾	先頭	最後尾
1	Lap	8:12:00	9:01:01	9:30:37	13:11:53	12:22:12	13:10:01
2	Lap			9:49:01	13:46:23		

エイジRUN⑤ 赤レンガ出口							
LAP		パラトライアスロン		スタンダードディスタンス		スプリントディスタンス最終WAVE	
		先頭	最後尾	先頭	最後尾	先頭	最後尾
1	Lap	8:08:00	8:54:01	9:26:13	13:03:38	12:18:12	13:03:01
2	Lap			9:44:37	13:38:08	12:34:56	13:32:17

エイジRUN⑥ (周回地点)							
LAP		パラトライアスロン		スタンダードディスタンス		スプリントディスタンス最終WAVE	
		先頭	最後尾	先頭	最後尾	先頭	最後尾
1	Lap	8:03:28	8:46:03	9:21:13	12:54:15	12:13:39	12:55:03
2	Lap	8:20:01	9:15:01	9:39:25	13:28:23	12:30:12	13:24:01
3	Lap			9:57:25	14:02:08		

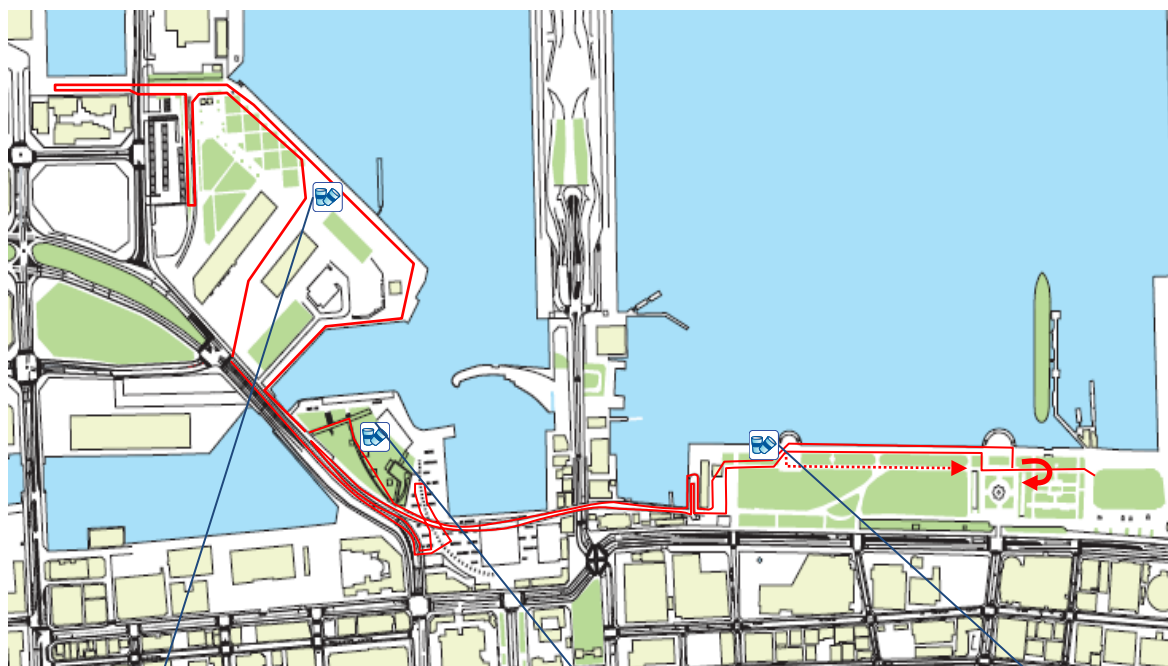
エイジRUN⑦ (FINISH)							
LAP		パラトライアスロン		スタンダードディスタンス		スプリントディスタンス最終WAVE	
		先頭	最後尾	先頭	最後尾	先頭	最後尾
FINISH		8:21:50	9:18:12	9:59:25	14:05:53	12:32:01	13:27:12

ラップタイム調整中



- エイドステーション
- ①担当: セレスポ
- ②場所: 下記参照

区分	場所	備品名	数量
エイド (エイジ)	スイム召集エリア	水 (2ℓ)	113 箱
エイド (エイジ)	スイム召集エリア	アクエリアス (2ℓ)	75 箱
エイド (エイジ)	スイム召集エリア	ブロックアイス	30 貫目
エイド (エイジ)	スイム召集エリア	どぶづけ	2 台
エイド (エイジ)	スイム召集エリア	クーラー-BOX	2 台
エイド (エイジ)	中央広場	水 (2ℓ)	153 箱
エイド (エイジ)	中央広場	アクエリアス (2ℓ)	52 箱
エイド (エイジ)	中央広場	ブロックアイス	30 貫目
エイド (エイジ)	中央広場	どぶづけ	2 台
エイド (エイジ)	中央広場	クーラー-BOX	2 台
エイド (エイジ)	中央広場	ボランティアセット	1 式
エイド (エイジ)	中央広場	シュートボックス	1 個
エイド (エイジ)	中央広場	紙コップ/9オンス	5 箱
エイド (エイジ)	中央広場	表示 (水・スポーツドリンク)	1 式
エイド (エイジ)	バイクエイド/山下ふ頭	NASの水	27 箱
エイド (エイジ)	バイクエイド/山下ふ頭	アクエリアス (2ℓ)	49 箱
エイド (エイジ)	バイクエイド/山下ふ頭	シュートボックス	1 個
エイド (エイジ)	ランエイド/山下ふ頭	NASの水	113 箱
エイド (エイジ)	ランエイド/山下ふ頭	アクエリアス (2ℓ)	38 箱
エイド (エイジ)	ランエイド/山下ふ頭	ホース	3 本
エイド (エイジ)	ランエイド/山下ふ頭	ブロックアイス	30 貫目
エイド (エイジ)	ランエイド/山下ふ頭	どぶづけ	2 台
エイド (エイジ)	ランエイド/山下ふ頭	クーラー-BOX	2 台
エイド (エイジ)	ランエイド/山下ふ頭	紙コップ/9オンス	4 箱
エイド (エイジ)	象の鼻公園内	NASの水	73 箱
エイド (エイジ)	象の鼻公園内	アクエリアス (2ℓ)	25 箱
エイド (エイジ)	象の鼻公園内	ブロックアイス	30 貫目
エイド (エイジ)	象の鼻公園内	どぶづけ	2 台
エイド (エイジ)	象の鼻公園内	クーラー-BOX	2 台
エイド (エイジ)	象の鼻公園内	シュートボックス	1 個
エイド (エイジ)	象の鼻公園内	ボランティアセット	1 式
エイド (エイジ)	象の鼻公園内	紙コップ/9オンス	3 箱
エイド (エイジ)	象の鼻公園内	表示 (水・スポーツドリンク)	1 式



3. 赤レンガ

2.07km(1週目)
6.5km地点(2週目)

2. 象の鼻

3.63km地点(1周目)
8.05km地点(2周目)

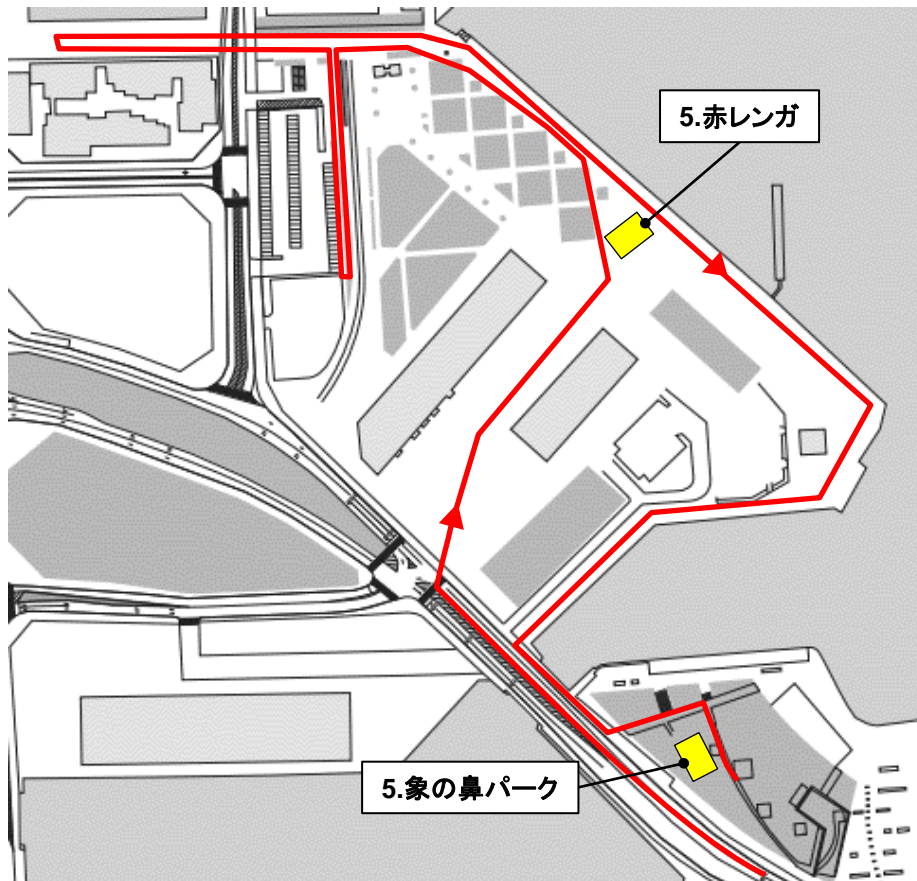
1. 山下公園(往復)

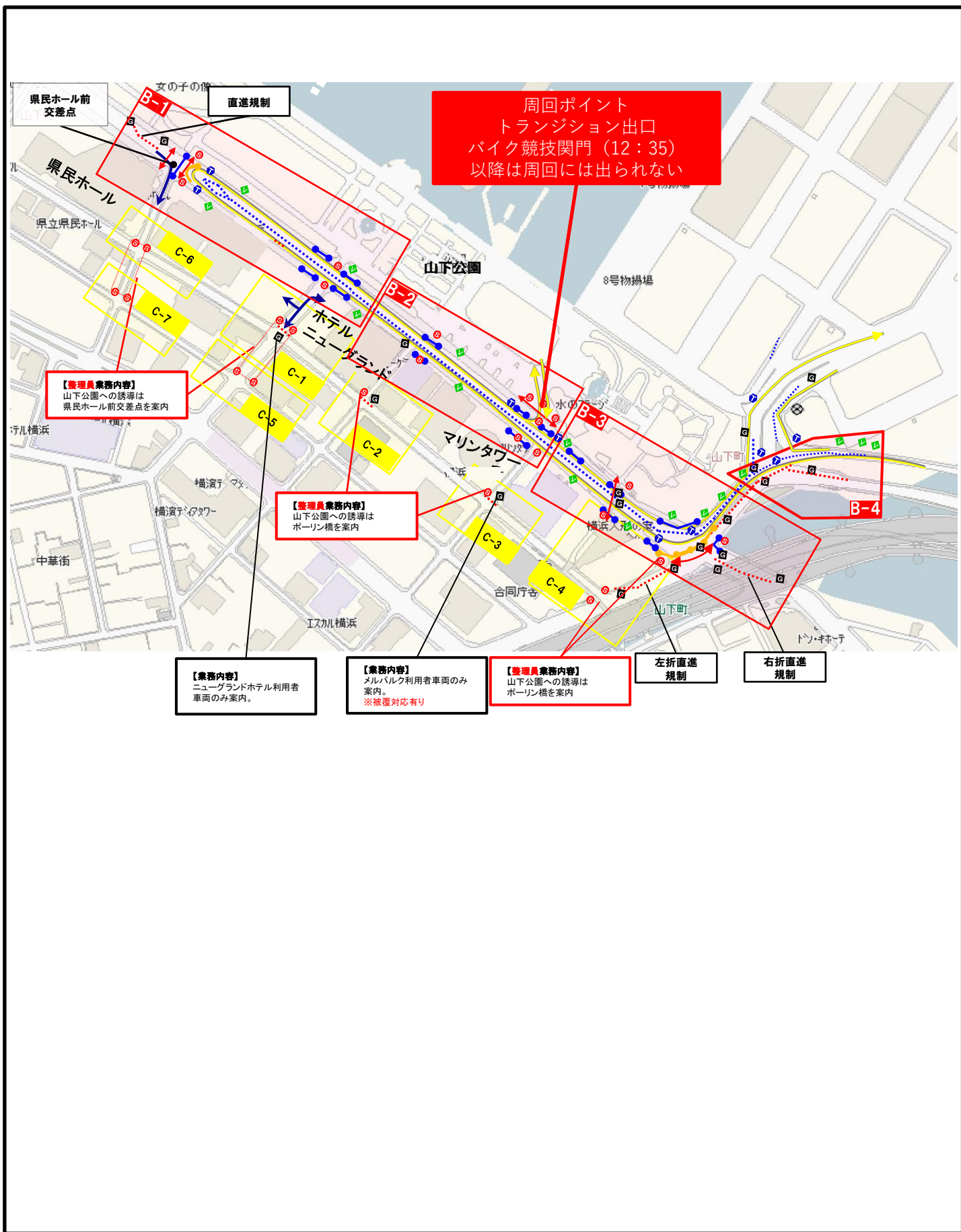
0.46km、4.29km地点(1周目)
4.75km、8.71km地点(2周目)

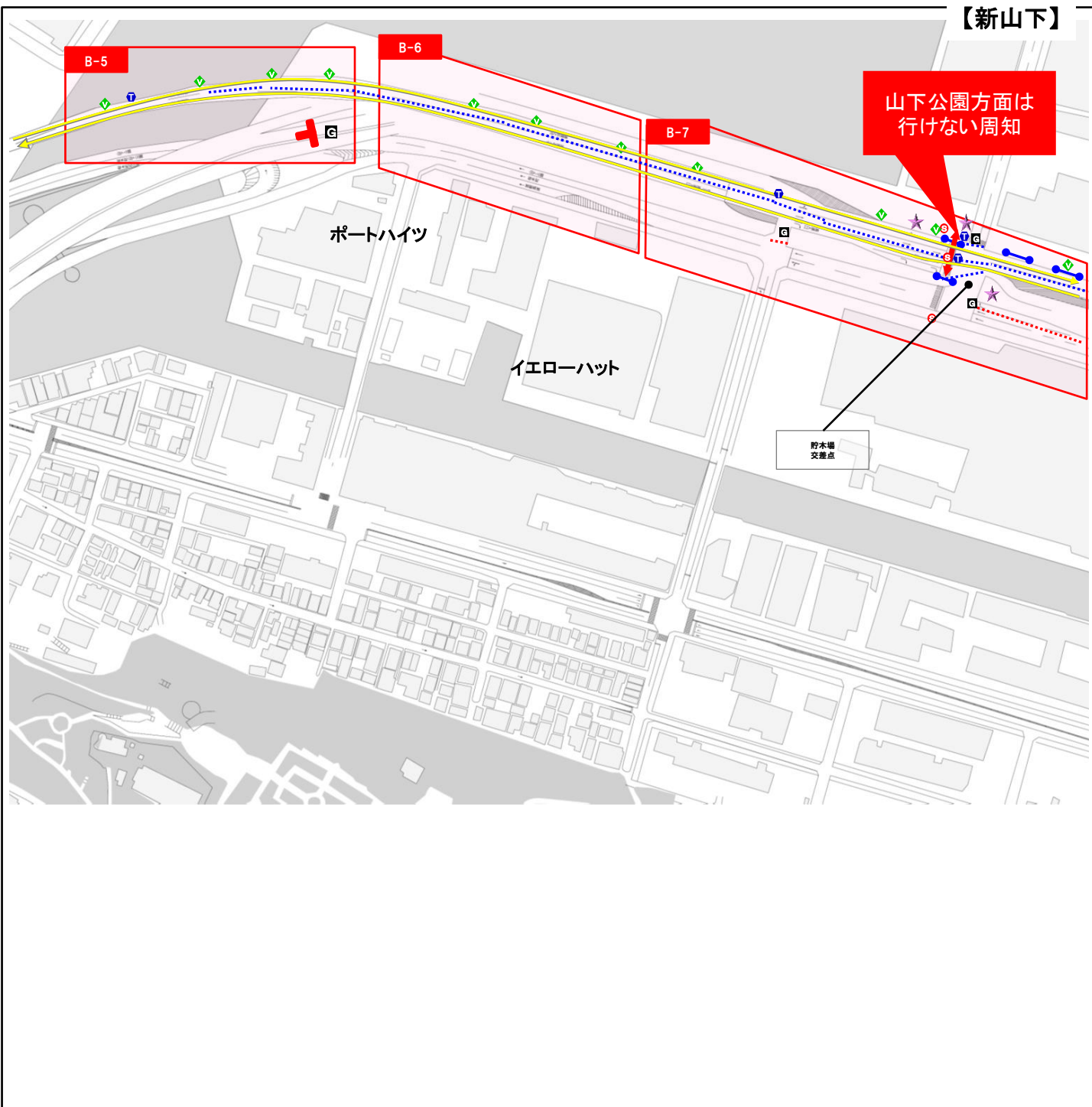
■山下公園内エイドステーション詳細

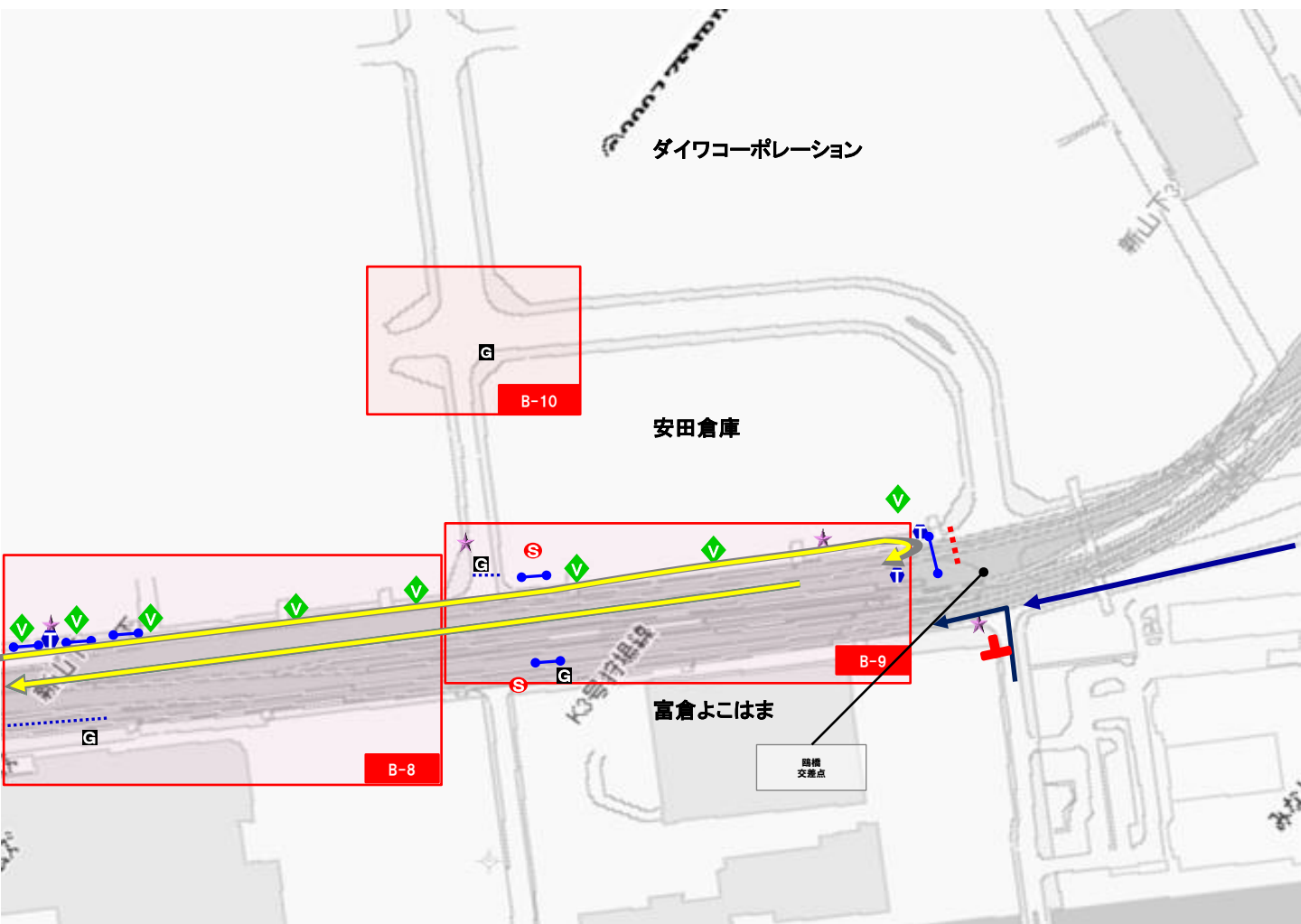


■象の鼻パーク・赤レンガエイドステーション詳細

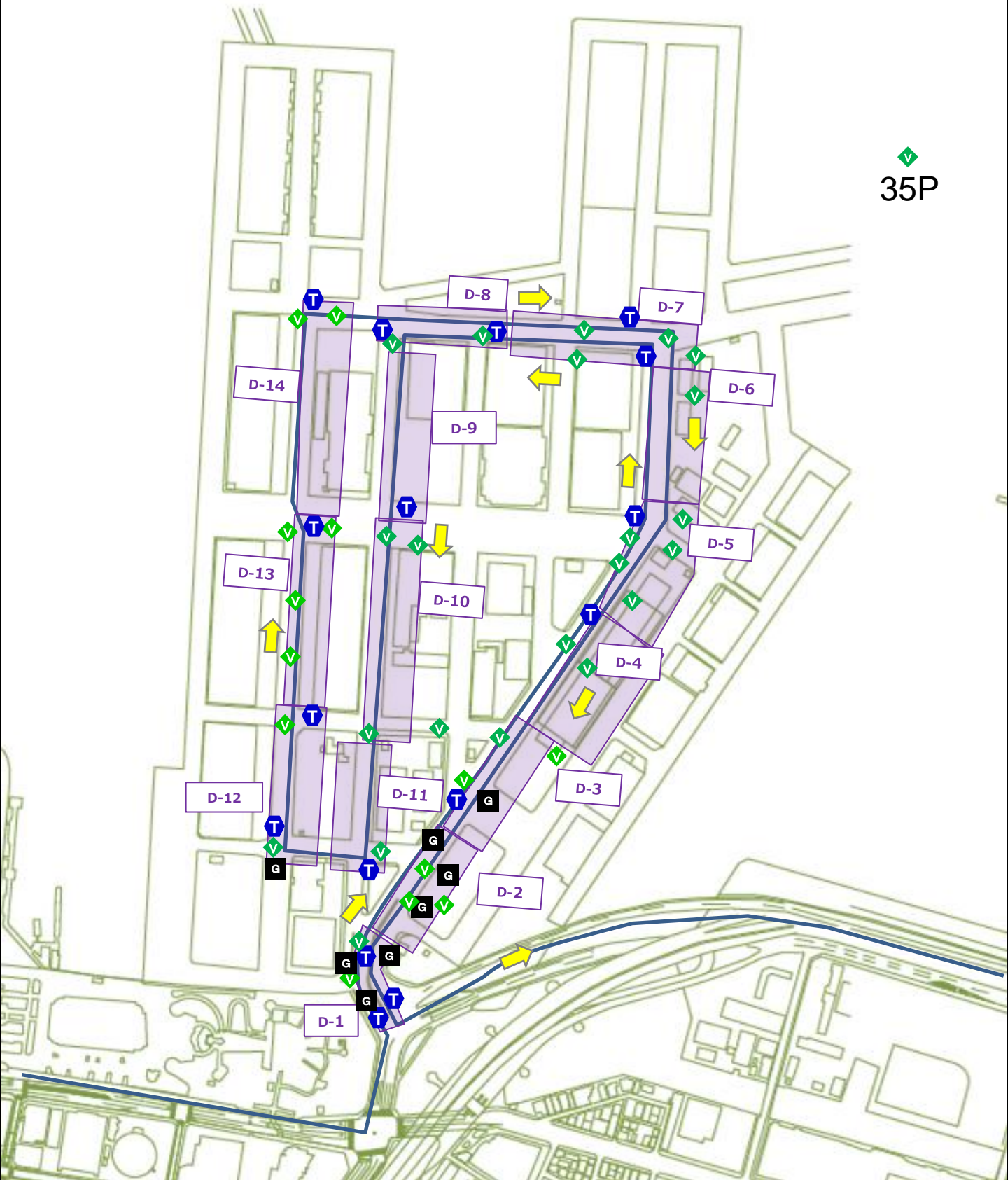








35P





エリア	B・Cエリア
所轄	加賀町警察署
担当	エリア管理：SED岩崎 SED長谷川 警備会社：ジャスティスプラス アスカ SPD
時間	【交通規制時間】 7:00~13:20
業務内容	【カラーコーン設置間隔】 直線は10m間隔 カーブは2m間隔 【誘導案内】 公園の利用者、観戦者の誘導案内。
凡例	<ul style="list-style-type: none"> バイクコース ランコース TO 整理員 スポーツ推進委員 一般ボランティア 交通警備 雑踏警備 鉄柵 プラ柵 規制用カラーコーン 競技用カラーコーン 車両導線 横断路 ローピング 備品置場

特記事項

【備品設置】
スポーツ推進委員はコース中央のカラーコーンの設置。
整理員、警備員は交通規制の為にプラ柵、カラーコーンの設置。
終わり次第スポーツ推進委員の補助。

【規制解除】
最後尾のモーターバイクが山下埠頭方面へ通過した後、
備品を撤去し、白バイの指示のもと規制解除

【標識被覆について】
メルパルクが無くなり出庫車両が無いと想定される為、
24年大会は実施しない想定。

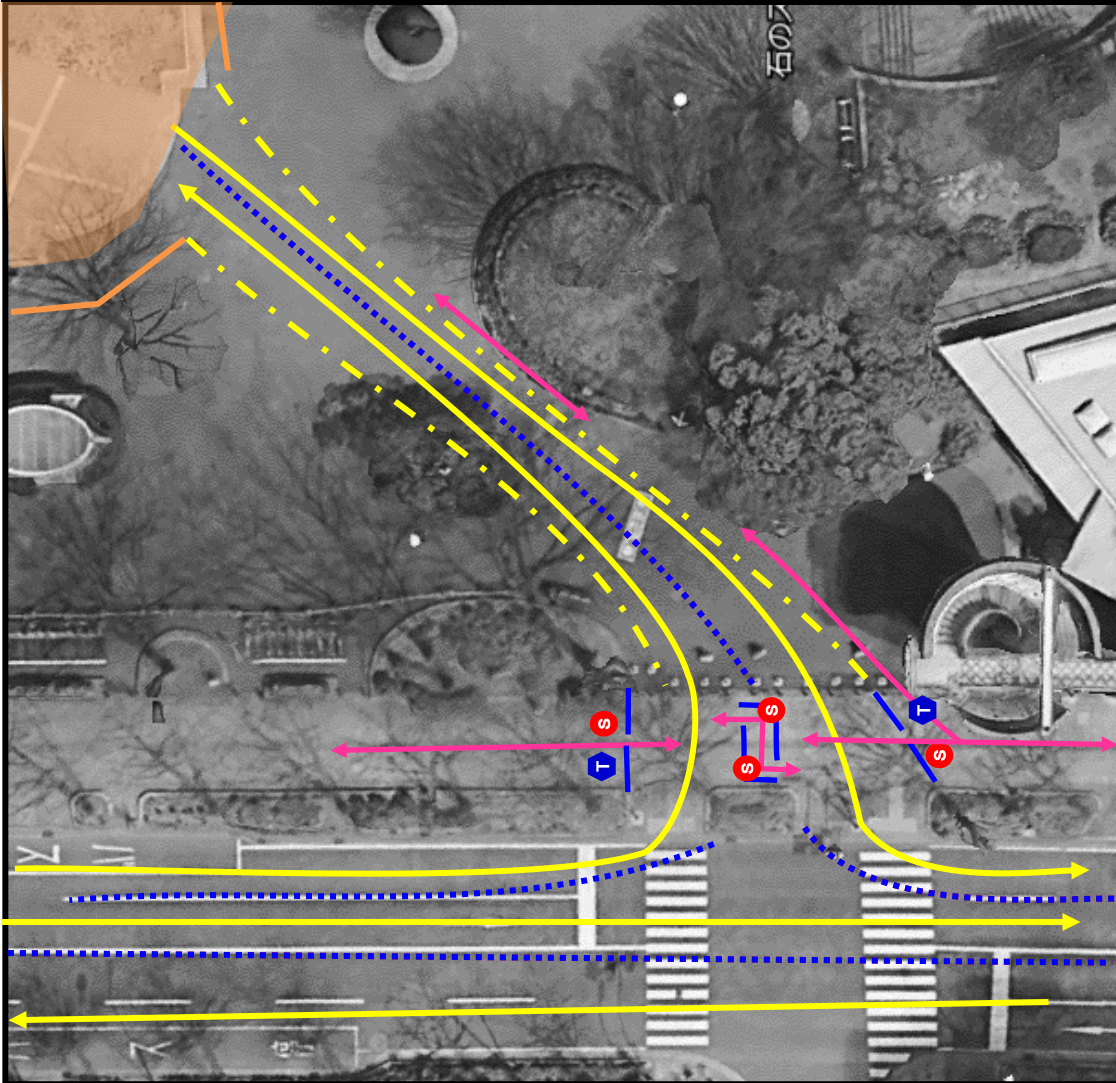
① :11P

【備品置場】

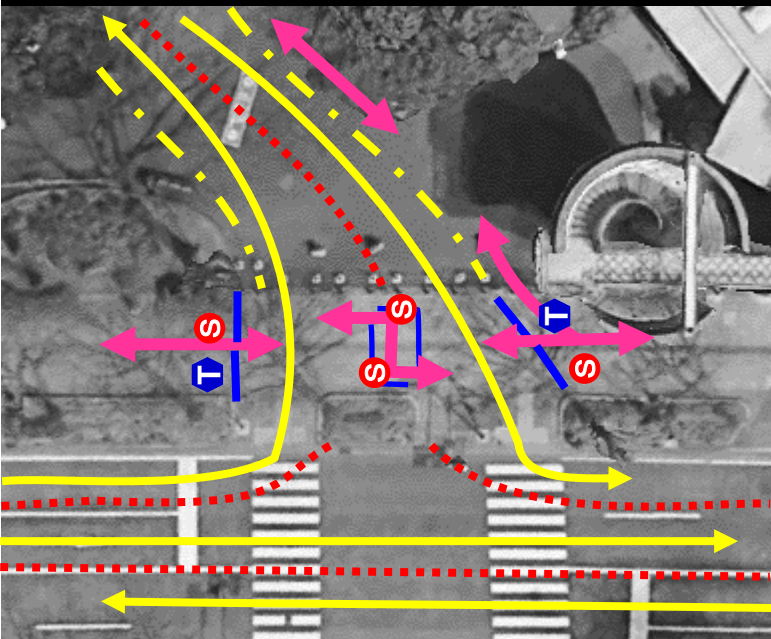
★	B2	■ 栄区備品置場5	競技用カラーコーン 16本 プラ柵 16本 (横断用)
★	B2	■ 栄区備品置場6	プラ柵 7本
★	B3	■ 旭区備品置場1	競技用カラーコーン 17本 コーンバー 20本 プラ柵 13本(予備含む) 横断路看板 2本 コーンバー(横断路用)4本
★	B3	■ 旭区備品置場2	プラ柵 7本
★	B3	■ 警備員備品置場5	規制用カラーコーン 3本
★	B3	■ 旭区備品置場3	競技用カラーコーン 9本 プラ柵 7本
★	C3	■ 警備員備品置場6	規制用カラーコーン 5本

被覆対応の有無要確認

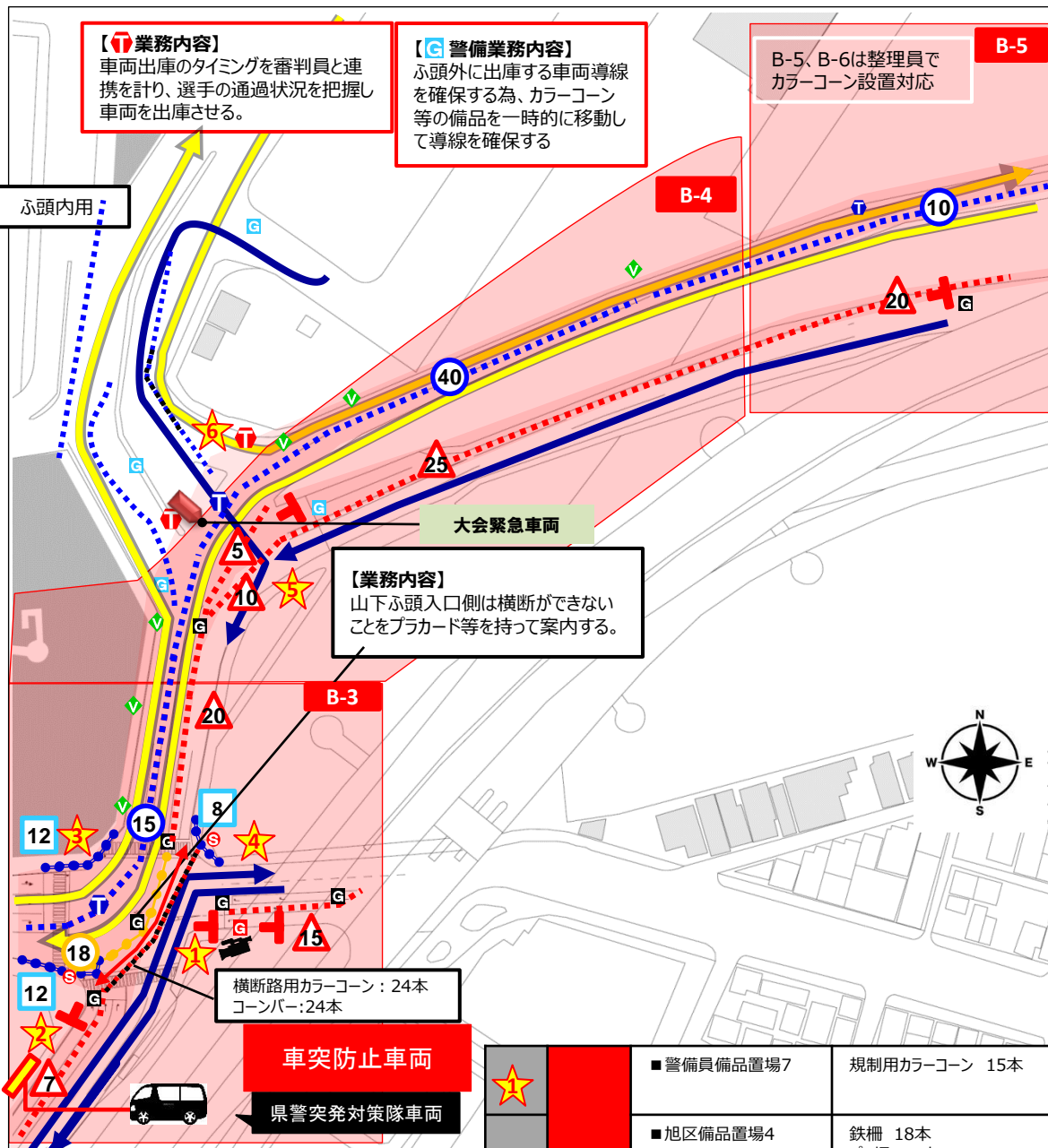
トランジション出入口上空写真イメージ



詳細イメージ



エリア	
所 轄	
担 当	
時 間	<p>【交通規制時間】 7：00～13：20</p>
業務内容	
凡 例	<ul style="list-style-type: none"> バイクコース ランコース T TO S 整理員 スポーツ推進委員 一般ボランティア G 交通警備 G 雑踏警備 鉄 柵 プラ 柵 規制用カラーコーン 競技用カラーコーン 車両導線 横断路 ローピング 備品置場 <p>① 枠内の数字は設置する数 ② 塗潰の枠はパラ競技終了後に転換する設置物</p>



【T 業務内容】
 車両出庫のタイミングを審判員と連携を計り、選手の通過状況を把握し車両を出庫させる。

【G 警備業務内容】
 ふ頭外に出庫する車両導線を確保する為、カラーコーン等の備品を一時的に移動して導線を確保する

B-5、B-6は整理員でカラーコーン設置対応

【業務内容】
 山下ふ頭入口側は横断ができないことをプラカード等を持って案内する。

横断路用カラーコーン：24本
 コンバー：24本

車突防止車両
 県警突発対策隊車両

エリア	Bエリア
所轄	横浜水上警察署 加賀町警察署
担当	
エリア管理：	SED岩崎・長谷川
警備会社：	アスカ
日勤警備横浜	フェニックス
SPD	

時間	
【交通規制時間】	7：00～13：20

業務内容

【カラーコーン設置間隔】
 直線は10m間隔
 カーブは2m間隔

【誘導案内】
 誘導看板の告知
 埠頭外に出る車両の誘導

凡例

- バイクコース
- ランコース
- TO
- 整理員
- スポーツ推進委員
- 交通警備
- 雑踏警備
- 鉄柵
- プラ柵
- 規制用カラーコーン
- 競技用カラーコーン
- 車両導線
- 横断路
- ローピング
- 備品置場
- 安全対策用携帯カメラ

① 枠内の数字は設置する数
 ② 塗潰の枠はバラ競技終了後に転換する設置物

特記事項

【備品設置】
 スポーツ推進委員はコース中央のカラーコーンの設置。整理員、警備員は交通規制の為にプラ柵、カラーコーンの設置。終わ次第スポーツ推進委員の補助。

【G 業務内容】
 直進信号時では停止線でしっかり停止させる。左折信号時に左折誘導。

【規制解除】
 最後尾のモーターバイクが山下ふ頭方面へ通過後、Bエリア（ニューグランド～山下橋）の備品を撤収し、白バイの先頭固定で規制解除

【山下ふ頭搬入搬出車両について】
 規制前に搬入、7時20分までに搬出。

県警車両（車両突入対策車）が上記停車位置へ配車される際、警備員の方でカラーコーンなどを移動し配車させてください。

★	B3	■警備員備品置場7	規制用カラーコーン 15本
		■旭区備品置場4	鉄柵 18本 プラ柵 12本 大会バナー 2枚
★	B3	■警備員備品置場8	規制用カラーコーン 7本
		■旭区備品置場5	競技用カラーコーン 15本 プラ柵 12本
★	B3	■旭区備品置場6	プラ柵 8本
		■警備員備品置場9	規制用カラーコーン 20本 横断路用カラーコーン24本 横断路用コンバー24本
★	B4	■警備員備品置場11	規制用カラーコーン 40本 予備規制用カラーコーン10本
		■警備員備品置場12	規制用カラーコーン 20本
★	B5	■旭区備品置場7	競技用カラーコーン 40本
		■整理員備品置場 ※B5、B6用	競技用カラーコーン 40本 ※CP B5、B6用 かご台車2台 (整理員用意)

【業務内容】

パラTRI 1の通行時は、設営の転換作業をスポーツ推進員と共に行ってください。選手の誘導も実施。

【警備業務内容】

ふ頭外に出庫する車両導線を確保する為、カラーコーン等の備品を一時的に移動して導線を確保する

B-5、B-6は整理員でカラーコーン設置対応

B-5

B-4

エイジパラTRI1(車いす)通過時、カラーコーンの開閉が必要

ふ頭内用

大会緊急車両

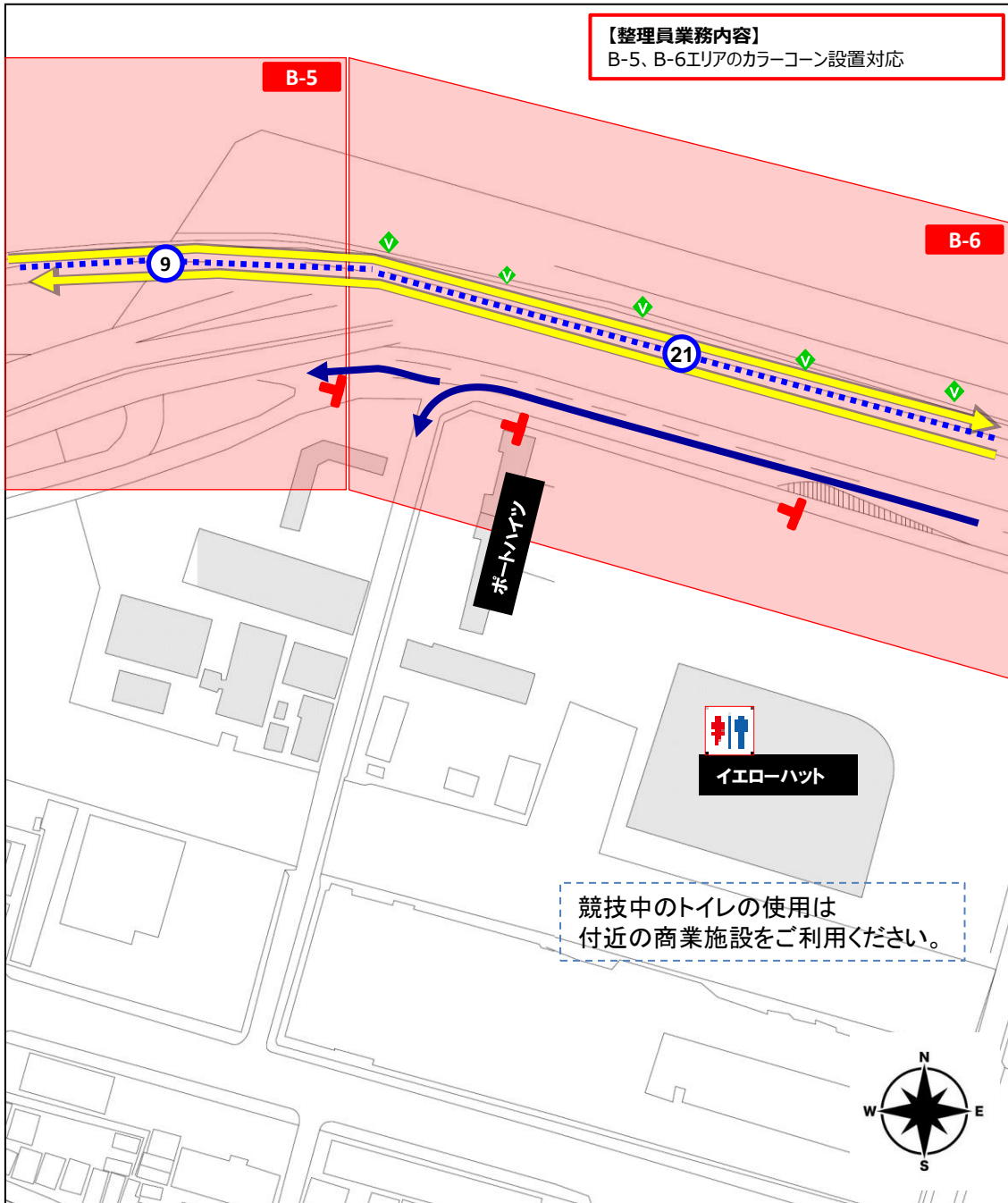
特記事項

横断路用カラーコーン:24本
コーンバー:24本

車突防止車両
県警突発対策隊車両

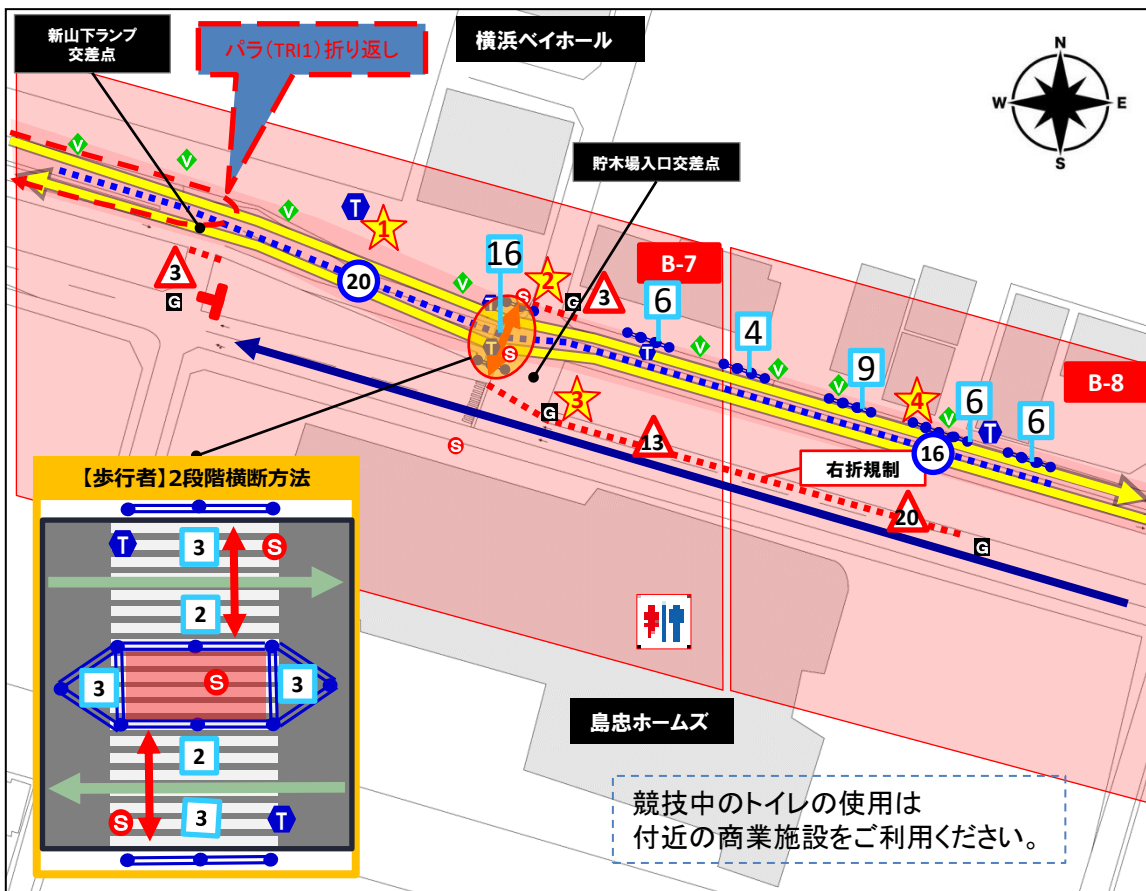
エリア	B1エリア
所轄	横浜水上警察署 加賀町警察署
担当	エリア管理：SED岩崎・長谷川 警備会社：アスカ 日動警備横浜 フェニックス SPD
時間	【交通規制時間】 6:30~15:20
業務内容	【カラーコーン設置間隔】 直線は10m間隔 カーブは2m間隔 【誘導案内】 誘導看板の告知 埠頭外に出る車両の誘導
凡例	<ul style="list-style-type: none"> バイクコース ランコース TO 整理員 スポーツ推進委員 交通警備 雑踏警備 鉄柵 プラ柵 規制用カラーコーン 競技用カラーコーン 車両導線 横断路 ローピング 備品置場
	<ul style="list-style-type: none"> <p>① 枠内の数字は設置する数 ② 塗潰の枠はパラ競技終了後に転換する設置物</p>

県警車両(車両突入対策車)が上記停車位置へ配車される際、警備員の方でカラーコーンなどを移動し配車させてください。



【整理員業務内容】
B-5、B-6エリアのカラーコーン設置対応

エリア	B-5.6
所轄	加賀町警察署
担当	エリア管理：SED岩崎 SED長谷川
時間	【交通規制時間】 7：00～13：20
業務内容	【カラーコーン設置間隔】 直線は10m間隔 カーブは2m間隔 【誘導案内】 誘導看板の告知
凡例	<ul style="list-style-type: none"> バイクコース ランコース TO 整理員 スポーツ推進委員 一般ボランティア 交通警備 雑踏警備 鉄柵 プラ柵 規制用カラーコーン 競技用カラーコーン 車両導線 横断路 ローピング 備品置場
特記事項	<p>【備品設置】 スポーツ推進委員はコース中央のカラーコーンの設置。 整理員、警備員は交通規制の為のプラ柵、カラーコーンの設置。 終わり次第スポーツ推進委員の補助。</p> <p>【規制解除】 〇時〇分頃最後尾のモーターバイクが山下ふ頭方面へ通過後、 Bエリア（県民ホール前～鷗橋）の備品を撤収し、 白バイの先頭固定で規制解除。</p> <p>【注意事項】 首都高速道路出入口部分については、 人侵入防止のセンサーがあるため、立入らない事。</p>
	<p>① 枠内の数字は設置する数 ② 塗潰の枠はバラ競技終了後に転換する設置物</p>



エリア	B-7.8
所轄	加賀町警察署
担当	
エリア管理	SED松田 SED三原
警備会社	オールエース

時間	
【交通規制時間】	7:00~13:20
業務内容	

【カラーコーン設置間隔】
直線は10m間隔
カーブは2m間隔
【誘導案内】
誘導看板の告知

特記事項

【備品設置】
スポーツ推進委員はコース中央のカラーコーンの設置。整理員、警備員は交通規制のためのプラ柵、カラーコーンの設置。終わり次第スポーツ推進委員の補助。

【規制解除】
最後尾のモーターバイクが山下ふ頭方面へ通過後、Bエリア（貝民ホール前～鷗橋）の備品を撤収し、白バイの先頭固定で規制解除。

【待機エリアの運用について】
往路・復路に対応するTO・整理員を配置し、対応するTOからの指示で整理員が歩行者を誘導し、安全に横断させる。

【注意事項】
首都高速道路出入口部分については、人侵入防止のセンサーがあるため、立入らない事。

【備品置場】

★	B7	■港北区備品置場1	競技用カラーコーン 20本 コーンバー5本 (パラ折り返し用)
		■警備員備品置場17	規制用カラーコーン 3本
★	B7	■港北区備品置場2	プラ柵 22本 横断路看板 2本 コーンバー(横断路用)4本
		■警備員備品置場18	規制用カラーコーン 3本
★	B7	■警備員備品置場19	規制用カラーコーン 13本
	B8	■警備員備品置場20	規制用カラーコーン 20本
★	B8	■青葉区備品置場1	競技用カラーコーン 16本 プラ柵 25本

凡例

- バイクコース
 - ランコース
 - TO
 - 整理員
 - スポーツ推進委員
 - 一般ボランティア
 - 交通警備
 - 雑踏警備
 - 鉄柵
 - プラ柵
 - 規制用カラーコーン
 - 競技用カラーコーン
 - 車両導線
 - 横断路
 - ローピング
 - 備品置場
- ① 枠内の数字は設置する数
② 塗潰の枠はパラ競技終了後に転換する設置物



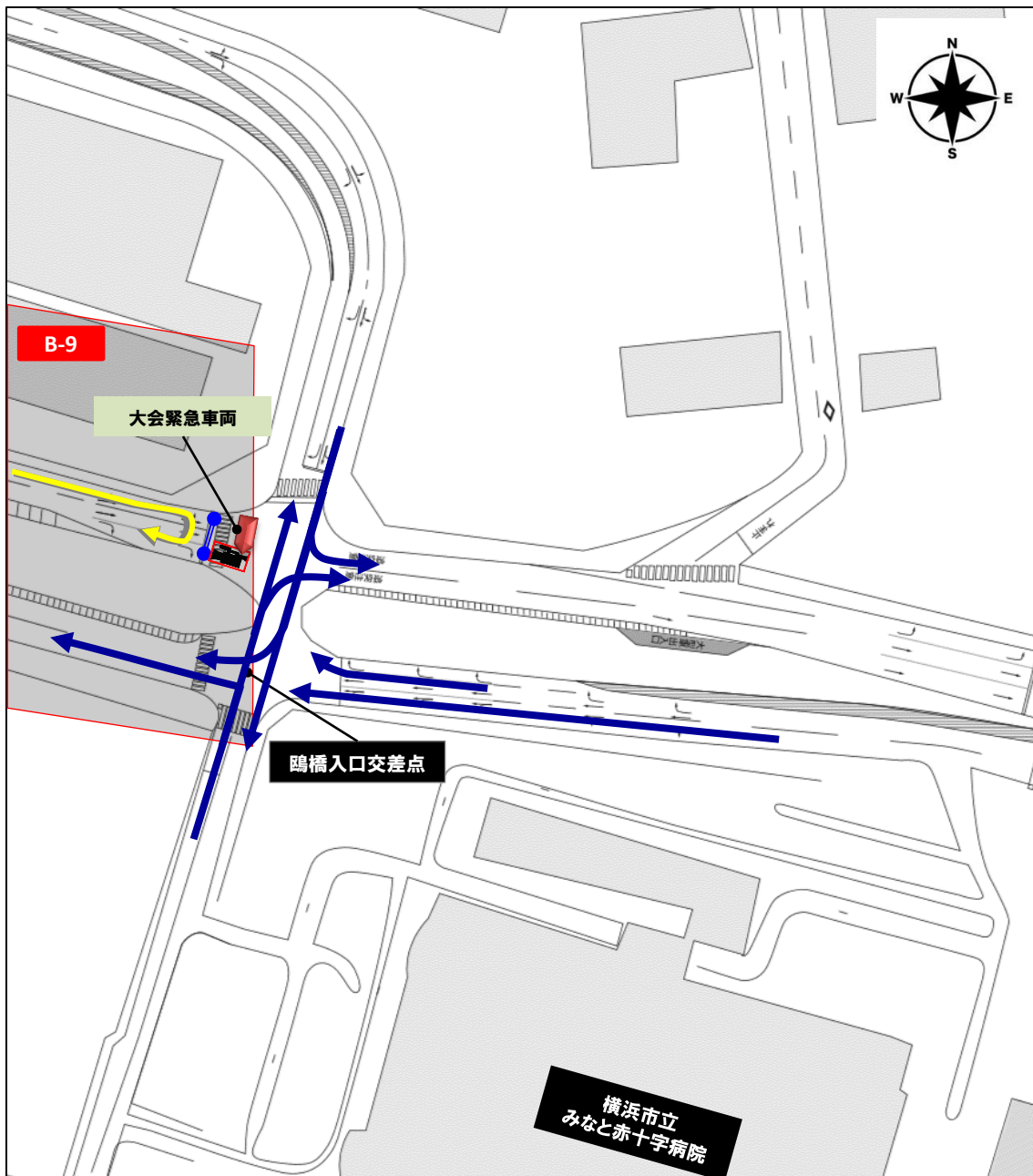
県警車両（車両突入対策車）が
下図停車位置へ配車される際、カラーコーンなどを
移動し配車させる。

競技中のトイレの使用は
付近の商業施設、をご利用ください。

エリア	B-9.10
所轄	加賀町警察署
担当	
エリア管理	SED松田 SED三原
警備会社	国際運動警備保障
時間	
【交通規制時間】	7:00~13:20
業務内容	【カラーコーン設置間隔】 直線は10m間隔 カーブは2m間隔 【誘導案内】 誘導看板の告知
凡例	<ul style="list-style-type: none"> 黄色線: バイクコース 赤線: ランコース T: TO S: 整理員 緑V: スポーツ推進委員 G: 交通警備 黒G: 雑踏警備 鉄柵 プラ柵 ▲▲▲: 規制用カラーコーン ▲▲▲: 競技用カラーコーン →: 車両導線 ↔: 横断路 ○: ローピング ★: 備品置場 カメラ: 安全対策用携帯カメラ

特記事項	【備品置場】										
<p>【備品設置】</p> <p>スポーツ推進委員はコース中央のカラーコーンの設置。 整理員、警備員は交通規制の為のプラ柵、カラーコーンの設置。 終わりに次スポーツ推進委員の補助。</p> <p>【規制解除】</p> <p>最終バイクが山下公園方面へ通過後、 Aエリアの備品を撤去し、規制解除</p>	<table border="1"> <tr> <td rowspan="2">★</td> <td rowspan="2">B9 B10</td> <td>■青葉区備品置場2</td> <td>プラ柵 8本 競技用カラーコーン 18本</td> </tr> <tr> <td>■警備員備品置場21</td> <td>規制用カラーコーン 4本</td> </tr> <tr> <td>★</td> <td></td> <td>■青葉区備品置場3</td> <td>公園フェンス 4本 競技用カラーコーン 17本</td> </tr> </table>	★	B9 B10	■青葉区備品置場2	プラ柵 8本 競技用カラーコーン 18本	■警備員備品置場21	規制用カラーコーン 4本	★		■青葉区備品置場3	公園フェンス 4本 競技用カラーコーン 17本
★	B9 B10			■青葉区備品置場2	プラ柵 8本 競技用カラーコーン 18本						
		■警備員備品置場21	規制用カラーコーン 4本								
★		■青葉区備品置場3	公園フェンス 4本 競技用カラーコーン 17本								
<p>B9</p> <p>S :2P</p>											

① 枠内の数字は設置する数
② 塗潰の枠はバラ競技終了後に
に転換する設置物



エリア

エリア

所轄

加賀町警察署

担当

エリア管理： SED松田
SED三原

警備会社：
国際連邦警備保障
オールジャパンサービス

時間

【交通規制時間】
7：00～13：20

業務内容

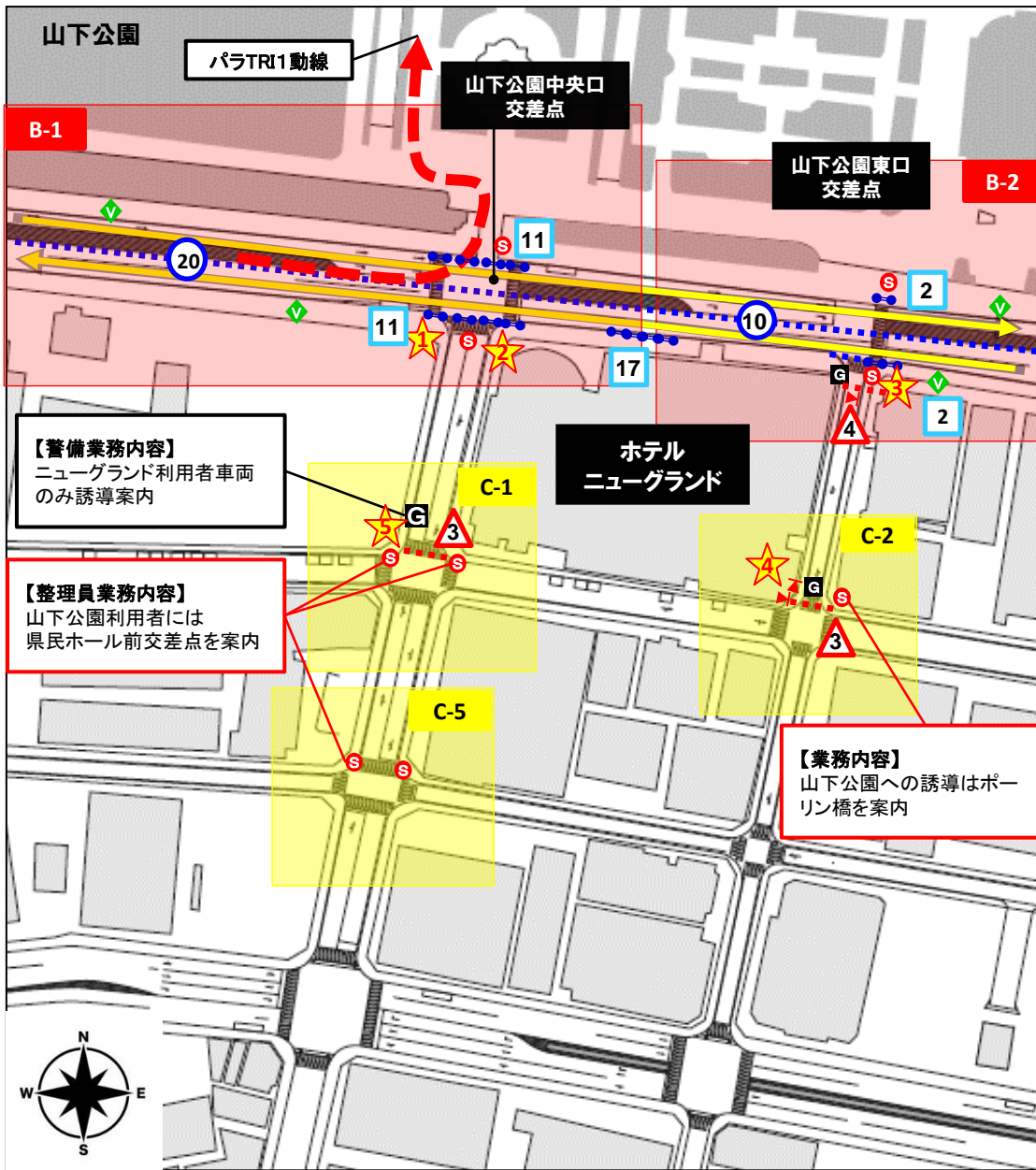
凡例

- バイクコース
- ランコース
- T TO
- S 整理員
- V スポーツ推進委員
- G 交通警備
- G 雑踏警備
- 鉄柵
- プラ柵
- 規制用カラーコーン
- 競技用カラーコーン
- 車両導線
- 横断路
- ローピング
- 備品置場
- 安全対策用携帯カメラ

特記事項



① 枠内の数字は設置する数
② 塗潰の枠はバラ競技終了後に
転換する設置物



エリア	Bエリア
所轄	加賀町警察署
担当	エリア管理：SED岩崎 長谷川 警備会社：新武蔵警備保障 オールジャパンサービス
時間	【交通規制時間】 7：00～13：20
業務内容	【カラーコーン設置間隔】 直線は10m間隔 カーブは2m間隔 【誘導案内】 公園の利用者、観戦者の誘導案内。
凡例	<ul style="list-style-type: none"> バイクコース ランコース TO 整理員 スポーツ推進委員 交通警備 雑踏警備 鉄柵 プラ柵 規制用カラーコーン 競技用カラーコーン 車両導線 横断路 ローピング 備品置場 安全対策用携帯カメラ
①	枠内の数字は設置する数
②	塗潰の枠はバラ競技終了後に転換する設置物

特記事項

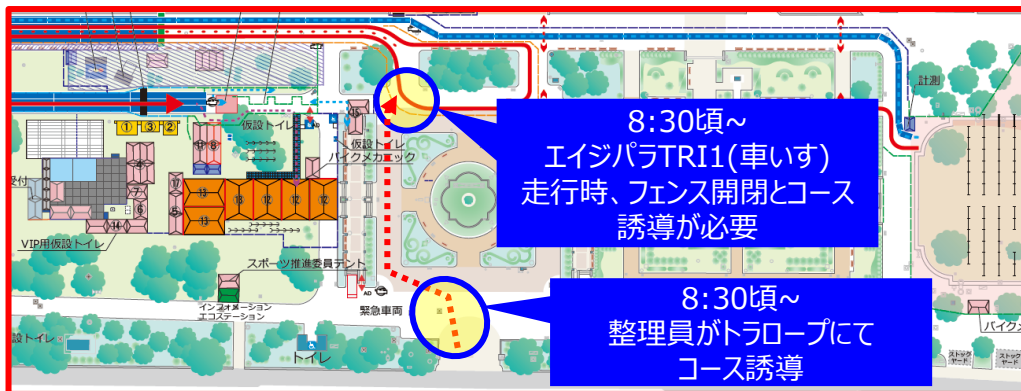
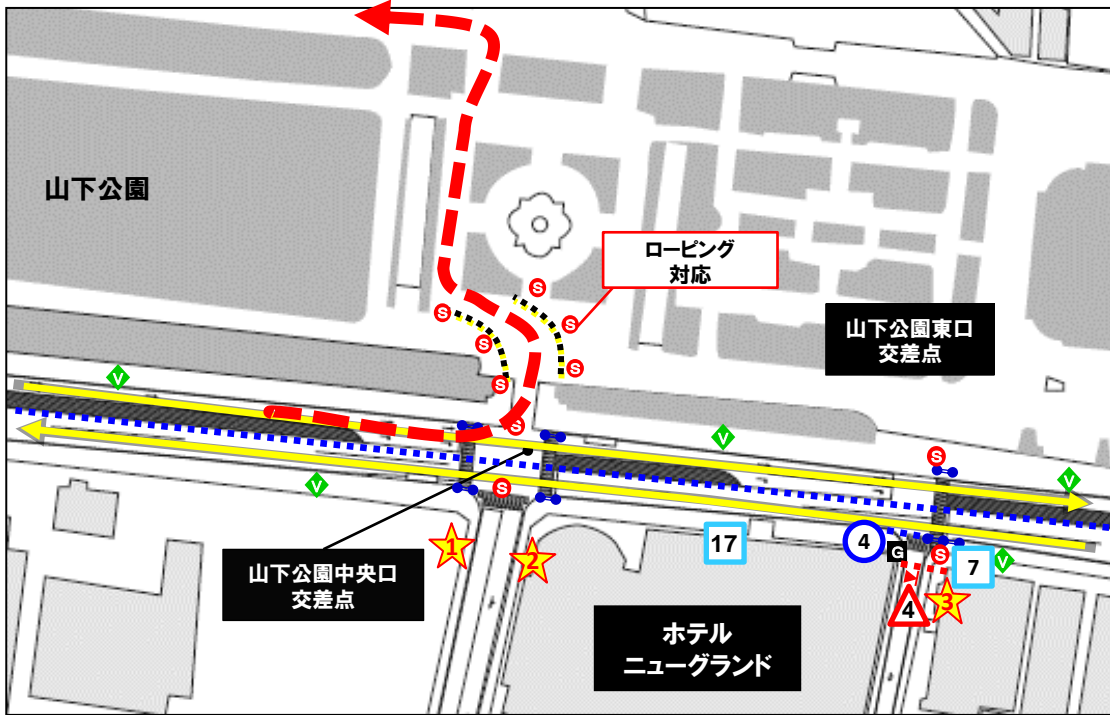
【備品設置】
スポーツ推進委員はコース中央のカラーコーンの設置。
整理員、警備員は交通規制の為にプラ柵、カラーコーンの設置。
終わり次第スポーツ推進委員の補助。

【規制解除】
最後尾のモーターバイクが山下埠頭方面へUターンした後、
備品を撤去し、白バイの指示のもと規制解除。

S : 9P

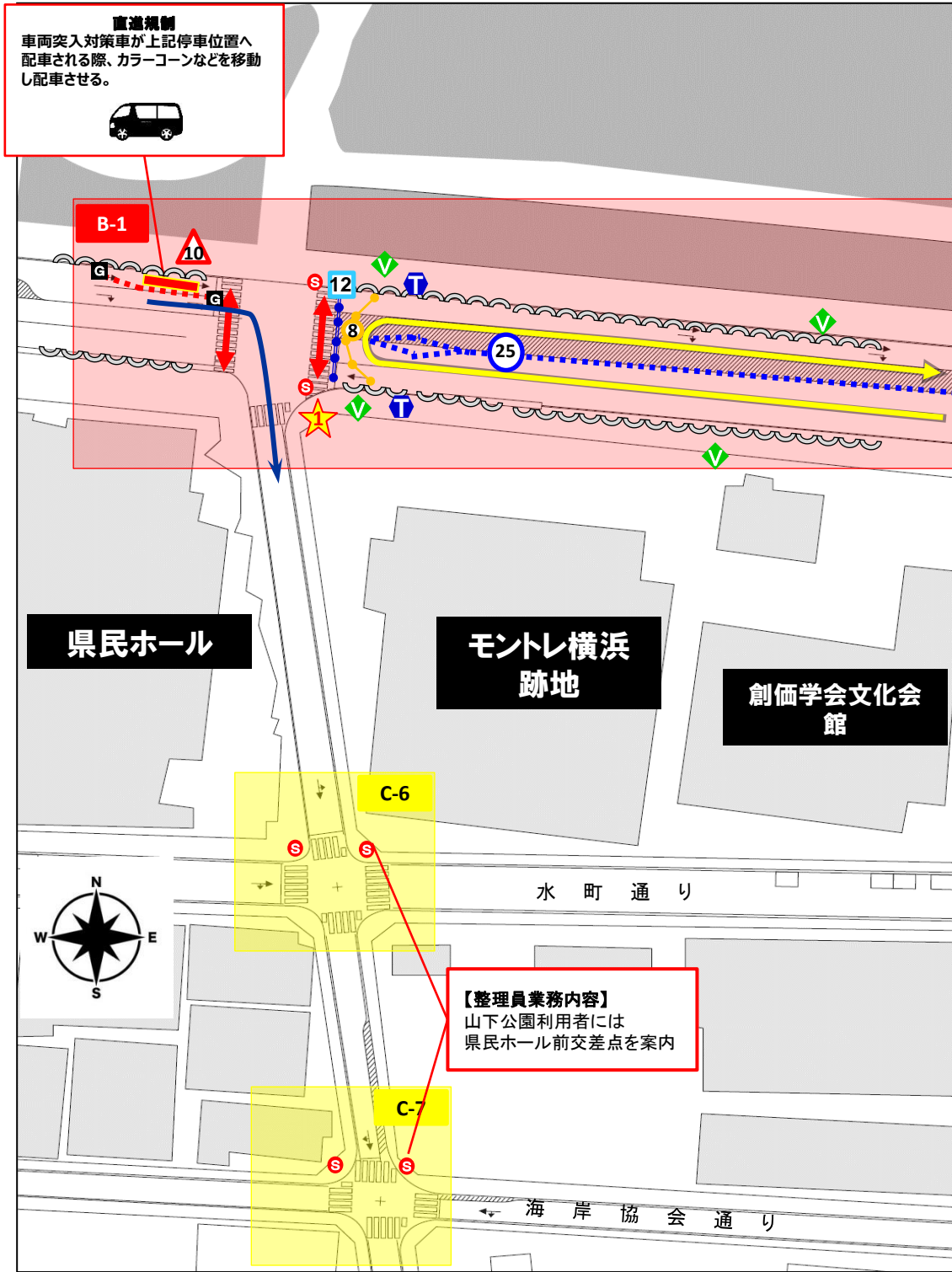
【備品置場】

	B1	■栄区備品置場2	競技用カラーコーン20本 プラ柵 22本
	B1	■栄区備品置場3	プラ柵 17本
	B1	■栄区備品置場4	競技用カラーコーン 10本 プラ柵 4本
	C2	■警備員備品置場2	規制用カラーコーン 4本
	C2	■警備員備品置場3	規制用カラーコーン 3本
	C1	■警備員備品置場27	規制用カラーコーン 3本



エイジパラのRUN (車いす)▶ は、中央入り口から公園へ入れる。
一時的に鉄柵を開けて導線を確保する
整理委員は、TOの指示のもとトラロープを用いてコーナーを設置する

エリア	Bエリア
所轄	加賀町警察署
担当	エリア管理：SED岩崎 SED長谷川 警備会社： 新武蔵警備保障 オールジャパンサービス
時間	【交通規制時間】 7:00-13:20
業務内容	
凡例	<ul style="list-style-type: none"> バイクコース ランコース TO 整理員 スポーツ推進委員 交通警備 雑踏警備 鉄柵 プラ柵 規制用カラーコーン 競技用カラーコーン 車両導線 横断路 ローピング 備品置場
	<ul style="list-style-type: none"> <p>① 枠内の数字は設置する数 ② 塗潰の枠はパラ競技終了後に転換する設置物</p>



エリア	B-1
所轄	加賀町警察署
担当	SED岩崎 SED長谷川
エリア管理:	SED岩崎 SED長谷川
警備会社:	新武蔵警備保障 オールジャパンサービス
時間	
業務内容	【カラーコーン設置間隔】 直線は10m間隔 カーブは2m間隔
凡例	<ul style="list-style-type: none"> バイクコース ランコース TO 整理員 スポーツ推進委員 一般ボランティア 交通警備 雑踏警備 鉄柵 プラ柵 規制用カラーコーン 競技用カラーコーン 車両導線 横断路 ローピング 備品置場

特記事項

【備品設置】
スポーツ推進委員はC P 4の備品設置補助。
整理員、警備員は交通規制の為のコーン、プラ柵の設置。

【交通規制解除のついで】
15時20分頃、白バイが大棧橋と山下橋から
先導し、規制解除の指示あり。
(※規制解除の詳細は121P参照)
備品は、元の場所にまとめる。

	B1	■ 栄区備品置場1	プラ柵 12本 競技用カラーコーン 25本 公団フェンス 8本
		■ 警備員備品置場26	規制用カラーコーン 10本

① 枠内の数字は設置する数
② 塗潰の枠はバラ競技終了後に
に転換する設置物

山下ふ頭 バイクコース D-1



エリア

D-1

所轄

担当

エリア管理：
SED小澤、田邊、岩城

警備会社：ワッチマン業協同組合

時間

【交通規制時間】
7:00~13:20

業務内容

【カラーコーン設置間隔】
直線は10m間隔
カーブはコーンバー設置

凡例

- バイクコース
- ランコース
- T TO
- S 整理員
- V スポーツ推進委員
- V 一般ボランティア
- G 交通警備
- G 雑踏警備
- 鉄柵
- プラ柵
- ▲▲▲ 規制用カラーコーン
- ▲▲▲ 競技用カラーコーン
- 車両導線
- ↔ 横断路
- ⤵ ローピング
- ★ 備品置場
- PPロープ (10m)
- カラーコーン&パー

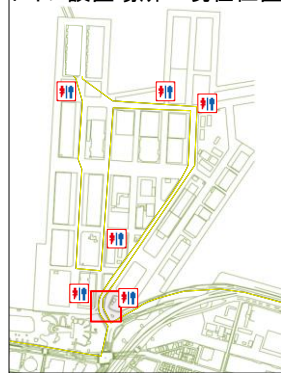


① 枠内の数字は設置する数
② 塗潰の枠はバラ競技終了後に転換する設置物

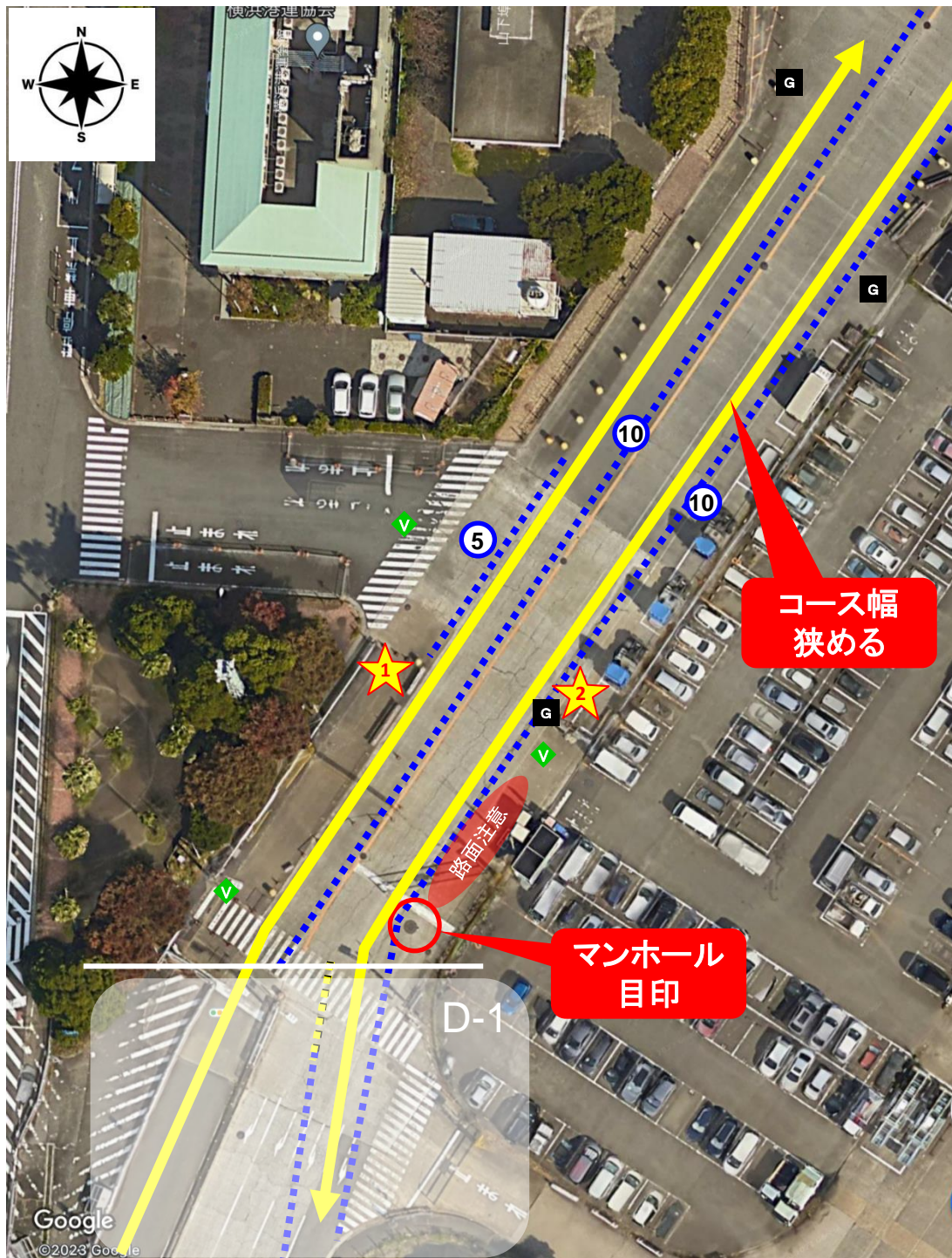
ふ頭外に荷物を搬出する場合、
通過する選手に注意して警備員が車両誘導を行う。

★	D-1	■ 金沢区備品置場1	競技用カラーコーン 28本
★	D-1	■ 金沢区備品置場2	競技用カラーコーン 38本 コーンバー 8本
★	D-1	■ 金沢区備品置場3	競技用カラーコーン 19本

トイレ設置場所&現在位置



山下ふ頭 バイクコース D-2



エリア

D-2

所轄

担当

エリア管理：
SED小澤、田邊、岩城

警備会社：ワッチマン業協同組合

時間

【交通規制時間】
7:00~13:20

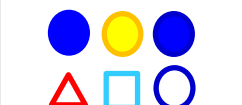
業務内容

【カラーコーン設置間隔】
直線は20m間隔
カーブはコンバー設置

コース間（往復）の
緩衝帯は約2m幅
ジグザクにカラーコーン設置

凡例

- バイクコース
- ランコース
- TO
- 整理員
- スポーツ推進委員
- 一般ボランティア
- 交通警察
- 雑踏警備
- 鉄柵
- プラ柵
- 規制用カラーコーン
- 競技用カラーコーン
- 車両導線
- 横断路
- ローピング
- 備品置場
- PPロープ（10m）
- カラーコーン&パー

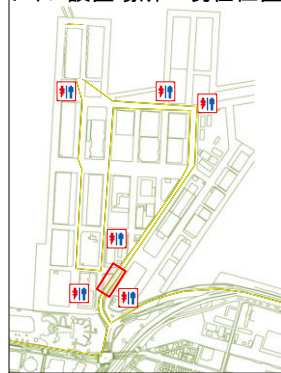


① 枠内の数字は設置する数
② 塗潰の枠はバラ競技終了後に
に転換する設置物

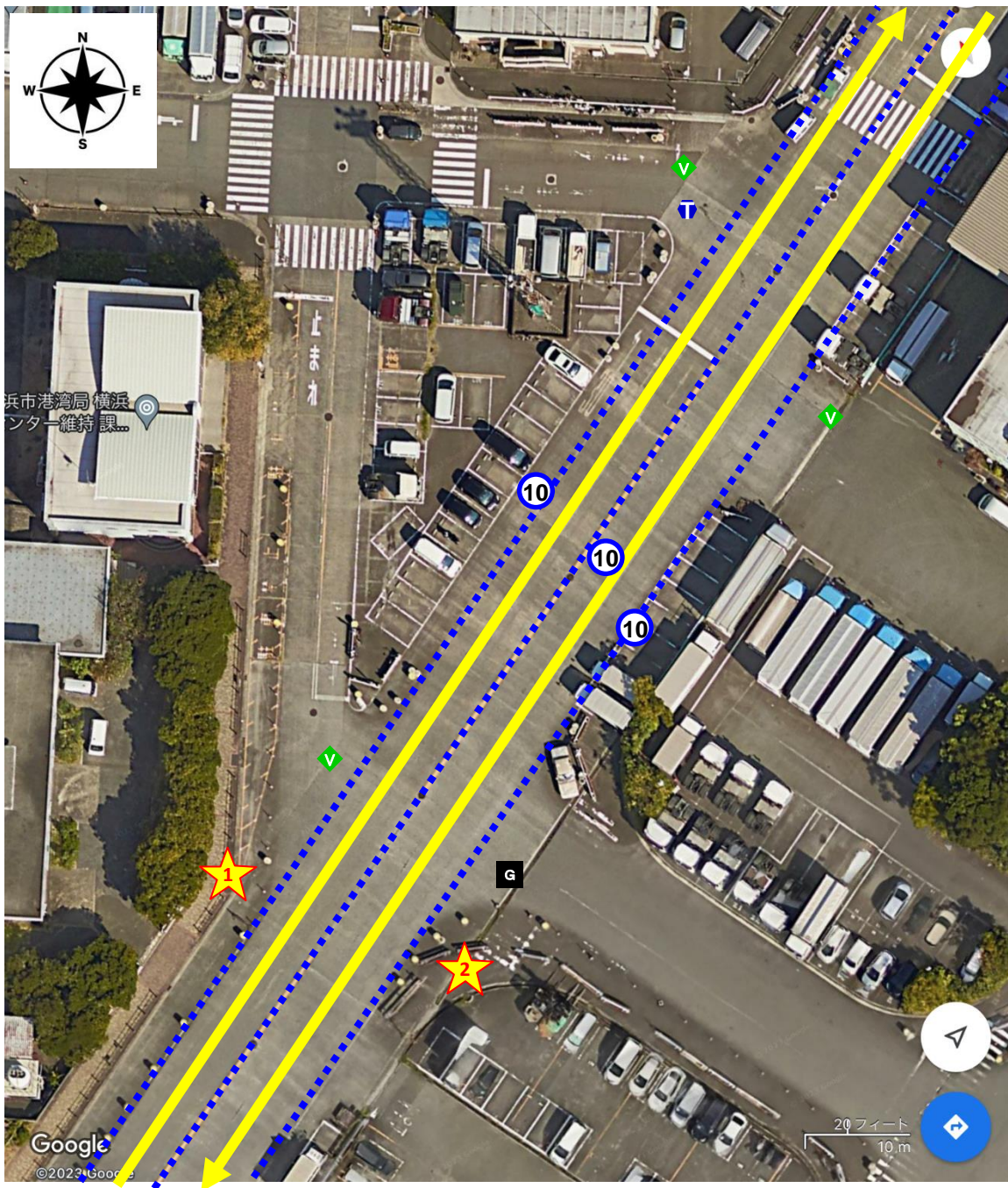
ふ頭外に荷物を搬出する場合、
通過する選手に注意して警備員が車両誘導を行う。

	D-2	■金沢区備品置場4	競技用カラーコーン 15本
	D-2	■金沢区備品置場5	競技用カラーコーン 10本

トイレ設置場所&現在位置



山下ふ頭 バイクコース D-3



エリア

D-3

所 轄

担 当

エリア管理：
SED小澤、田邊、岩城

警備会社：ワッチマン業協同組合

時 間

【交通規制時間】
7：00～13：20

業務内容

【カラーコーン設置間隔】
直線は20m間隔
カーブはコンバー設置

コース間（往復）の
緩衝帯は約2m幅
ジグザクにカラーコーン設置

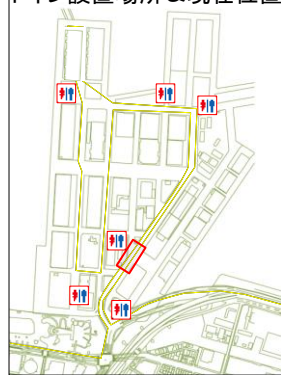
凡 例

- バイクコース
- ランコース
- TO
- 整理員
- スポーツ推進委員
- 一般ボランティア
- 交通警備
- 雑踏警備
- 鉄 柵
- プラ 柵
- 規制用カラーコーン
- 競技用カラーコーン
- 車両導線
- 横断路
- ローピング
- 備品置場
- PPロープ（10m）
- カラーコーン&パー

ふ頭外に荷物を搬出する場合、
通過する選手に注意して警備員が車両誘導を行う。

	D-3	■金沢区備品置場6	競技用カラーコーン 10本
	D-3	■金沢区備品置場7	競技用カラーコーン 20本

トイレ設置場所&現在位置



① 枠内の数字は設置する数
② 塗潰の枠は、バラ競技終了後に
に転換する設置物

山下ふ頭 バイクコース D-4



エリア

D-4

所轄

担当

エリア管理：
SED小澤、田邊、岩城

時間

【交通規制時間】
7:00~13:20

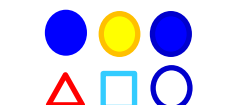
業務内容

【カラーコーン設置間隔】
直線は20m間隔
カーブはコンバー設置

コース間（往復）の
緩衝帯は約2m幅
ジグザクにカラーコーン設置

凡例

- バイクコース
- ランコース
- TO
- 整理員
- スポーツ推進委員
- 一般ボランティア
- 交通警備
- 雑踏警備
- 鉄柵
- プラ柵
- 規制用カラーコーン
- 競技用カラーコーン
- 車両導線
- 横断路
- ローピング
- 備品置場
- PPロープ（10m）
- カラーコーン&パー

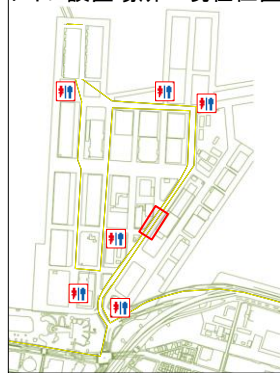


① 枠内の数字は設置する数
② 塗潰の枠はバラ競技終了後に転換する設置物

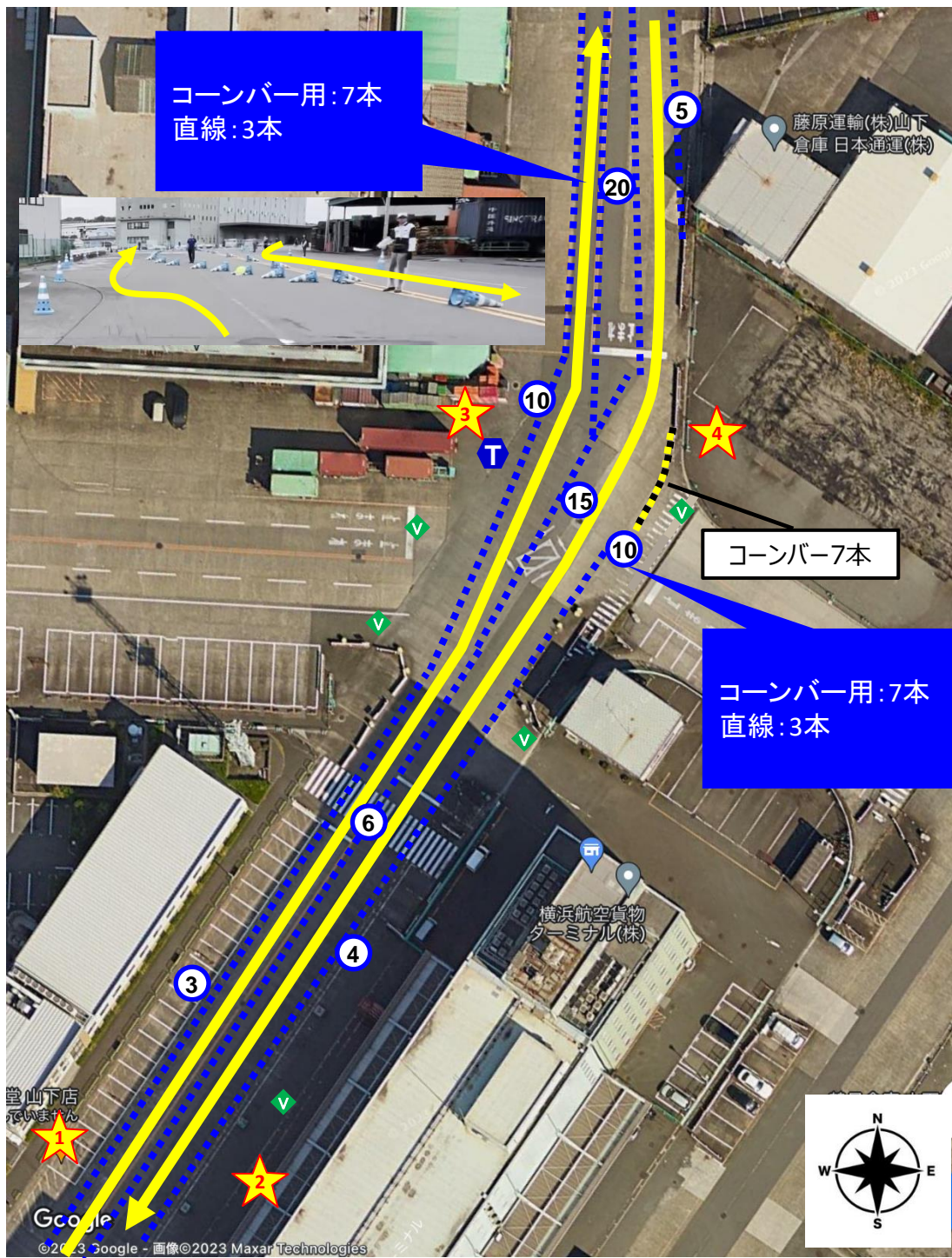
ふ頭外に荷物を搬出する場合、
通過する選手に注意して警備員が車両誘導を行う。

	D-4	■金沢区備品置場8	競技用カラーコーン 10本
	D-4	■金沢区備品置場9	競技用カラーコーン 20本

トイレ設置場所&現在位置



山下ふ頭 バイクコース D-5



エリア

D-5

所轄

担当

エリア管理：
SED小澤、田邊、岩城

時間

【交通規制時間】
7:00~13:20

業務内容

【カラーコーン設置間隔】
直線は20m間隔
カーブはコンバー設置

コース間（往復）の
緩衝帯は約1m幅
ジグザクにカラーコーン設置

凡例

- バイクコース
- ランコース
- TO
- 整理員
- スポーツ推進委員
- 一般ボランティア
- 交通警備
- 雑踏警備
- 鉄柵
- プラ柵
- 規制用カラーコーン
- 競技用カラーコーン
- 車両導線
- 横断路
- ローピング
- 備品置場
- PPロープ（10m）
- カラーコーン&パー

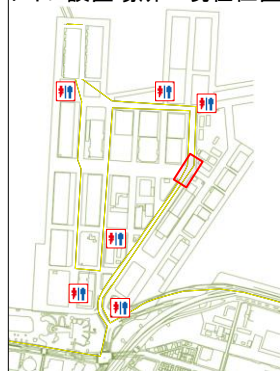


① 枠内の数字は設置する数
② 塗潰の枠はバラ競技終了後に転換する設置物

ふ頭外に荷物を搬出する場合、
通過する選手に注意して警備員が車両誘導を行う。

	D-5	■ 泉区備品置場1	競技用カラーコーン 9本
	D-5	■ 泉区備品置場2	競技用カラーコーン 4本
	D-5	■ 泉区備品置場3	競技用カラーコーン 30本
	D-5	■ 泉区備品置場4	競技用カラーコーン 30本 コーンバー 7本

トイレ設置場所&現在位置



山下ふ頭 バイクコース D-6



エリア

D-6

所轄

担当

エリア管理：
SED小澤、田邊、岩城

時間

【交通規制時間】
7:00~13:20

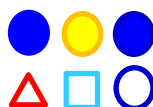
業務内容

【カラーコーン設置間隔】
直線は20m間隔
カーブはコンバー設置

コース間（往復）の
緩衝帯は約2m幅
ジグザクにカラーコーン設置

凡例

- バイクコース
- ランコース
- TO
- 整理員
- スポーツ推進委員
- 一般ボランティア
- 交通警察
- 雑踏警備
- 鉄柵
- プラ柵
- 規制用カラーコーン
- 競技用カラーコーン
- 車両導線
- 横断路
- ローピング
- 備品置場
- PPロープ（10m）
- カラーコーン&パー

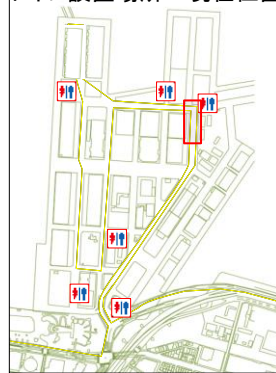


① 枠内の数字は設置する数
② 塗潰の枠はバラ競技終了後に転換する設置物

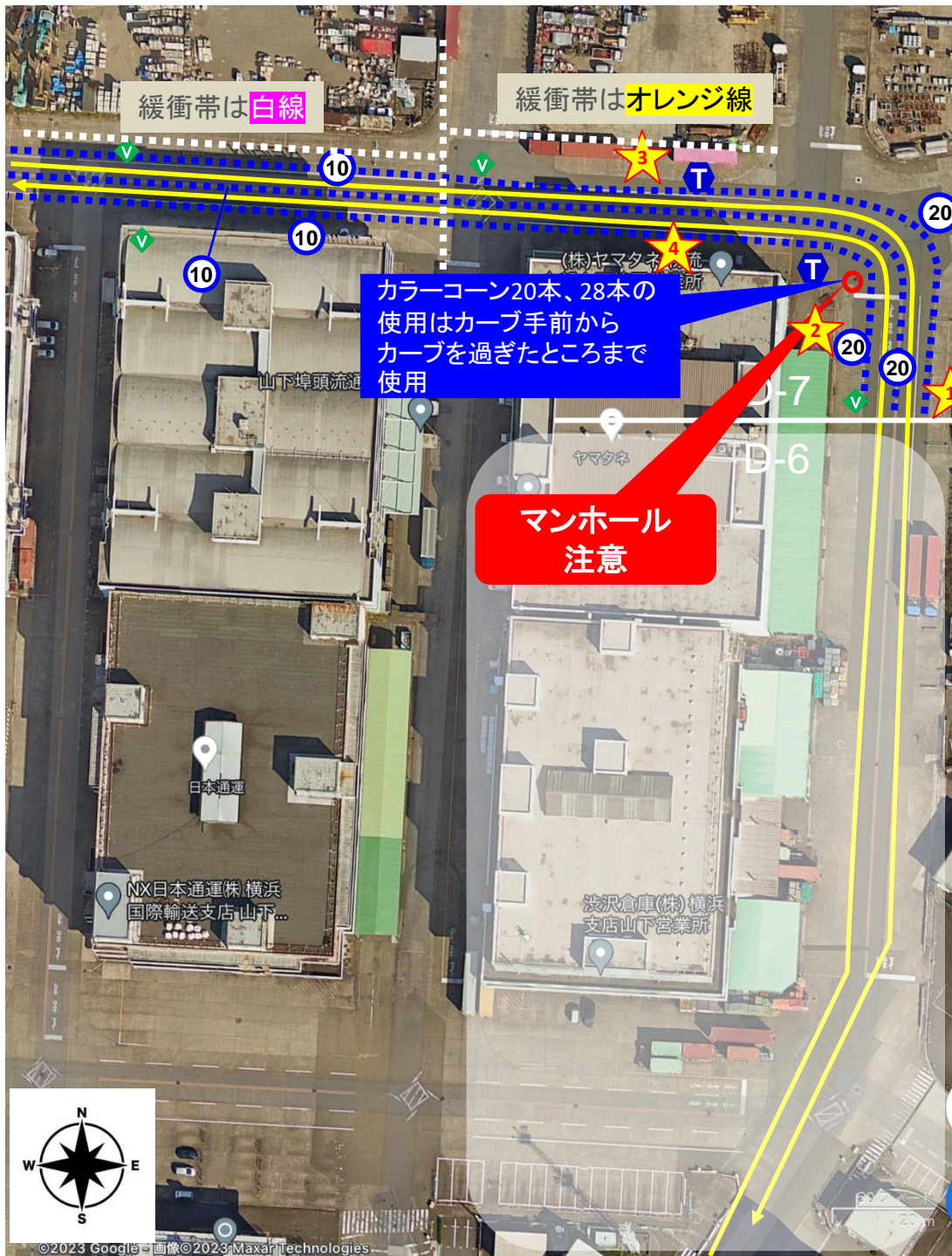
ふ頭外に荷物を搬出する場合、
通過する選手に注意して警備員が車両誘導を行う。

	D-6	■ 泉区備品置場5	競技用カラーコーン 12本
	D-6	■ 泉区備品置場6	競技用カラーコーン 6本

トイレ設置場所&現在位置



山下ふ頭 バイクコース D-7



エリア

D-7

所轄

担当

エリア管理：
SED小澤、田邊、岩城

時間

【交通規制時間】
7:00~13:20

業務内容

【カラーコーン設置間隔】
直線は20m間隔
カーブはコンバー設置

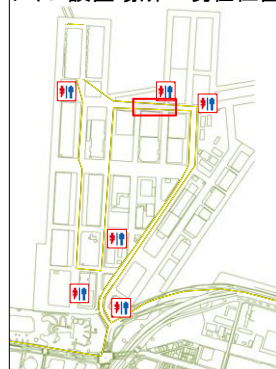
コース間（往復）の
緩衝帯は約2m幅
ジグザクにカラーコーン設置

凡例

- バイクコース
- ランコース
- TO
- 整理員
- スポーツ推進委員
- 一般ボランティア
- 交通警備
- 雑踏警備
- 鉄柵
- プラ柵
- 規制用カラーコーン
- 競技用カラーコーン
- 車両導線
- 横断路
- ローピング
- 備品置場
- PPロープ（10m）
- カラーコーン&パー

	D-7	■ 泉区備品置場7	競技用カラーコーン 40本
	D-7	■ 泉区備品置場8	競技用カラーコーン 20本
	D-7	■ 泉区備品置場9	競技用カラーコーン 20本
	D-7	■ 泉区備品置場10	競技用カラーコーン 10本

トイレ設置場所&現在位置



① 枠内の数字は設置する数
② 塗潰の枠はバラ競技終了後に
転換する設置物

山下ふ頭 バイクコース D-8



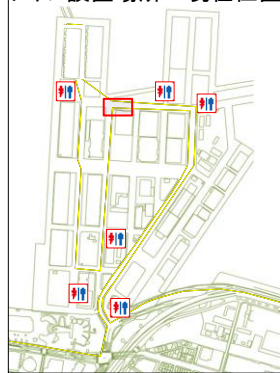
①カラーコーン20本の使用：
カーブ手前からコーンバー8本
分も含めた本数。
②カラーコーン13本の使用：
カーブ手前からコーンバーと
カーブを抜けた先の分を含め
た本数

マンホール
注意

エリア	D-8
所轄	
担当	
エリア管理：	SED小澤、田邊、岩城
時間	
【交通規制時間】	7：00～13：20
業務内容	<p>【カラーコーン設置間隔】 直線は20m間隔 カーブはコンバー設置</p> <p>コース間（往復）の 緩衝帯は約1m幅 ジグザクにカラーコーン設置</p>
凡例	<ul style="list-style-type: none"> バイクコース ランコース T TO S 整理員 V スポーツ推進委員 V 一般ボランティア G 交通警備 G 雑踏警備 — 鉄柵 — プラ柵 ▲▲▲ 規制用カラーコーン ▲▲▲ 競技用カラーコーン → 車両導線 ↔ 横断路 — ローピング ★ 備品置場 — PPロープ（10m） — カラーコーン&バー

★ 1	D-8	■ 鶴見区備品置場1	競技用カラーコーン 10本
★ 2	D-8	■ 鶴見区備品置場2	競技用カラーコーン 20本
★ 3	D-8	■ 鶴見区備品置場3	競技用カラーコーン 10本
★ 4	D-8	■ 鶴見区備品置場4	競技用カラーコーン 13本 コーンバー 8本

トイレ設置場所&現在位置



① 枠内の数字は設置する数
② 塗潰の枠はバラ競技終了後に
に転換する設置物

山下ふ頭 バイクコース D-9



エリア

D-9

所轄

担当

エリア管理：
SED小澤、田邊、岩城

時間

【交通規制時間】
7:00~13:20

業務内容

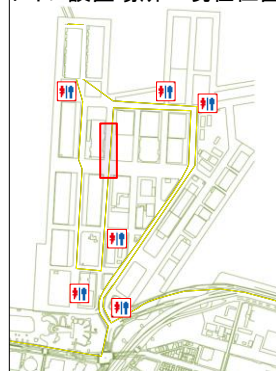
【カラーコーン設置間隔】
直線は20m間隔
カーブはコンバー設置

凡例

- バイクコース
- ランコース
- TO
- 整理員
- スポーツ推進委員
- 一般ボランティア
- 交通警察
- 雑踏警備
- 鉄柵
- プラ柵
- 規制用カラーコーン
- 競技用カラーコーン
- 車両導線
- 横断路
- ローピング
- 備品置場
- PPロープ (10m)
- カラーコーン&バー

	D-9	■ 鶴見区備品置場5	競技用カラーコーン 7本
	D-9	■ 鶴見区備品置場6	競技用カラーコーン 7本
	D-9	■ 鶴見区備品置場7	競技用カラーコーン 15本
	D-9	■ 鶴見区備品置場8	競技用カラーコーン 15本

トイレ設置場所&現在位置



- ① 枠内の数字は設置する数
- ② 塗潰の枠はバラ競技終了後に転換する設置物
- ③ 塗潰の枠はバラ競技終了後に転換する設置物

山下ふ頭 バイクコース D-10



エリア

D-10

所轄

担当

エリア管理：
SED小澤、田邊、岩城

時間

【交通規制時間】
7:00~13:20

業務内容

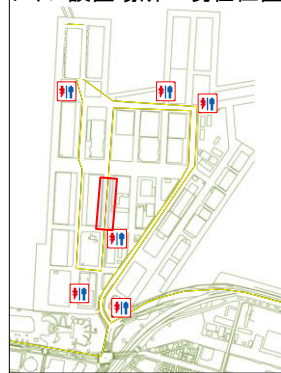
【カラーコーン設置間隔】
直線は20m間隔
カーブはコンバー設置

凡例

- バイクコース
- ランコース
- TO
- 整理員
- スポーツ推進委員
- 一般ボランティア
- 交通警備
- 雑踏警備
- 鉄柵
- プラ柵
- 規制用カラーコーン
- 競技用カラーコーン
- 車両導線
- 横断路
- ローピング
- 備品置場
- PPロープ (10m)
- カラーコーン&バー

	D-10	■都筑区備品置場1	競技用カラーコーン 5本
	D-10	■都筑区備品置場2	競技用カラーコーン 5本
	D-10	■都筑区備品置場3	競技用カラーコーン 5本
	D-10	■都筑区備品置場4	競技用カラーコーン 5本

トイレ設置場所&現在位置



① 枠内の数字は設置する数
② 塗潰の枠はバラ競技終了後に転換する設置物

山下ふ頭 バイクコース D-11



エリア

D-11

所轄

担当

エリア管理：
SED小澤、田邊、岩城

時間

【交通規制時間】
7:00~13:20

業務内容

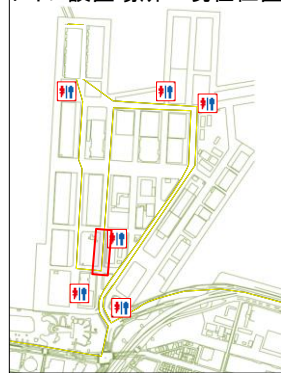
【カラーコーン設置間隔】
直線は20m間隔
カーブはコンバー設置

凡例

- バイクコース
- ランコース
- TO
- 整理員
- スポーツ推進委員
- 一般ボランティア
- 交通警察
- 雑踏警備
- 鉄柵
- プラ柵
- 規制用カラーコーン
- 競技用カラーコーン
- 車両導線
- 横断路
- ローピング
- 備品置場
- PPロープ (10m)
- カラーコーン&バー

	D-11	■都筑区備品置場5	競技用カラーコーン 10本
	D-11	■都筑区備品置場6	競技用カラーコーン 15本
	D-11	■都筑区備品置場7	競技用カラーコーン 15本

トイレ設置場所&現在位置



① 枠内の数字は設置する数
② 塗潰の枠はバラ競技終了後に転換する設置物

山下ふ頭 バイクコース D-12



エリア

D-12

所轄

担当

エリア管理：
SED小澤、田邊、岩城

時間

【交通規制時間】
7:00~13:20

業務内容

【カラーコーン設置間隔】
直線は20m間隔
カーブはコンバー設置

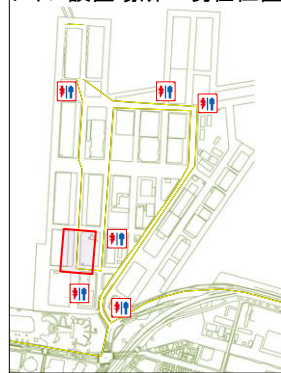
凡例

- バイクコース
- ランコース
- T TO
- S 整理員
- V スポーツ推進委員
- V 一般ボランティア
- G 交通警備
- G 雑踏警備
- 鉄柵
- プラ柵
- ▲▲▲ 規制用カラーコーン
- ▲▲▲ 競技用カラーコーン
- 車両導線
- ↔ 横断路
- ⤵ ローピング
- ★ 備品置場
- PPロープ (10m)
- カラーコーン&バー

警備員はガンダム従業員の誘導。
コースから離れて歩くよう告知する

★ 1	D-12	■都筑区備品置場8	競技用カラーコーン 10本
★ 2	D-12	■都筑区備品置場9	競技用カラーコーン 15本
★ 3	D-12	■都筑区備品置場10	競技用カラーコーン 5本
★ 4	D-12	■都筑区備品置場11	競技用カラーコーン 6本

トイレ設置場所&現在位置



① 枠内の数字は設置する数
② 塗潰の枠はバラ競技終了後に転換する設置物

山下ふ頭 バイクコース D-13



エリア

D-13

所轄

担当

エリア管理：
SED小澤、田邊、岩城

時間

【交通規制時間】
7：00～13：20

業務内容

【カラーコーン設置間隔】
直線は20m間隔
カーブはコンバー設置

凡例

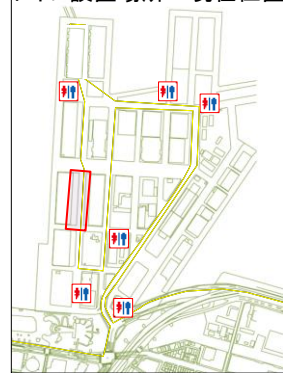
- バイクコース
- ランコース
- TO
- 整理員
- スポーツ推進委員
- 一般ボランティア
- 交通警察
- 雑踏警備
- 鉄柵
- プラ柵
- 規制用カラーコーン
- 競技用カラーコーン
- 車両導線
- 横断路
- ローピング
- 備品置場
- PPロープ (10m)
- カラーコーン&バー



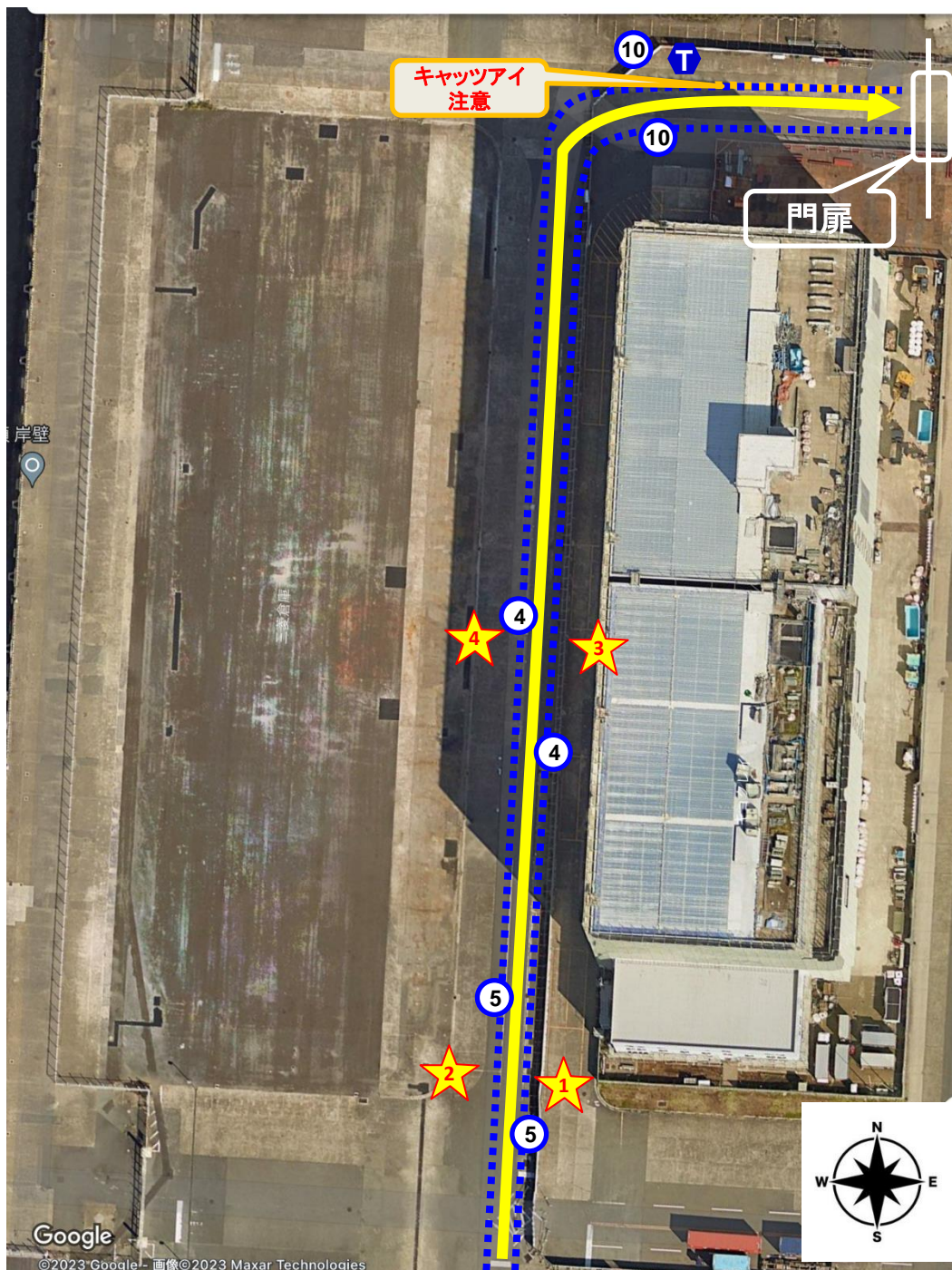
① 枠内の数字は設置する数
② 塗潰の枠はバラ競技終了後に転換する設置物

	D-13	■都筑区備品置場12	競技用カラーコーン 5本
	D-13	■都筑区備品置場13	競技用カラーコーン 4本
	D-13	■都筑区備品置場14	競技用カラーコーン 16本

トイレ設置場所&現在位置



山下ふ頭 バイクコース D-14



エリア

D-14

所轄

担当

エリア管理：
SED小澤、田邊、岩城

時間

【交通規制時間】
7:00~13:20

業務内容

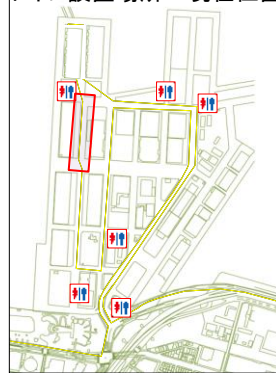
【カラーコーン設置間隔】
直線は20m間隔
カーブはコンバー設置

凡例

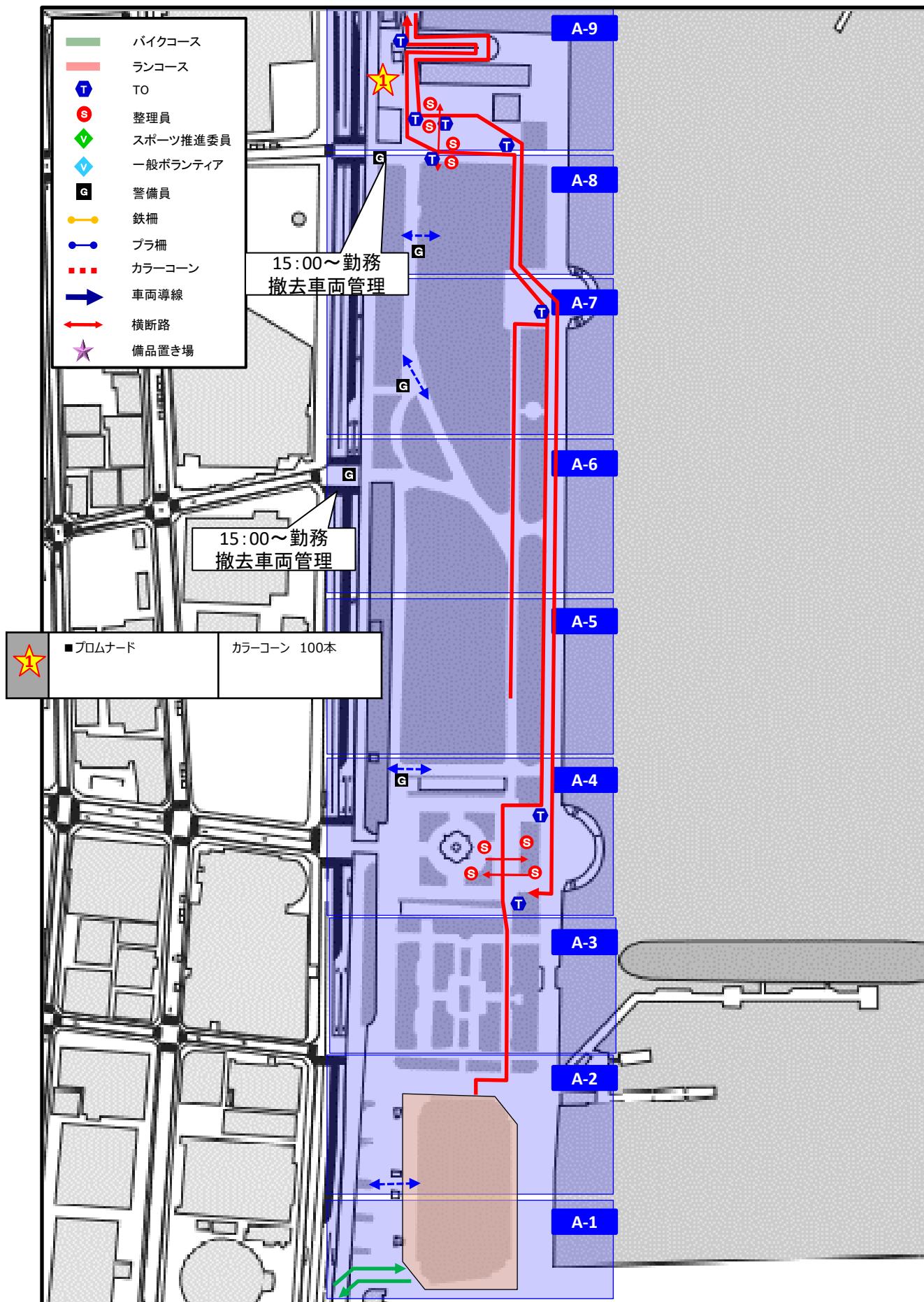
- バイクコース
- ランコース
- TO
- 整理員
- スポーツ推進委員
- 一般ボランティア
- 交通警備
- 雑踏警備
- 鉄柵
- プラ柵
- 規制用カラーコーン
- 競技用カラーコーン
- 車両導線
- 横断路
- ローピング
- 備品置場
- PPロープ (10m)
- カラーコーン&バー

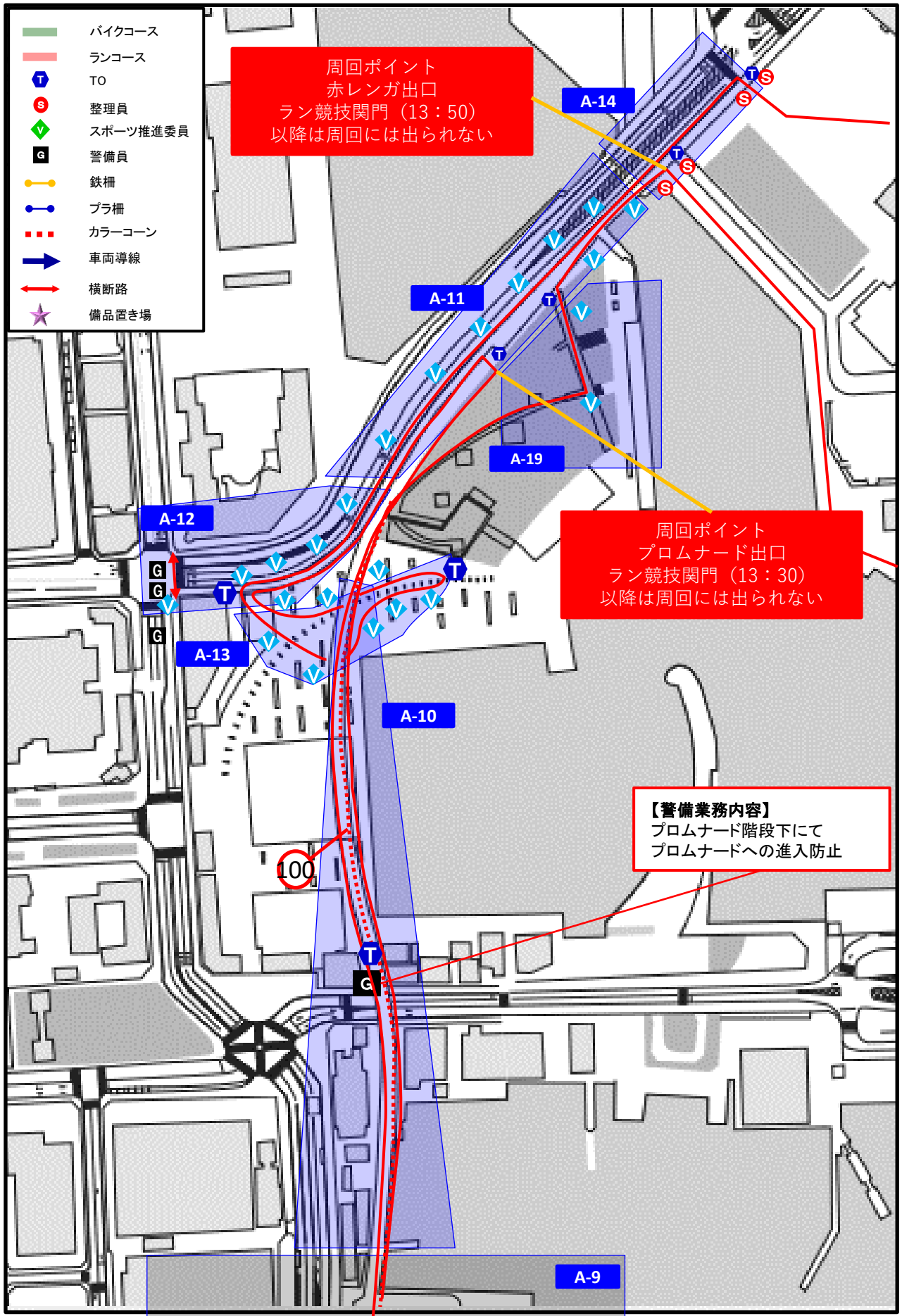
	D-14	■ 鶴見区備品置場9	競技用カラーコーン 5本
	D-14	■ 鶴見区備品置場10	競技用カラーコーン 5本
	D-14	■ 鶴見区備品置場11	競技用カラーコーン 14本
	D-14	■ 鶴見区備品置場12	競技用カラーコーン 14本

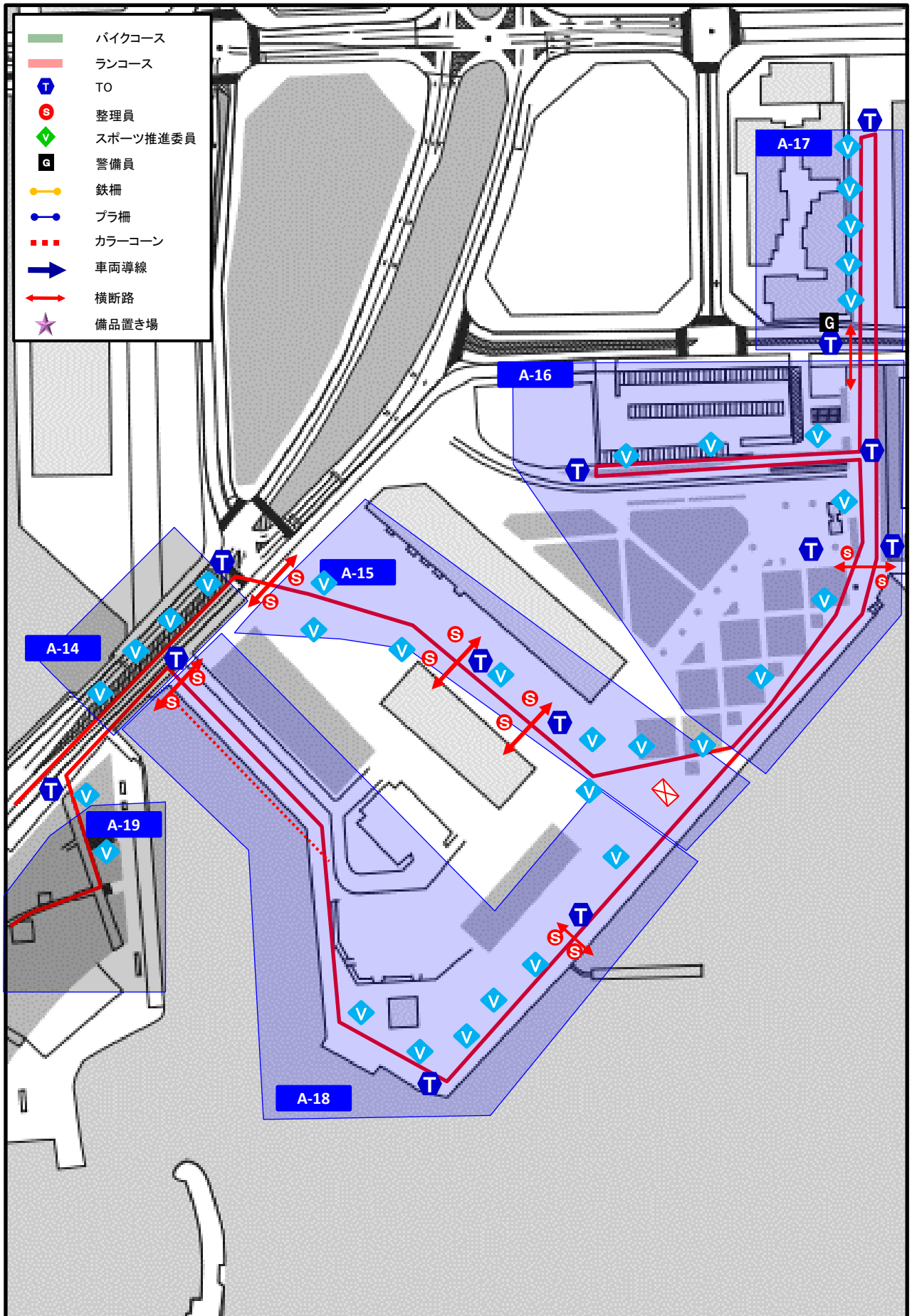
トイレ設置場所&現在位置

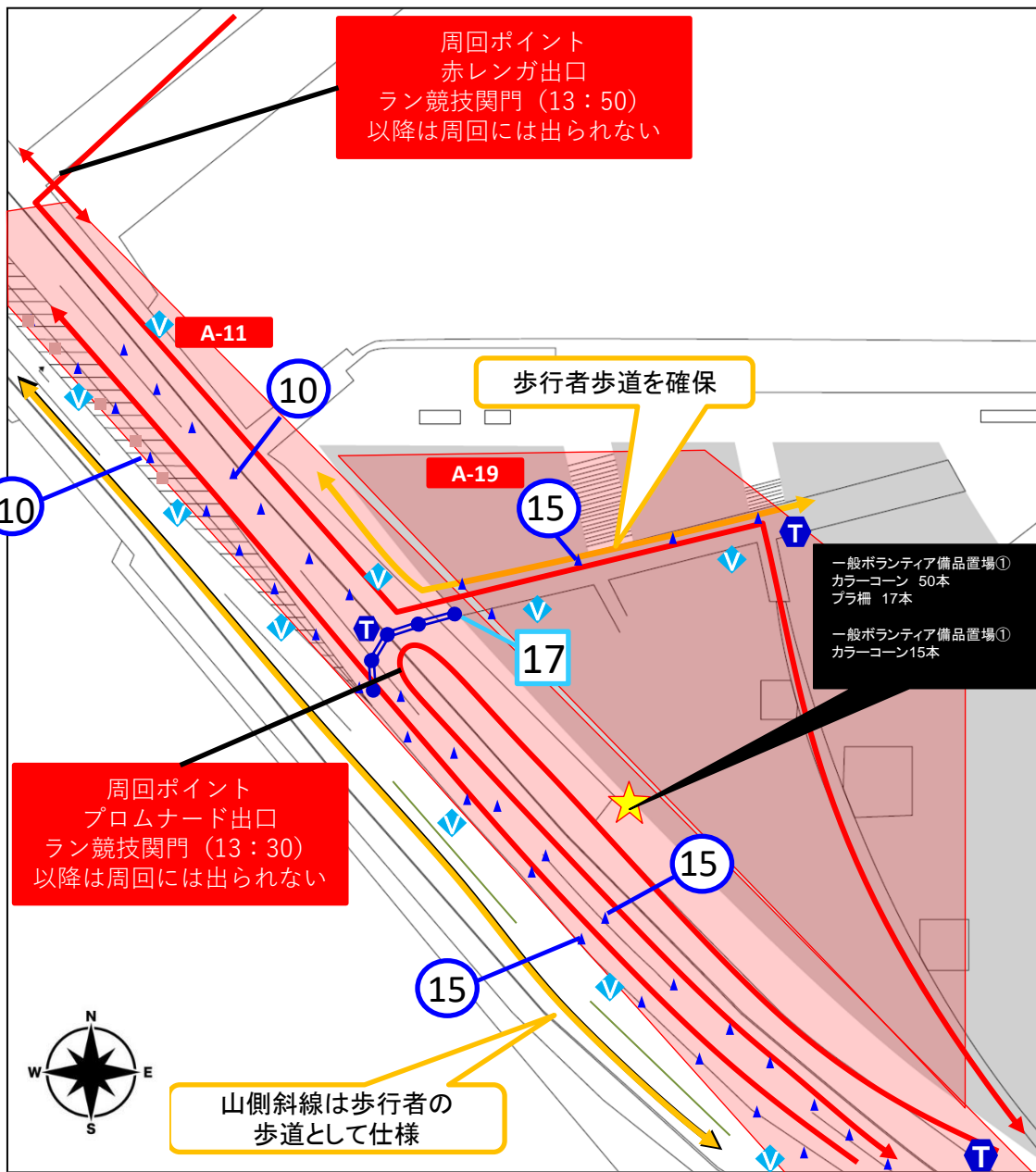


① 枠内の数字は設置する数
② 塗潰の枠はバラ競技終了後に転換する設置物









エリア
A-11/18

所 轄

担 当

エリア管理： SED陶山
SED黒川

警備会社：
国際連邦警備保障
オールジャパンサーニス

時 間

【交通規制時間】
7：00～13：20

業務内容

凡 例

- バイクコース
- ランコース
- TO
- 整理員
- スポーツ推進委員
- 一般ボランティア
- 交通警察
- 雑踏警備
- 鉄 柵
- プラ 柵
- 規制用カラーコーン
- 競技用カラーコーン
- 車両導線
- 横断路
- ローピング
- 備品置場

① 枠内の数字は設置する数
② 塗潰の枠はパラ競技終了後に転換する設置物

特記事項

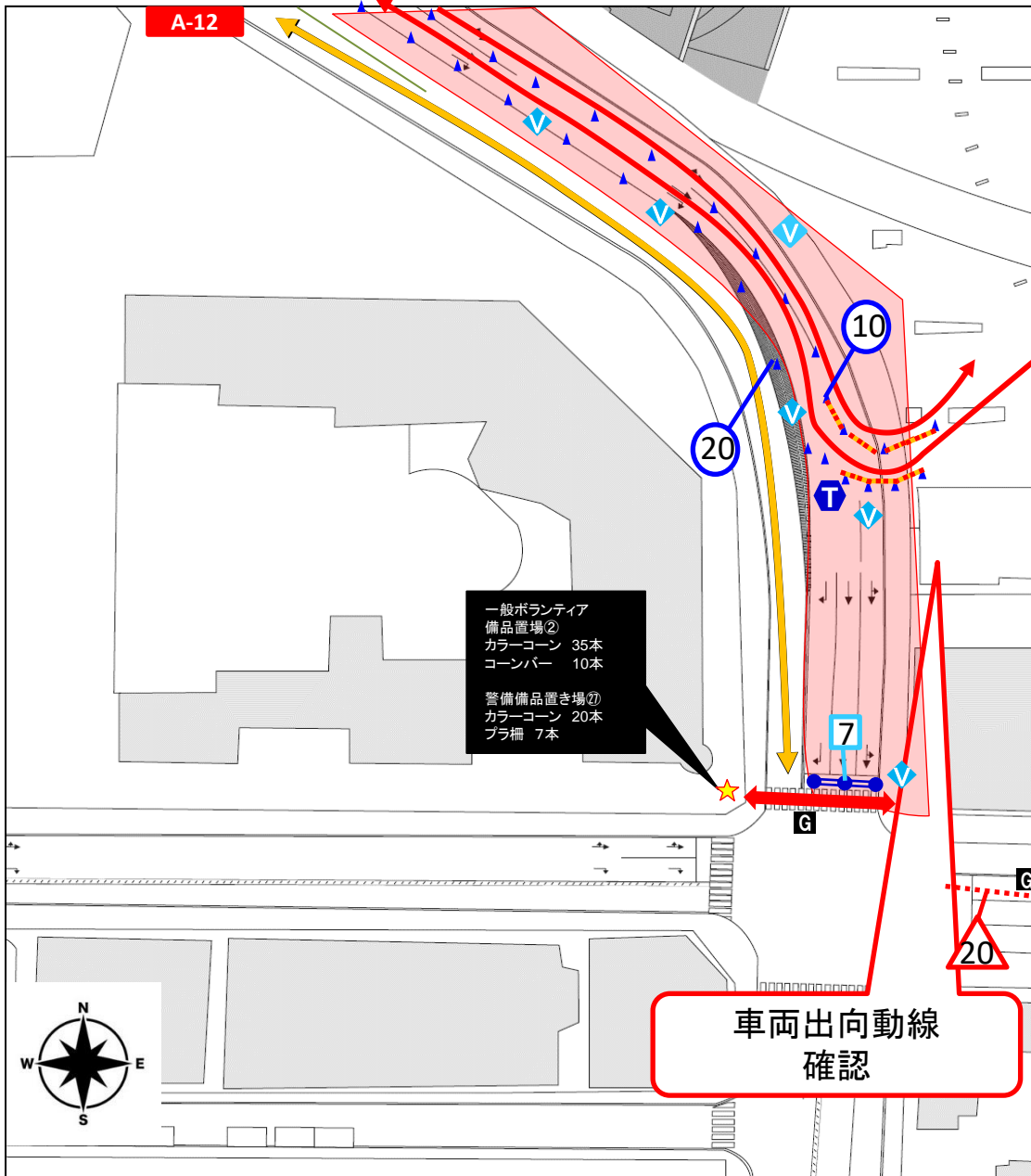
【備品設置】
スポーツ推進委員はコース中央のカラーコーンの設置。
整理員、警備員は交通規制の為にプラ柵、カラーコーンの設置。
終わり次第スポーツ推進委員の補助。

【規制解除】
○時○分頃最終バイクが山下公園方面へ通過後、
Aエリアの備品を撤去し、規制解除

	A11	A19
	:8P	2P
	:2P	1P

片道車線(海側)で
往復のコースを設定

	D-2	■金沢区備品置場4	競技用カラーコーン 6本
	D-2	■金沢区備品置場5	競技用カラーコーン 13本



エリア	A-12
所轄	
担当	エリア管理：SED陶山 SED黒川
	警備会社：ディースタッフ
時間	【交通規制時間】 7：50～14：00
業務内容	
凡例	<ul style="list-style-type: none"> バイクコース ランコース T TO S 整理員 ▽ スポーツ推進委員 ▽ 一般ボランティア G 交通警備 G 雑踏警備 — 鉄柵 — プラ柵 ▲▲▲ 規制用カラーコーン ▲▲▲ 競技用カラーコーン → 車両導線 ↔ 横断路 ⤵ ローピング ★ 備品置場 — PPロープ (10m) — カラーコーン&パー

特記事項

【備品設置】
スポーツ推進委員はコース中央のカラーコーンの設置。
整理員、警備員は交通規制の為にプラ柵、カラーコーンの設置。
終わり次第スポーツ推進委員の補助。

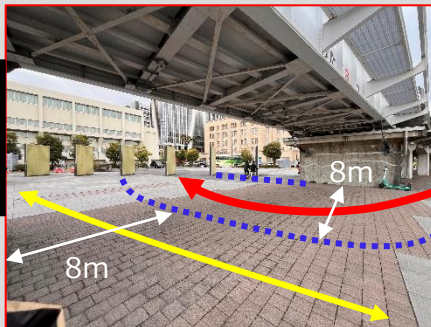
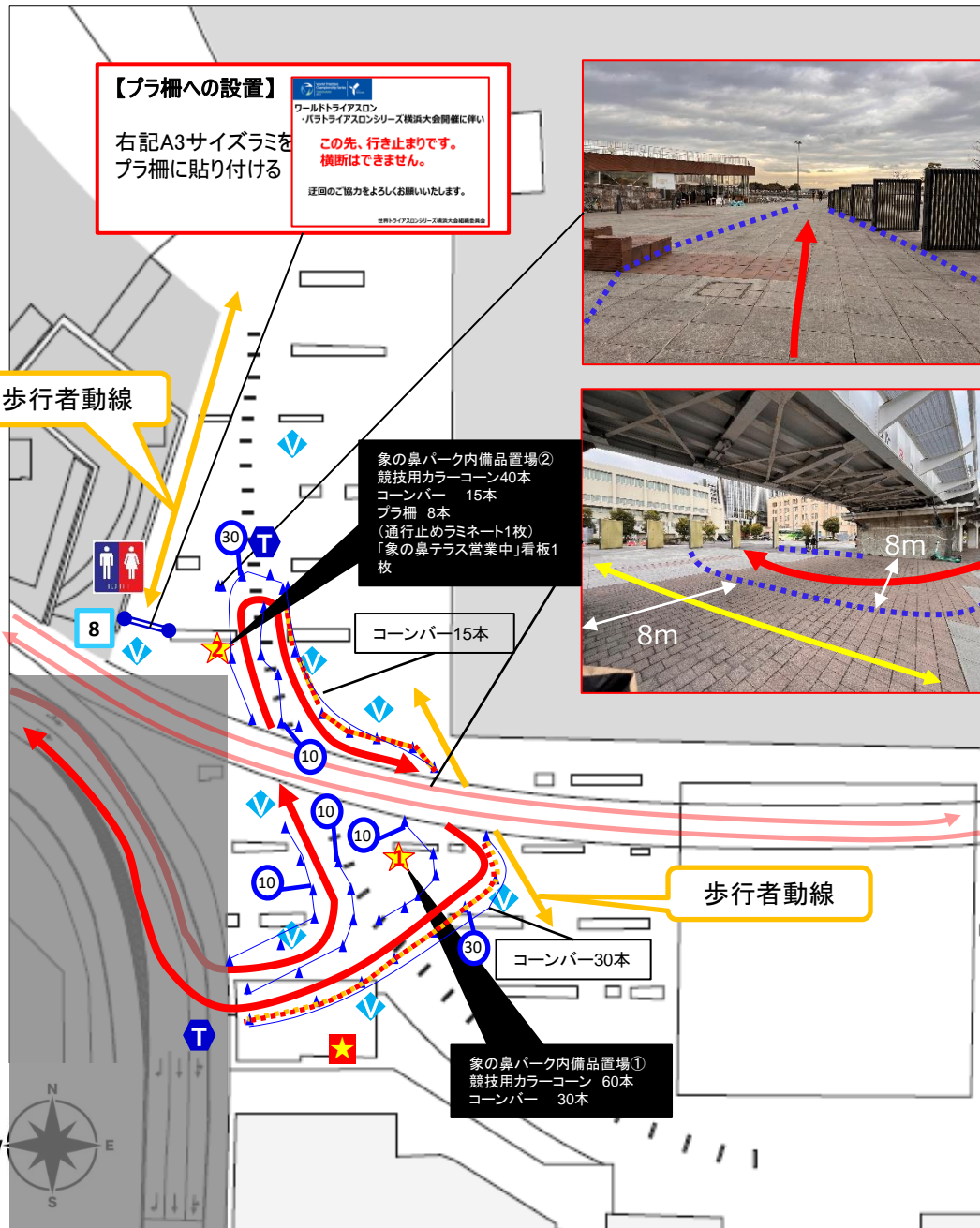
【規制解除】
○時○分頃最終バイクが山下公園方面へ通過後に、Aエリアの備品を撤去し規制解除へ移行

【上記4か所「▽」の一般ボラの業務内容】
赤レンガは、税関側からのみ通行可能となる為、税関前の横断歩道を渡って反対側へと案内する。

★	D-2	■金沢区備品置場4	競技用カラーコーン 6本
★	D-2	■金沢区備品置場5	競技用カラーコーン 13本

片道車線(海側)で
往復のコースを設営

① 枠内の数字は設置する数
② 塗潰の枠はバラ競技終了後に転換する設置物



エリア	A-13
所轄	
担当	
エリア管理： SED陶山 SED黒川	
警備会社：デースタッフ	
時間	
【交通規制時間】 7:50~14:00	
業務内容	

凡例	
	バイクコース
	ランコース
	TO
	整理員
	スポーツ推進委員
	一般ボランティア
	交通警察
	雑踏警備
	鉄柵
	プラ柵
	規制用カラーコーン
	競技用カラーコーン
	車両導線
	横断路
	ローピング
	備品置場
	PPロープ (10m)
	カラーコーン&バー

特記事項

【備品設置】
スポーツ推進委員はコース中央のカラーコーンの設置。
整理員、警備員は交通規制の為のプラ柵、カラーコーンの設置。
終わり次第スポーツ推進委員の補助。

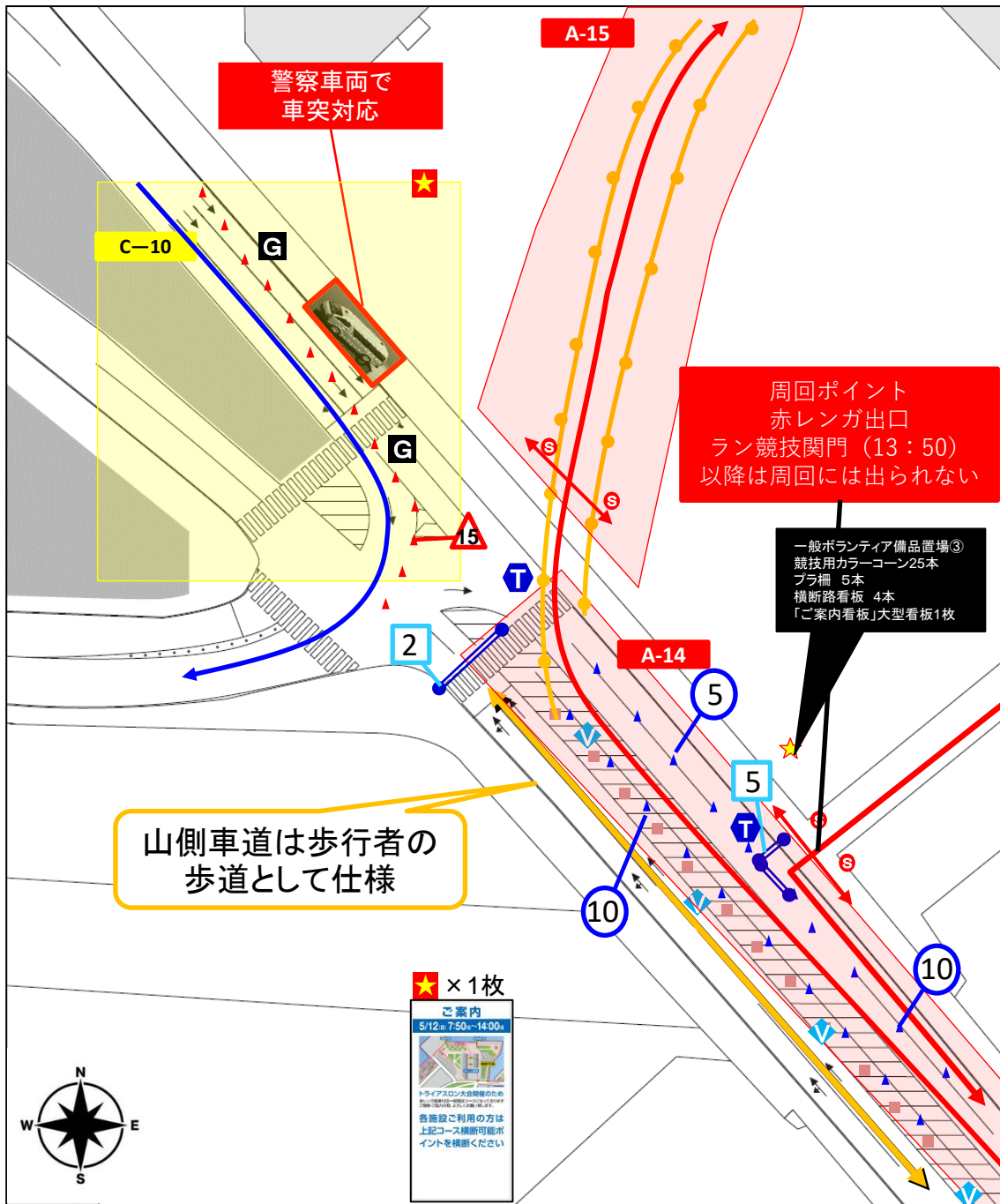
【規制解除】
〇時〇分頃最終バイクが山下公園方面へ通過後に、Aエリアの備品を撤去し規制解除へ移行

【上記4か所「」の一般ボラの業務内容】
赤レンガへは、税関側からのみ通行可能となる為、税関前の横断歩道を渡って反対側へと案内する。

× 1個
当日設置



① 枠内の数字は設置する数
② 塗潰の枠はバラ競技終了後に転換する設置物



エリア	A-14
所轄	
担当	
エリア管理	SED陶山 SED黒川
警備会社	イスト
時間	
【交通規制時間】	7:00~13:20
業務内容	
凡例	
	バイクコース
	ランコース
	TO
	整理員
	スポーツ推進委員
	一般ボランティア
	交通警備
	雑踏警備
	鉄柵
	プラ柵
	規制用カラーコーン
	競技用カラーコーン
	車両導線
	横断路
	ローピング
	備品置場
	PPロープ (10m)
	カラーコーン&パー
① 枠内の数字は設置する数	
② 塗潰しの枠はバラ競技終了後に転換する設置物	

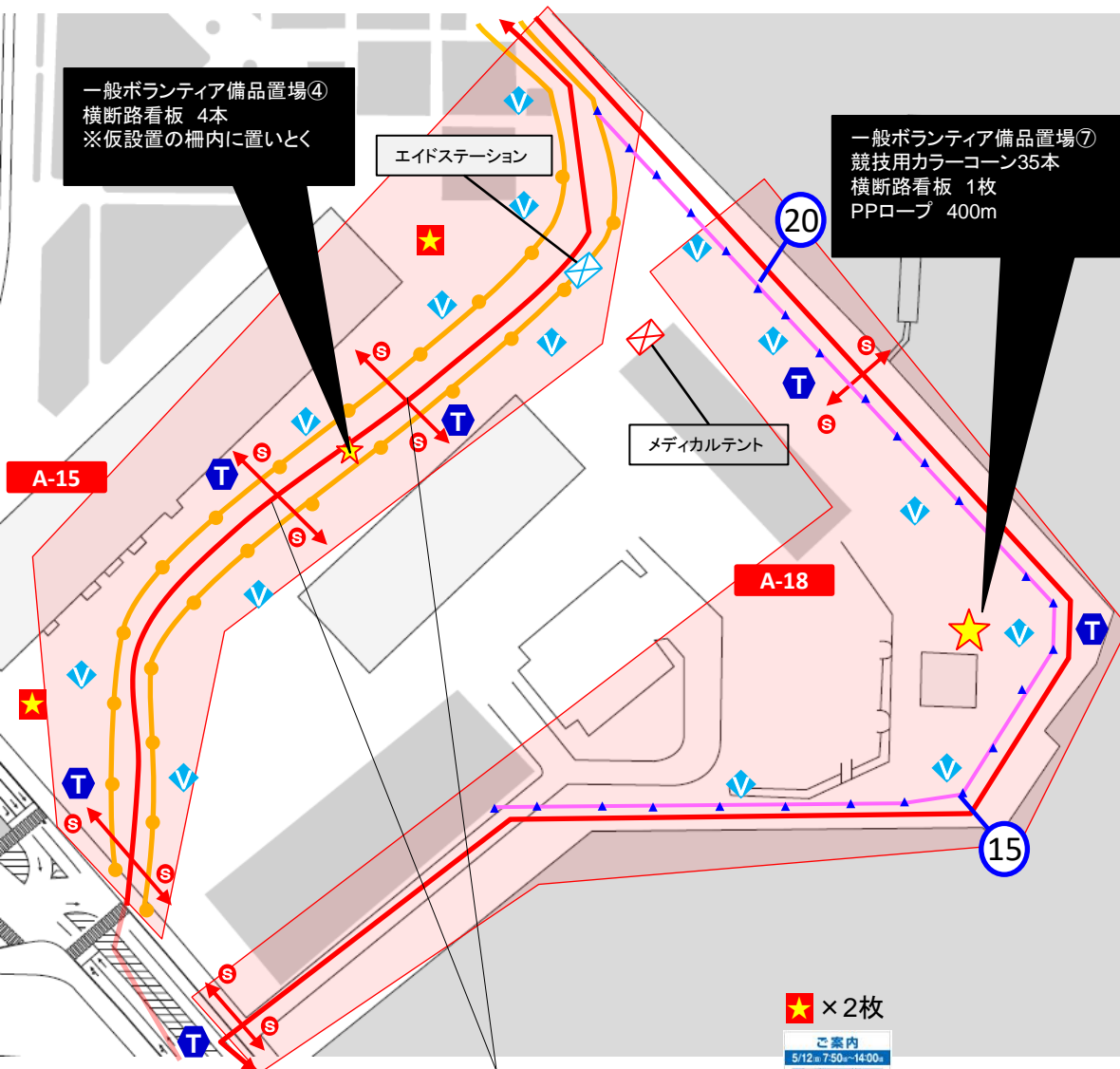
特記事項

【備品設置】
スポーツ推進委員はコース中央のカラーコーンの設置。
整理員、警備員は
交通規制の為にプラ柵、カラーコーンの設置。
終わり次第スポーツ推進委員の補助。

【規制解除】
○時○分頃最終バイクが山下公園方面へ通過後に、
Aエリアの備品を撤去し規制解除へ移行

【上記4か所「」の一般ボラの業務内容】
赤レンガへは、税関側からのみ通行可能となる為、
税関前の横断歩道を渡って反対側へと案内する。

	D-2	■金沢区備品置場4	競技用カラーコーン 6本
	D-2	■金沢区備品置場5	競技用カラーコーン 13本



横断路の路面標示方法
白ガムテープで進行方向
を表示
※公園フェンス間のみ

★ × 2枚

ご案内
5/12 7:50~14:00

トリアスロス会館等のため
毎週開催の公園フェンスが
有償施設利用の方は
上記コース横断可能ポ
イントを横断ください

エリア	A-15/18
所轄	
担当	
エリア管理	SED山本 SED松原
警備会社	イスト
時間	
【交通規制時間】	7:00~13:20
業務内容	
【カラーコーン設置間隔】	直線は5m間隔
凡例	
	<ul style="list-style-type: none"> バイクコース ランコース TO 整理員 スポーツ推進委員 一般ボランティア 交通警備 雑踏警備 鉄柵 プラ柵 規制用カラーコーン 競技用カラーコーン 車両導線 横断路 ローピング 備品置場 PPロープ (10m) カラーコーン&バー
	<ul style="list-style-type: none"> ① 枠内の数字は設置する数 ② 塗潰の枠はバラ競技終了後に転換する設置物

特記事項

【備品設置】

ボランティアは青カラーコーン、コース沿いロープの設置。
整理員、警備員は
交通規制の為にプラ柵、カラーコーンの設置。
終わり次第スポーツ推進委員の補助。

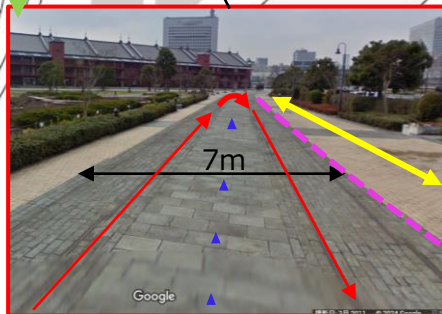
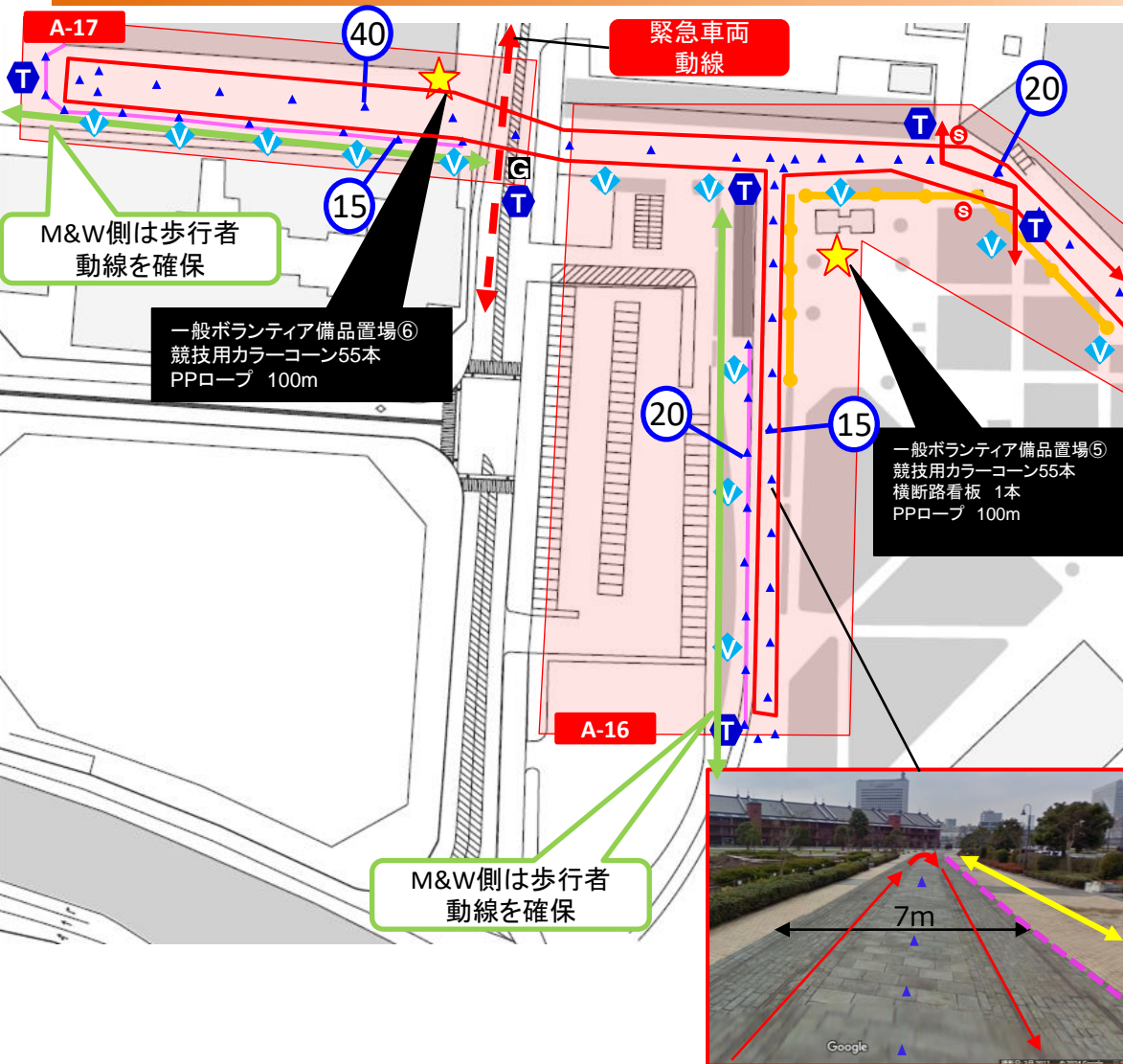
【規制解除】

○時○分頃最終バイクが山下公園方面へ通過後に、
Aエリアの備品を撤去し規制解除へ移行

【上記4か所「 」の一般ボラの業務内容】

赤レンガへは、税関側からのみ通行可能となる為、
税関前の横断歩道を渡って反対側へと案内する。

★	D-2	■金沢区備品置場4	競技用カラーコーン 6本
★	D-2	■金沢区備品置場5	競技用カラーコーン 13本



エリア	A-16/17
所轄	
担当	
エリア管理	SED山本 SED松原
警備会社	イスト
時間	
【交通規制時間】	7:00~13:20
業務内容	
【カラーコーン設置間隔】	直線は5m間隔
凡例	
	<ul style="list-style-type: none"> バイクコース ランコース TO 整理員 スポーツ推進委員 一般ボランティア 交通警備 雑踏警備 鉄柵 プラ柵 規制用カラーコーン 競技用カラーコーン 車両導線 横断路 ローピング 備品置場 PPロープ (10m) カラーコーン&バー
	<ul style="list-style-type: none"> ① 枠内の数字は設置する数 ② 塗潰の枠はバラ競技終了後に転換する設置物

特記事項

【備品設置】
ボランティアは青カラーコーン、コース沿いロープの設置。
整理員、警備員は
交通規制の為にプラ柵、カラーコーンの設置。
終わり次第スポーツ推進委員の補助。

【規制解除】
〇時〇分頃最終バイクが山下公園方面へ通過後に、
Aエリアの備品を撤去し規制解除へ移行

【上記4か所「 」の一般ボラの業務内容】
赤レンガへは、税関側からのみ通行可能となる為、
税関前の横断歩道を渡って反対側へと案内する。

★	D-2	■金沢区備品置場4	競技用カラーコーン 6本
★	D-2	■金沢区備品置場5	競技用カラーコーン 13本