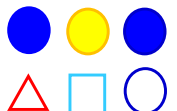


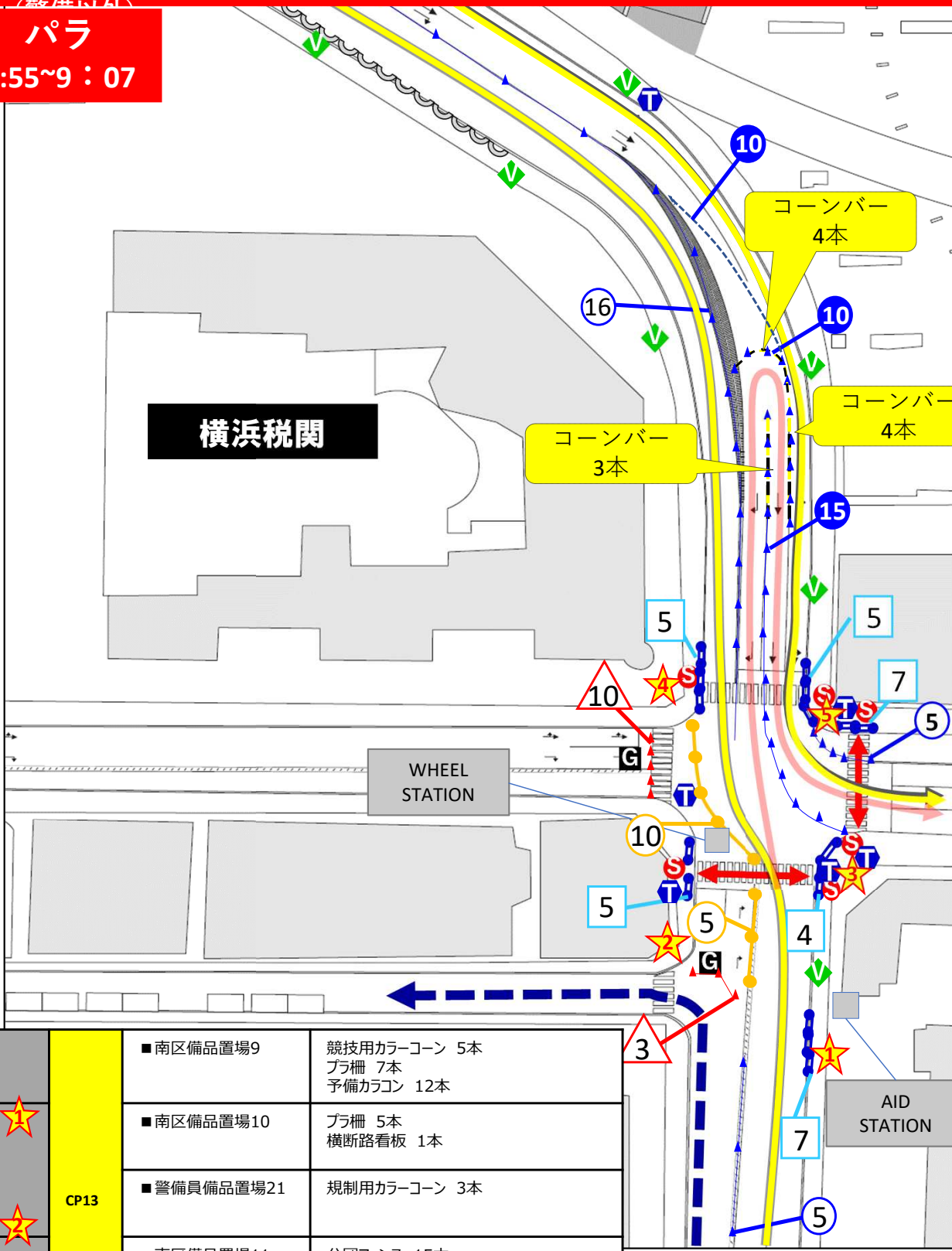
- バイクコース
- ランコース
- TO
- 整理員
- スポーツ推進委員
- 交通警備
- 雑踏警備
- 鉄柵
- プラ柵
- 規制用カラーコーン
- 競技用カラーコーン
- 車両導線
- 横断路
- ローピング
- 備品置場



① 枠内の数字は設置する数
② 塗潰の枠はパラ競技終了後に転換する設置物

転換ポイント地点：パラトライアスロン終了後備品撤収（整備以外）

パラ
6:55~9:07



★	CP13	■ 南区備品置場9	競技用カラーコーン 5本 プラ柵 7本 予備カラコン 12本
		■ 南区備品置場10	プラ柵 5本 横断路看板 1本
		■ 警備員備品置場21	規制用カラーコーン 3本
		■ 南区備品置場11	公団フェンス 15本 プラ柵 4本 横断路看板 2本 ウエイト 5個
		■ 南区備品置場12	プラ柵 5本
		■ 警備員備品置場22	規制用カラーコーン 10本
		■ 南区備品置場13	競技用カラーコーン 35本 (パラ込み) プラ柵 12本 コーンバー 12本 (パラ用) 横断路看板 1本

特記事項

【設置】
推進委員：中央のカラーコーンの設置。
警備員：規制の為のプラ柵、カラーコーンの設置。第1スポーツ推進委員の補助。

【規制解除について】
5分頃、男子最終ラン走者が通過後、

エリア

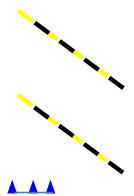
所轄

担当

時間

【交通規制時間】
6:30~15:20

業務内容



凡例

- バイクコース
- ランコース
- TO
- 整理員
- スポーツ推進委員
- 交通警備
- 雑踏警備
- 鉄柵
- プラ柵
- 規制用カラーコーン
- 競技用カラーコーン
- 車両導線
- 横断路
- ローピング
- 備品置場



【税関車両の出庫について (JEB対応)】
9時~10時16分頃 (パラ終了から女子開始の間)
12時25分~13時14分頃 (女子終了から男子開始の間)
※最大で12台 (変動あり)

★	CP13	■南区備品置場9	競技用カラーコーン 5本 プラ柵 7本 予備カラコン 12本
★		■南区備品置場10	プラ柵 5本 横断路看板 1本
★		■警備員備品置場21	規制用カラーコーン 3本
★		■南区備品置場11	公団フェンス 15本 プラ柵 4本 横断路看板 2本 ウエイト 5個
★		■南区備品置場12	プラ柵 5本
★		■警備員備品置場22	規制用カラーコーン 10本
★		■南区備品置場13	競技用カラーコーン 35本 (パラ込み) プラ柵 12本 コーンバー 12本 (パラ用)

特記事項

【備品設置】
スポーツ推進委員：
コース中央のカラーコーンの設置。
整理員、警備員：
交通規制の為にプラ柵、カラーコーンの設置。
終わりに次スポーツ推進委員の補助。

【交通規制解除のついて】
15時15分頃、男子最終ラン走者が通過後、

