

2022ワールドトライアスロン チャンピオンシップシリーズ横浜大会

【エイジの部(一般)】

【エイジパラトライアスロンの部(一般)】

世界トライアスロンシリーズ横浜大会 組織委員会

組織委員会事務局
事務総長/大久保

スポーツプレゼンテーション
セレスポ 尾見

競技運営
体協 河野

KTU
(神奈川県トライアスロン協会)
小金澤

神奈川県警

加賀町署

横浜水上署

海上保安庁

スタートセレモニー

MC

表彰式

MC

プレゼンター

入賞者管理

オフィシャル
レースディレクター

ITUテクニカル
オフィシャル/
JTUテクニカル
オフィシャル/

テクニカルディレクター

スイムエリア

ボートウー

海上

トランジション

マウントライン

ディスマウントライン

レースレフリー

バイクエリア

電動バイク

コース沿道バイク

ランエリア

バイク

コース沿道バイク

フィニッシュ

設営/セレスポ

エイドステーション

ボランティアスタッフ

スターター

コース/ジェブ 小澤

設営

ジェブ&スポーツ推進委員

沿道配置

スポーツ推進委員

横断路

ジェブ

警備/警備業横浜協同組合

山下公園

コース沿道

エイジパラトライアスロン

メディカル

医師

看護師

救急救命士

緊急指定病院

インフォメーション

スタッフ

ボランティア

配布物運搬

ボランティア輸送

観覧席

スタッフ

プロトコール/松本

VIPルーム

対応

山下公園VIPラウンジ

対応

広報/田中

プレスルーム/

山下公園プレスエリア

会場設営/セレスポ

セレスポ

山下公園会場

ボートウー

観覧席

フィニッシュシュート

ガントレイ

インフレータブル

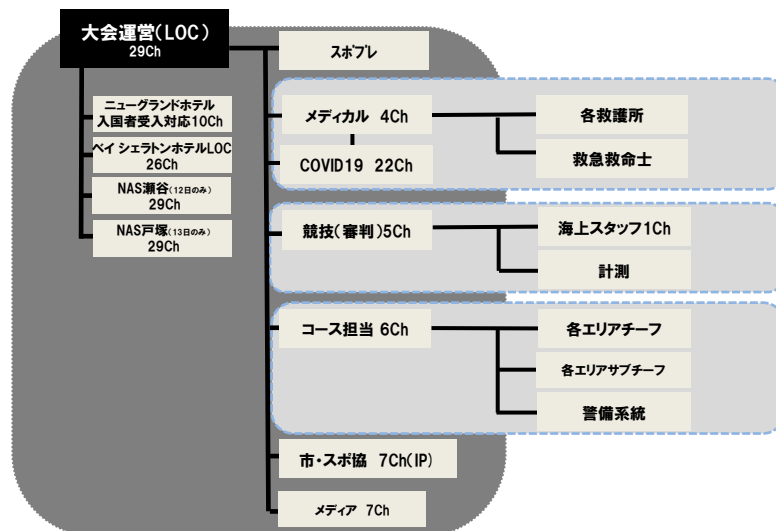
ジェブ

公道設営

KTU/

エイジトランジション

■無線系統図



■無線リスト

4月26日現在

29ch 大会運営(デジタル)					IP無線 5ch 競技					IP無線 6ch コース・安全警備					1ch 海上(デジタル)				
無線管理/LOC					無線管理/KnTU					無線管理/シエブ					無線管理/シエブ				
No	配置	所属	氏名	ch	No	配置	所属	氏名	ch	No	配置	所属	氏名	ch	No	配置	所属	氏名	ch
1	競技全般-RD	JTU	小池	29	1	CCC担当	KnTU		5	1	コース安全	JEB	小池	6	1	海上統括	JTU	伊藤(一)	1
2	競技-TTU対応	JTU	鈴木(貴)	29	2	LOC担当	KnTU		5	2	コース安全	JEB	花岡	6	2	瀬水1	全日本瀬水連盟	田嶋	1
3	スィム	JTU	伊藤(一)	29	3	本部対応	KnTU		5	3	コース安全	JEB	田嶋森夫	6	3	瀬水2			1
4	競技	LOC	酒井	29	4	本部対応	KnTU		5	4	コース安全	JEB	岩城	6	4	瀬水3			1
5	競技	LOC	河野	29	5	TD	KnTU		5	5	コース安全	JEB	小澤	6	5	瀬水4			1
6	競技	LOC	仲本	29	6	aTD	KnTU		5	6	コース安全	JEB	陶山	6	6	ライフセーバー1	ベガス	小川	1
7	競技	セレスポ	藤田	29	7	HR	KnTU		5	7	コース安全	JEB	厚田	6	7	ライフセーバー2	JLA		1
8	LOC本部	LOC	伊藤(功勝)	29	8	aHR	KnTU		5	8	コース安全	JEB	岩崎	6	8	ライフセーバー3			1
9	LOC本部	LOC	谷口	29	9	本部	KnTU		5	9	コース安全	JEB	原田一	6	9	IRB1			1
10	KnTU-競技	KnTU	渡邊(英)	29	10		KnTU		5	10	コース安全	JEB	宮田	6	10	IRB2			1
11	競技	JEB	渡邊成海	29	11	SEA	KnTU		5	11	コース安全	JEB	堀本	6	11	IRB3			1
12	競技	JEB	小池	29	12		KnTU		5	12	コース安全	JEB	湯沢	6	12	警備船1	湘南海上安全協会	木村	1
13	スポーツプレゼンテーション	日刊	篠田	29	13	スィム	KnTU		5	13	コース安全	JEB	長谷川	6	13	警備船2			1
14	スポーツプレゼンテーション	セレスポ	尾見	29	14		KnTU		5	14	コース安全	JEB	関	6	14	警備船3			1
15	TV	NHKG	鈴木	29	15		KnTU		5	15	コース安全	JEB	一堀	6	15	警備船4			1
16	LOC本部	LOC	LOC本部	29	16		KnTU		5	16	コース安全	JEB	山本	6	16	警備船5			1
17	LOC予備		予備	29	17		KnTU		5	17	コース安全	JEB	磯崎	6	17	海上保安庁1			1
18	LOC予備		予備	29	18		KnTU		5	18	コース安全	JEB	鈴木	6	18	海上保安庁2			1
19	LOC予備		予備	29	19		KnTU		5	19	コース安全	JEB	中谷	6	19	海上保安庁3			1
					20	救護船	KnTU		5	20	コース安全	JEB	長 佳代子	6	20	LRAD		伊東	1
					21	リタイヤ管理	KnTU		5	21	コース安全	JEB	矢吹 沙梨	6	21	LOC	LOC	酒井	1
					22	バイク	KnTU		5	22	コース安全	JEB	湯川 将太郎	6	22	LOC予備	LOC予備	LOC予備	1
					23		KnTU		5	23	整理員統括	JEB	須崎	6	23	LOC予備	LOC予備	LOC予備	1
					24		KnTU		5	24	整理員統括補助	JEB	豊田	6	24	LOC予備	LOC予備	LOC予備	1
					25		KnTU		5	25	チーフ1	JEB		6					
					26		KnTU		5	26	チーフ2	JEB		6					
					27	MBDドライバー	KnTU		5	27	チーフ3	JEB		6					
					28	MBDドライバー	KnTU		5	28	チーフ4	JEB		6					
					29	MBDドライバー	KnTU		5	29	チーフ5	JEB		6					
					30	MBDドライバー	KnTU		5	30	チーフ6	JEB		6					
					31	MBDドライバー	KnTU		5	31	チーフ7	JEB		6					
					32	ラン	KnTU		5	32	チーフ8	JEB		6					
					33		KnTU		5	33	チーフ9	JEB		6					
					34		KnTU		5	34	チーフ10	JEB		6					
					35		KnTU		5	35	無線室	JEB	手塚	6					
					36		KnTU		5	36	予備	JEB		6					
					37		KnTU		5	37	予備	JEB		6					
					38		KnTU		5										
					39		KnTU		5										
					40		KnTU		5										
					41	トランジション	KnTU		5										
					42		KnTU		5										
					43		KnTU		5										
					44		KnTU		5										
					45		KnTU		5										
					46		KnTU		5										
					47	フィニッシュ	KnTU		5										
					48		KnTU		5										
					49	エイトステーション	KnTU		5										
					50		KnTU		5										
					51	ペナルティBOX	KnTU		5										
					52	競技運営本部LOC	競技運営本部LOC		5										
					53	計測1	ネオシステム		5										
					54	計測2	ネオシステム		5										
					55	計測3	ネオシステム		5										

チャンネル数	使用台数
4ch	56
4ch	158

デジタル無線

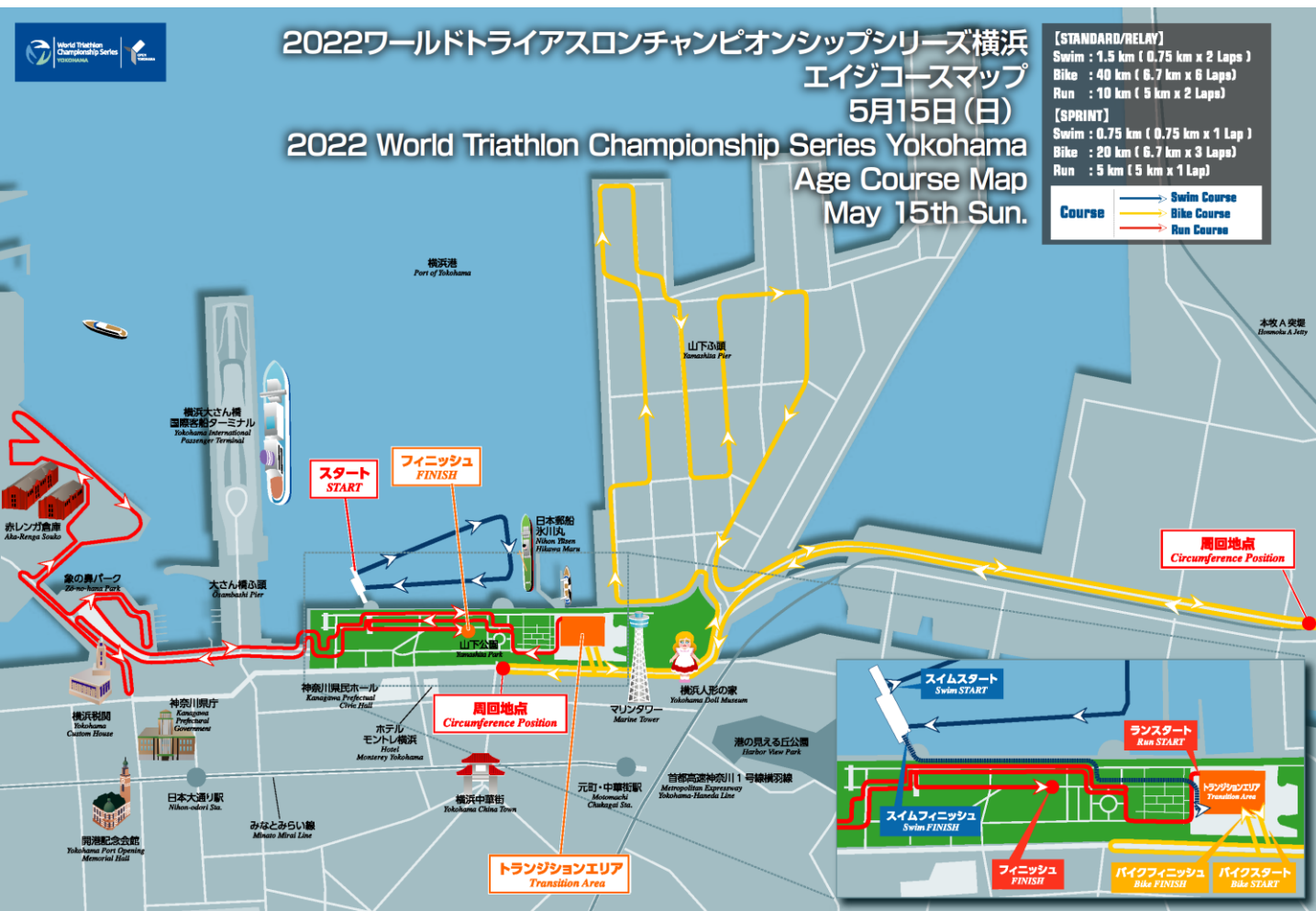
IP無線

■無線引き渡しについて

担当者:LOC本部

引き渡し日時: 5月14日(土)5時00分/引き渡し場所: ホテルニューグランド タワー館2階

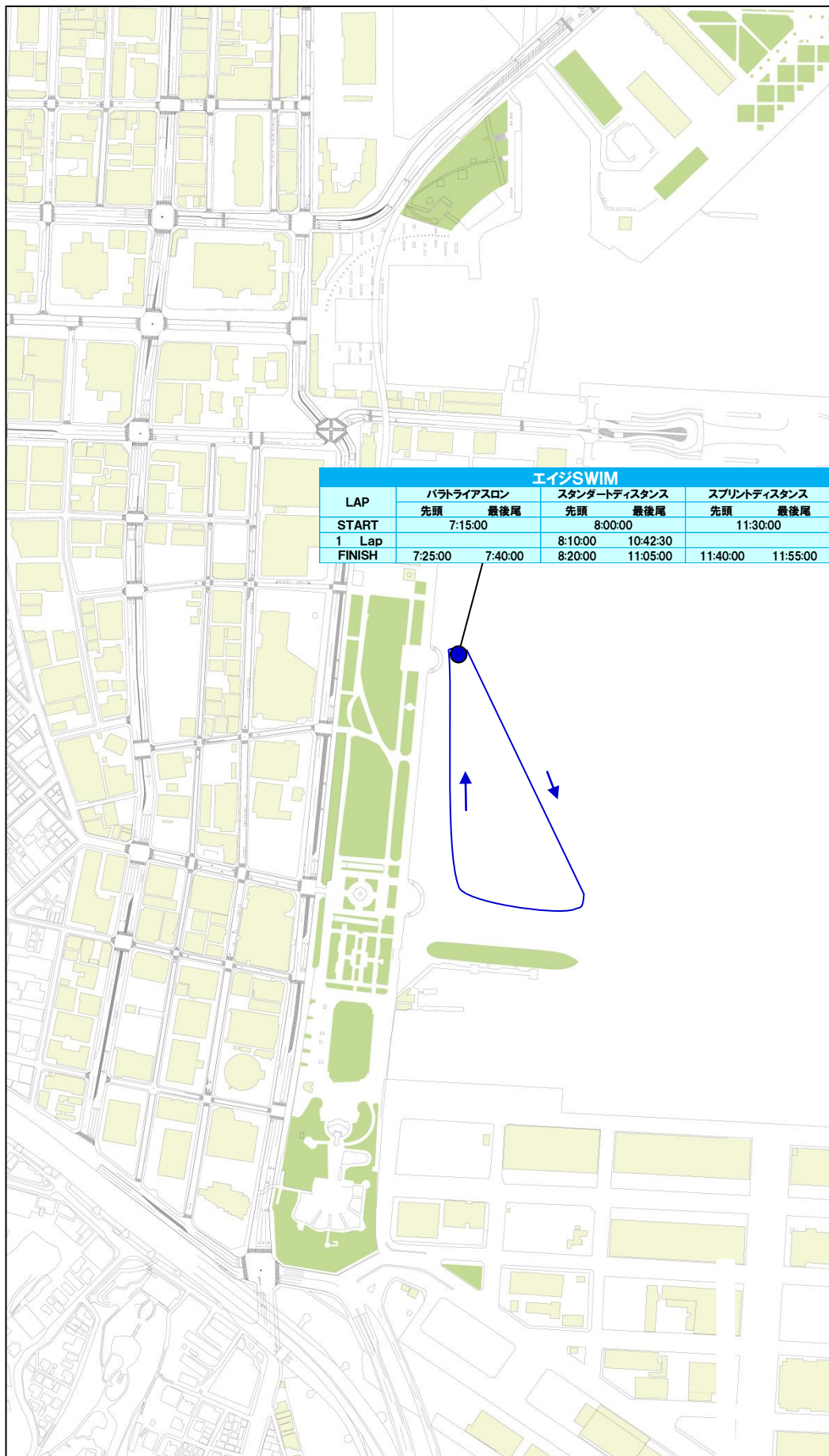
※使用後は必ず引渡し場所まで返却ください。

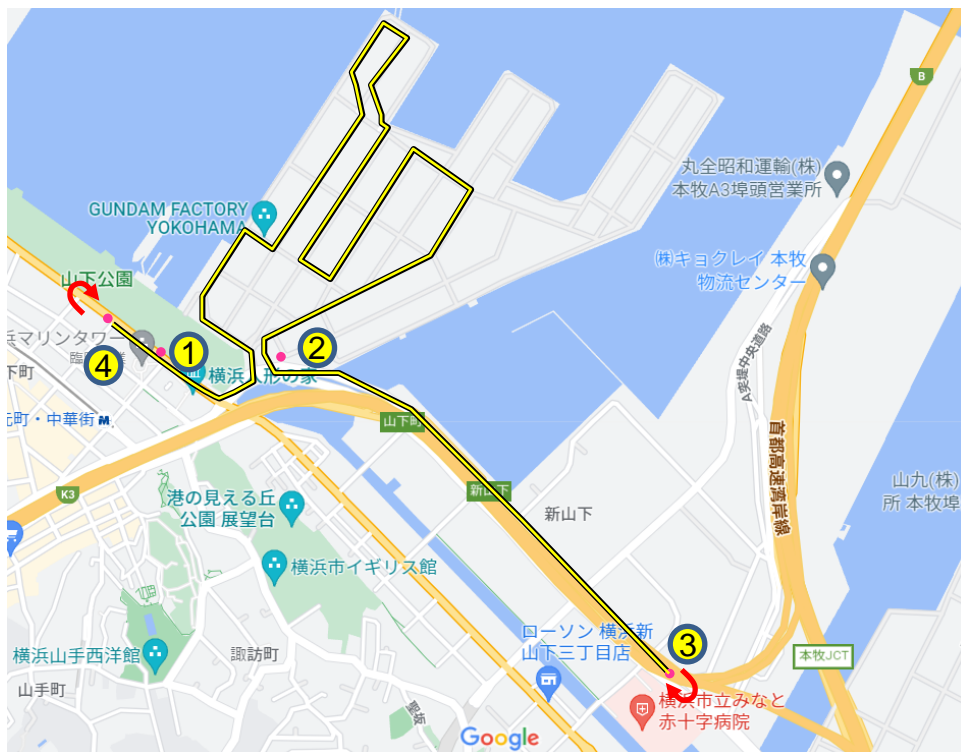




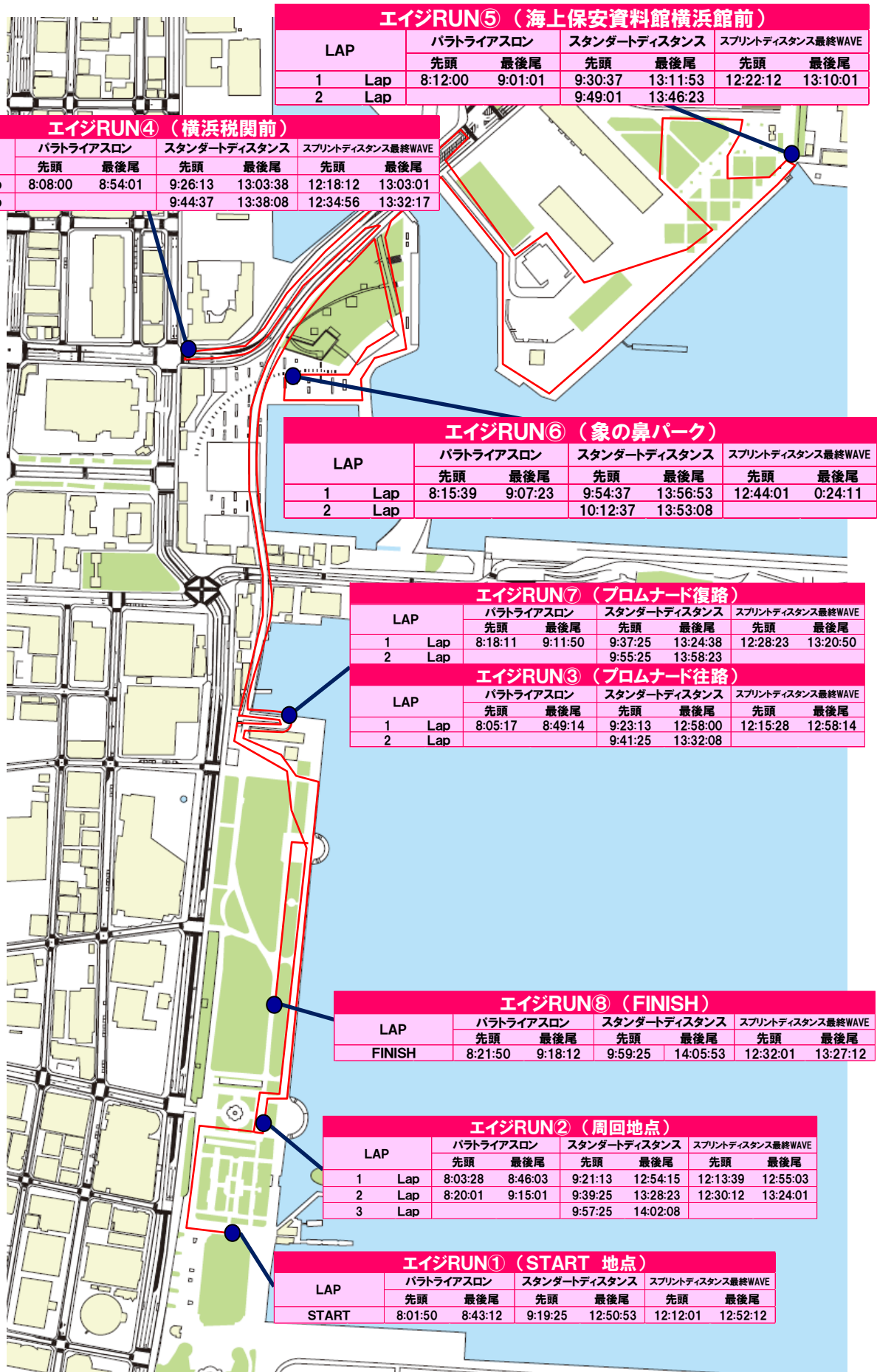
■5月15日(日)

スケジュール	選手競技時間	
	先頭	最後尾
◎交通規制開始	7:00 頃	
コース設営	7:00～7:35(バイクスタートまでに公道設営)	
スイムスタート	7:15	11:30
スイムフィニッシュ バイクスタート	7:35	11:55
バイクフィニッシュ ランスタート	8:35	12:55
(トップフィニッシュ)	9:15	—
バイクコース撤収	～ 13:20 頃	
◎交通規制解除	14:00 頃(バイクコース 13:20 頃)	
ラン最終フィニッシュ	—	14:10

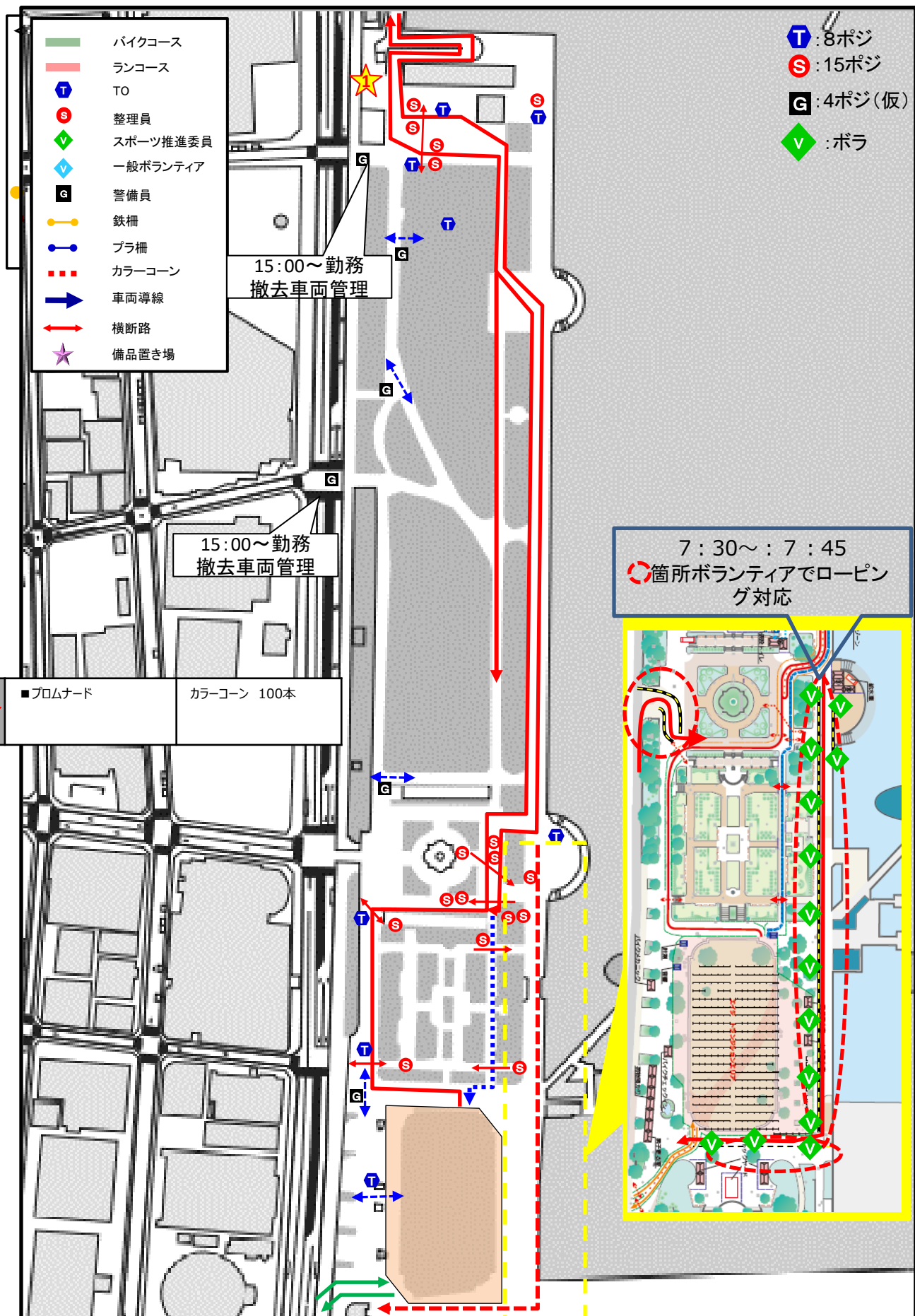




エイジBIKE① (START&FINISH 地点)							
LAP		パラトライアスロン		スタンダードディスタンス		スプリントディスタンス最終WAVE	
		先頭	最後尾	先頭	最後尾	先頭	最後尾
START		7:27:00	7:42:00	8:22:00	11:07:00	11:42:00	11:57:00
2 Lap		7:38:01	8:02:00	8:32:00	11:24:00	11:52:00	12:14:00
3 Lap				8:42:00	11:41:00		
4 Lap				8:52:00	11:58:00		
5 Lap				9:02:00	12:15:00		
Final Lap		7:49:02	8:22:00	9:12:00	12:32:00	12:02:00	12:31:00
FINISH		7:59:50	8:41:12	9:17:25	12:48:53	12:10:01	12:50:12
エイジBIKE② (山下ふ頭出口)							
LAP		パラトライアスロン		スタンダードディスタンス		スプリントディスタンス最終WAVE	
		先頭	最後尾	先頭	最後尾	先頭	最後尾
First Lap		7:32:27	7:51:48	8:26:54	11:15:36	11:46:54	12:06:48
2 Lap		7:43:28	8:11:48	8:36:02	11:32:36	11:56:02	12:23:48
3 Lap				8:45:10	11:49:36		
4 Lap				8:54:18	12:06:36		
5 Lap				9:03:26	12:23:36		
Final Lap		7:54:29	8:31:48	9:12:34	12:40:36	12:05:10	12:40:48
エイジBIKE③ (A突堤手前返し地点)							
LAP		パラトライアスロン		スタンダードディスタンス		スプリントディスタンス最終WAVE	
		先頭	最後尾	先頭	最後尾	先頭	最後尾
First Lap		7:34:40	7:55:48	8:28:54	11:19:06	11:48:54	12:10:48
2 Lap		7:45:41	8:15:48	8:38:02	11:36:06	11:58:02	12:27:48
3 Lap				8:47:10	11:53:06		
4 Lap				8:56:18	12:10:06		
5 Lap				9:05:26	12:27:06		
Final Lap		7:56:42	8:35:48	9:14:34	12:44:06	12:07:10	12:44:48
エイジBIKE④ (旧ホテルニューグランドホテル前折り返し)							
LAP		パラトライアスロン		スタンダードディスタンス		スプリントディスタンス最終WAVE	
		先頭	最後尾	先頭	最後尾	先頭	最後尾
First Lap		7:37:30	8:00:54	8:31:27	11:23:35	11:51:27	12:15:54
2 Lap		7:48:31	8:20:54	8:40:35	11:40:35	12:00:35	12:32:54
3 Lap				8:49:43	11:57:35		
4 Lap				8:58:51	12:14:35		
5 Lap				9:07:59	12:31:35		
Final Lap		7:59:32	8:40:54	9:17:07	12:48:35	12:09:43	12:49:54



配置名	警備員				整理員		スポ推・ボランティア		審判員		備考								
	ポスト/人数				ポスト/人数		ポスト/人数		人数										
山下公園エリア																			
施設警備（日中）	45 P		68 名		43 P 55 名		24 P 24 名		36 名		スィム・トランジション・フィニッシュ会場								
施設警備（夜間）	5 P		8 名																
横断路							10 P 20 名												
エイジエイド②ローソン側バルコニー							50 P 50 名												
エイジエイド③氷川丸前							15 P 15 名												
エイジフィニッシュエイド							30 P 30 名												
A-1					10 P 15 名				3 名										
A-2									1 名										
A-3																			
A-4									1 P 2 名			3 名							
A-5									3 P 5 名										
A-6									4 P 6 名										
A-7									2 P 3 名			1 名							
A-8	1 P 2 名		1 P 2 名																
A-9	3 P 5 名		2 P 3 名				3 名												
A-10																			
A-11												1 P 2 名							
A-12																			
A-13																			
A-14												3 P 5 名		4 P 6 名		15 P 25 名		11 名	
A-15																			
A-16																			
A-17																			
A-18	4 P 6 名																		
A-19					18 P 30 名		7 名												
A-20																			
B-1	4 P 6 名		8 P 12 名		4 P 6 名		3 名		公道エリア										
B-2	1 P 2 名		8 P 12 名		4 P 6 名		2 名												
B-3	8 P 12 名		4 P 6 名		4 P 6 名		1 名												
B-4	4 P 6 名				5 P 8 名		2 名												
B-5	1 P 2 名				4 P 6 名		1 名												
B-6			1 P 2 名		3 P 5 名														
B-7	3 P 5 名		4 P 6 名		4 P 6 名		3 名												
B-8	1 P 2 名				5 P 8 名														
B-9	2 P 3 名		2 P 3 名		5 P 8 名														
B-10	5 P 8 名		5 P 8 名		3 P 5 名		2 名												
B-11	1 P 2 名				2 P 3 名		2 名												
C-1			2 P 3 名						コース外公道エリア										
C-2	1 P 2 名		1 P 2 名		2 P 3 名														
C-3	1 P 2 名		1 P 2 名		2 P 3 名														
C-4	1 P 2 名		2 P 3 名		4 P 6 名														
C-5			1 P 2 名		4 P 6 名														
C-6	1 P 2 名		1 P 2 名																
C-7			2 P 3 名		4 P 6 名														
C-10	2 P 3 名				3 P 5 名														
C-11	2 P 3 名				1 P 2 名														
D-1							2 名			山下ふ頭									
D-2							2 P 3 名				1 名								
D-3							4 P 6 名												
D-4							2 P 3 名		2 名										
D-5							2 P 3 名												
D-6					1 P 2 名														
D-7					3 P 5 名		1 名												
D-8							1 名												
D-9					2 P 3 名														
D-10					2 P 3 名		1 名												
D-11					4 P 6 名														
D-12					4 P 6 名		1 名												
D-13					2 P 3 名		1 名												
D-14					1 P 2 名														
D-15					3 P 5 名		1 名												
D-16							1 名												
D-17					2 P 3 名														
D-18					2 P 3 名														
D-19					4 P 6 名														
D-20	1 P 2 名				4 P 6 名														
D-21	4 P 6 名						1 名												
大黒ふ頭																			
国道357～A突堤入口																			
合計	111 P 176 名		96 P 138 名		279 P 375 名		86 名												



凡例 (海上安全対策)

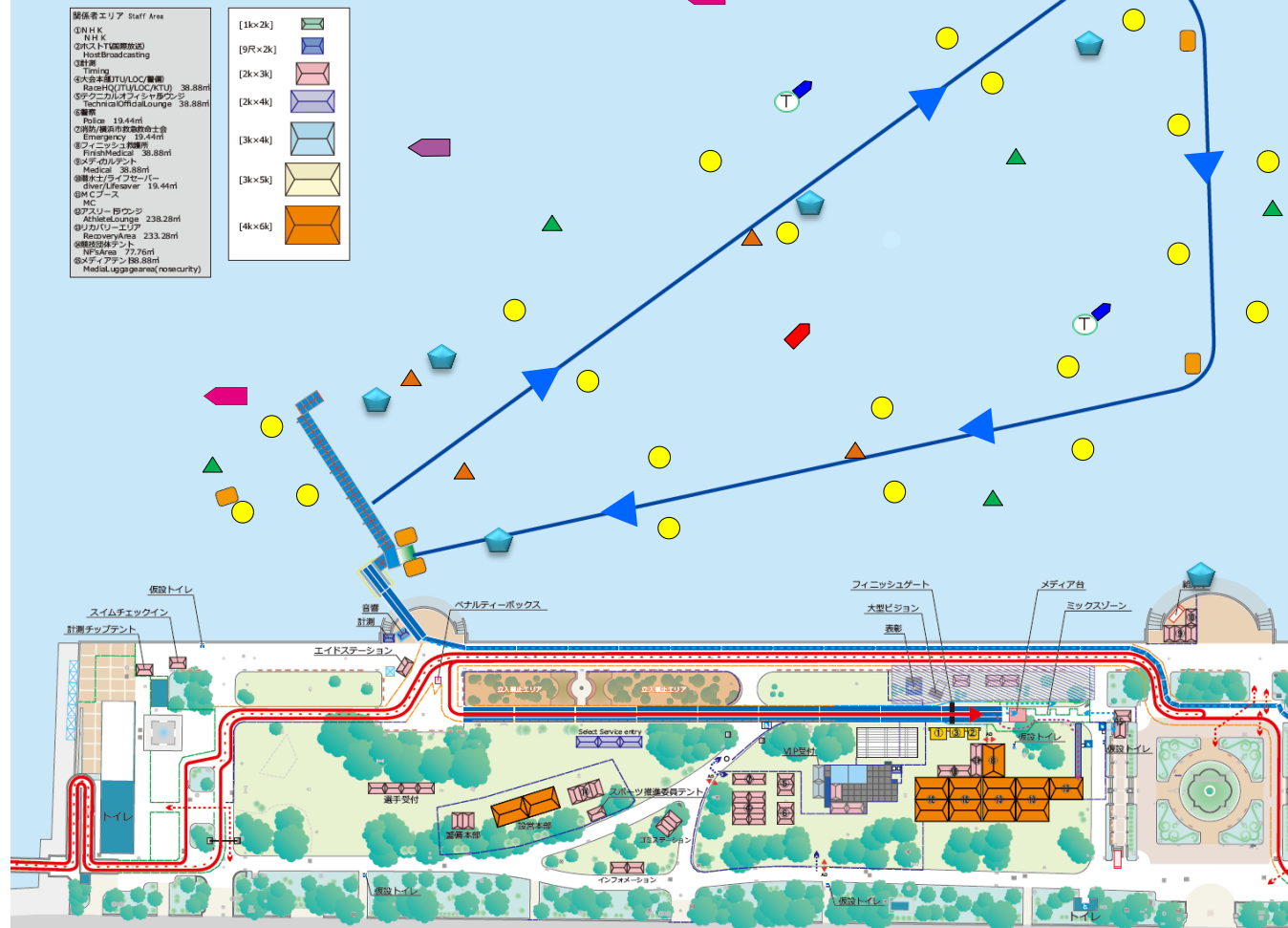
- …レスキュー艇×1艇
- …潜水士×5名
- …ライフセーバー×22名
- …ブイ
- …PWC (水上バイク) ×5艇
- …IRB (ゴムボート) ×2艇 (TO×2名)
- …三角ブイ

<スイムコース>

→ 1周/750m

凡例

- …警戒旗艦×1艇
- …警戒補助船×4艇



フィニッシュ救護所

医師： 5名
看護師：8名

氷川丸側バルコニー

医師： 1名
看護師：2名
潜水士：1名

※スイム競技時は本部配置の医師が両側のバルコニーに各1名ずつ配置

■エイドステーション
①担当: セレスポ
②場所: 下記参照

区分	場所	備品名	数量
エイド (エイジ)	スイム召集エリア	水 (2ℓ)	113 箱
エイド (エイジ)	スイム召集エリア	アクエリアス (2ℓ)	75 箱
エイド (エイジ)	スイム召集エリア	ブロックアイス	30 貫目
エイド (エイジ)	スイム召集エリア	どぶづけ	2 台
エイド (エイジ)	スイム召集エリア	クーラーBOX	2 台
エイド (エイジ)	中央広場	水 (2ℓ)	153 箱
エイド (エイジ)	中央広場	アクエリアス (2ℓ)	52 箱
エイド (エイジ)	中央広場	ブロックアイス	30 貫目
エイド (エイジ)	中央広場	どぶづけ	2 台
エイド (エイジ)	中央広場	クーラーBOX	2 台
エイド (エイジ)	中央広場	ボランティアセット	1 式
エイド (エイジ)	中央広場	シュートボックス	1 個
エイド (エイジ)	中央広場	紙コップ/9オンス	5 箱
エイド (エイジ)	中央広場	表示 (水・スポーツドリンク)	1 式
エイド (エイジ)	バイクエイド/山下ふ頭	NASの水	27 箱
エイド (エイジ)	バイクエイド/山下ふ頭	アクエリアス (2ℓ)	49 箱
エイド (エイジ)	バイクエイド/山下ふ頭	シュートボックス	1 個
エイド (エイジ)	ランエイド/山下ふ頭	NASの水	113 箱
エイド (エイジ)	ランエイド/山下ふ頭	アクエリアス (2ℓ)	38 箱
エイド (エイジ)	ランエイド/山下ふ頭	ホース	3 本
エイド (エイジ)	ランエイド/山下ふ頭	ブロックアイス	30 貫目
エイド (エイジ)	ランエイド/山下ふ頭	どぶづけ	2 台
エイド (エイジ)	ランエイド/山下ふ頭	クーラーBOX	2 台
エイド (エイジ)	ランエイド/山下ふ頭	紙コップ/9オンス	4 箱
エイド (エイジ)	象の鼻公園内	NASの水	73 箱
エイド (エイジ)	象の鼻公園内	アクエリアス (2ℓ)	25 箱
エイド (エイジ)	象の鼻公園内	ブロックアイス	30 貫目
エイド (エイジ)	象の鼻公園内	どぶづけ	2 台
エイド (エイジ)	象の鼻公園内	クーラーBOX	2 台
エイド (エイジ)	象の鼻公園内	シュートボックス	1 個
エイド (エイジ)	象の鼻公園内	ボランティアセット	1 式
エイド (エイジ)	象の鼻公園内	紙コップ/9オンス	3 箱
エイド (エイジ)	象の鼻公園内	表示 (水・スポーツドリンク)	1 式



3. 赤レンガ

2.07km (1週目)
6.5km 地点 (2週目)

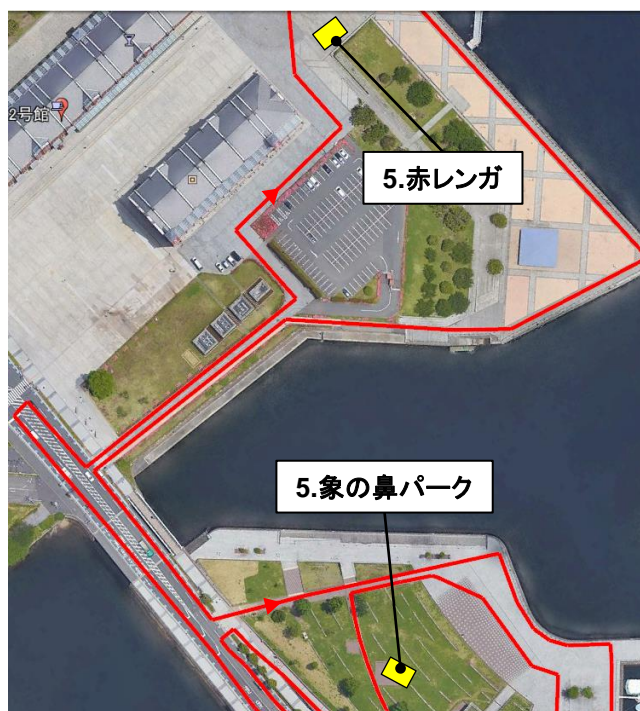
2. 象の鼻

3.63km 地点 (1週目)
8.05km 地点 (2週目)

1. 山下公園 (往復)

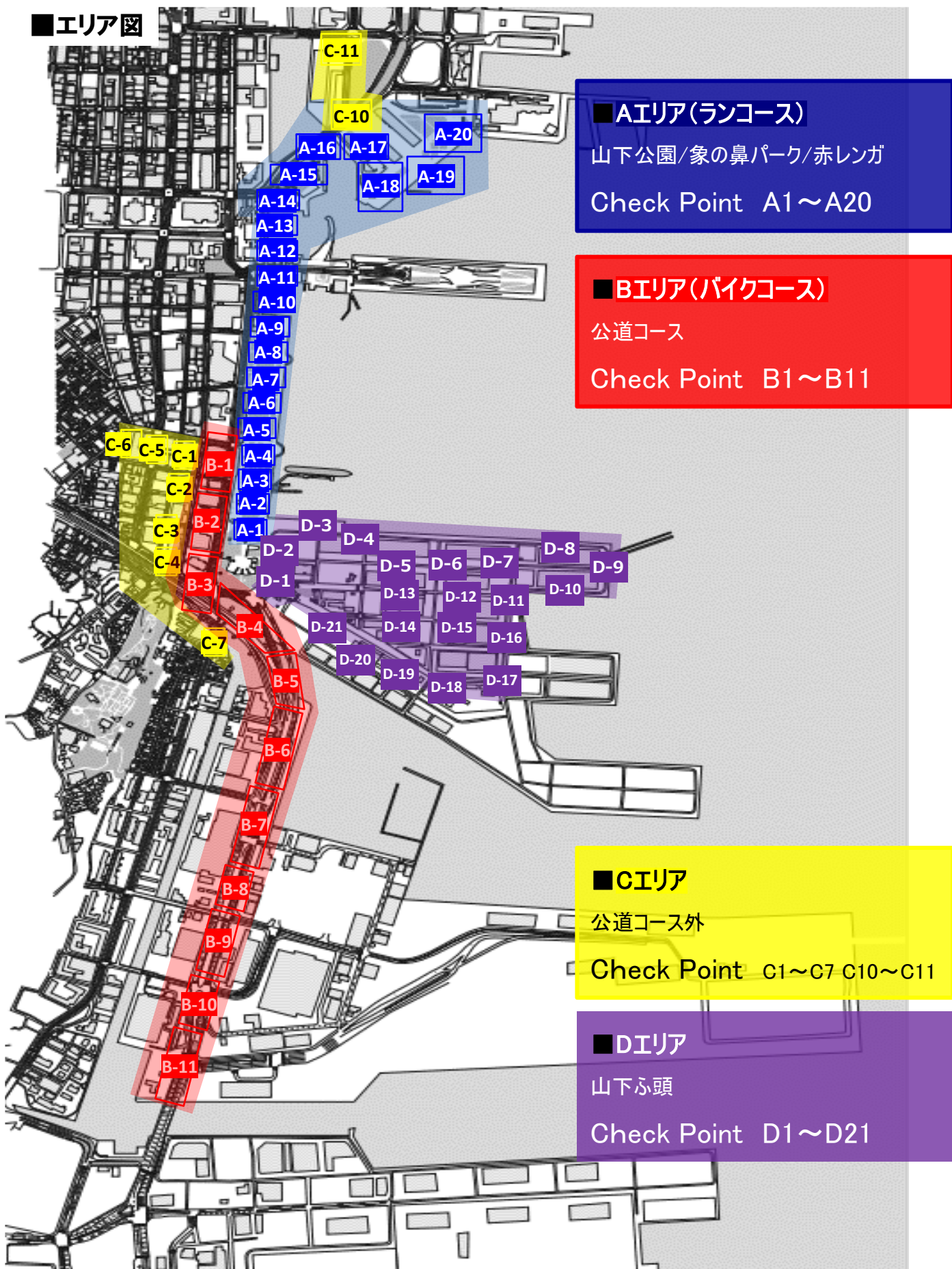
0.46km、4.29km 地点 (1週目)
4.75km、8.71km 地点 (2週目)

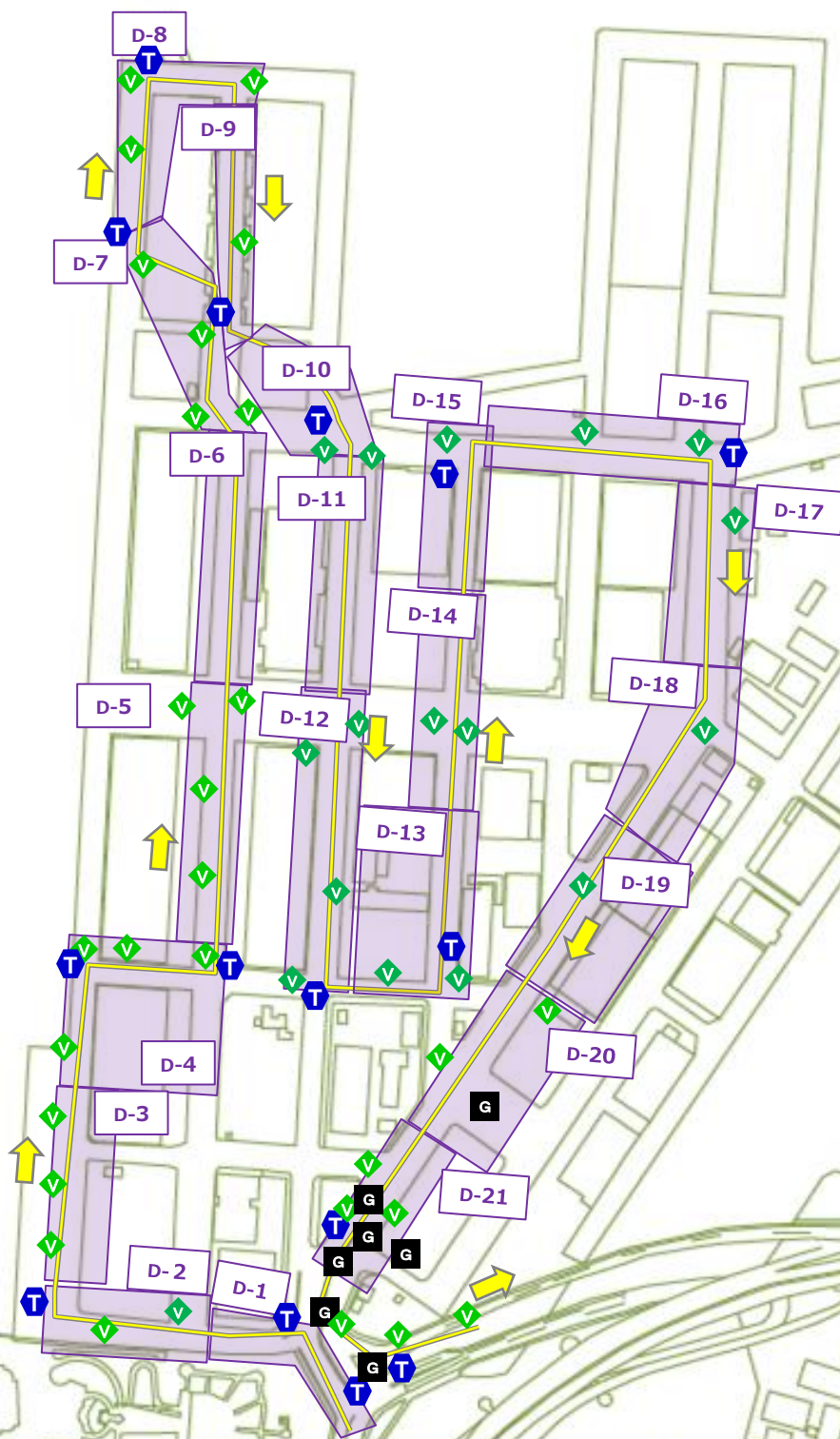
■山下公園内エイドステーション詳細



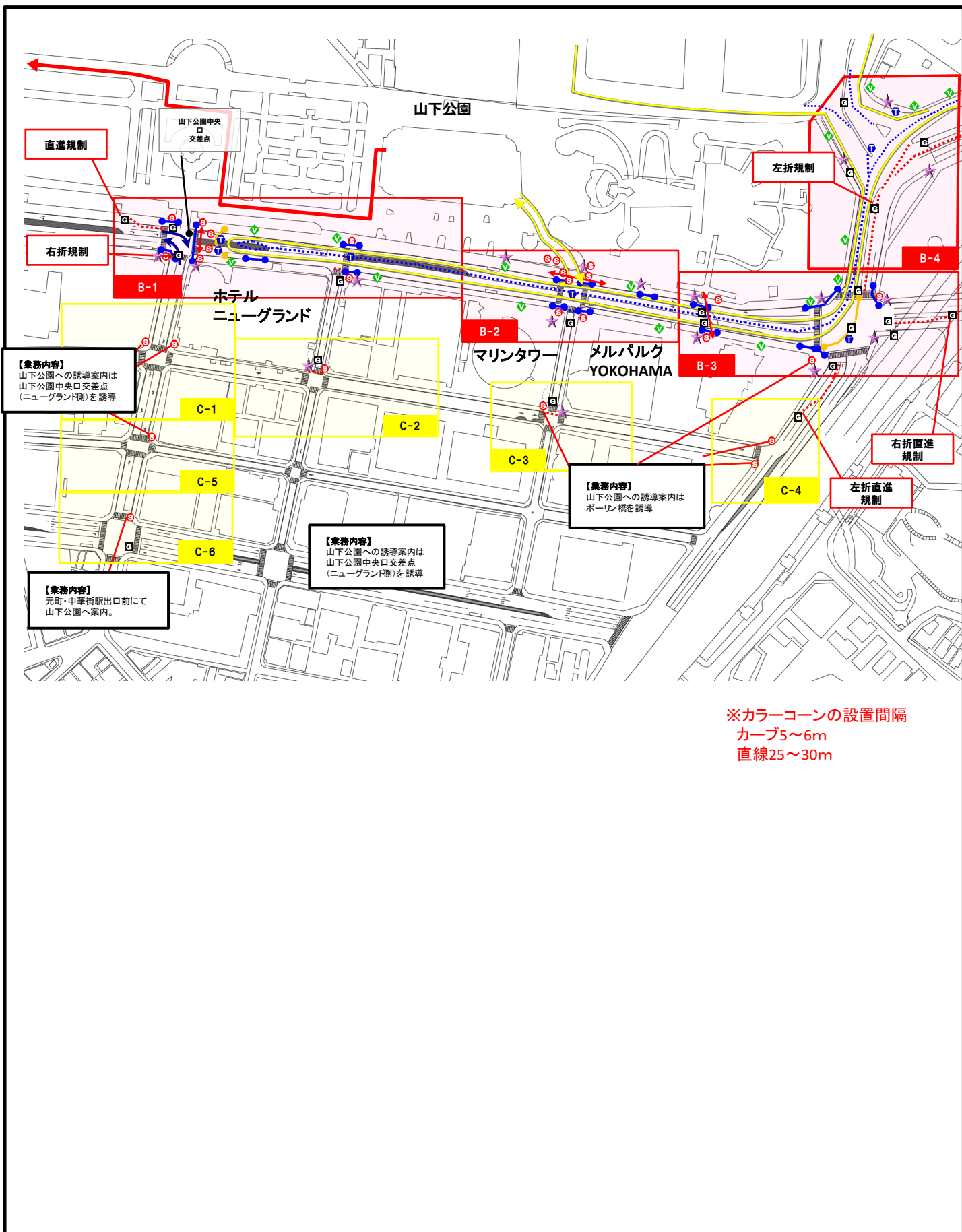
■象の鼻パーク・赤レンガエイドステーション詳細

■エリア図

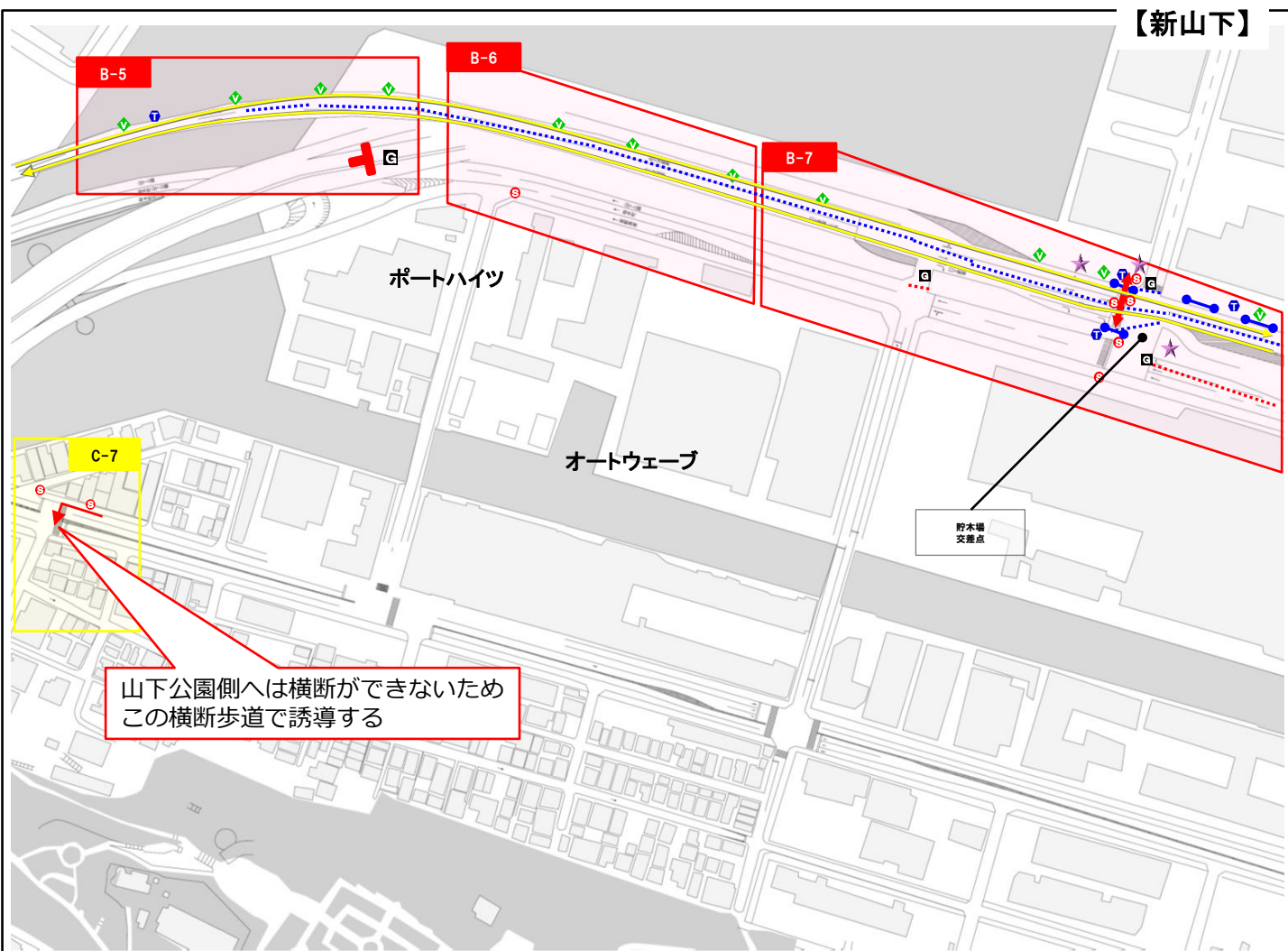




※カラーコーンの設置間隔
カーブ5～6m
直線25～30m(海沿いは5m)

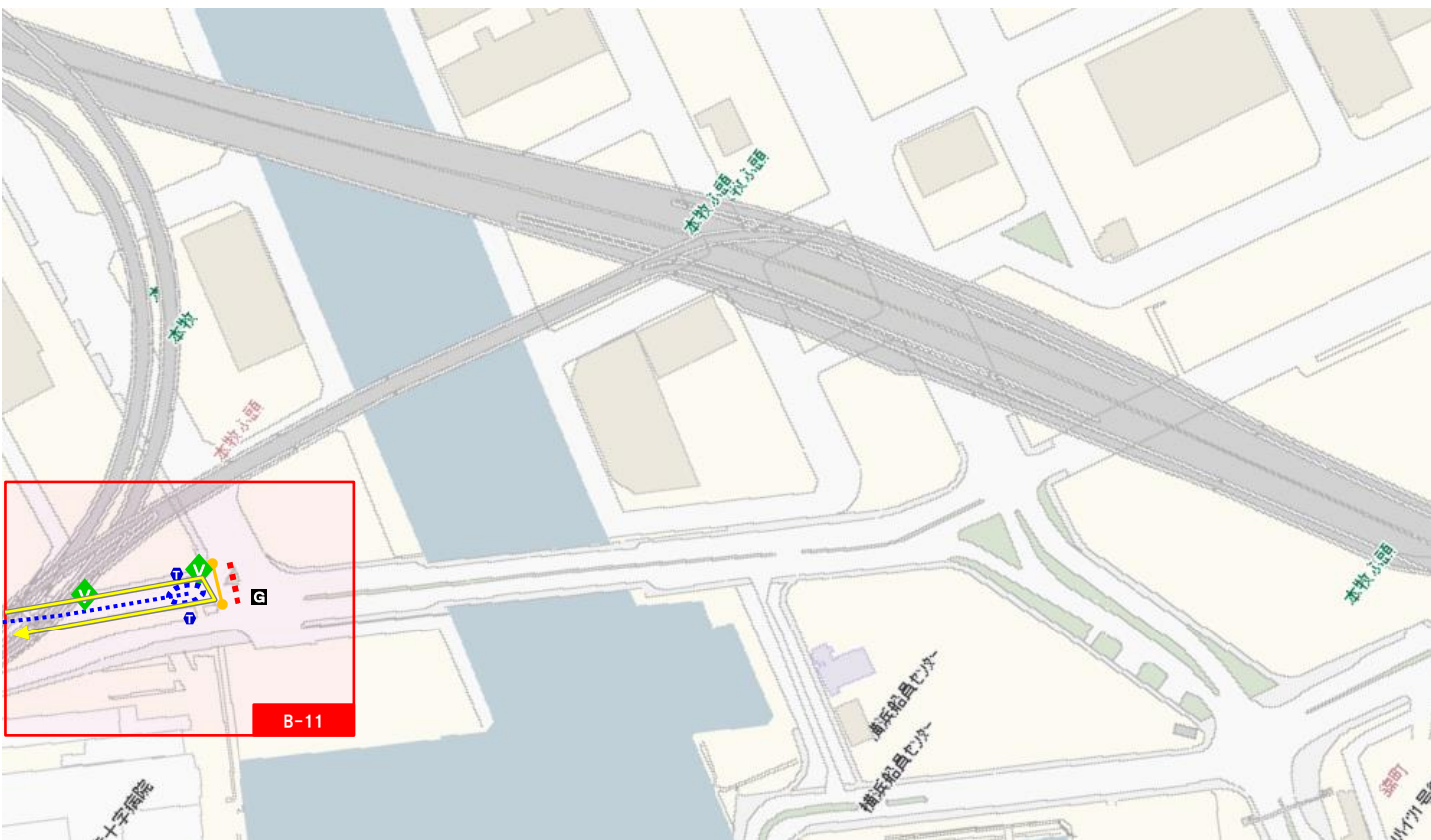


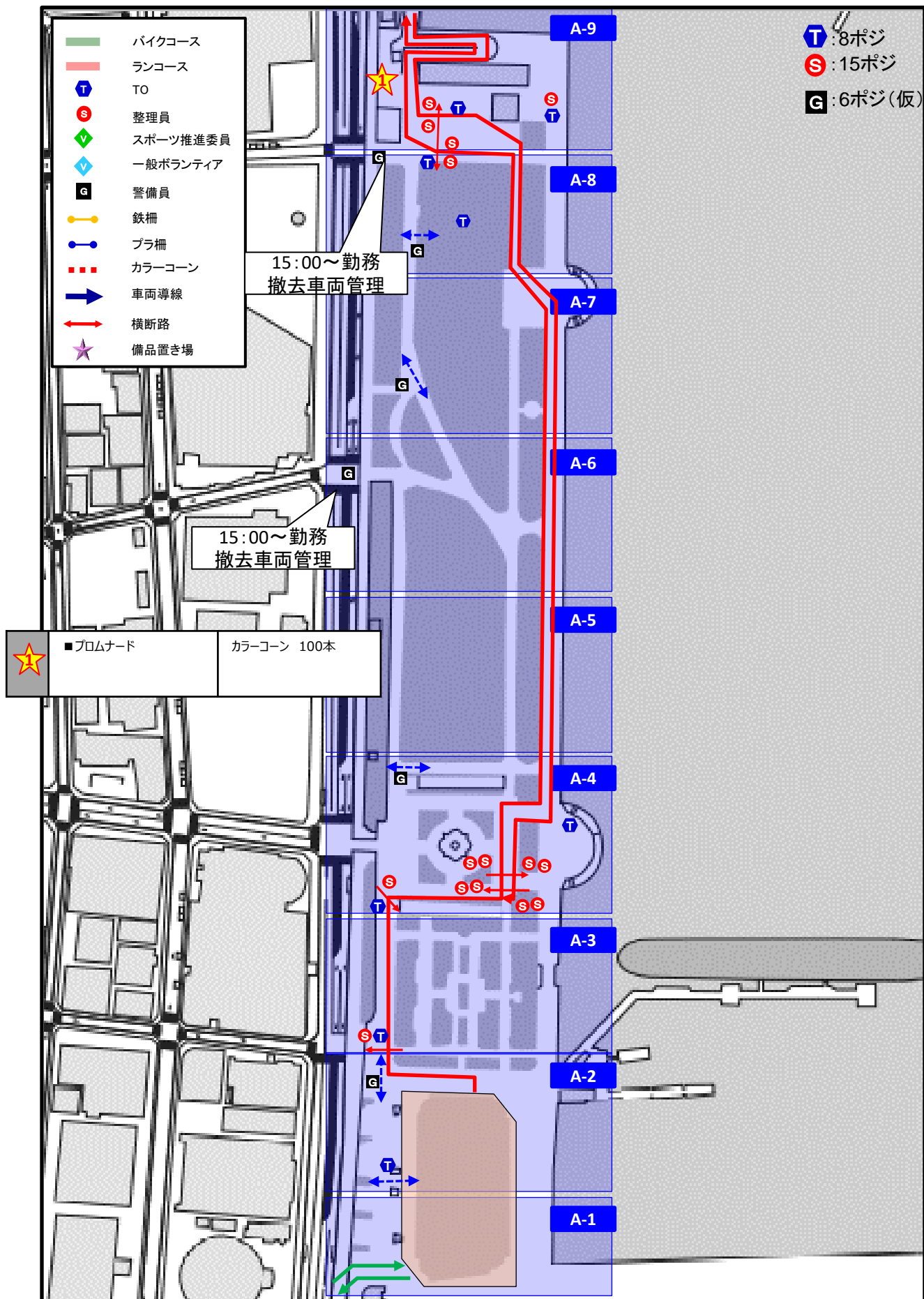
【新山下】

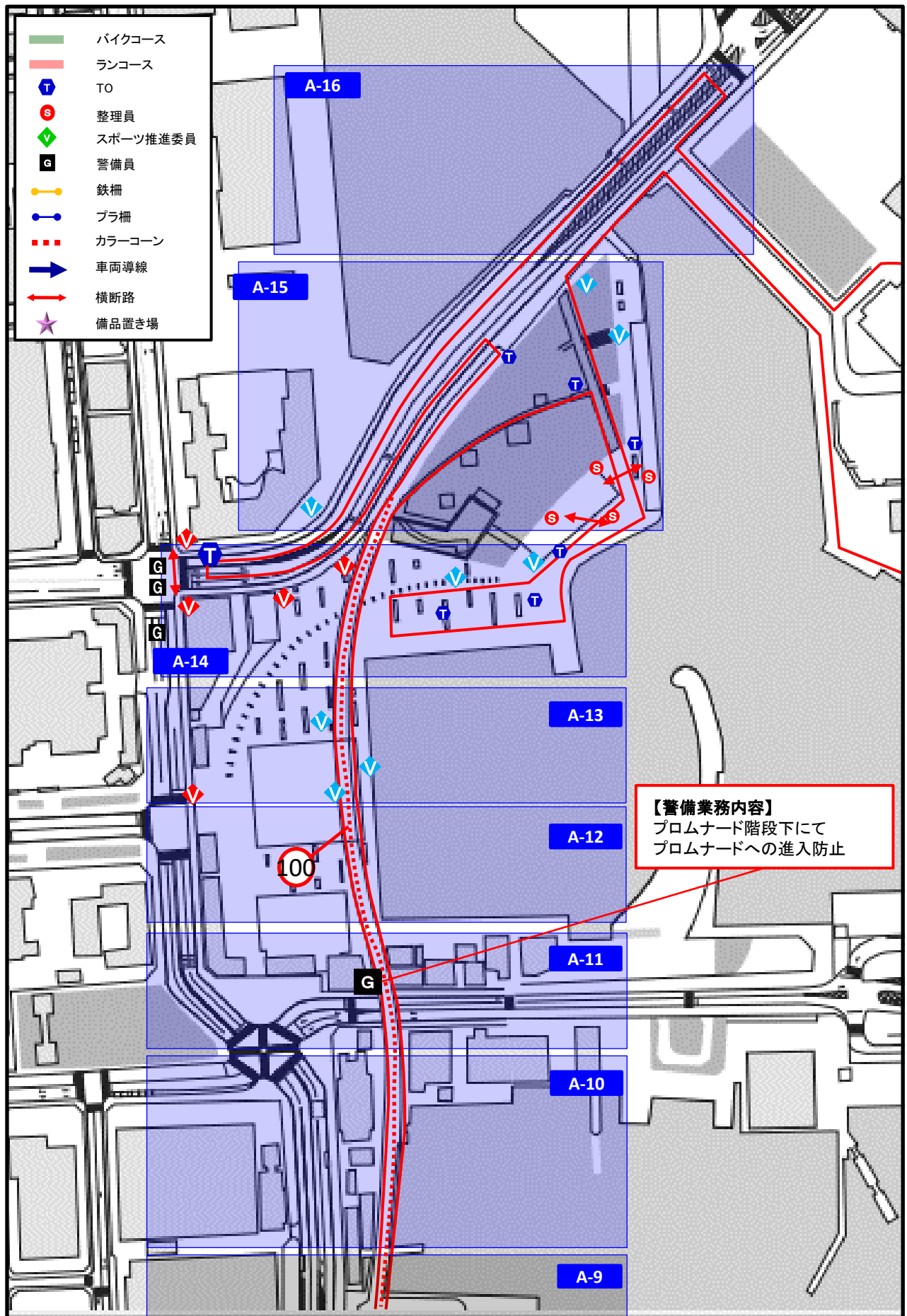


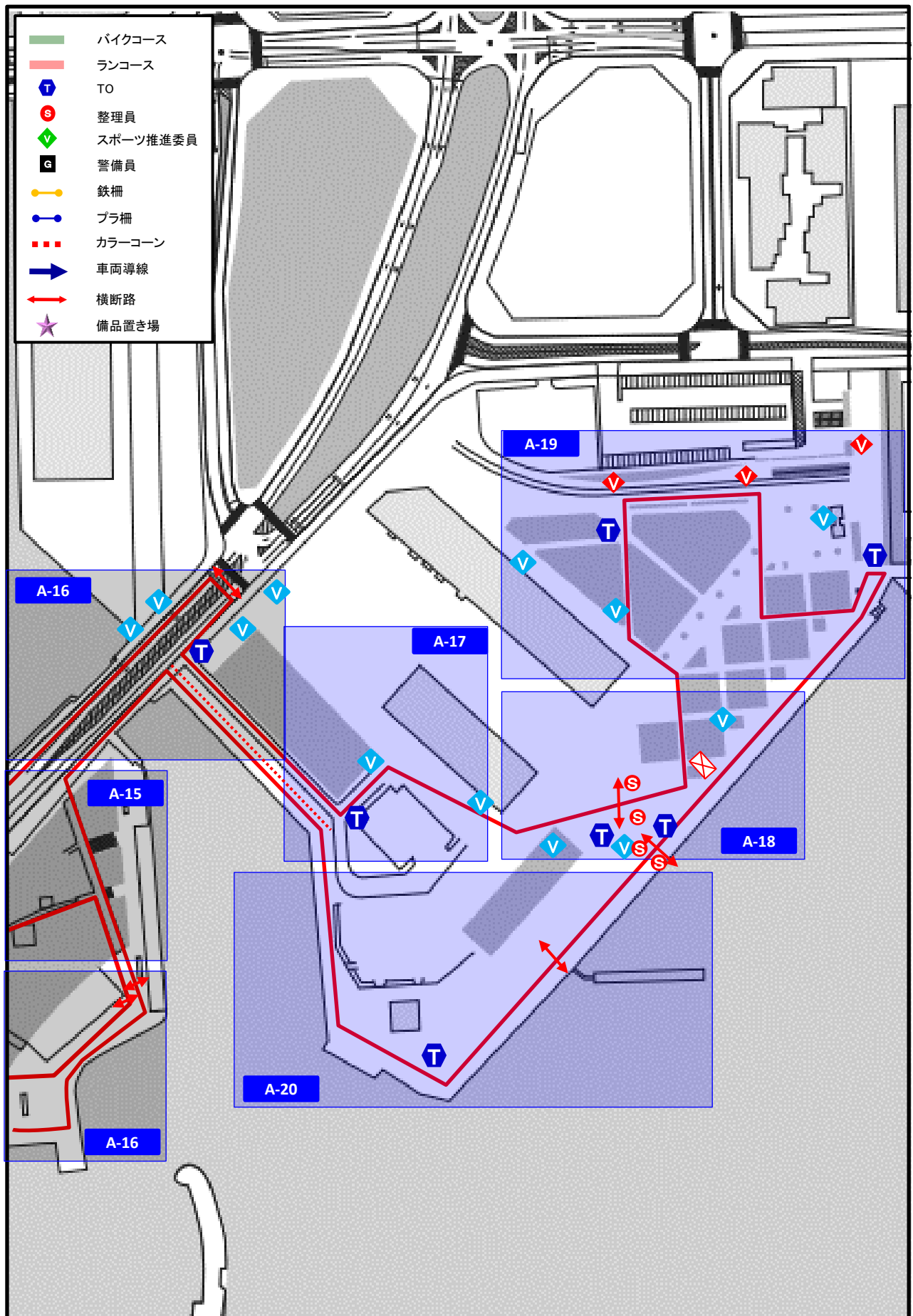


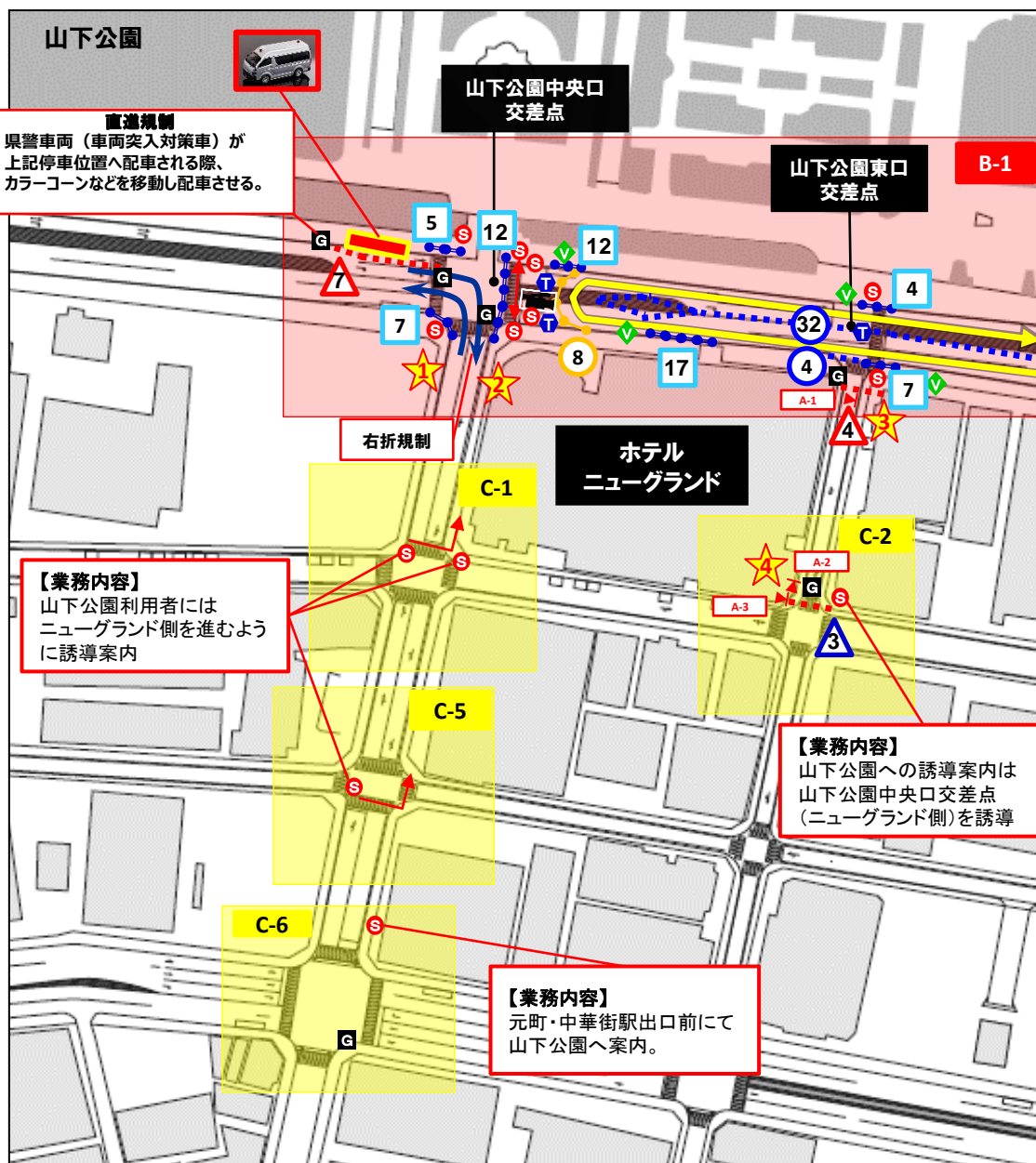
※1区10ポジションの配置となります。











エリア

Bエリア

所 轄

加賀町警察署

担 当

エリア管理： JEB岩崎
長谷川

警備会社：
新武蔵警備保障
新日本警備保障

時 間

【交通規制時間】
7：00～13：20

業務内容

【カラーコーン設置間隔】
直線は10m間隔
カーブは2m間隔
【誘導案内】
公園の利用者、観戦者の
誘導案内。

凡 例

- バイコース
- ランコース
- TO
- 整理員
- スポーツ推進委員
- 交通警備
- 雑踏警備
- 鉄 柵
- プ ラ 柵
- 規制用カラーコーン
- 競技用カラーコーン
- 車両導線
- 横断路
- ローピング
- 備品置場
- 安全対策用
携帯カメラ

① 枠内の数字は設置する数
② 塗潰の枠は/バラ競技終了後
に転換する設置物

特記事項

【備品設置】

スポーツ推進委員はコース中央のカラーコーンの設置。
整理員、警備員は交通規制の為のプラ柵、カラーコーンの設置。
終わ次第スポーツ推進委員の補助。

【規制解除】

最後尾のモーターバイクが山下埠頭方面へUターンした後、
備品を撤去し、白バイの指示のもと規制解除。

【標識被覆作業について】

スターホテル駐車場への出入りを可能にする為、
交通標識に被覆をして規制中は交互通行を実施する。
交通規制開始後、被覆開始。競技終了後被覆解除。
その後、交通規制解除。

【対象標識看板】

A-1は被覆必要なし？
県警確認


【備品置場】

★	B1	■栄区備品置場1	プラ柵 12本
		■警備員備品置場1	規制用カラーコーン 17本 (予備10本) コーンバー 9本 コーションテープ 1本
★2	B1	■栄区備品置場2	鉄柵 8本 競技用カラーコーン 20本 プラ柵 41本 横断路看板 2本
★3	B1	■栄区備品置場3	競技用カラーコーン 16本 プラ柵 11本
★4	C2	■警備員備品置場2	規制用カラーコーン 4本
		■警備員備品置場3	規制用カラーコーン 3本



特記事項

エイジパラのRUN（車いす） は、中央入り口から公園へ入れる。
一時的に鉄柵を開けて導線を確保する
整理委員は、TOの指示のもとトラロープを用いてコーナーを設置する

エリア

Bエリア

所 轄

加賀町警察署

担 当

エリア管理： JEB岩崎
JEB長谷川

警備会社：

新武蔵警備保障

新日本警備保障

時 間

【交通規制時間】

7：00～13：20

業務内容

凡 例

- バイクコース
- ランコース
- TO
- 整理員
- スポーツ推進委員
- 一般ボランティア
- 交通警備
- 雑踏警備
- 鉄 柵
- プ ラ 柵
- 規制用カラーコーン
- 競技用カラーコーン
- 車両導線
- 横断路
- ローピング
- 備品置場
- PPOロープ（10m）
- カラーコーン&バー

- ① 枠内の数字は設置する数
- ② 塗潰の枠はパラ競技終了後に転換する設置物



エリア	
Cエリア	
所 轄	
加賀町警察署	
担 当	
エリア管理： JEB岩崎 JEB長谷川	
警備会社： ジャスティスプラス SPD	
時 間	
【交通規制時間】 7:00~13:20	
業務内容	
【カラーコーン設置間隔】 直線は10m間隔 カーブは2m間隔 【誘導案内】 公園の利用者、観戦者の誘導案内。	
凡 例	
バイクコース ランコース TO 整理員 スポーツ推進委員 一般ボランティア 交通警備 雑踏警備 鉄 柵 ブ ラ 柵 規制用カラーコーン 競技用カラーコーン 車両導線 横断路 ローピング 備品置場	
① 枠内の数字は設置する数 ② 塗潰の枠はバウ競技終了後に転換する設置物	

特記事項

【備品設置】
スポーツ推進委員はコース中央のカラーコーンの設置。
整理員、警備員は交通規制の為にプラ柵、カラーコーンの設置。
終わり次第スポーツ推進委員の補助。

【規制解除】
最後尾のモーターバイクが山下埠頭方面へ通過した後、
備品を撤去し、白バイの指示のもと規制解除

【標識被覆について】
メルパルク駐車場への出入りを可能にする為、
交通標識に被覆をして規制中は、
警備員とメルパルクスタッフによる交互通行を実施する。
交通規制開始後、被覆開始。競技終了後被覆解除。
その後、交通規制解除。

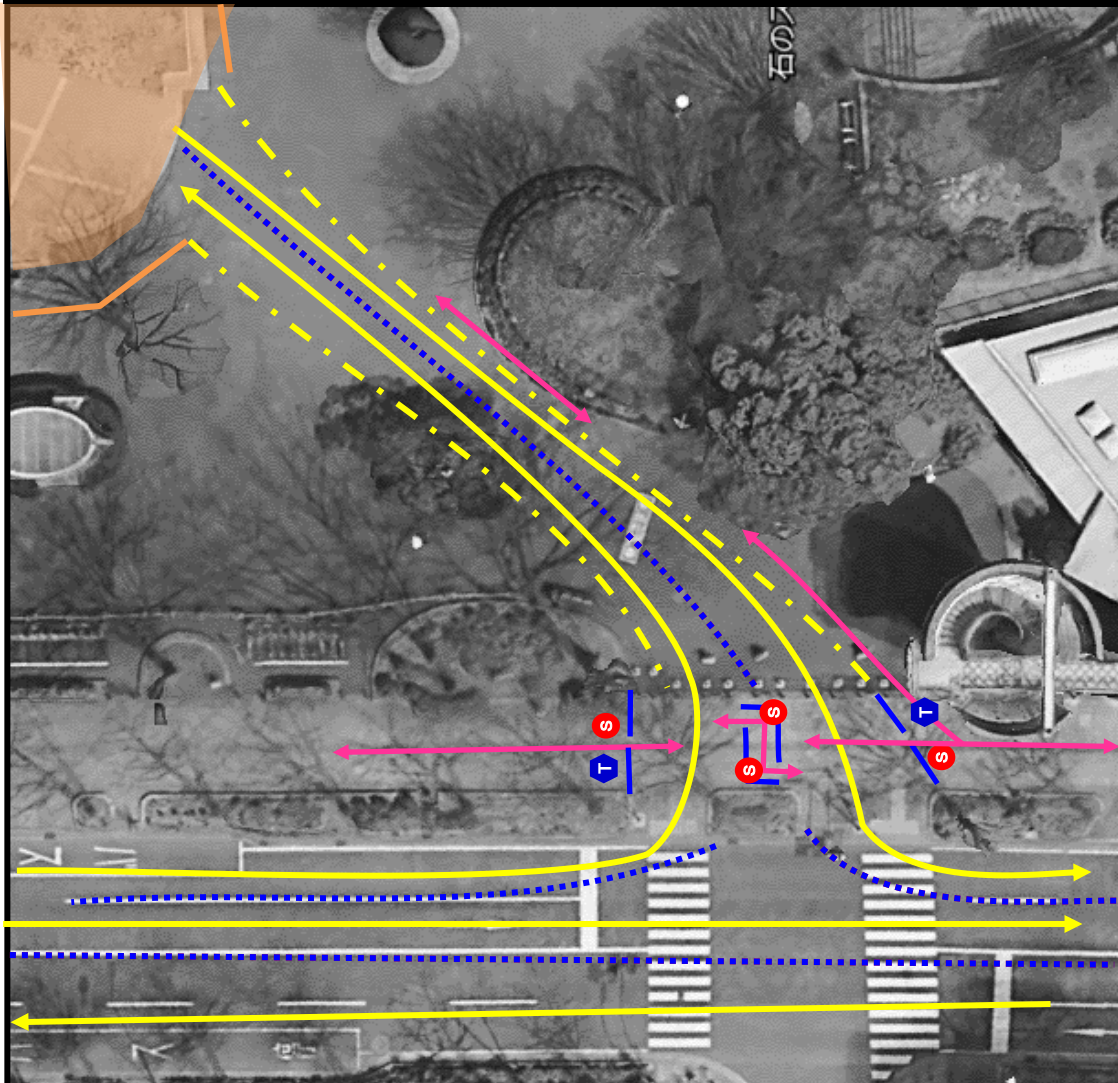
【被覆対象看板】



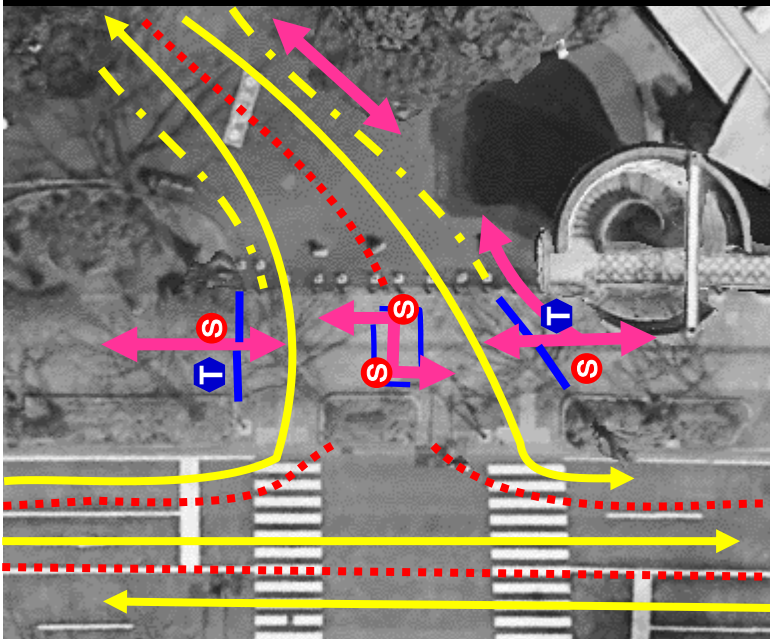
【備品置場】

★1	B2	■ 栄区備品置場4	競技用カラーコーン 16本 プラ柵 16本 (横断用)
★2	B2	■ 栄区備品置場5	プラ柵 7本 横断路看板 2本
★3	B2	■ 警備員備品置場4	規制用カラーコーン 5本
★4	B2	■ 栄区備品置場6	競技用カラーコーン 17本 コーンバー 9本 プラ柵 13本(予備7本)
★5	B3	■ 栄区備品置場7	プラ柵 7本
★5	B3	■ 警備員備品置場5	規制用カラーコーン 3本
★5	B3	■ 栄区備品置場8	競技用カラーコーン 9本 プラ柵 7本
★6	C3	■ 警備員備品置場6	規制用カラーコーン 5本

上空写真イメージ



詳細イメージ



エリア

所 轄

担 当

時 間

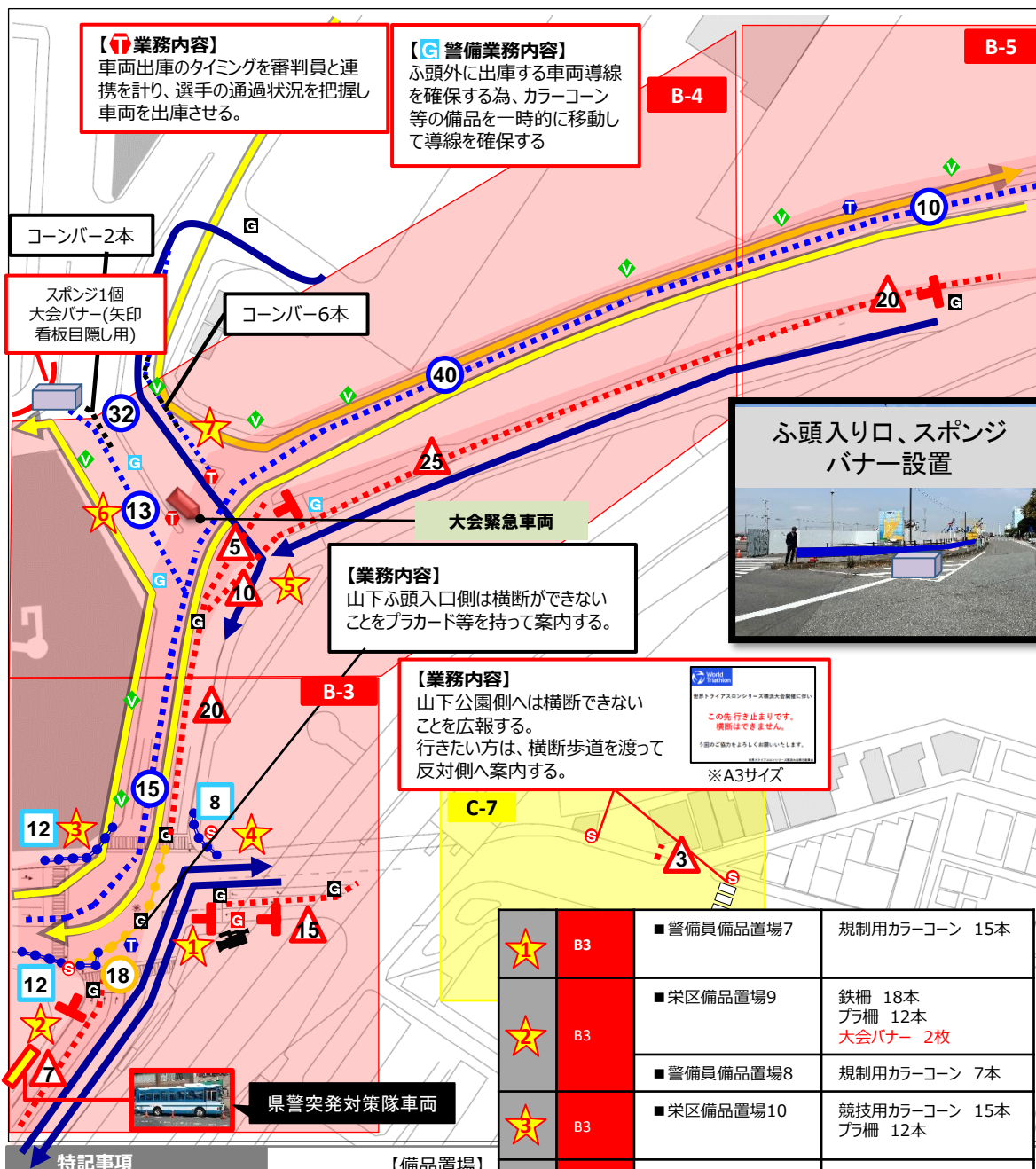
【交通規制時間】
7:00~13:20

業務内容

凡 例

- バイクコース
- ランコース
- T TO
- S 整理員
- V スポーツ推進委員
- V 一般ボランティア
- G 交通警備
- G 雑踏警備
- 鉄 柵
- プ ラ 柵
- 規制用カラーコーン
- 競技用カラーコーン
- 車両導線
- 横断路
- ローピング
- 備品置場

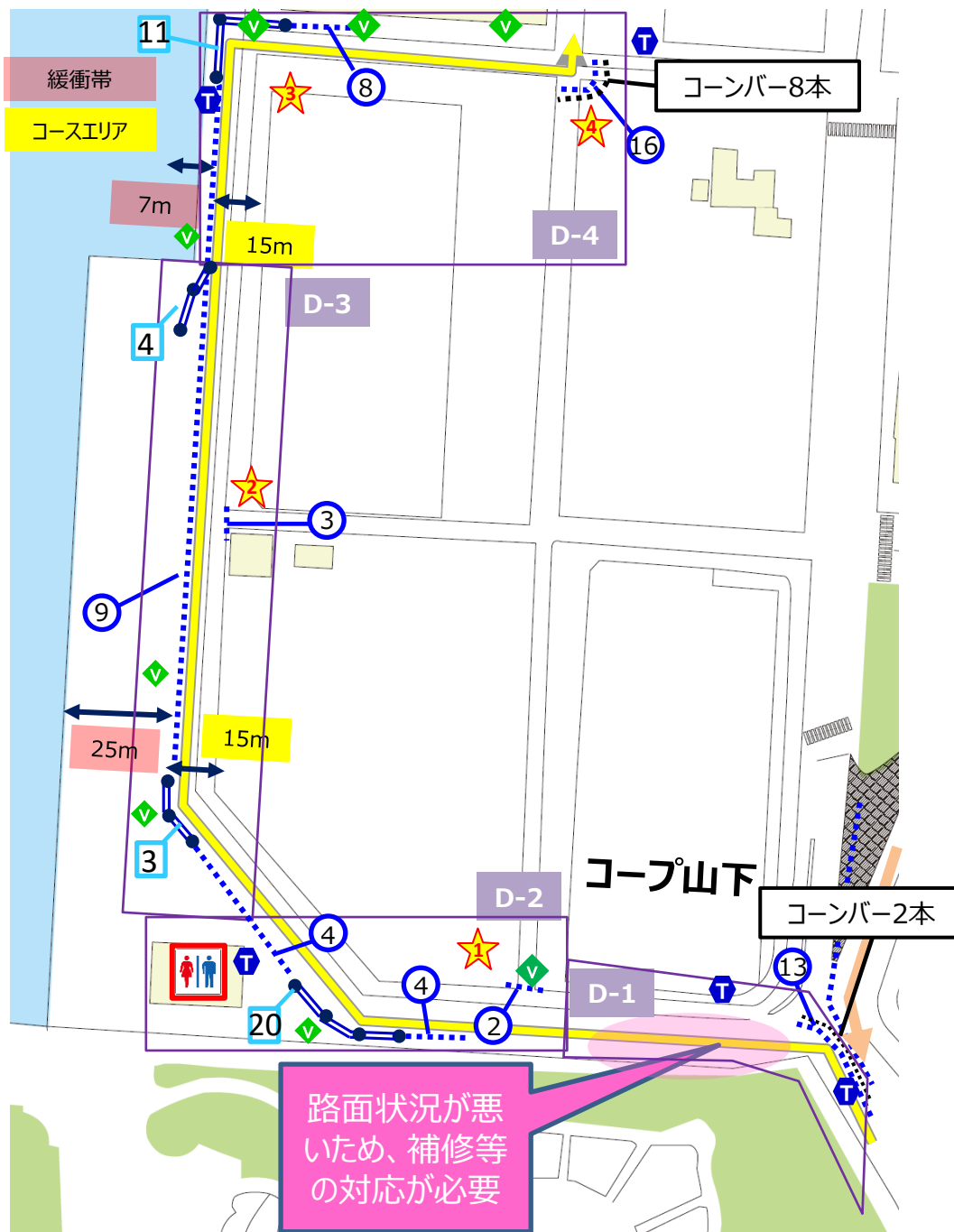
- -
- ① 枠内の数字は設置する数
② 塗潰の枠はバテ競技終了後に転換する設置物



エリア	Bエリア
所轄	横浜水上警察署 加賀町警察署
担当	エリア管理：JEB岩崎・長谷川 警備会社：アスカ 日動警備横浜 フェニックス ワッチマン協同組合
時間	【交通規制時間】 7:00～13:20
業務内容	【カラーコーン設置間隔】 直線は10m間隔 カーブは2m間隔 【誘導案内】 誘導看板の告知 埠頭外に出る車両の誘導
凡例	バイクコース ランコース TO 整理員 スポーツ推進委員 交通警備 雑踏警備 鉄柵 プラ柵 規制用カラーコーン 競技用カラーコーン 車両導線 横断路 ローピング 備品置場 安全対策用携帯カメラ

★	B3	■警備員備品置場7	規制用カラーコーン 15本
★	B3	■栄区備品置場9	鉄柵 18本 プラ柵 12本 大会バナー 2枚
★	B3	■警備員備品置場8	規制用カラーコーン 7本
★	B3	■栄区備品置場10	競技用カラーコーン 15本 プラ柵 12本
★	B3	■栄区備品置場11	プラ柵 8本
★	B3	■警備員備品置場9	規制用カラーコーン 20本
★	C7	■警備員備品置場10	規制用カラーコーン 3本
★	B4	■警備員備品置場11	規制用カラーコーン 40本 (予備分10本)
★	B5	■警備員備品置場12	規制用カラーコーン 20本
★	B4	■旭区備品置場1	競技用カラーコーン 53本 (40本とふ頭入口の13本) コーンバー 2本 スポンジ1個 大会バナー1枚
★	B4	■警備員備品置場13	規制用カラーコーン 10本
★	B4 B5	■整理員備品置場	競技用カラーコーン 41本 ※CP B5、B6用 かご台車2台（ケスタ用意）
★	B4 B5	■旭区備品置場2	競技用カラーコーン 32本 コーンバー 2本

県警車両（車両突入対策車）が上記停車位置へ配車される際、警備員の方でカラーコーンなどを移動し配車させていただきます。



エリア

所 轄

担 当

エリア管理：JEB小澤、田邊
JEB堀本、一場
JEB山本

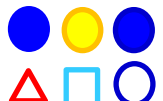
時 間

【交通規制時間】
7：00～13：20

業務内容

凡 例

- バイクコース
- ランコース
- TO
- 整理員
- スポーツ推進委員
- 交通警備
- 雑踏警備
- 鉄 柵
- プ ラ 柵
- 規制用カラーコーン
- 競技用カラーコーン
- 車両導線
- 横断路
- ローピング
- 備品置場
- 安全対策用携帯カメラ


① 枠内の数字は設置する数
② 塗潰の枠はバラ競技終了後に転換する設置物

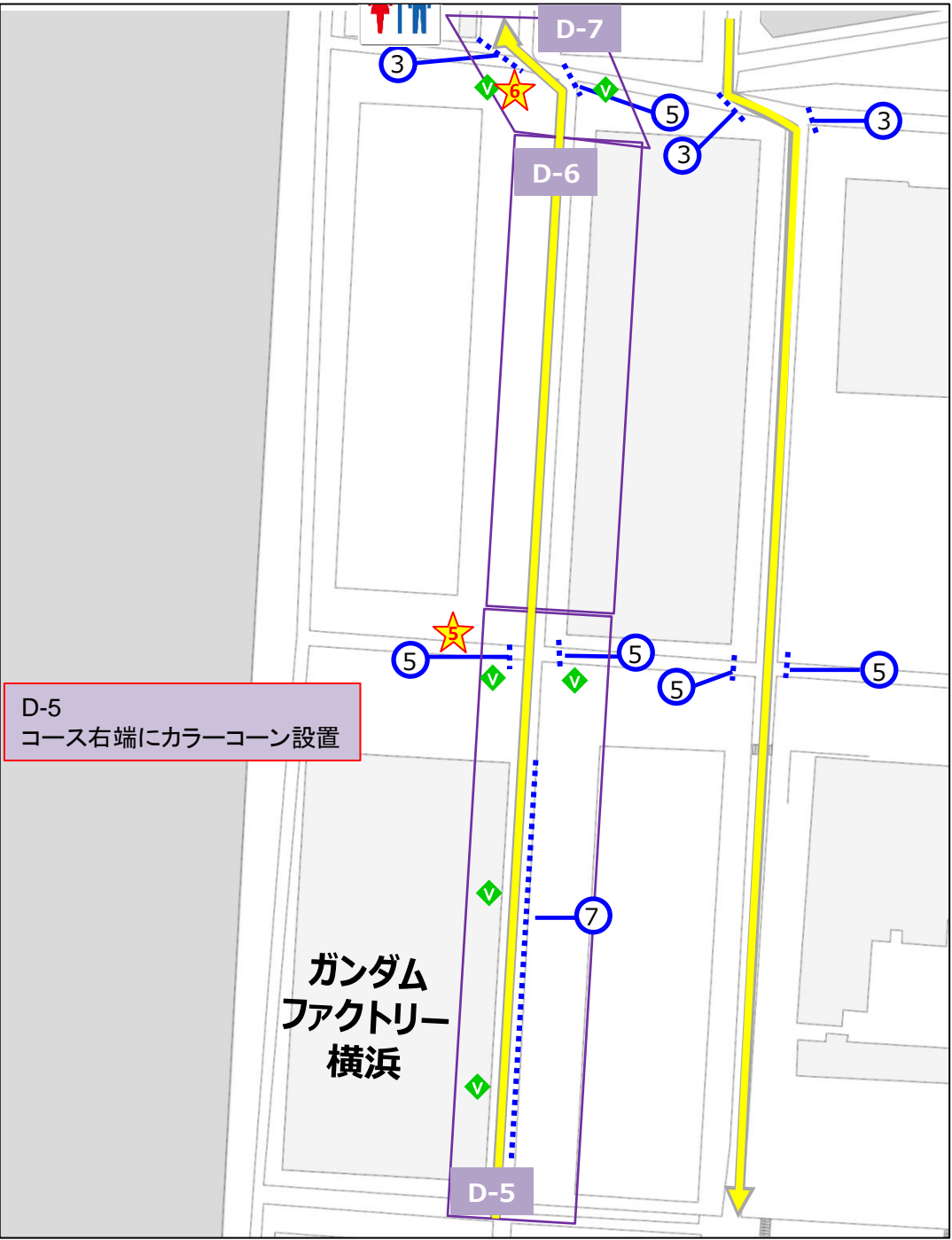
特記事項

■コース設営について
海沿いコースのコーナーには、プラ柵を用いて視認性を保ち、完全性を確保する。
通常のコーナーは、カラーコーンとコンバーを用いる。

■D1山下ふ頭入ロスポンジ、大会バナー設置について
大会バナーは矢印看板が隠れるように貼り付け
スポンジはゼブラ帯に設置

【備品置場】

★1	D2	■金沢区備品置場1	プラ柵 20本 競技用カラーコーン 10本
★2	D3	■金沢区備品置場2	競技用カラーコーン 12本 プラ柵 7本
★3	D4	■金沢区備品置場3	プラ柵 11本 競技用カラーコーン 8本
★4	D4	■金沢区備品置場4	競技用カラーコーン 16本 コンバー8本

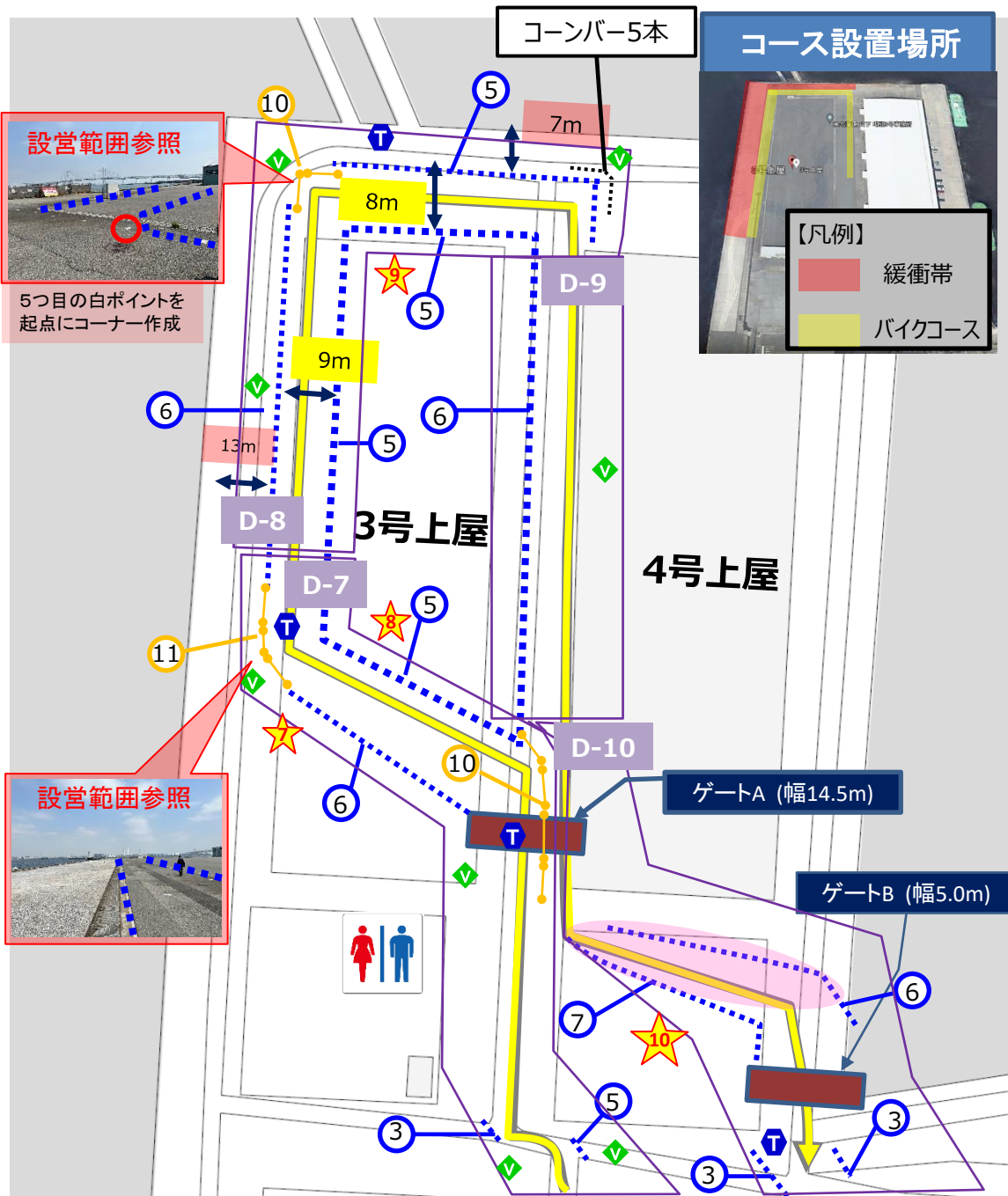


エリア
所 轄
担 当
エリア管理：JEB小澤、田邊 JEB堀本、一場 JEB山本
時 間
【交通規制時間】 7：00～13：20
業務内容
凡 例
バイクコース ランコース TO 整理員 スポーツ推進委員 交通警備 雑踏警備 鉄 柵 プ ラ 柵 規制用カラーコーン 競技用カラーコーン 車両導線 横断路 ローピング 備品置場 安全対策用携帯カメラ
① 枠内の数字は設置する数 ② 塗潰の枠はバラ競技終了後に転換する設置物

特記事項

★の競技用カラーコーンは金沢区用7本、都筑区用10本

【備品置場】			
★5	D5	■都筑区備品置場1	競技用カラーコーン 17本
★6	D7	■都筑区備品置場2	競技用カラーコーン 8本

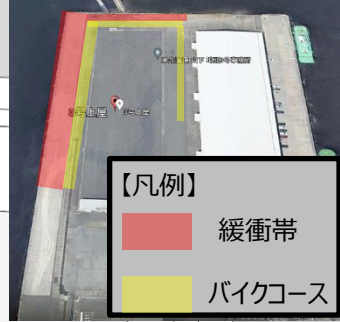


5つ目の白ポイントを
起点にコーナー作成



設営範囲参照

コース設置場所



【凡例】

緩衝帯

バイクコース

エリア

所 轄

担 当

エリア管理：JEB小澤、田邊
JEB堀本、一場
JEB山本

時 間

【交通規制時間】
7：00～13：20

業務内容

凡 例

バイクコース

ランコース

TO

整理員

スポーツ推進委員

交通警備

雑踏警備

鉄 柵

プ ラ 柵

規制用カラーコーン

競技用カラーコーン

車両導線

横断路

ローピング

備品置場

安全対策用
携帯カメラ

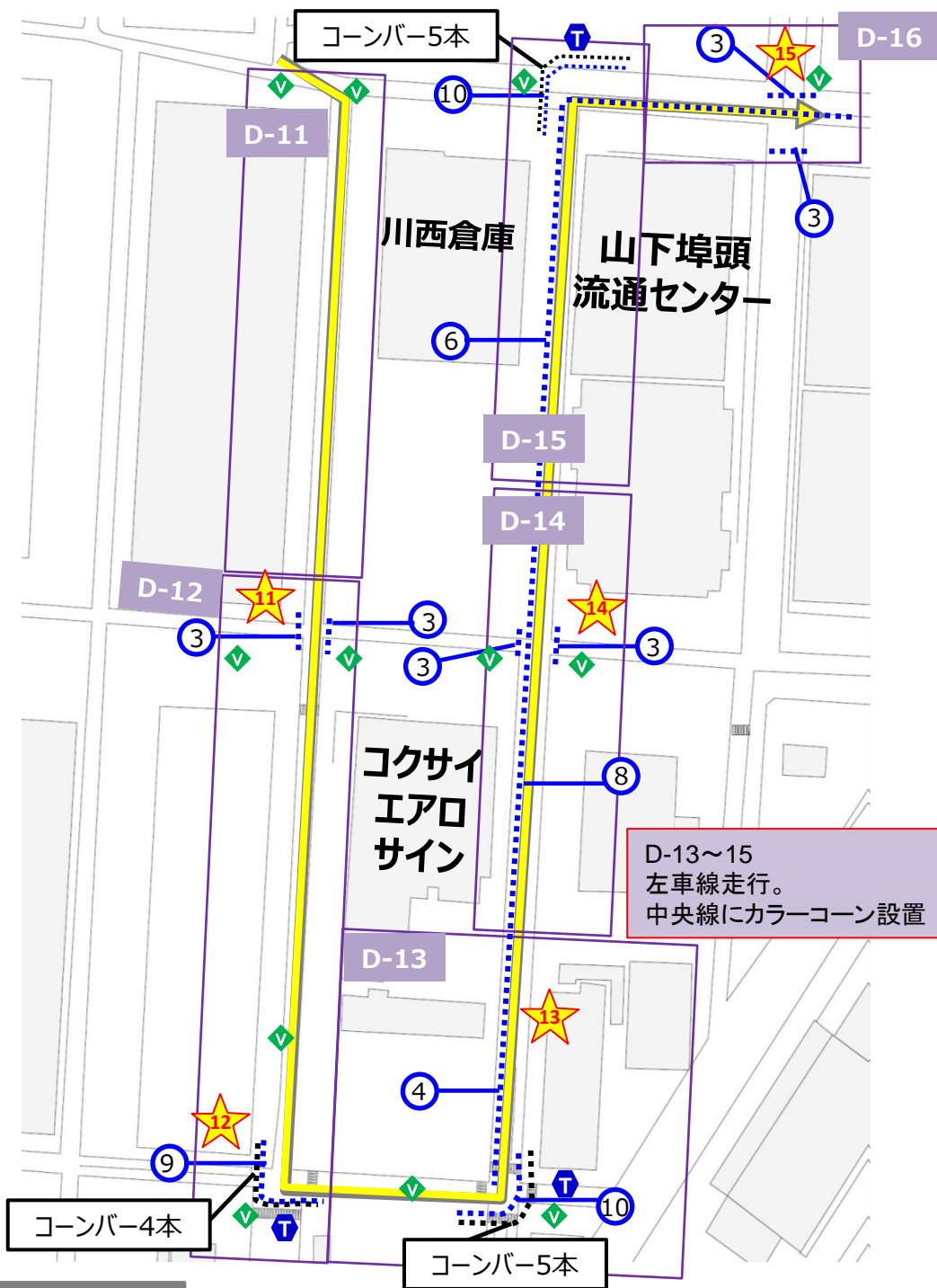
① 枠内の数字は設置する数

② 塗潰の枠は/バ/競技終了後
に転換する設置物

特記事項

【備品置場】

★	D7	■都筑区備品置場3	競技用カラーコーン 6本 鉄柵21本 矢印看板 2枚
★	D7 D8	■都筑区備品置場4	競技用カラーコーン16本
★	D8 D9	■都筑区備品置場5	競技用カラーコーン 16本 鉄柵10本 コーナー5本
★	D10	■鶴見区備品置場5	競技用カラーコーン19本



エリア

所 轄

担 当

エリア管理：JEB小澤、田邊
JEB堀本、一場
JEB山本

時 間

【交通規制時間】
7：00～13：20

業務内容

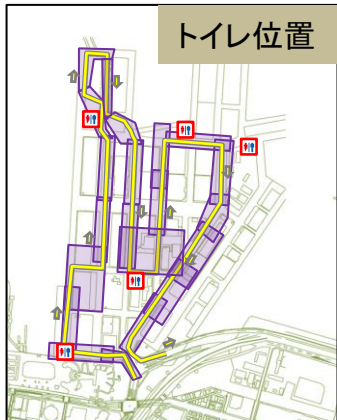
凡 例

- バイクコース
- ランコース
- T TO
- S 整理員
- V スポーツ推進委員
- G 交通警備
- G 雑踏警備
- 鉄 柵
- プ ラ 柵
- ▲▲▲ 規制用カラーコーン
- ▲▲▲ 競技用カラーコーン
- 車両導線
- ↔ 横断路
- ⤵ ローピング
- ★ 備品置場
- 📷 安全対策用携帯カメラ



① 枠内の数字は設置する数
② 塗潰の枠は/バラ競技終了後に転換する設置物

特記事項



【備品置場】

★ 11	D12	■ 鶴見区備品置場1	競技用カラーコーン 6本
★ 12	D12	■ 鶴見区備品置場2	競技用カラーコーン9本 コーンバー4本
★ 13	D13	■ 鶴見区備品置場3	競技用カラーコーン 14本 コーンバー5本
★ 14	D14	■ 鶴見区備品置場4	競技用カラーコーン14本
★ 15	D15 D16	■ 泉区備品置場1	競技用カラーコーン22本 (6本はD16用) コーンバー5本



エリア

所 轄

担 当

エリア管理：JEB小澤、田邊
JEB堀本、一場
JEB山本

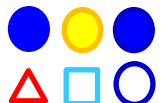
時 間

【交通規制時間】
7：00～13：20

業務内容

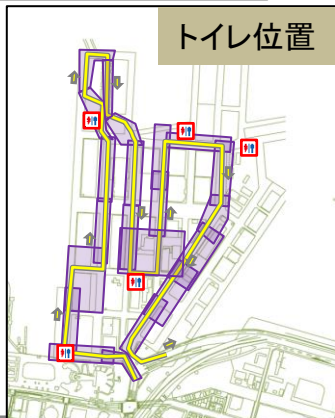
凡 例

- バイクコース
- ランコース
- TO
- 整理員
- スポーツ推進委員
- 交通警備
- 雑踏警備
- 鉄 柵
- プ ラ 柵
- 規制用カラーコーン
- 競技用カラーコーン
- 車両導線
- 横断路
- ローピング
- 備品置場
- 安全対策用携帯カメラ


① 枠内の数字は設置する数
② 塗潰の枠は/バ/競技終了後に転換する設置物

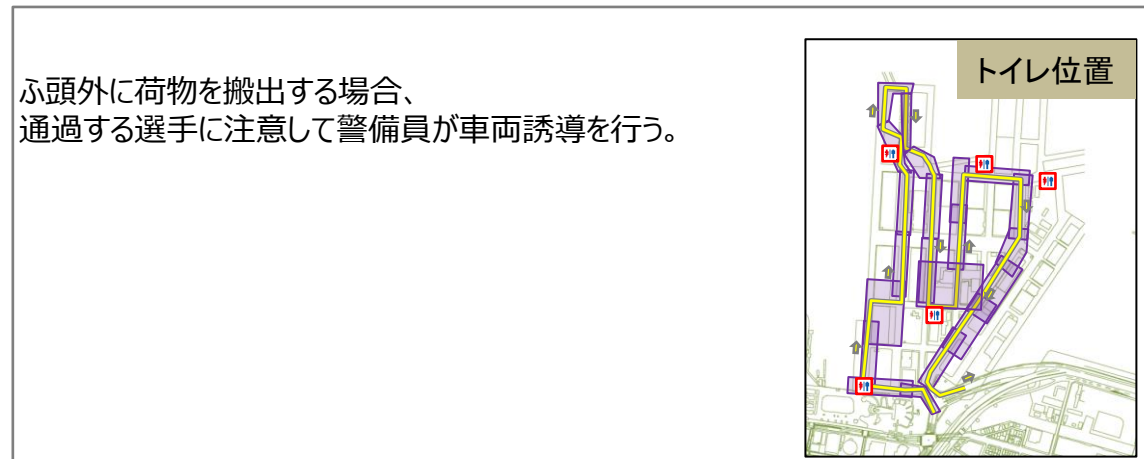
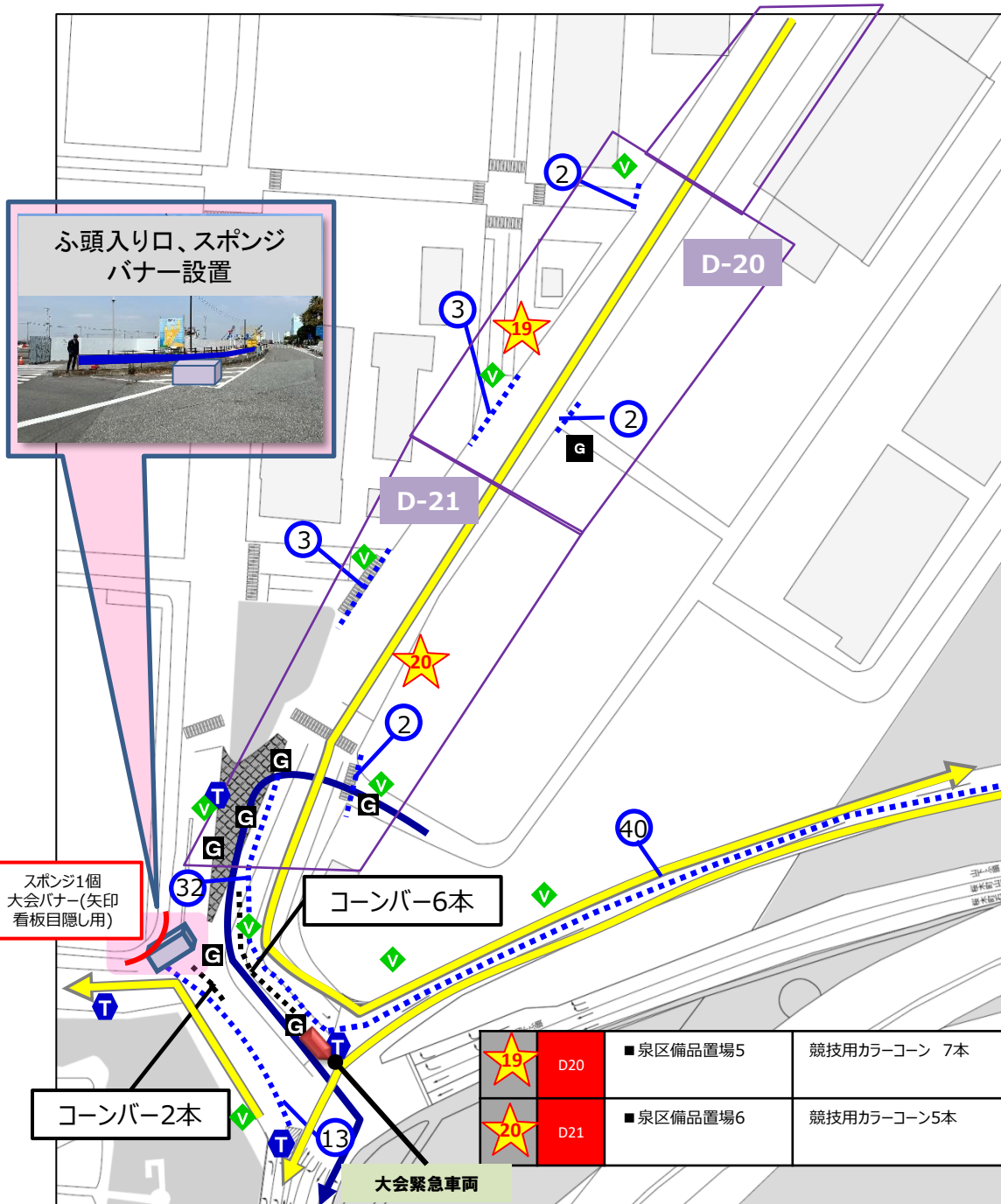
特記事項

トイレ位置

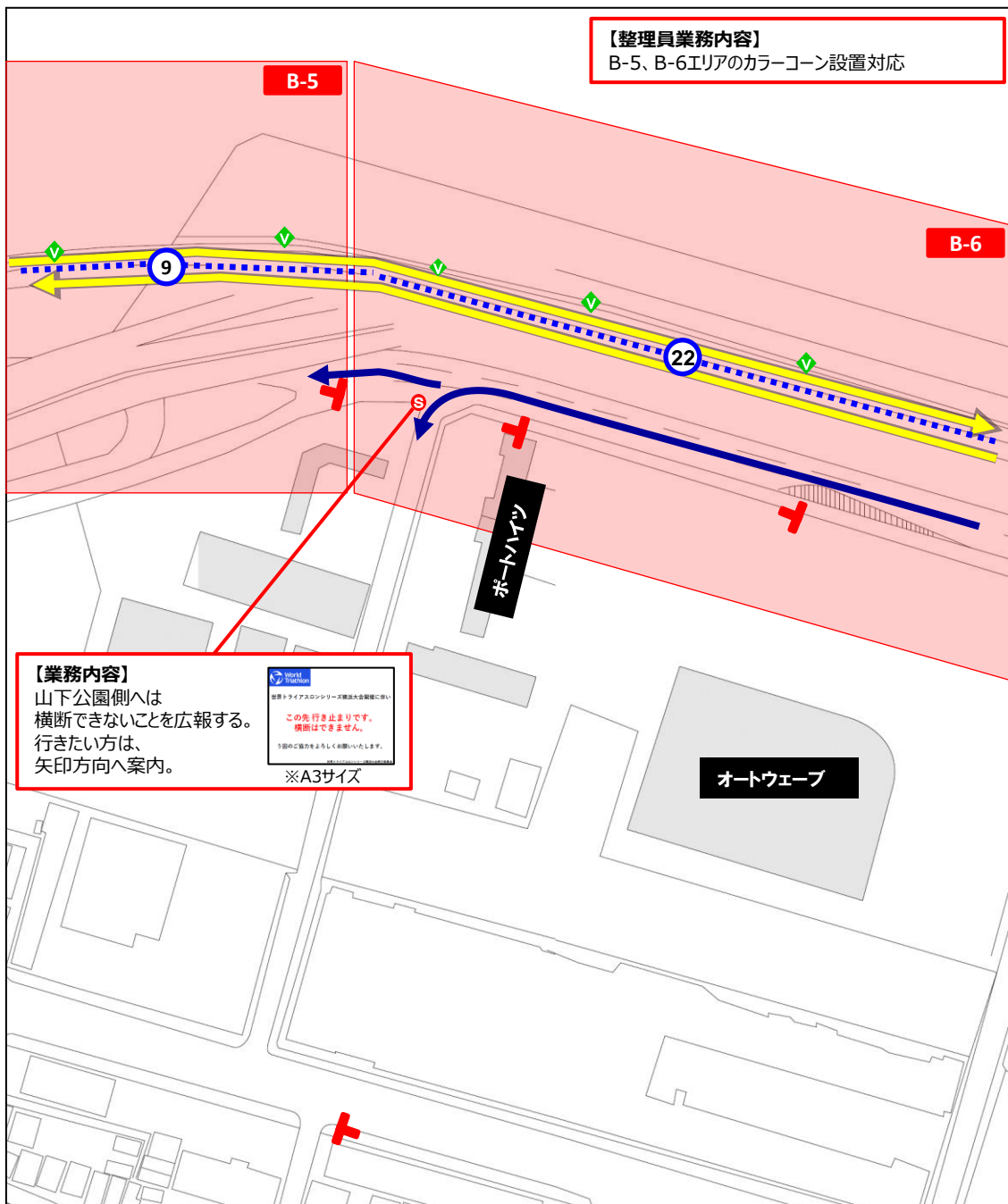


【備品置場】

15	D15 D16	■ 泉区備品置場1	競技用カラーコーン22本 (6本はD16用) コーンバー5本
16	D16 D17	■ 泉区備品置場2	競技用カラーコーン 35本 (7本はD17用) コーンバー12本
17	D18	■ 泉区備品置場3	競技用カラーコーン12本
18	D19	■ 泉区備品置場4	競技用カラーコーン10本



エリア
所 轄
担 当
エリア管理： JEB岩崎 JEB長谷川
時 間
【交通規制時間】 7：00～13：20
業務内容
凡 例
<div>バイクコース</div> <div>ランコース</div> <div>T TO</div> <div>S 整理員</div> <div>スポーツ推進委員</div> <div>G 交通警備</div> <div>G 雑踏警備</div> <div>鉄 柵</div> <div>プ ラ 柵</div> <div>規制用カラーコーン</div> <div>競技用カラーコーン</div> <div>車両導線</div> <div>横断路</div> <div>ローピング</div> <div>備品置場</div> <div>安全対策用携帯カメラ</div>
<div>① 枠内の数字は設置する数</div> <div>② 塗潰の枠はバラ競技終了後に転換する設置物</div>



特記事項

【備品設置】

スポーツ推進委員はコース中央のカラーコーンの設置。
整理員、警備員は交通規制の為のプラ柵、カラーコーンの設置。
終わり次第スポーツ推進委員の補助。

【規制解除】

〇時〇分頃最後尾のモーターバイクが山下ふ頭方面へ通過後、
Bエリア（ニューグランド～山下橋）の備品を撤収し、
白バイの先頭固定で規制解除。

エリア

Cエリア

所 轄

加賀町警察署

担 当

エリア管理： JEB岩崎
JEB長谷川

時 間

【交通規制時間】
7：00～13：20

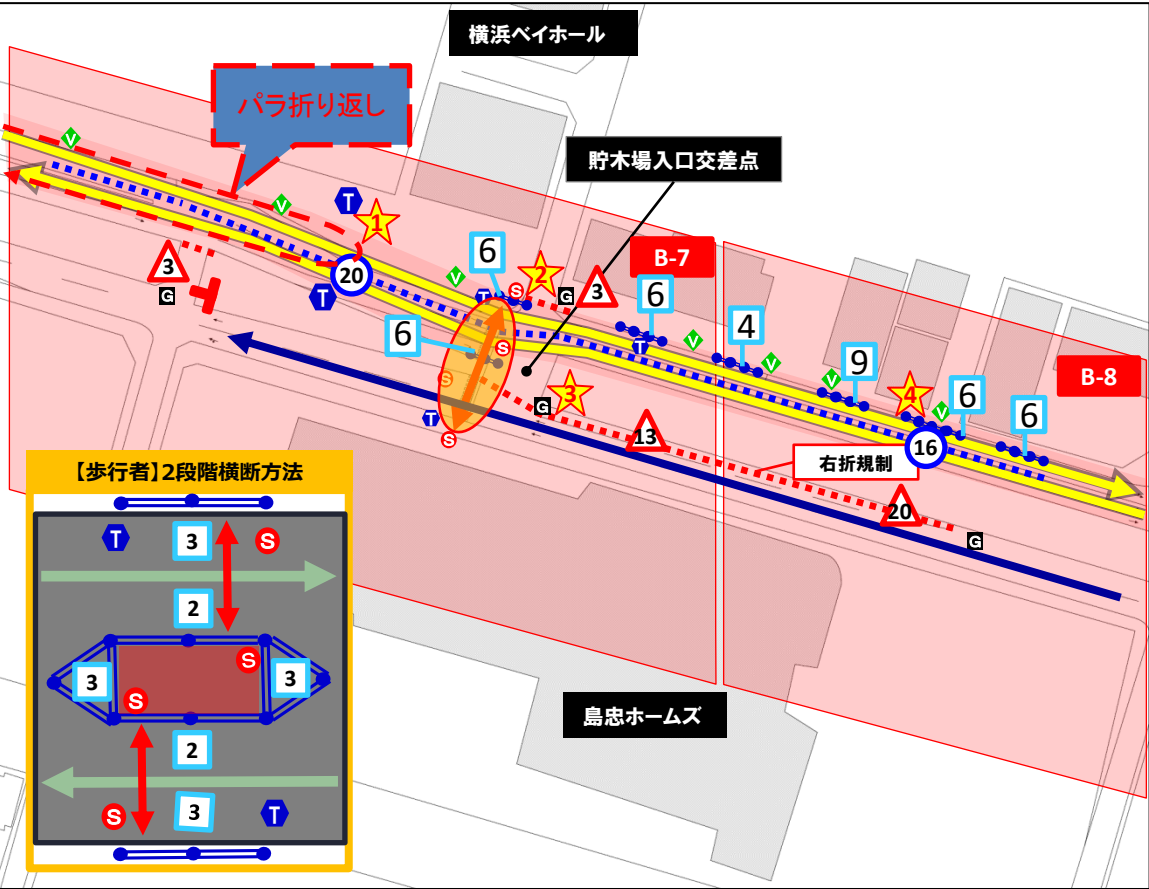
業務内容

【カラーコーン設置間隔】
直線は10m間隔
カーブは2m間隔
【誘導案内】
誘導看板の告知

凡 例

- バイコース
- ランコース
- T TO
- S 整理員
- スポーツ推進委員
- 一般ボランティア
- G 交通警備
- G 雑踏警備
- 鉄 柵
- プラ 柵
- 規制用カラーコーン
- 競技用カラーコーン
- 車両導線
- 横断路
- ローピング
- ★ 備品置場

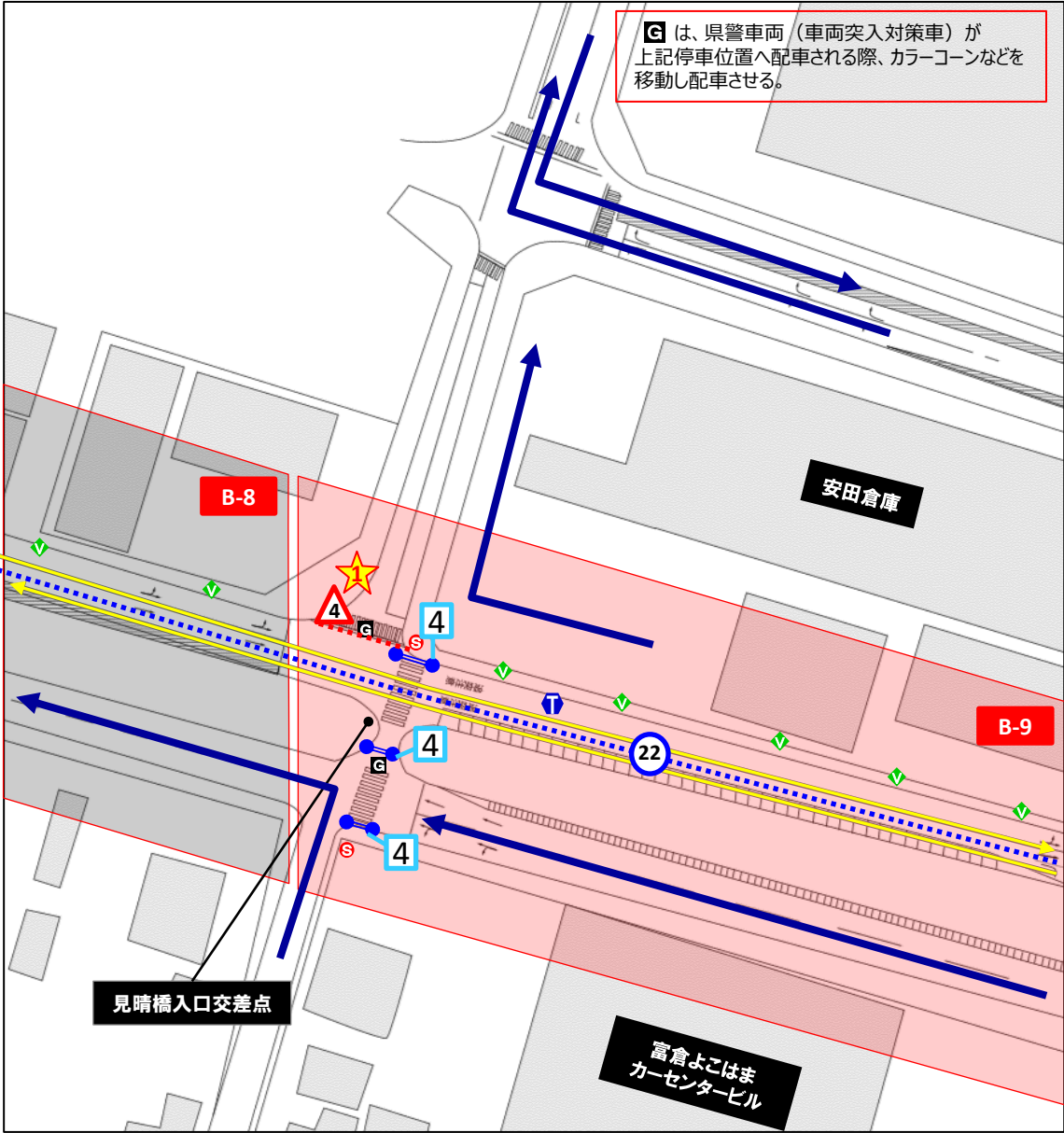
- ① 枠内の数字は設置する数
- ② 塗潰の枠はバレー競技終了後に転換する設置物



エリア
Cエリア
所 轄
加賀町警察署
担 当
エリア管理：JEB関 JEB湯沢 警備会社：オールエース
時 間
【交通規制時間】 7：00～13：20
業務内容
【カラーコーン設置間隔】 直線は10m間隔 カーブは2m間隔 【誘導案内】 誘導看板の告知

特記事項		【備品置場】	
<p>【備品設置】</p> <p>スポーツ推進委員はコース中央のカラーコーンの設置。 整理員、警備員は交通規制の為のプラ柵、カラーコーンの設置。 終わり次第スポーツ推進委員の補助。</p> <p>【規制解除】</p> <p>〇時〇分頃最後尾のモーターバイクが山下ふ頭方面へ通過後、 Bエリア（ニューグランド～山下橋）の備品を撤収し、 白バイの先頭固定で規制解除。</p> <p>【待機エリアの運用について】</p> <p>往路・復路に対応するTO・整理員を配置し、 対応するTOからの指示で整理員が歩行者を誘導し、 安全に横断させる。</p>	★1	B7	<p>■港北区備品置場1</p> <p>競技用カラーコーン 20本</p>
			<p>■警備員備品置場17</p> <p>規制用カラーコーン 3本</p>
	★2	B7	<p>■港北区備品置場2</p> <p>プラ柵 34本 横断路看板 2本 コーンバー5本 (パラ折り返し用)</p>
	★3		<p>■警備員備品置場18</p> <p>規制用カラーコーン 3本</p>
		B7	<p>■警備員備品置場19</p> <p>規制用カラーコーン 13本</p>
	★4	B8	<p>■警備員備品置場20</p> <p>規制用カラーコーン 20本</p>
		B8	<p>■港北区備品置場3</p> <p>競技用カラーコーン 16本 プラ柵 25本</p>

凡 例
黄色 バイクコース
赤色 ランコース
T TO
S 整理員
緑 スポーツ推進委員
青 一般ボランティア
G 交通警備
G 雑踏警備
鉄 柵
プラ 柵
▲▲▲ 規制用カラーコーン
▲▲▲ 競技用カラーコーン
→ 車両導線
↔ 横断路
⤵ ローピング
★ 備品置場
① 枠内の数字は設置する数
② 塗潰の枠はパラ競技終了後に に転換する設置物

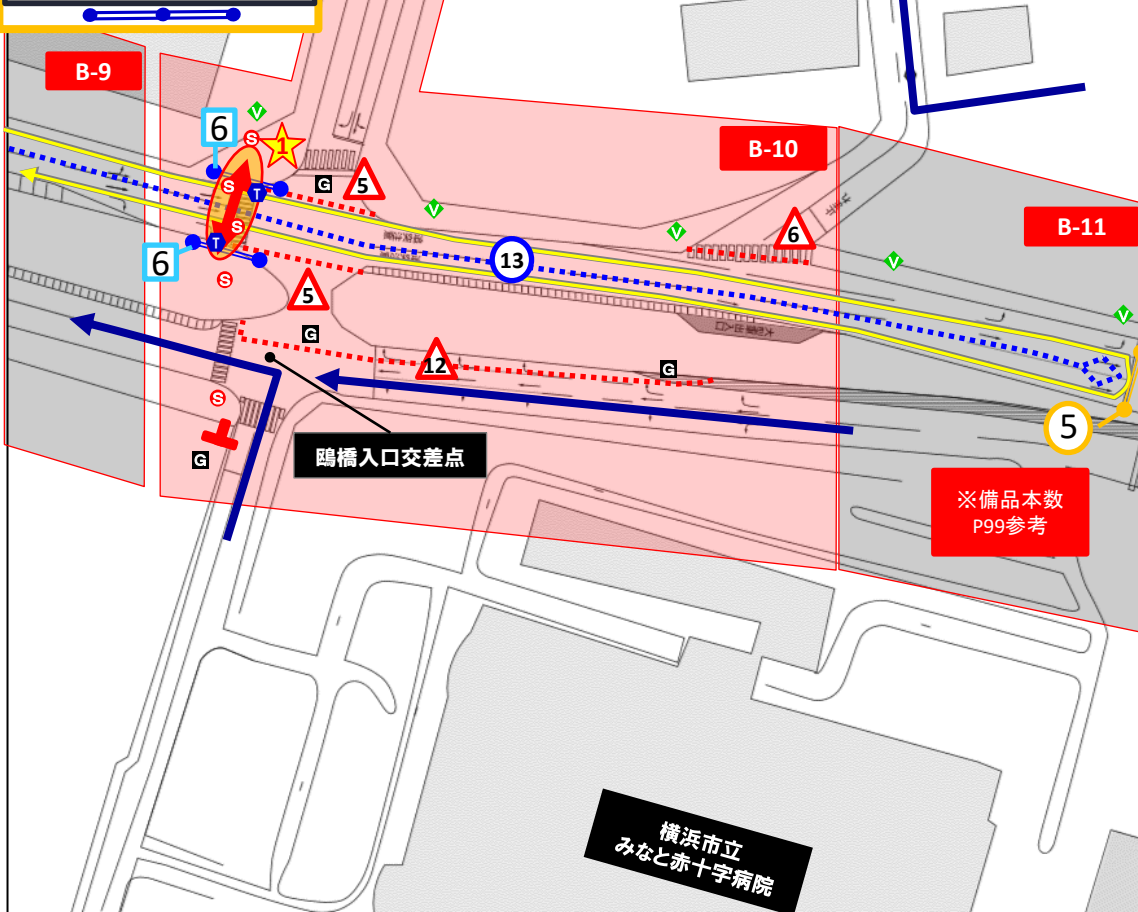
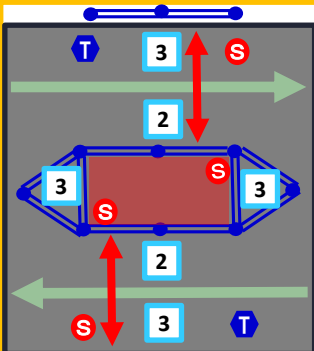


G は、県警車両（車両突入対策車）が上記停車位置へ配車される際、カラーコーンなどを移動し配車させる。

エリア
エリア
所 轄
加賀町警察署
担 当
エリア管理：JEB関 JEB湯沢 警備会社：和光産業
時 間
【交通規制時間】 7：00～13：20
業務内容
【カラーコーン設置間隔】 直線は10m間隔 カーブは2m間隔 【誘導案内】 誘導看板の告知
凡 例
バイクコース ランコース
T TO S 整理員 スポーツ推進委員 G 交通警備 G 雑踏警備
鉄 柵 プ ラ 柵 規制用カラーコーン 競技用カラーコーン 車両導線 横断路 ローピング 備品置場 安全対策用 携帯カメラ
① 枠内の数字は設置する数 ② 塗潰の枠はバラ競技終了後に転換する設置物

特記事項	【備品置場】				
【備品設置】 スポーツ推進委員はコース中央のカラーコーンの設置。 整理員、警備員は交通規制の為のプラ柵、カラーコーンの設置。 終わり次第スポーツ推進委員の補助。					
【規制解除】 〇時〇分頃最終バイクが山下公園方面へ通過後、 Aエリアの備品を撤去し、規制解除					
	<table><tr><td>■ 青葉区備品置場1</td><td>プラ柵 12本 競技用カラーコーン 22本</td></tr><tr><td>■ 警備員備品置場21</td><td>規制用カラーコーン 4本</td></tr></table>	■ 青葉区備品置場1	プラ柵 12本 競技用カラーコーン 22本	■ 警備員備品置場21	規制用カラーコーン 4本
■ 青葉区備品置場1	プラ柵 12本 競技用カラーコーン 22本				
■ 警備員備品置場21	規制用カラーコーン 4本				

【歩行者】2段階横断方法



エリア

エリア

所 轄

加賀町警察署

担 当

エリア管理： JEB関
JEB湯沢

警備会社：
国際連邦警備保障
オールジャパンサービス

時 間

【交通規制時間】

7：00～13：20

業務内容

【カラーコーン設置間隔】

直線は10m間隔

カーブは2m間隔

【誘導案内】

誘導看板の告知

凡 例

バイクコース

ランコース

T TO

S 整理員

G スポーツ推進委員

G 交通警備

G 雑踏警備

鉄 柵

プ ラ 柵

▲▲▲ 規制用カラーコーン

▲▲▲ 競技用カラーコーン

→ 車両導線

↔ 横断路

ローピング

★ 備品置場

安全対策用携帯カメラ

① 枠内の数字は設置する数

② 塗潰の枠はバウ競技終了後に転換する設置物

特記事項

【備品設置】

スポーツ推進委員はコース中央のカラーコーンの設置。

整理員、警備員は

交通規制の為にプラ柵、カラーコーンの設置。

終わ次第スポーツ推進委員の補助。

【規制解除】

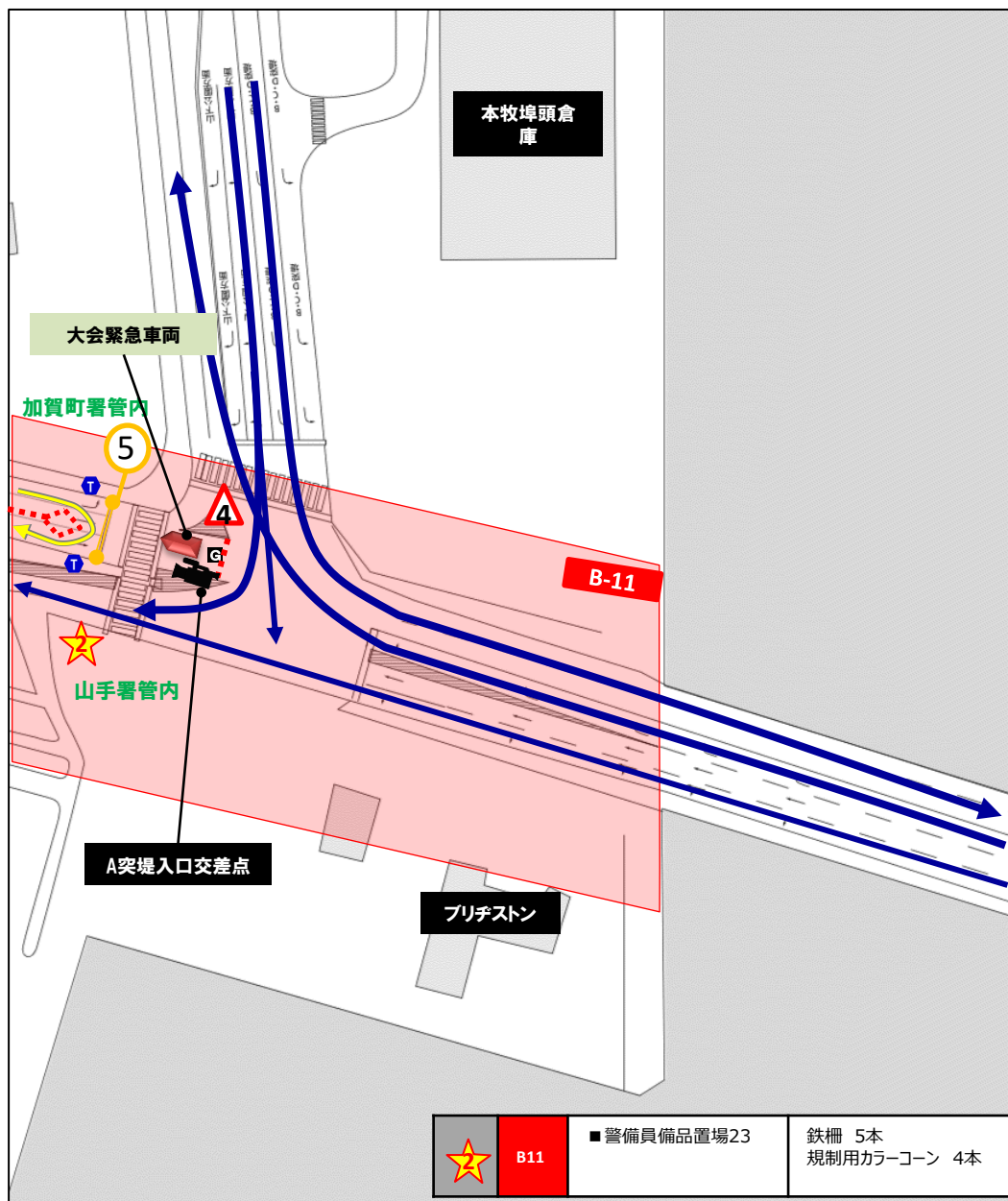
〇時〇分頃最終バイクが山下公園方面へ通過後に、

Aエリアの備品を撤去し規制解除へ移行

T：右折禁止看板を設置

【備品置場】

★	B10	■ 青葉区備品置場2	プラ柵 24本 競技用カラーコーン 13本 横断路看板 2本
		■ 警備員備品置場22	規制用カラーコーン 33本



特記事項

エリア

エリア

所 轄

山手警察署

担 当

エリア管理： JEB関
JEB湯沢
警備会社：
オールジャパンサービス

時 間

【交通規制時間】
7：00～13：20

業務内容

【カラーコーン設置間隔】
直線は10m間隔
カーブは2m間隔
【誘導案内】
誘導看板の告知

凡 例

- バイクコース
- ランコース
- T TO
- S 整理員
- スポーツ推進委員
- G 交通警備
- G 雑踏警備
- 鉄 柵
- プ ラ 柵
- 規制用カラーコーン
- 競技用カラーコーン
- 車両導線
- 横断路
- ローピング
- 備品置場
- 安全対策用
携帯カメラ

① 枠内の数字は設置する数
② 塗潰の枠は/バウ競技終了後
に転換する設置物

エリア

A-14.15.16

所 轄

担 当

エリア管理： JEB陶山
JEB花岡

警備会社： ディースタッフ

時 間

【交通規制時間】

7：50～14：00

業務内容

凡 例

- バイクコース
- ランコース
- T TO
- S 整理員
- V スポーツ推進委員
- V 一般ボランティア
- G 交通警備
- G 雑踏警備
- 鉄 柵
- プ ラ 柵
- ▲▲▲ 規制用カラーコーン
- ▲▲▲ 競技用カラーコーン
- 車両導線
- ↔ 横断路
- ⤿ ローピング
- ★ 備品置場
- PPOロープ (10m)
- カラーコーン&バー

① 枠内の数字は設置する数
② 塗潰の枠はバテ競技終了後に転換する設置物



【プラ柵への設置】

右記A3サイズラミを
プラ柵に貼り付ける

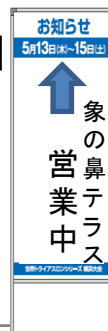


T: 7ポジ (11名)
V: 15ポジ (25名)
(V) 含む

一般ボランティア
備品置場①
カラーコーン 35本
プラ柵 19本
象の鼻テラス営業中看板
× 2個 (A13・A14に
設置)

警備備品置場②
カラーコーン 30本
プラ柵 7本

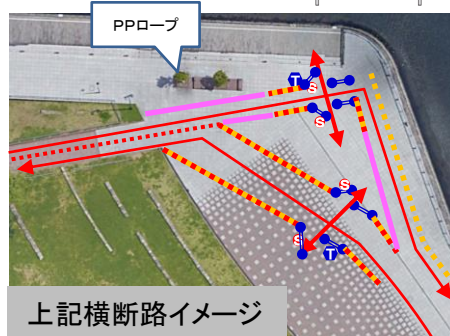
★ × 2個
当日設置



特記事項

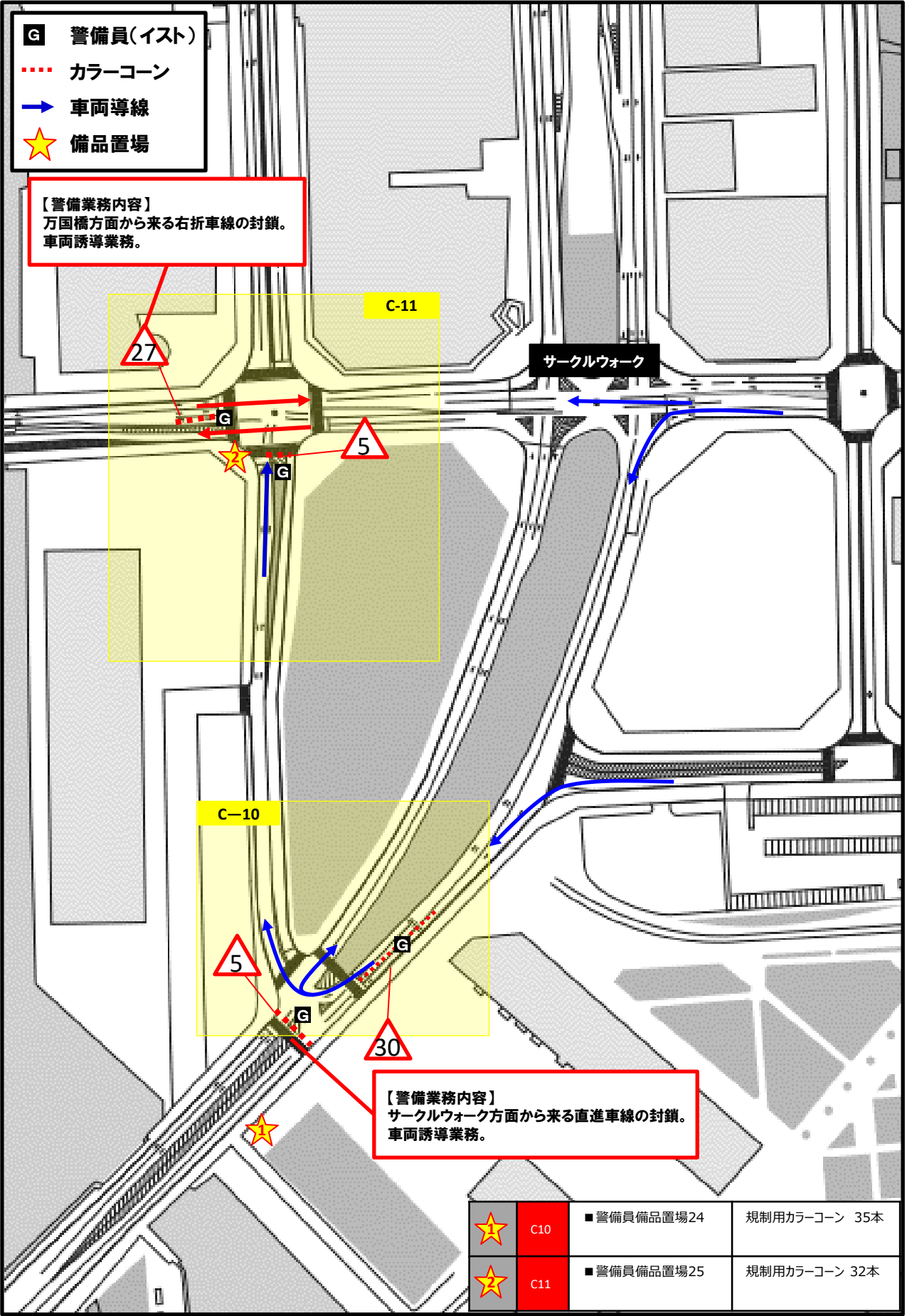
【上記4か所「V」の一般ボラの業務内容】

赤レンガへは、税関側からのみ通行可能となる為、
税関前の横断歩道を渡って反対側へと案内する。





エリア
A-17.18.19.20
所 轄
担 当
エリア管理： JEB原田 JEB宮田 警備会社： イスト
時 間
【交通規制時間】 7：50～14：00
業務内容
凡 例
バイクコース
ランコース
TO
整理員
スポーツ推進委員
一般ボランティア
交通警備
雑踏警備
鉄 柵
プ ラ 柵
規制用カラーコーン
競技用カラーコーン
車両導線
横断路
ローピング
備品置場
PPロープ (10m)
カラーコーン&パー
① 枠内の数字は設置する数
② 塗潰の枠は/バラ競技終了後に転換する設置物



■設営撤去スケジュール

5/14(土) 15:30～備品置き場に運搬 5/15(日) 19:00～撤去

CP	担当	備品置場	鉄柵	カラーコーン 競技用	カラーコーン 規制用	バー	ブラ柵	横断路看板	公園フェンス	備品
エイジトランジション			本	10 本	本	本	本	本	217 本	
A エリア	14	家の鼻パーク内備品置場	本	75 本	本	40 本	8 本	4 本	本	P Pロープ150m
		一般ボランティア備品置場 ①		35 本	本	本	19 本	本	本	看板2個(A13.A14に設置)
		警備員備品置場 ②			30 本	本	7 本			
		一般ボランティア備品置場 ②		20 本	本	本	15 本	本	本	コーションテープ50m,大型A型看板3枚
	16	警備員備品置場 ②			35 本	本				
		プロムナード		100 本	本					
		山下公園	本	60 本	本	本	70 本	14 本	293 本	斜め柵2.5m：40本(Fin前に設置)
		赤レンガ								
	18-19	一般ボランティア 備品置場	③ 海沿	53 本	本	10 本	10 本	2 本	本	P Pロープ200m コーンウェイト53個 コーションテープ
			④	50 本	本	10 本	6 本	2 本	本	P Pロープ150m コーションテープ
			⑤	88 本	本	本	16 本	2 本	本	P Pロープ250m コーンウェイト23個 コーションテープ
	担当	備品置場	鉄柵	カラーコーン	カラーコーン	バー	ブラ柵	横断路看板	公園フェンス	備品
B エリア	1	栄区	①	本	本	本	12 本	本	本	
			②	8 本	20 本	本	41 本	2 本	本	
			③		16 本	本	11 本	本	本	
		警備員	①	本	本	17 本	9 本	本	本	コーションテープ 1本 予備分10本
			②	本	本	4 本	本	本	本	
	2	栄区	④	本	16 本	本	本	16 本	本	ブラ柵16本：横断用
			⑤			本	7 本	2 本	本	
			⑥	本	17 本	本	9 本	13 本	本	ブラ柵：予備7本
		警備員	④	本	本	5 本	本	本	本	
			⑦	本	本	本	7 本	本	本	
	3	栄区	⑧	本	9 本	本	本	7 本	本	
			⑨	18 本	本	本	12 本	本	本	大会バナー2枚
			⑩	本	15 本	本	12 本	本	本	
			⑪	本	本	本	8 本	本	本	
			⑤	本	本	3 本	本	本	本	
		警備員	⑦	本	本	15 本	本	本	本	
			⑧		本	7 本				
			⑨		本	20 本				
	4	旭区	①	本	53 本	本	2 本	本	本	スポンジ1個・大会バナー1枚 予備分10本
			⑪	本		40 本	本	本	本	
		警備員	⑬		本	10 本				
	5	旭区	②		32 本	本	2 本			
					41 本	本				かご台車2台(ケスタ用意依頼)
		警備員	⑫		本	20 本				
	7	港北区	①	本	20 本	本	本	本	本	
			②	本	本	本	5 本	34 本	2 本	
			⑬	本	本	3 本	本	本	本	
		警備員	⑭		本	3 本				
	8	港北区	③	本	16 本	本	本	25 本	本	
			⑯		本	20 本				
	9	青葉区	①	本	22 本	本	本	12 本	本	
			⑮		本	4 本				
	10	青葉区	②	本	13 本	本	本	24 本	2 本	
			⑯		本	33 本				
	11	警備員	⑰	5 本	本	4 本	本			

■設営撤去スケジュール

5/14(土) 15:30～備品置き場に運搬 5/15(日) 19:00～撤去

CP	担当	備品置場	鉄柵	カラーコーン 競技用	カラーコーン 規制用	バー	プラ柵	横断路看板	公園フェンス	備品							
C エリア	2	警備員	警備員備品置場	③		本	3	本									
	3			⑥		本	本	5	本		本	本		本	本		
	7			⑩		本	本	3	本		本	本		本	本		
	10			⑭		本	本	35	本		本	本		本	本		
	11			⑮		本	本	32	本		本	本		本	本		
D エリア	1	金沢区	金沢区備品置場	①		本	10	本		本	20	本		本		本	
	2																
	3			②			12	本		本		7	本				
	4			③			8	本		本		11	本				
	4	都筑区	都築区備品置場	④			16	本		本	8	本					
	5			①			17	本		本							
	6	都筑区	都築区備品置場	②			8	本		本							
	7		都築区備品置場	③	21	本	6	本		本					矢印看板2枚		
	8		都築区備品置場	④			16	本		本							
	9		都筑区備品置場	⑤	10	本	16	本		本	5	本					
	11									本							
	12	鶴見区	鶴見区備品置場	①			6	本		本							
	13		鶴見区備品置場	②			9	本		本	4	本					
	14		鶴見区備品置場	③			14	本		本	5	本					
	15		鶴見区備品置場	④			14	本		本							
	16		鶴見区備品置場	⑤			19	本									
	16	泉区	泉区備品置場	①			22	本		本	5	本					
	17		泉区備品置場	②			35	本		本	12	本					
	18		泉区備品置場	③			12	本		本							
	19		泉区備品置場	④			10	本		本							
	20		泉区備品置場	⑤			7	本		本							
21	泉区備品置場		⑥			5	本		本								
合計				62	本	1043	本	364	本	126	本	430	本	32	本	510	本