

2019 WTS 横浜大会

オペレーションマニュアル 【エリート CP18-21】

【審判用】

第 5 版

作成者	青山 英司
作成日	2019年3月30日
最終更新日	2019年5月13日

目次

2019WTS 横浜大会.....	1
目次.....	2
体制.....	3
1. TO・ボランティア一覧.....	3
会場・コース.....	4
1. スタッフ配置図.....	4
2. コース設営図.....	5
業務詳細・留意事項.....	13
1. 共通事項.....	13
2. 業務別詳細および留意点.....	14
3. 救護を要する選手の対応.....	15
4. 制限時刻対応.....	15
5. 備品.....	15
6. 参考資料.....	15

■スケジュール

5月17日(土)

6:30-	交通規制開始
6:50-9:05	パラ競技 (CP18-21 通過想定 7:05-8:55)
10:16-12:25	女子エリート競技 (CP18-21 通過想定 10:35-11:40)
12:10-13:00	交通安全パレード
13:06-15:06	男子エリート競技 (CP18-21 通過想定 13:25-14:30)
15:20-	交通規制解除

体制

1. TO・ボランティア一覧

チーフ TO 一覧

名前	ポジション	役割	連絡先
青山 英司	チーフ	全体統括	090-9136-7705
豊岡 正康	CP18 チーフ	CP18 統括	
鷺塚 和一	CP19 チーフ	CP19 統括	
押木 雅朋	CP21 チーフ	CP21 統括	

TO 一覧および担当エリア

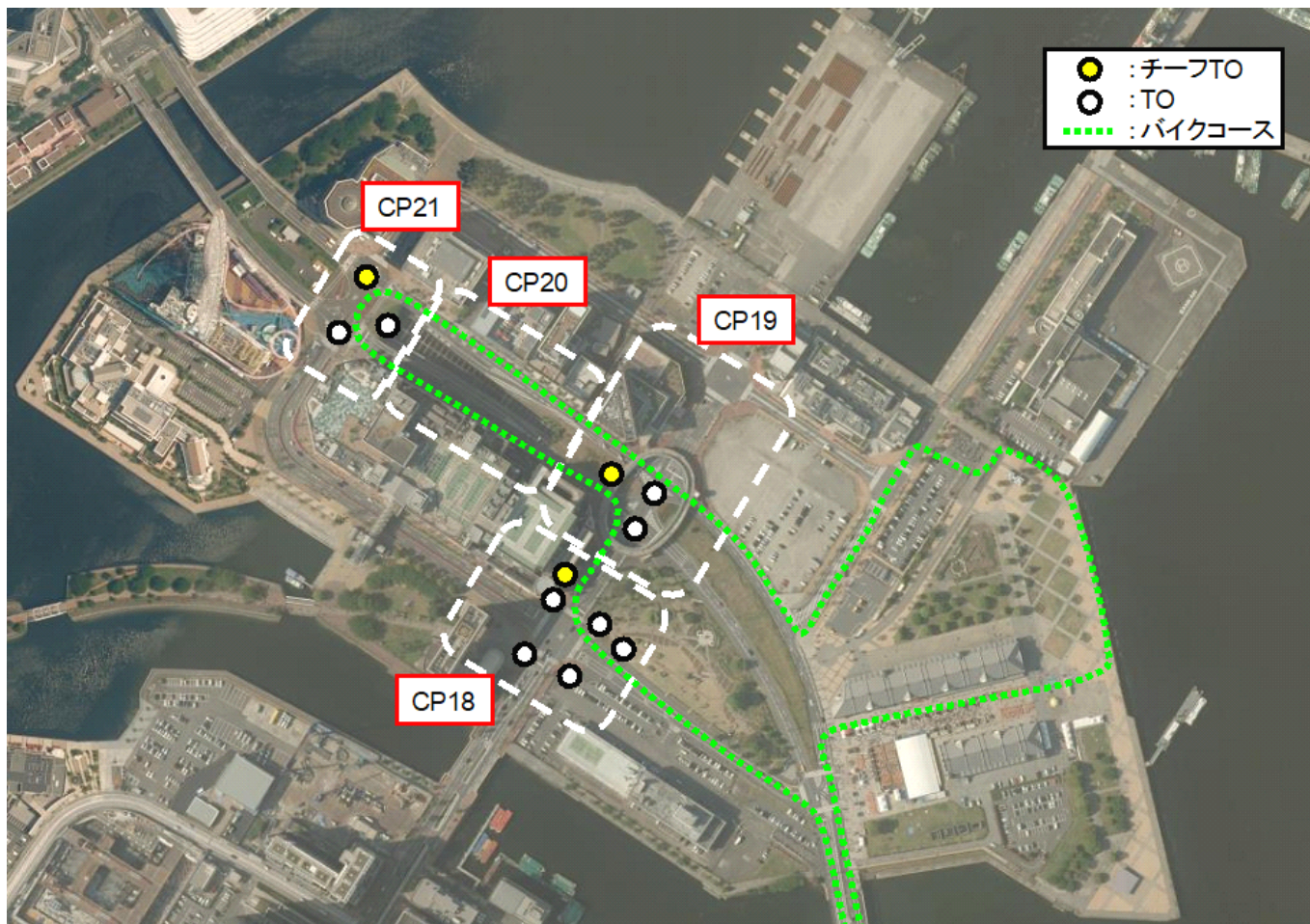
名前	ポジション	担当・役割	備考
伊藤 誠	CP18	CP18 監視、観客誘導	
水野 真之	CP18	CP18 監視、観客誘導	
穴田 有一	CP18	CP18 監視、観客誘導	
一松 宏人	CP18	CP18 監視、観客誘導	
塚越 景	CP18	CP18 監視、観客誘導	
中村 安夫	CP19	CP19 監視、観客誘導	
山村 良一	CP19	CP19 監視、観客誘導	
原 仁	CP21	CP19~21 間の巡回	
川原田 智	CP21	CP21 監視、観客誘導	

警備員/ 整理員/ スポーツ推進委員 人数および担当エリア

ポイント名	人数	担当・役割	指揮担当 TO
CP18	8/ 12/ 8	観客誘導、設営支援	豊岡 正康
CP19	3/ 0/ 12		鷺塚 和一
CP20	0/ 0/ 8		原 仁
CP21	21/ 6/ 4		押木 雅朋

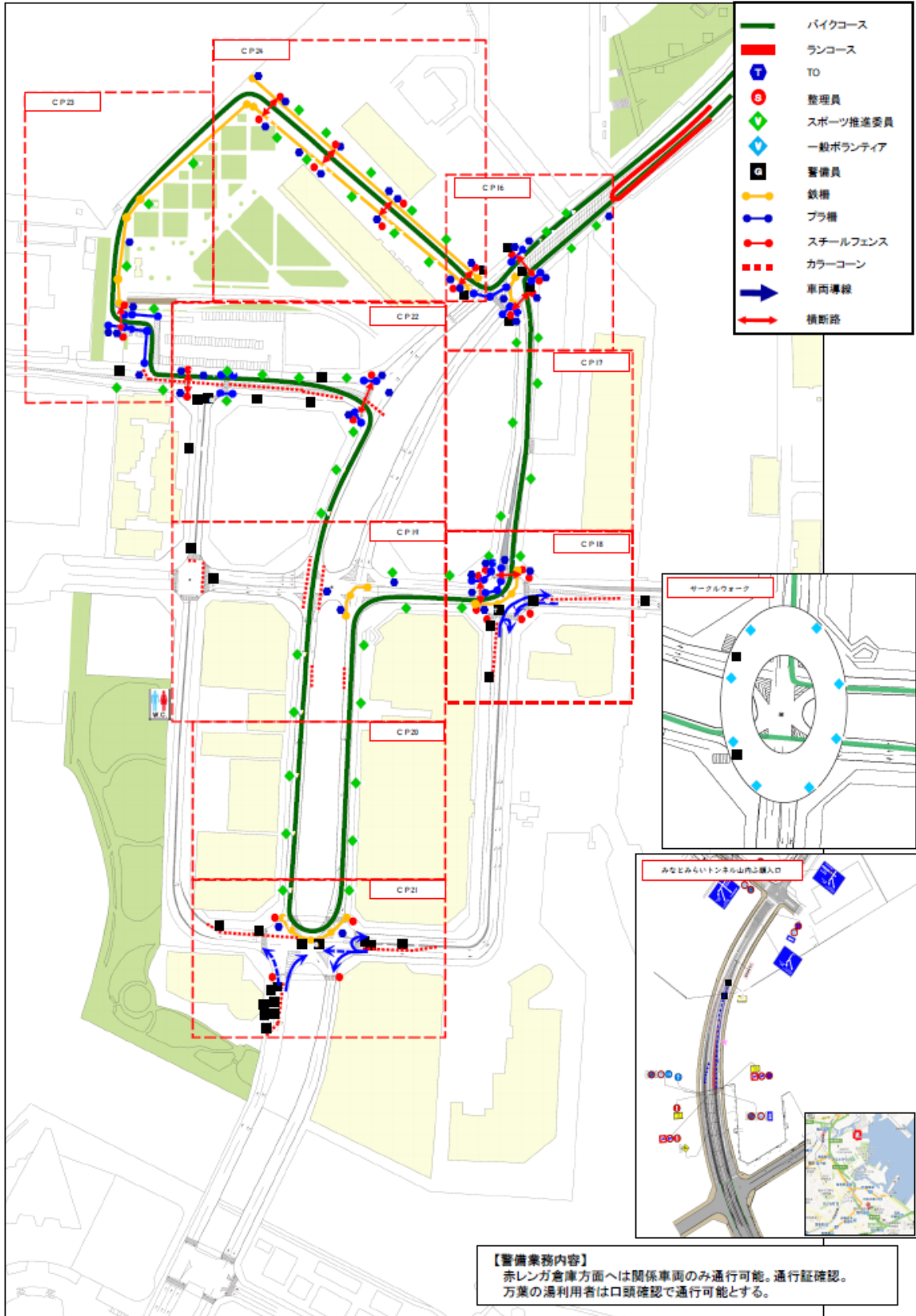
会場・コース

1. スタッフ配置図

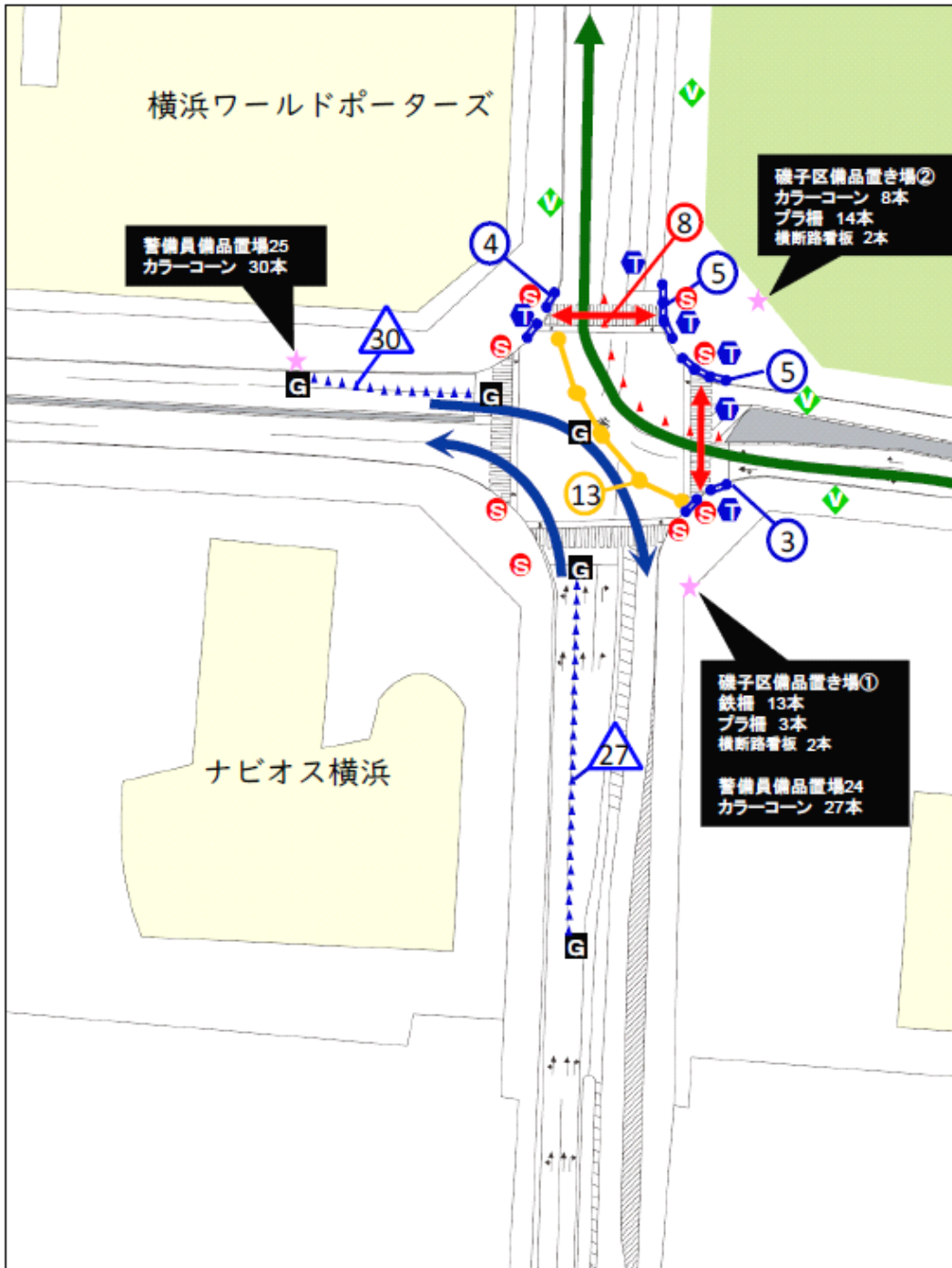


2. コース設営図

エリート人員配置広域図【みなとみらい地区】



コース詳細図【CP18 万国橋】



エリア	CP18
所 轄	横浜水上警察署
担 当	エリア管理： JEB荻野 警備会社： シャバントータルサービス セキュリティ神奈川
時 間	【交通規制時間】 6：30～15：20
業務内容	【カラーコーン設置間隔】 直線は10m間隔 カーブは2m間隔
凡 例	<ul style="list-style-type: none"> — バイクコース — ランコース T TO S 整理員 V スポーツ推進委員 G 交通警備 G 雑踏警備 — 鉄 柵 — プラ 柵 ▲▲▲ 競技用カラーコーン ▲▲▲ 規制用カラーコーン → 車両導線 ↔ 横断路 ⤵ ローピング ★ 備品置場 ○ プラ柵の本数 △ 規制用カラーコーン数

特記事項

【備品設置】

スポーツ推進委員はコース中央のカラーコーンの設置。
 整理員、警備員は交通規制の為のプラ柵、カラーコーンの設置。終わり次第スポーツ推進委員の補助。
 【交通規制一時解除のついて】
 14時35分頃、エリート男子最終バイク通過後に一時解除。
 (規制解除の詳細は111 P 参照)
 備品は、元の場所にまとめる。

コース詳細図【CP19 サークルワーク】



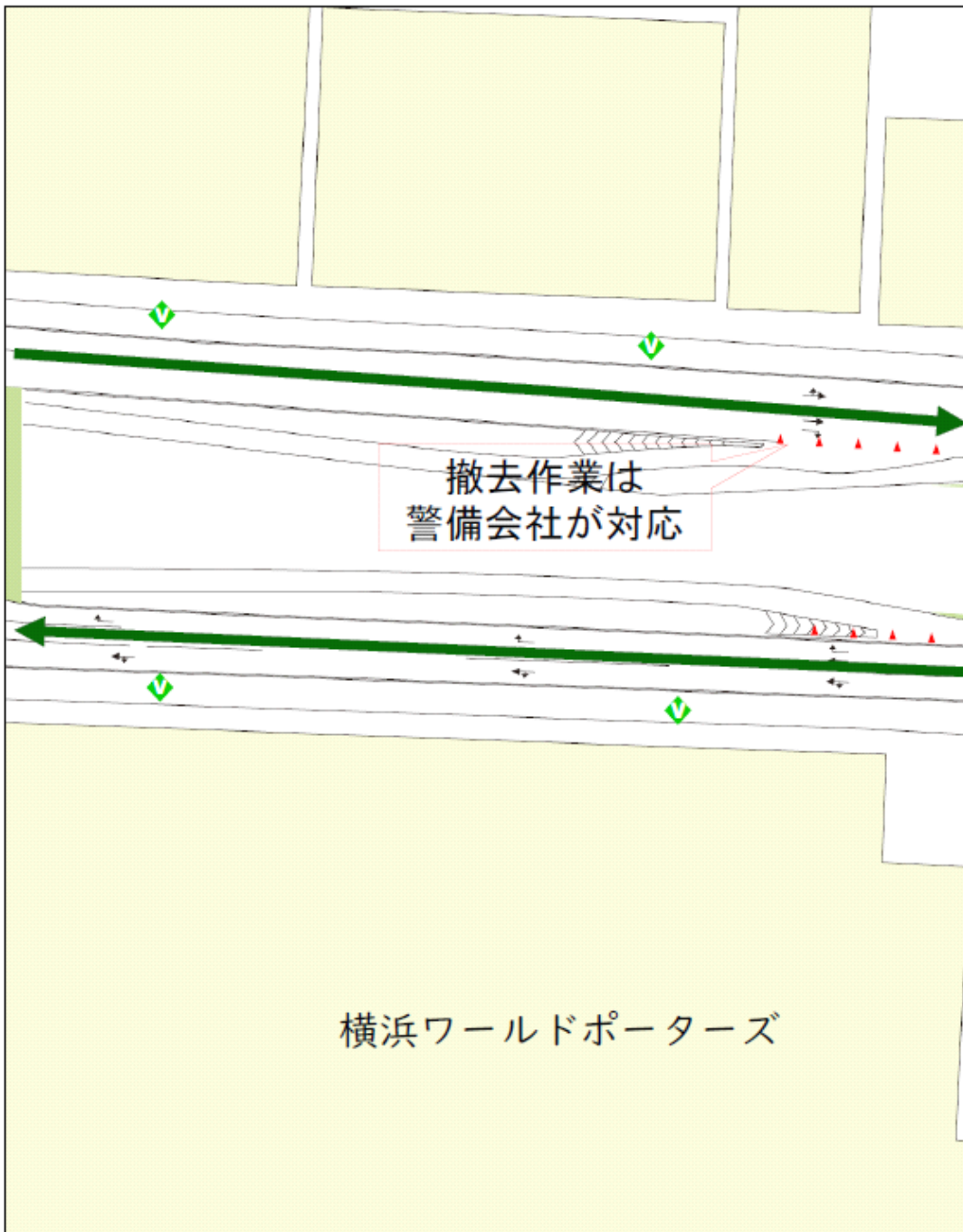
エリア	CP19
所轄	横浜水上警察署
担当	
エリア管理：JEB荻野 警備会社： 国際連邦警備保障	
時間	
【交通規制時間】	6:30~15:20
業務内容	
【カラーコーン設置間隔】	直線は10m間隔 カーブは2m間隔
【転換作業】	男子最終バイク通過後、 交通規制解除のため、転換。
凡例	
	バイクコース
	ランコース
	TO
	整理員
	スポーツ推進委員
	交通警備
	雑踏警備
	鉄柵
	プラ柵
	競技用カラーコーン
	規制用カラーコーン
	車両導線
	横断路
	ローピング
	備品置場
	プラ柵の本数
	規制用カラーコーン数

特記事項

【備品設置】
スポーツ推進委員はコース中央のカラーコーンの設置。
整理員、警備員は交通規制の為にプラ柵、カラーコーンの設置。終わり次第スポーツ推進委員の補助。
【交通規制一時解除のついて】
14時35分頃、エリート男子最終バイク通過後に一時解除。
(規制解除の詳細は111 P参照)
備品は、元の場所にまとめる。

は、県警車両（車両突入対策車）が上記停車位置へ配車される際、カラーコーンなどを移動し配車させる。

コース詳細図【CP20 横浜ワールドポーターズ前】



エリア	CP20
所轄	横浜水上警察署
担当	エリア管理： JEB長谷川
時間	【交通規制時間】 6：30～15：20
業務内容	【カラーコーン設置間隔】 直線は10m間隔 カーブは2m間隔
凡例	<ul style="list-style-type: none"> バイクコース ランコース TO 整理員 スポーツ推進委員 交通警備 雑踏警備 鉄 柵 プラ 柵 競技用カラーコーン 規制用カラーコーン 車両導線 横断路 ローピング 備品置場 プラ柵の本数 規制用カラーコーン数

特記事項

【備品設置】
スポーツ推進委員はコース中央のカラーコーンの設置。
整理員、警備員は交通規制の為にプラ柵、カラーコーンの設置。終わり次第スポーツ推進委員の補助。
【交通規制解除について】
15時10分頃、白バイ通過時に規制解除の指示あり
(規制解除の詳細は1111 P 参照)
備品は、元の場所にまとめる。

コース詳細図【CP21 カップヌードルパーク入口】



エリア	CP21
所轄	横浜水上警察署
担当	エリア管理：JEB長谷川 警備会社：イスト サンガード

時間	【交通規制時間】 6:30~15:20
業務内容	【カラーコーン設置間隔】 直線は10m間隔 カーブは2m間隔 【県警サインカー設置】 交差点内に設置あり

凡例	<ul style="list-style-type: none"> — バイクコース — ランコース T TO S 整理員 ▼ スポーツ推進委員 G 交通警備 G 雑踏警備 — 鉄柵 — プラ柵 ▲▲▲ 規制用カラーコーン ▲▲▲ 規制用カラーコーン → 車両導線 ↔ 横断路 ○ ローピング ★ 備品置場 ○ プラ柵の本数 △ 規制用カラーコーン数 📷 安全対策用携帯カメラ
----	---------------------------------------------------------------------------------------------------------------------------------------------------------------------------------------------------------------------------------------------------------------------------------------------------------------------------------------------------------------------------------------------------------------------------------------------------------------------------------------------------------------------------------------------------------------------------------------------------------------------------------------------------------------------------------------------------------------------------------------------------------------------------------------------------------------------------------------------------------------------------------------------------------------------------------------------------------------------------------------------------------------------------------------------------------------------------------------------------------------------------------------------------------------------------------------------------------------------------------------------------

特記事項

【備品設置】
スポーツ推進委員はコース中央のカラーコーンの設置。
整理員、警備員は交通規制の為にプラ柵、カラーコーンの設置。
終わり次第スポーツ推進委員の補助。

【業務内容】
万葉倶楽部、カップヌードルミュージアム、マリン&ウォーク利用者は口頭確認の上進行可能。
その他通行証を持っている車両も通行可。
※施設側と連携し満車時は誘導をさせない。
※赤レンガの一般利用者は進入不可

【交通規制一時解除のについて】
14時35分頃、エリート男子最終バイク通過後に一時解除。
(規制解除の詳細は111P参照)
備品は、元の場所にまとめる。

📷は、県警車両(車両突入対策車)が上記停車位置へ配車される際、カラーコーンなどを移動し配車させる。

15時まで規制を実施

【万葉倶楽部からの車両の出入り】
駐車場の前にある中央線沿いのポールを抜いて右折可能とする。

営業中
営業中
営業中



コース詳細図【サークルウォーク】



エリア	サークルウォーク
所 轄	横浜水上警察署
担 当	エリア管理： JEB荻野 警備会社： セキュリティータルサービス
時 間	【交通規制時間】 6：30～15：20
業務内容	【カラーコーン設置間隔】 直線は10m間隔 カーブは2m間隔
凡 例	<ul style="list-style-type: none"> ■ バイクコース ■ ランコース T TO S 整理員 ▼ スポーツ推進委員 G 交通警備 G 雑踏警備 — 鉄 柵 — ブ ラ 柵 ▲▲▲ 競技用カラーコーン ▲▲▲ 規制用カラーコーン → 車両導線 ↔ 横断路 ⤵ ローピング ★ 備品置場 ○ ブラ柵の本数 ▲ 規制用カラーコーン数

特記事項

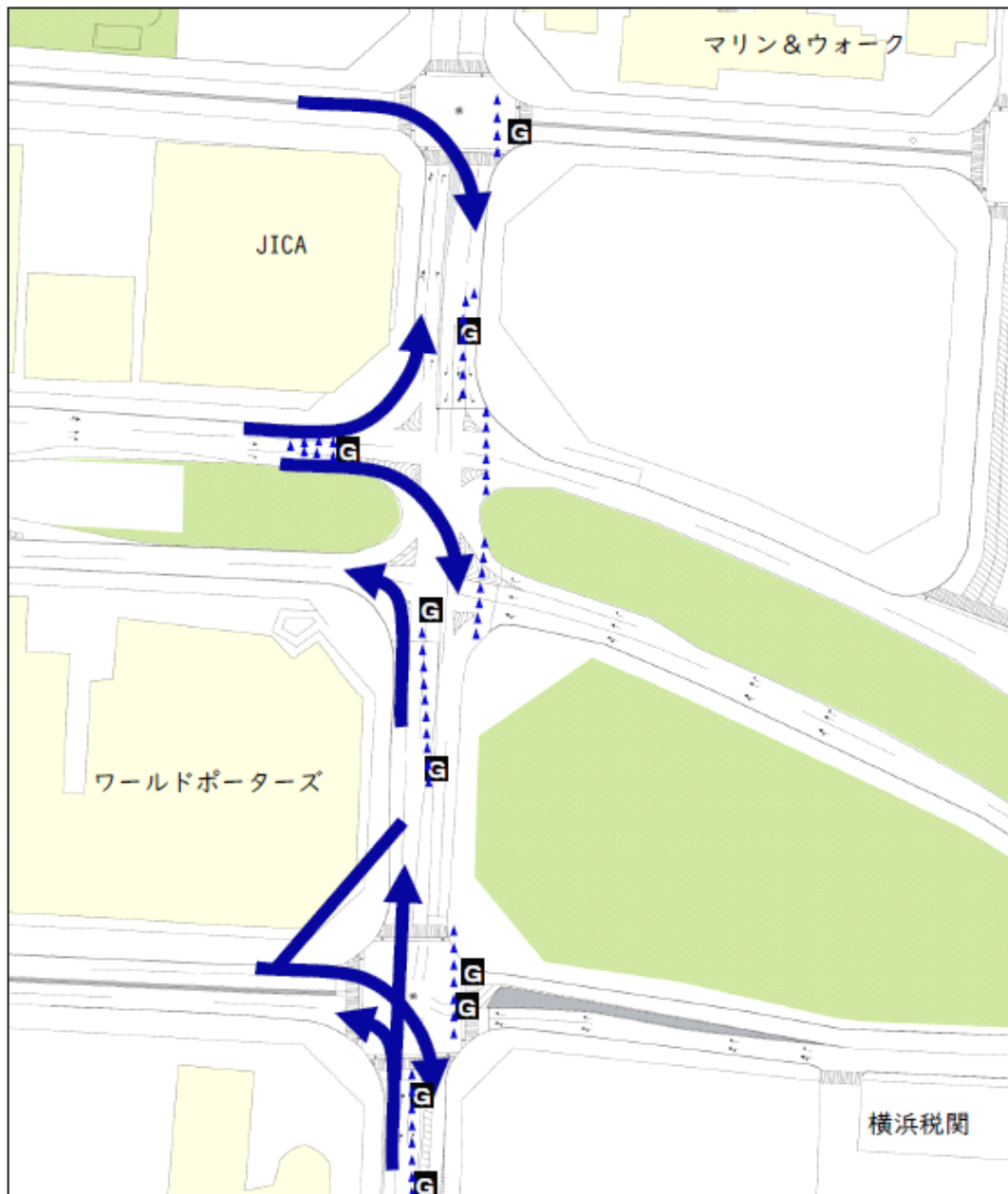
【備品設置】
ボランティア9名はC P19のコース内の鉄柵の設置。
残りの9名はC P21の備品設置補助。

▼ 一般ボランティア
G 警備員



交通規制一時解除時詳細図【万国橋～サークルウォーク】

【14:35～15:05頃】
エリート男子バイクの最終走者通過後の体制



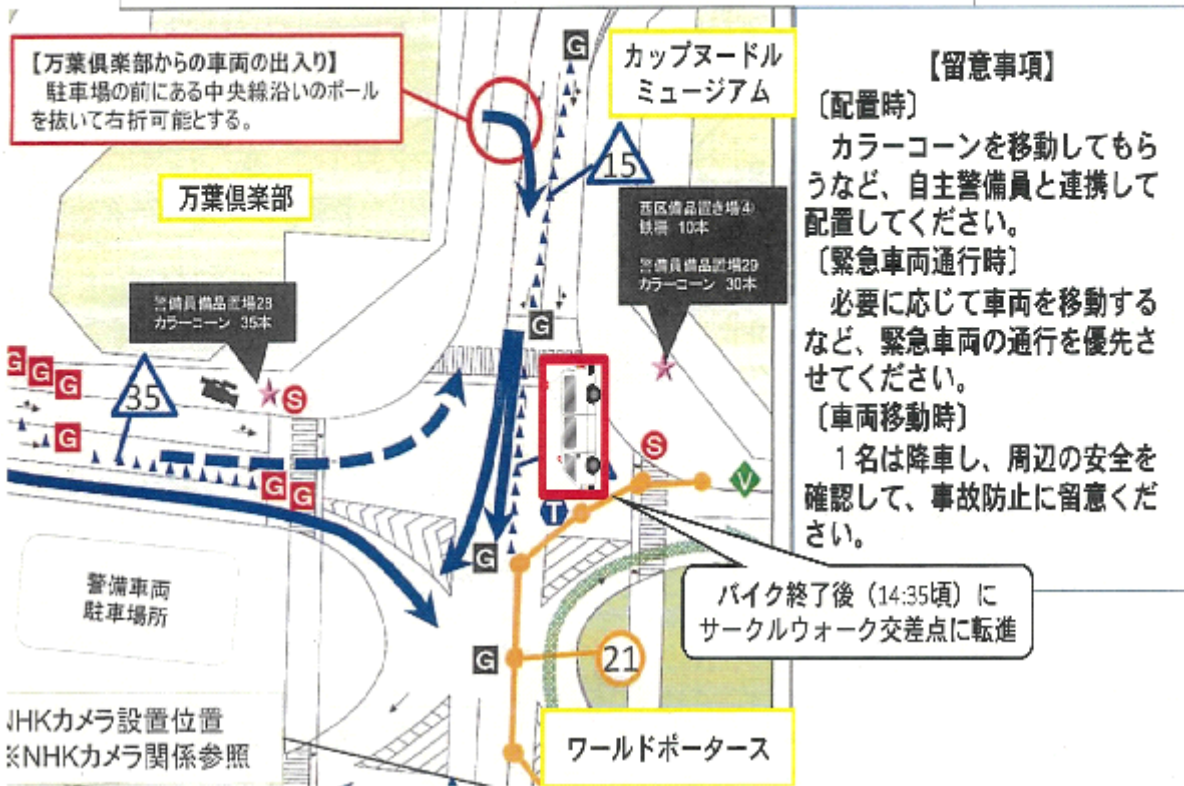
エリア	万国橋周辺
所轄	横浜水上警察署
担当	エリア管理： JEB荻野 警備会社： セキュリティ神奈川 ジャパン・ータルサービス 国際連邦警備保障
時間	【交通規制時間】 6:30～15:20

業務内容	【カラーコーン設置間隔】 直線は10m間隔 カーブは2m間隔
------	--------------------------------------

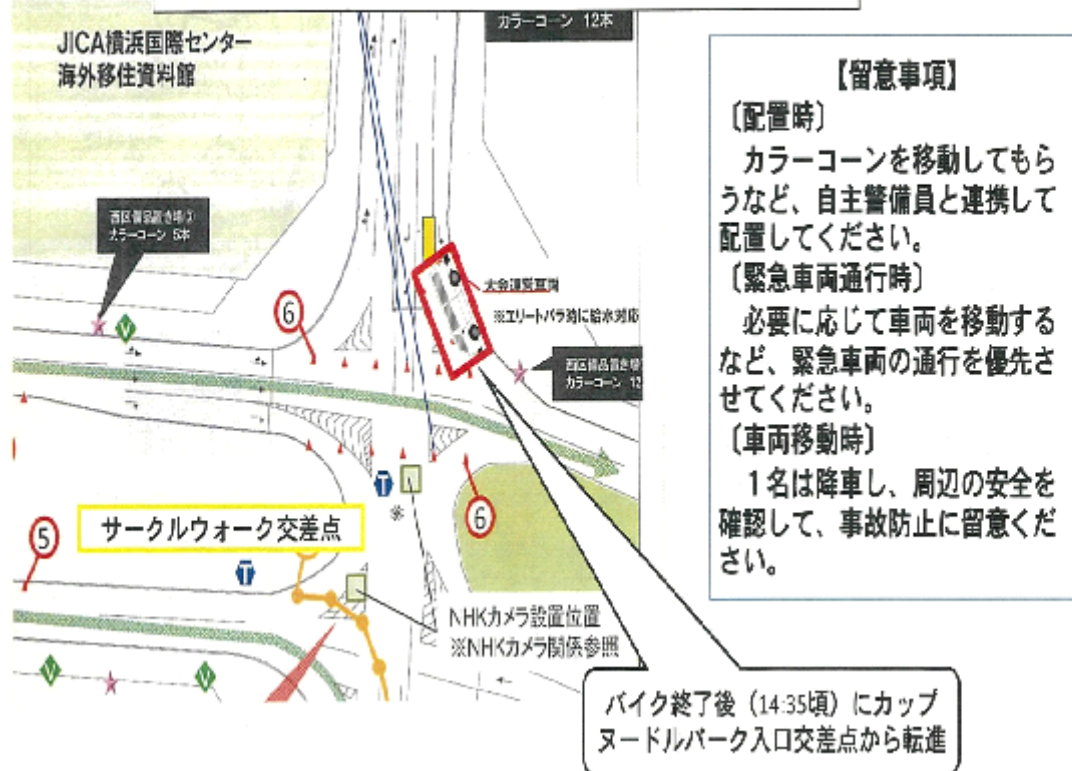
凡例	<ul style="list-style-type: none"> ■ バイクコース ■ ランコース T TO S 整理員 ▽ スポーツ推進委員 G 交通警備 G 雑踏警備 — 鉄柵 — プラ柵 ▲▲▲ 競技用カラーコーン ▲▲▲ 規制用カラーコーン → 車両導線 ↔ 横断路 ⤵ ローピング ★ 備品置場 ○ プラ柵の本数 △ 規制用カラーコーン数
----	----------------------------------------------------------------------------------------------------------------------------------------------------------------------------------------------------------------------------------------------------------------------------------------------------------------------------------------------------------------------------------------------------------------------------------------------------------------------------------------------------------------------------------------------------------------------------------------------------------------------------------------------------------------------------------------------------------------------------------------------------------------------------------------------------------------------------------------------------------------------------------------------------------------------------------------------------



車両突入対策1班 (5月18日・カップヌードルパーク入口)



車両突入対策1班 (5月18日・サークルウォーク)



業務詳細・留意事項

1. 共通事項

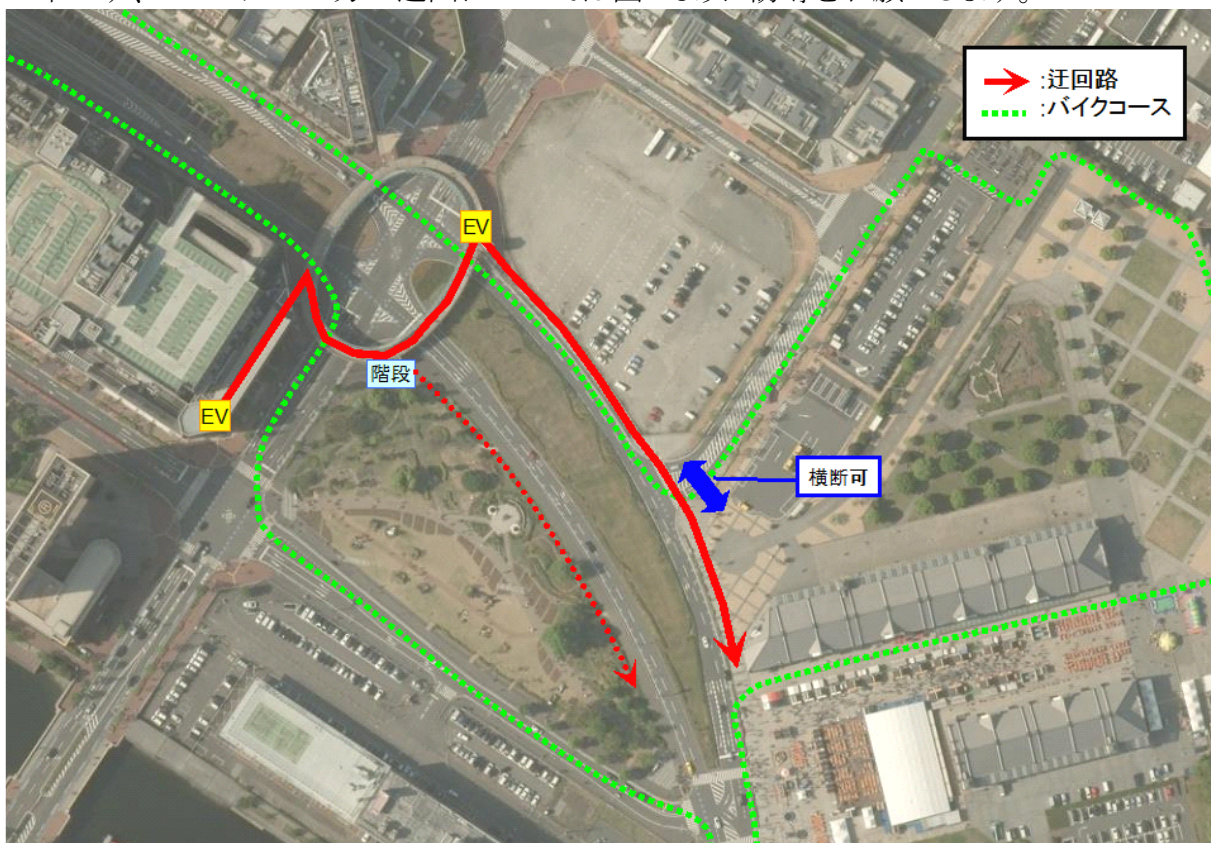
- ・ コース設営・片づけ
 - ・ 会場設営図に従って担当審判にて設営を行います。ボランティアに作業してもらう場合には機材の位置を明確に指示してください。
 - ・ 競技開始前にコース路面状況の確認をお願いします。竹ぼうき等でガラス片やごみの清掃、また危険個所はコーン/テープ等で養生し注意促してください。
 - ・ 競技中はバイクコース上のすべての横断路を封鎖し、観客等に迂回をお願いをしてください。
 - ・ 各カテゴリー間の競技が行われていない時間帯は横断路を開放してください。
 - ・ エリート男子最終バイク通過後に交通規制の一時解除があるので、事前にコーン等の数の確認をし、解除時には速やかに柵の撤去、コーンの移動を行ってください。
- ・ 業務担当
 - ・ 競技中は観客やコーチ、通行人がコース内に入らないように注意してください。
 - ・ 前の監視担当の白旗掲揚を確認後、後続の監視担当へ適切なタイミングで白旗を掲揚し、一団全体が通過した後は降旗してください。CP18,19,21 の各 CP チーフは同様に次の CP へ見えるようイエローフラッグの掲揚をお願いします。
 - ・ 前方にて落車等のアクシデントが発生した場合は、赤旗を左右に振り選手への注意喚起を行ってください。
 - ・ 赤レンガ倉庫方面へ向かう観客等はサークルウォークへ誘導してください。特に車いす、ベビーカーについてはワールドポーターズ、サークルウォークのエレベータを使用するよう誘導をお願いします。
 - ・ リタイアの対応:【レースナンバー】【氏名】を確認しアンクルバンドを回収。各パートチーフより大会本部に無線か携帯で報告しアンクルバンドを返却する。
 - ・ 休憩や昼食は、競技の合間を縫って適宜交代で取るようにしてください。ただし、競技間についても各 CP に 1 名は残るようにしてください。
 - ・ ボランティアに任せられることは極力任せて、審判員は担当ブロック内を適宜巡回し競技に支障の出ないよう留意してください。
 - ・ ボランティアには、競技スケジュールを教えて役割を明確に指示し行動させてください。大きな声を出して選手の誘導や観客のコントロール等を積極的に担当させること。もし、指示通り行動しない場合は注意し、それでも改善しない場合は各 CP チーフに連絡してください。
 - ・ エリート男子バイク終了後、テロ対策の試行を兼ねて警察車両が p12 のようにカップヌードルパークからサークルウォークまで侵入します。進入路の確保をお願いします。

2. 業務別詳細および留意点

- 各ブロック別の審判員とボランティアの配置は、「スタッフ配置図」の通りです。ブロック単位に審判員はボランティアと協力して競技に支障の出ないよう責任を持って、安全を最優先にしてコースの維持管理をしてください

ポイント名	業務詳細・留意事項
CP18	<ul style="list-style-type: none"> ・コース内鉄柵外側に観客が滞留すると車両の通行に支障をきたすので横断歩道のみを渡らせる(鉄柵に沿っての横断禁止) ・赤レンガ倉庫方面へ行く方へのサークルウォークへの迂回をお願い ・観客のコース内への立ち入り禁止の徹底(歩道からはみ出さないよう注意する) ・パレード実施時の CP19 フェンス移動時の手伝い
CP19	<ul style="list-style-type: none"> ・赤レンガ倉庫方面へ行く方へのサークルウォークへの迂回をお願い ・NHK カメラが設置された際には映り込みを最小限にするよう注意する ・パレード実施時のフェンス移動
CP21	<ul style="list-style-type: none"> ・観客のコース内への立ち入り禁止の徹底(歩道からはみ出さないよう注意する) ・NHK カメラが設置された際には映り込みを最小限にするよう注意する ・CP19～20 間の監視(コース内の立ち入り等) ・CP19、CP21 担当の休憩の際に連絡を取り合い交代する

- 車いす、ベビーカーの方の迂回については図のように誘導をお願いします。



3. 救護を要する選手の対応

- 競技運営マニュアルに準じる

4. 制限時刻対応

- LAP を宣告された選手は速やかにコース外に出てもらおう。
- リタイア者の移動については NTO に指示を仰ぐ。

5. 備品

- イエローフラッグ 3 本 (各 CP チーフ)、白旗、赤旗 各 9 本 (各 TO)
- 立入禁止テープ、白ガムテープ 各 3 巻 (CP18,CP19,CP21)
- 竹ぼうき 3 本、ゴミ袋 6 枚 (CP18,CP19,CP21)
- 無線 4 台 (各チーフ)、トラメガ 1 個 (CP18)
- 迂回のお願いの案内板 4 枚 (CP18)

6. 参考資料 (各パート通過予測時間)

カテゴリー	周回数	通過予想時間			
		CP18		CP21	
		先頭	最後尾	先頭	最後尾
パラ	1 Lap	7:05:10	7:54:25	7:05:43	7:55:21
	2 Lap	7:13:10	8:06:55	7:13:43	8:07:51
	3 Lap	7:21:10	8:19:25	7:21:43	8:20:21
	Final Lap	7:29:10	8:31:55	7:29:43	8:32:51
	PTHC RUN	7:55:54	8:51:06	7:56:38	8:52:34
CP18 横断路開放 9:00~10:20					
女子	1 Lap	10:37:43	10:39:52	10:38:20	10:40:31
	2 Lap	10:44:23	10:46:54	10:45:00	10:47:33
	3 Lap	10:51:03	10:53:56	10:51:40	10:54:35
	4 Lap	10:57:43	11:00:58	10:58:20	11:01:37
	5 Lap	11:04:23	11:08:00	11:05:00	11:08:39
	6 Lap	11:11:03	11:15:02	11:11:40	11:15:41
	7 Lap	11:17:43	11:22:04	11:18:20	11:22:43
	8 Lap	11:24:23	11:29:06	11:25:00	11:29:45
Final Lap	11:31:03	11:28:08	11:31:40	11:36:47	
CP18 横断路開放 11:45~13:15					
男子	1 Lap	13:26:32	13:29:52	13:27:07	13:30:31
	2 Lap	13:32:45	13:36:54	13:33:20	13:37:33
	3 Lap	13:38:58	13:43:56	13:39:33	13:44:35
	4 Lap	13:45:11	13:50:58	13:45:46	13:51:37
	5 Lap	13:51:24	13:58:00	13:51:59	13:58:39
	6 Lap	13:57:37	14:05:02	13:58:12	14:05:41
	7 Lap	14:03:50	14:12:04	14:04:25	14:12:43
	8 Lap	14:10:03	14:19:06	14:10:38	14:19:45
	Final Lap	14:16:16	14:26:08	14:16:51	14:26:47