

## 2019 WTS 横浜大会エイジグループ

# オペレーション・マニュアル

## 【トランジションエリア】

For Technical Official

Version 1.1

作成者	清水 英一
作成日	2019年04月15日
最終更新日	2019年05月13日

## 目次

### 体制

1. TO 一覧
2. 配置別スタッフの人数と役割
3. トランジションエリアとTOの配置図
4. パラトランジションT1とT2の位置

### 業務詳細

1. 大会前日（18日）の確認事項  
バイク預託  
バイク・チェックイン（受付）  
バイク・セッティング
2. 大会当日（19日）の確認事項  
各パートの基本業務
3. 情報管理について
4. 競技者に対する注意事項
5. 競技終了後の確認事項

### その他

1. 備品一覧
2. 案内板の設置
3. 参加人数の内訳
4. カテゴリー別イベント詳細

### 別紙

- A 当日の流れ
- B エイジパラトライアスロン・スタートリスト
- C 全体スケジュール（大会当日）
- D コースマップ
- E トランジションエリアのレイアウト

## トランジション担当 TO 説明会

集合日時 5月18日(土)

16:45 (以下、トランジション②)

17:00 (以下、トランジション①)

集合場所 トランジションエリア内

説明内容 大会概要説明

オペレーション・マニュアルの解説

氏名/姓	氏名/名	氏名/姓 (全角ひらが な)	氏名/名 (全角ひらが な)	2019.5.18 エリート ポジション ①	2019.5.18 前日預託担当
小池	康修	こいけ	やすのぶ	YP 1	トランジション①②全体統括
亀山	秀紀	かめやま	ひでき	YP 1-4・チーフ	トランジション①検車
大木	唯弘	おおき	ただひろ	CP 16	トランジション①検車
塚本	勝郎	つかもと	かつろう	CP 24	トランジション①検車
鶴本	栄洛	つるもと	えいろ	CP 5	トランジション①検車
中元	靖貴	なかもと	やすたか	CP 23	トランジション①検車
成塚	朋也	なりつか	ともや	シャペロン	トランジション①検車
鷺塚	和一	わしづか	かずいち	CP 19・C	トランジション①検車
浅井	政司	あさい	まさし	CP 22	トランジション①誘導
一松	宏人	いちまつ	ひろと	CP 18	トランジション①誘導
岡本	典子	おかもと	のりこ	YP 3	トランジション①誘導
田前	正博	たまえ	まさひろ	CP 15	トランジション①誘導
廣實	正人	ひろざね	まさひと	YP 3	トランジション①誘導
山村	良一	やまむら	りょういち	CP 19	トランジション①誘導
市来	竜哉	いちき	たつや	CP 22	トランジション②検車
伊藤	菜穂子	いとう	なおこ	CP 22	トランジション②検車
臼井	政和	うすい	まさかず	CP 6	トランジション②検車
岡部	哲夫	おかべ	てつお	CP 22	トランジション②検車
亀村	一郎	かめむら	いちろう	CP 13-15・チーフ	トランジション②検車
川原田	智	かわはらだ	さとし	CP 21	トランジション②検車
白石	俊己	しらいし	としみ	CP 13	トランジション②誘導
鈴木	智子	すずき	さとこ	CP 13	トランジション②誘導
竹内	史	たけうち	ちかし	CP 22	トランジション②誘導
中島	尚樹	なかじま	なおき	CP 4	トランジション②誘導
中村	安夫	なかむら	やすお	CP 19	トランジション②誘導
毛利	明博	もうり	あきひろ	CP 6	トランジション②誘導
吉村	慶太郎	よしむら	けいたろう	CP 24	トランジション②誘導
清水	英一	しみず	えいいち	CP 13	競技説明(英)

## 体制

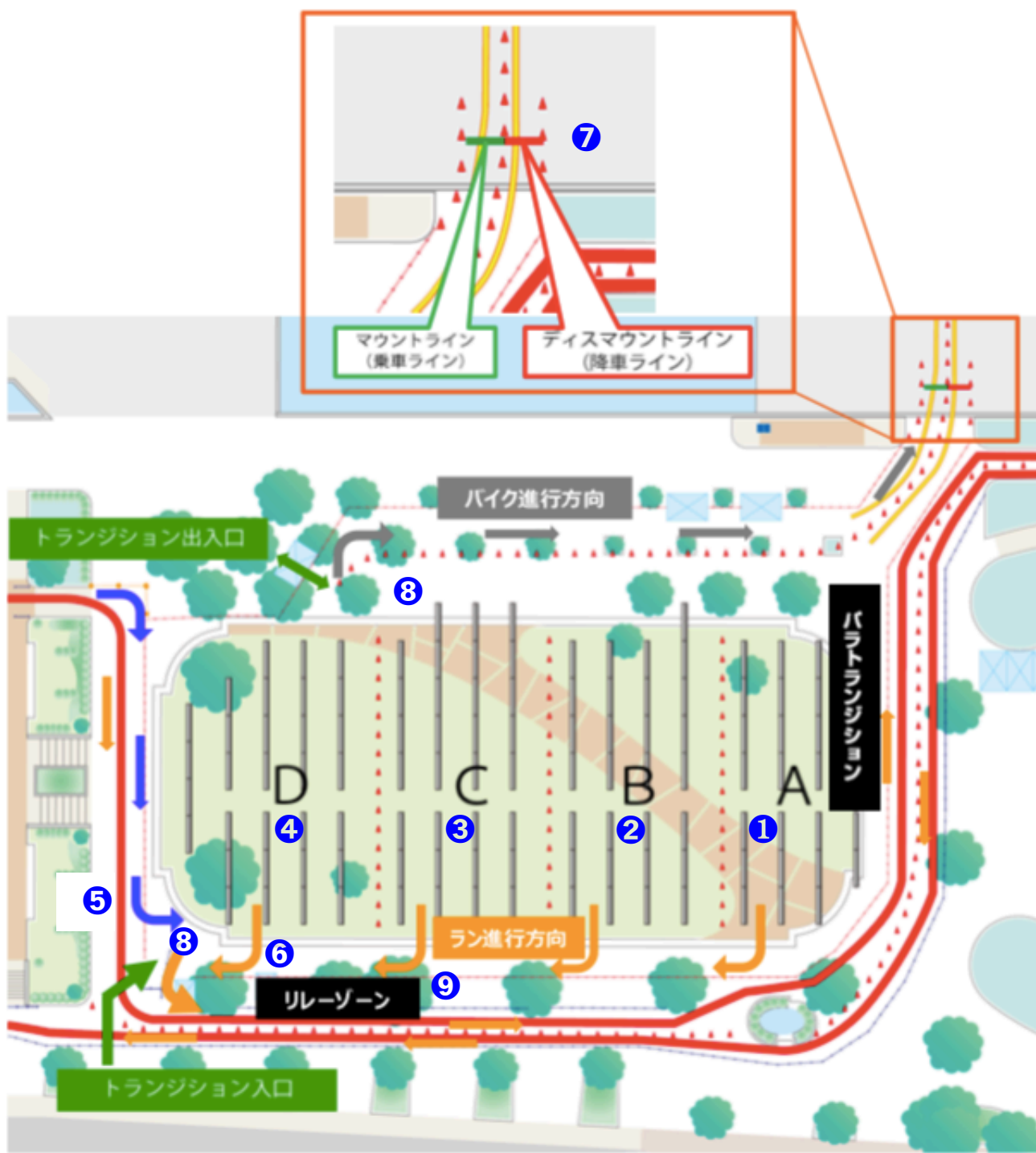
## 1. TO 一覧

	氏名/姓	氏名/名			2019 エリート ポジション	2019 エイジ ポジション		配置	備考
1	清水	英一	しみず	えいいち	CP 13	トランジション		チーフ	無線機
2	小池	康修	こいけ	やすのぶ	YP 1	トランジション		サブチーフ	無線機
3	亀村	一郎	かめむら	いちろう	CP 13-15・チーフ	トランジション		全体監視	無線機
4	亀山	秀紀	かめやま	ひでき	YP 1-4・チーフ	トランジション		全体監視	無線機
5	岡本	典子	おかもと	のりこ	YP 3	トランジション		記録管理	無線機
6	臼井	政和	うすい	まさかず	CP 6	トランジション	①	A グループ	
7	中元	靖貴	なかもと	やすたか	CP 23	トランジション	①	A グループ	兼エイジパラT2・チーフ
8	吉村	慶太郎	よしむら	けいたろう	CP 24	トランジション	①	A グループ	A~Dグループ・チーフ
9	川原田	智	かわはらだ	さとし	CP 21	トランジション	②	B グループ	
10	鶴本	栄洛	つるもと	えいろ	CP 5	トランジション	②	B グループ	
11	伊藤	菜穂子	いとう	なおこ	CP 22	トランジション	③	C グループ	
12	山村	良一	やまむら	りょういち	CP 19	トランジション	③	C グループ	
13	鈴木	智子	すずき	さとこ	CP 13	トランジション	④	D グループ	兼エイジパラT1 乗車ライン
14	成塚	朋也	なりつか	ともや	シャベロン	トランジション	④	D グループ	兼エイジパラT1 乗車ライン
15	大木	唯弘	おおき	ただひろ	CP 16	トランジション	⑤	スイムフィニッシュ・エリア内誘導	
16	鷺塚	和一	わしづか	かずいち	CP 19・チーフ	トランジション	⑥	ランスタート・コース誘導	
17	竹内	史	たけうち	ちかし	CP 22	トランジション	⑦	バイク乗降車ライン	
18	田前	正博	たまえ	まさひろ	CP 15	トランジション	⑦	バイク乗降車ライン	
19	中村	安夫	なかむら	やすお	CP 19	トランジション	⑦	バイク乗降車ライン	
20	中島	尚樹	なかじま	なおき	CP 4	トランジション	⑦	バイク乗降車ライン・チーフ	兼エイジパラ乗降車ライン・チーフ
21	浅井	政司	あさい	まさし	CP 22	トランジション	⑧	入退場チェック	
22	市来	竜哉	いちき	たつや	CP 22	トランジション	⑧	入退場チェック	
23	一松	宏人	いちまつ	ひろと	CP 18	トランジション	⑧	入退場チェック	
24	毛利	明博	もうり	あきひろ	CP 6	トランジション	⑧	入退場チェック	
25	白石	俊己	しらいし	としみ	CP 13	トランジション	⑧	入退場チェック・チーフ	氷川丸側・公園通り側振り分け
26	廣實	正人	ひろざね	まさひと	YP 3	トランジション	⑨	リレー・スキップ ①	小島さん担当チーフ
27	塚本	勝郎	つかもと	かつろう	CP 24	トランジション	⑨	リレー・スキップ ②	小島さん担当チーフ
28	岡部	哲夫	おかべ	てつお	CP 22	トランジション	⑨	リレー・スキップ ③	小島さん担当チーフ

## 2. 配置別スタッフの人数と役割

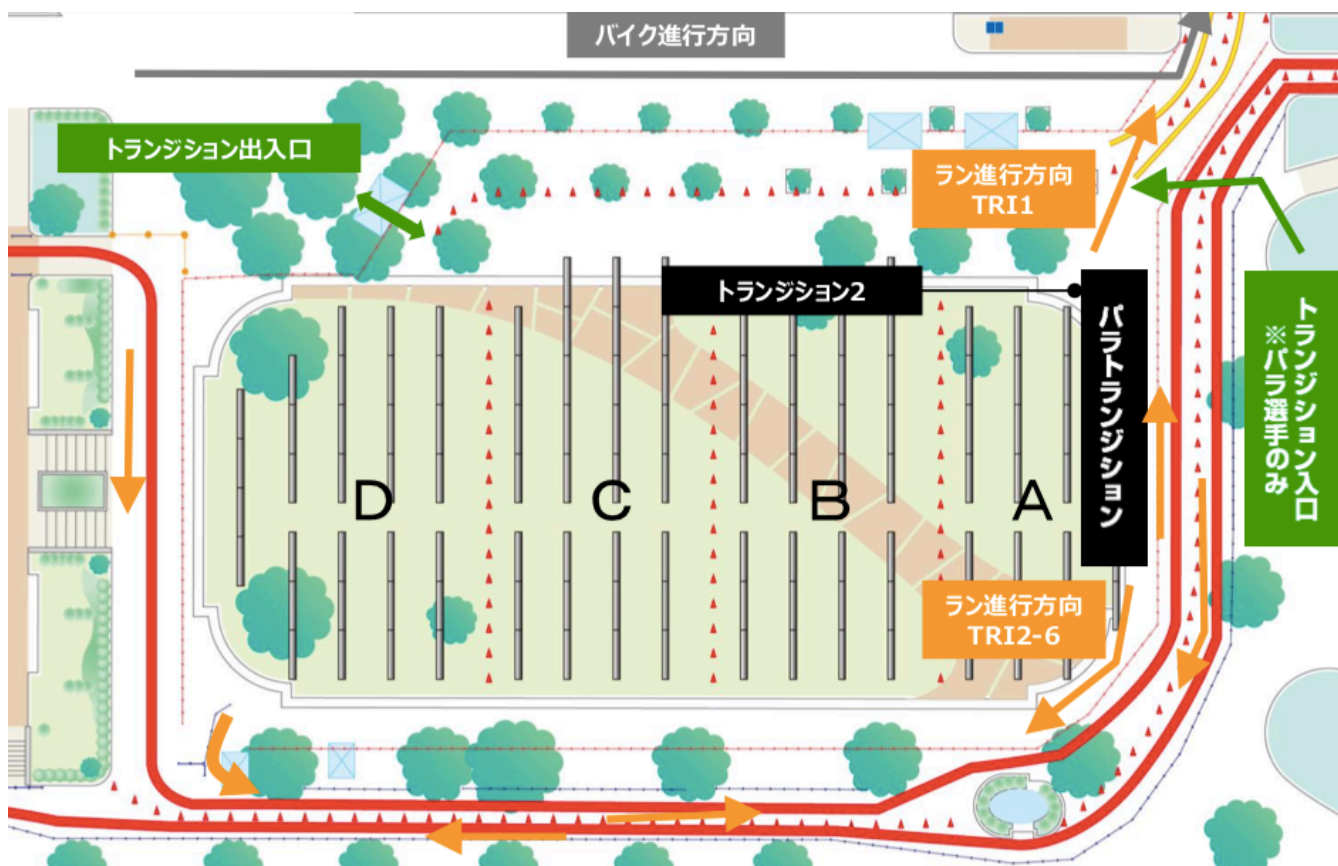
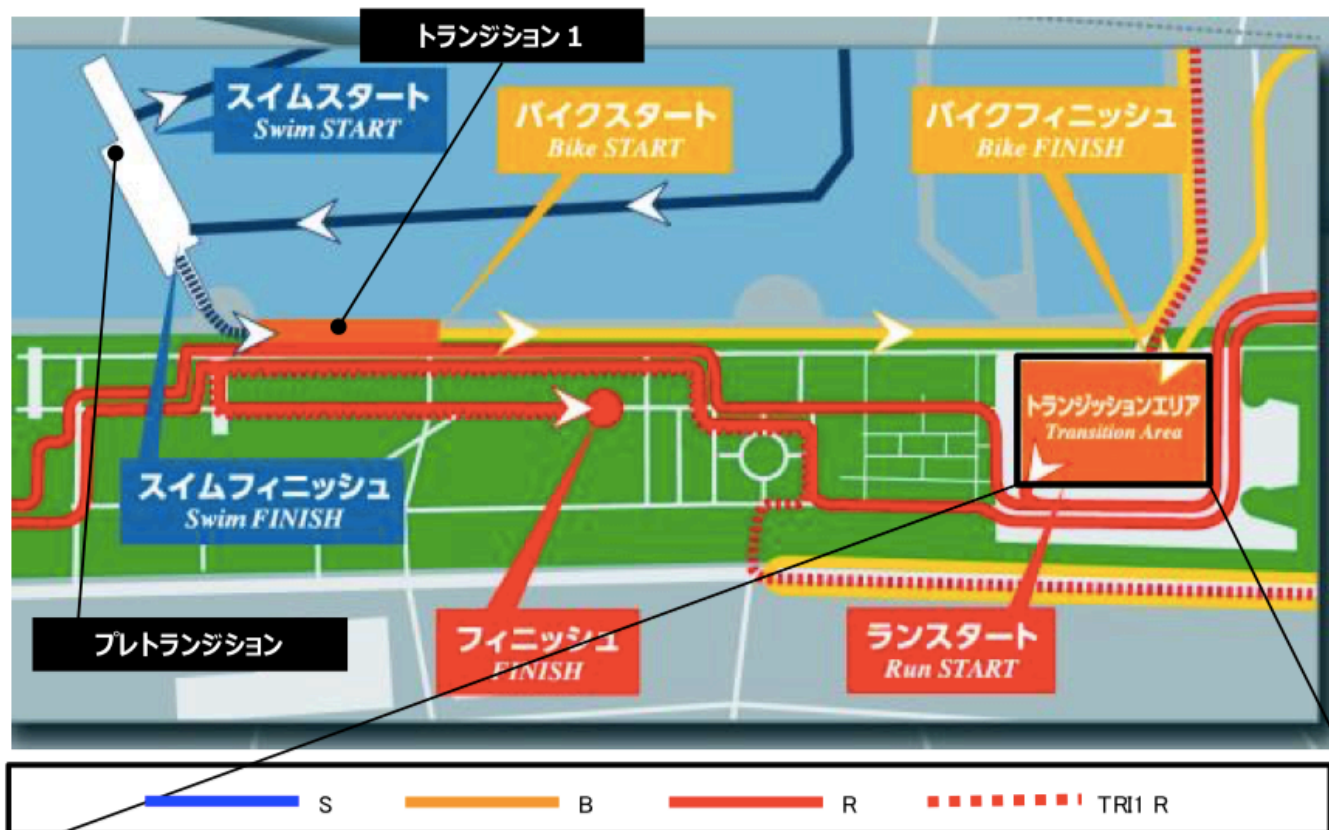
配置	役割	人数
全体監視	チーフ、サブ、記録	5
① Aグループエリア監視（エイジパラT 2 兼務）	チーフ、スタッフ	9
② Bグループエリア監視		
③ Cグループエリア監視		
④ Dグループエリア監視（エイジパラT 1 兼務）		
⑤ スイムフィニッシュ競技者へのエリア内誘導	—	1
⑥ ランスタート競技者へのランコース誘導	—	1
⑦ バイク乗降車ライン監視（エイジパラ兼務）	チーフ、スタッフ	4
⑧ 入場チェックイン専用（公園通り側）監視 入退場（氷川丸側）出入口監視	チーフ・スタッフ	5
⑨ リレー・スキップ	スタッフ	3
合計		28

### 3. トランジションエリアと TO の配置図



**トランジションエリア内は選手以外立ち入り禁止**

#### 4. パラトランジションT1 & T2の位置



## 業務詳細

### 1. 大会前日（18日）の確認事項

#### バイク預託

- 預託場所は、山下公園トランジションエリア
- 開場ゲートは、入退場（氷川丸側）ゲート
- 開門時間：15：00 閉門時間：19：30
- **トランジション1：14：30～17：00**
- **トランジション2：17：00～19：30**
- スタッフは以下の通り3カ所のいずれかに分かれて配置される

ポジション
1. 全体監視
2. バイク受付チェック
3. バイクラック誘導

- 一度預託したバイクは、レース終了後までピックアップできない
- 但し、タイヤの空気注入やセッティングのための入退場は翌朝許可する
- 預託はバイクとヘルメットのみ（他の用具は受け取らない）
- ヘルメットを忘れた競技者には、レース番号を控え、翌朝自己申告してもらう
- エイジパラはハンドサイクル、レース用車椅子、バイクおよびタンデムバイクを預託する（T1バイクは翌朝移動する）
- 閉門後、預託バイク数を確認する

#### バイク・チェックイン（受付）

- 入場口でリストバンドの提示を求め、競技者であることを確認する
- 検査は、**二人一組**で行う
- 検査項目：指差し確認で、**レースナンバー、ヘルメット、ハンドル、ブレーキ、ホイール、ボトル + 備品**（ベル、反射板、スタンド等を確認）
- **レースナンバーシール**：バイク用（両面から確認できること）およびヘルメット用（3枚）を確認する
- **ストラップ**：競技者にヘルメットを装着してもらって確認
- バイクタイプの確認（トライバイクとロードバイクのみ、それ以外はチーフと確認）
- エイジパラのバイクチェックはパラ担当者が行う

**トランジションエリア内は選手以外立ち入り禁止**



## バイク・セッティング

- バイクをラックにかける向きに注意する（図 1、2 参照）
- ヘルメットのストラップ（必ず外しておく）
- ラックへの**マーキングは禁止**（テープを貼る、衣類やウェットスーツをかける、地面にタオルをテープで貼るなど）
- その他用具のはみ出しは修正する



### バイクラックへの自転車のかけ方

バイクラックに貼ってあるレースナンバーシールを正面に見て手前にハンドルが来るようにサドルをバイクラックにかけます。



図 2

**トランジションエリア内は選手以外立ち入り禁止**

## 2. 大会当日（19日）の確認事項

### 各パートの基本業務

**ゲート監視**（配置番号 ⑧）：開門時間（6：00～10：15）

- ・ 入場規制に基づき、トランジションエリア内への入場を厳格にチェックする
- ・ 必ずリストバンドの提示を求め、競技者であることを確認する
- ・ 当日バイク・チェックインの場合は、預託時同様バイク&ヘルメットチェックを行う
- ・ バイク・セッティング時間はグループ毎に異なるのでスケジュール表で確認する
- ・ 入退場（氷川丸側）ゲート監視担当者：最終ゲート閉鎖時間の目安は10時15分。担当業務終了後は各々「リレーゾーン」、「エリア内監視」の応援として随時移動する
- ・ 入場専用（公園通り側）ゲート監視担当者：最終ゲート閉鎖時間の目安は10時15分。担当業務終了後は「エリア内監視」の応援として随時移動する

**エリア内監視**（配置番号 ①、②、③、④）

- ・ 競技規則を遵守した公平で安全なトランジション環境を指導・監視
- ・ 確認事項：ラックの掛け方、ヘルメットのストラップ（必ず外すよう指導）、ラックのマーキング禁止など
- ・ セッティング完了後、競技者に対しスイム会場への誘導、忘れ物（スイムキャップやゴーグルなど）がないか声掛けをする
- ・ 特にエイジパラ（Aグループが担当）は、セッティング終了時間からスイム召集時間（各ウェーブのスタート40分前からの15分間）まで時間があまりないので、状況に応じて②、③、④の担当者はサポートに回る
- ・ **Aグループ**：エイジパラのバイクフィニッシュとAグループのバイクスタートが重なる時間帯（8：50～9：20ごろ）は、選手交錯・干渉が生じないように安全な誘導に努める

**バイク乗降車ライン監視**（配置番号 ⑦）

- ・ 競技規則を遵守したバイクの乗降車を指導・監視する業務
- ・ 安全に乗降できるよう乗降車ライン（ゾーン）の設営を行う（審判長、技術代表、パートチーフで最終確認をする）
- ・ 降車の場合はラインの十分手前で行うよう指示する
- ・ ルール違反した競技者には、「ストップ&ゴー」ルールを適用する
- ・ バイク周回間違えの競技者は、同じコース内でUターンをさせず、乗車コースから再侵入するよう指示する
- ・ TR2～6（バイク及びタンデムバイク使用）の競技者は、乗車ラインを超えてから乗車するよう指示

### 誘導担当（配置番号：⑤、⑥）

- 各担当者は、安全に競技遂行できるよう設営を行う
  - 特に、他の競技者との交錯防止を図るようにする
- ⑤： ランスタートする競技者との交錯防止のためコースを区分する
- ⑥： スイムフィニッシュする競技者との交錯防止のためコースを区分

### エイジパラのバイク乗車ライン監視（Dグループ2名）

- エイジパラの乗車ライン監視（7：15～7：50）はT1で実施（6項参照）
- TR1（ハンドサイクル使用）の競技者：乗車ライン手前で「ストップ&ゴー」

### その他

- 昼食は他メンバーと連絡を取りながら自主的に取る
- TA内のゴミ拾い（基本無いはずだが）も随時やっておくと競技終了後の片付けが早く終わる

### 前明きファスナーユニフォームの対応について

選手から質問を受けた場合、「詳細は競技規則第39条をご確認ください。前面ファスナーは禁止されています。発見した場合は、ペナルティを科する場合があります。」と回答をお願いいたします。

実際に競技中に前あきファスナーの選手を見つけた場合、完全に閉めている場合は黙認ください。下がっている選手を見つけた場合、トランジション、ランなど選手を停止させても安全上問題ない場合は、選手を強制停止させ、ファスナーを完全に閉めさせるようお願いいたします。バイクの場合は、可能であれば、口頭で注意をお願いいたします。

なお、TOの警告に従わない選手、抗議をする選手がいた場合は、HRの海野さんに連絡をお願いいたします。ペナルティを科すことを検討します。

---

**交通規制解除は13：10／12：55に全バイク競技を終了**

---

### 3. 情報管理について

- 競技運営をスムーズにし、競技中のトランジションエリア内外をより効率的に行うために情報管理者を1名任命する
- 収集する情報は**DNS**、**リタイア**した競技者、及び各競技の**最終競技者**とする
- **DNSの確認**
  - ✓ 各グループエリアを閉鎖した時点でセッティングされていないバイクラックのレースナンバーシールの上から情報管理者と各エリアグループのスタッフが「**DNS**」のシールを貼って記録する
- **スイムをリタイアした競技者の確認**
  - ✓ スイムパートより各グループ（A～D）のリタイアした競技者のレースナンバーをテキストメール（ライン）で受信する（ネオシステムとの共有情報であることを確認する）
  - ✓ リレーについては無線で受信する
  - ✓ 各グループの最終競技者を確認した後、バイクスタートしないバイクラックのレースナンバーシールの上から情報管理者と各エリアグループのスタッフが「SWIM RETIRE」のシールを貼って記録する（スイム直前でリタイアした競技者も「SWIM RETIRE」として管理し、後でネオシステムと確認する）
  - ✓ アンクルバンド未装着の競技者をバイク競技に進めないよう注視する
- **バイクをリタイアした競技者の確認**
  - ✓ バイクパートより各グループ（A～D）のリタイアした競技者のレースナンバーを無線で受信する
  - ✓ 各グループの最終競技者を確認した後、ランスタートしないバイクラックのレースナンバーシールの上から情報管理者と各エリアグループのスタッフが「BIKE RETIRE」のシールを貼って記録する
  - ✓ アンクルバンド未装着の競技者をバイク競技に進めないよう注視する
- **各カテゴリー（エイジパラ、スタンダード、スプリント）の最終競技者スタート（バイク・ラン）の確認と報告**
  - ✓ スイム（バイク）パートより、各カテゴリーの最終競技者のレースナンバーを無線で受信→バイク（ラン）スタート確認後、バイク（ラン）パートに最終競技者のレースナンバーを**情報管理者が無線で連絡**する
  - ✓ なお、エイジパラT R I 1の選手については、ランスタート後、レースナンバーをパラ担当に連絡する（Aグループのスタッフが対応）

#### 4. 競技者に対する注意事項

- 前空きファスナータイプのウェアは禁止（万が一発見した場合には、ファスナーを上げるよう告げる）
- ヘルメットのストラップは、スタート時はバイクラックからバイクを外す前に締め、フィニッシュ時はバイクラックにバイクを掛けてから外す
- ストラップについて違反している競技者に対しては、一旦完全停止させ（前に立つなどして）ストラップを装着してから再スタートさせる
- トランジションエリア内でのバイク乗車は禁止
- レースナンバーは、バイク時はうしろ、ラン時は前に装着するよう指示
- 競技中にヘッドホンやビデオカメラ等の装着は禁止
- 携帯電話、スマホは所持可能であるが、ポケット等に収納するよう指示する
- TOスタッフは競技者に聞こえるようトラメガを使用するか、声を大きく出してしっかり伝えるよう心がける

#### 5. 競技終了後の確認事項

##### バイク・ピックアップ

バイク・チェックイン		バイク・セッティング時間	バイク ピックアップ
グループ（スタート時間）			
エイジパラ（7：15）		～ 6：30	12：50 ～ 15：10
Aグループ（8：00、05、10）	6：00	～ 7：15	
Bグループ（9：00、05、10）		～ 8：15	
Cグループ（10：00、05、10）		～ 9：15	
Dグループ（11：00、05、10、15、20）		～ 10：15	

- 最終競技者がランスタート後、全グループ一斉にバイク・ピックアップを開始
- よりスムーズな引取りを図るため、入退場ゲートを1ヶ所増設（前日に増設位置を確定し、当日朝までに周知する）
- 引取りの際は、バイク・ヘルメットに貼ってあるレースナンバーシールとリストバンドを照合する
- バイク・ピックアップ時間前にピックアップ希望の申し出があった場合の対応 →（競技者が怪我等で病院に搬送された、競技者のご家族に緊急事態が発生した、など）
- リタイアした競技者に対しては原則許可しないが、各チーフ（TO）立ち会いのもと特別に許可する場合もある

## その他

### 1. 備品一覧

1	投光器（2台）	大会前日の預託時に使用
2	無線機（5台）	TO配置リスト参照（3項）
3	トラメガ（6個）	誘導、リレー召集時、乗降車エリア
4	設営用マット	バイク乗降車ライン（ゾーン）用
5	養生マット&両面テープ	エリア内の段差を埋めるために使用
6	紅白旗（4本）	乗降車ライン担当者
7	白・黄テープ（各4本ずつ）	
8	結束バンド（1束200本）+ニッパー5本	案内板用
9	予備アンクルバンド	リレー時のスキップスタート用
10	輪ゴム	アンクルバンド用
11	白紙レースナンバー（ネオシステムさん次第）	ヘルメット・バイク用含む
12	ゴム紐（18本）+	レースナンバー用
13	黒マジック（2本）	
14	空気入れ（2本）	
15	ボディナンバーシール予備（一式）	
16	工具セット（一式）	六角レンチやドライバーなど基本工具
17	DNS、SWIM RETIRE、BIKE RETIRE のシール（情報管理者を中心に随時貼る）	

\* エイジパラ（T2）の機材はパラ担当者が準備する

### 2. 案内板の設置

更衣室（男女1枚ずつ）	リレーゾーン（和英表記、2枚）
選手以外立入禁止（和英表記、6枚）	減速（和英表記、2枚）
バイク乗降車位置（和英表記、2枚ずつ）	A、B、C、D（各2枚ずつ）
バイク引取り開始予定時間及び閉鎖時間：12:50～15:00（6枚）	
フラッグ（10本：入退場ゲートの位置を視認しやすくするため、スポンサーフラッグで可）	

### 3. 参加人数の内訳

カテゴリー	性別	スタートリスト
オリンピック	男子	1068 人
	女子	174 人
スプリント	男子	246 人
	女子	51 人
リレー	—	120 人 (40チーム)
パラトライアスロン	—	45 人 (ガイド含む)
	<b>合計</b>	<b>1704 人</b>

\* スタートリストに基づく人数

### 4. カテゴリー別イベント詳細

<b>スタンダード</b> 51.5Km	スイム：1.5km/山下公園前海域 (0.75km×2周回) バイク：40Km/山下公園～新山下方面 (6.6km×6周回) ラン：10Km/山下公園～山下ふ頭～象の鼻パーク (4km×2.5周回)
<b>スプリント</b> 25.75Km	スイム：0.75km/山下公園前海域 (0.75km×1周回) バイク：20km/山下公園～新山下方面 (6.6km×3周回) ラン：5km/山下公園～山下ふ頭～象の鼻パーク (4km×1.25周回)
<b>リレー</b> 51.5Km	スイム：1.5km/山下公園前海域 (0.75km×2周回) バイク：40Km/山下公園～新山下方面 (6.6km×6周回) ラン：10Km/山下公園～山下ふ頭～象の鼻パーク (4km×2.5周回)
<b>TRI1</b> 25.75Km	スイム：0.75km/山下公園前海域 (0.75km×1周回) バイク：20km/山下公園～新山下方面 (6.6km×3周回) ラン：5km/山下公園～山下ふ頭 (5km×1周回)
<b>TRI2-6</b> 25.75Km	スイム：0.75km/山下公園前海域 (0.75km×1周回) バイク：20km/山下公園～新山下方面 (6.6km×3周回) ラン：5km/山下公園～山下ふ頭～象の鼻パーク (4km×1.25周回)

## 別紙A : 大会当日の流れ

カテゴリー	グループ	スタート	ウェーブ	カテゴリー	アイテムカラー	レースナンバー						
エイジバラ	TRI	7:15	TRI	TRI-S	ブルー	0001						
				TRI-1	レッド	11-						
				TRI-2	イエロー	21-						
				TRI-3		31-						
				TRI-4		41-						
				TRI-5		51-						
				TRI-6	グリーン	61-						
				GUIDE	ホワイト	GUIDE						
スタンダード男子	A	8:00	1	M40-49	パープル	1001-						
		8:05	2		ブルー	1201-						
		8:10	3		オレンジ	1401-						
	B	9:00	4	M-19	レッド	2001-						
				M20-24								
				M25-29								
		9:05	5	M30-34	イエロー	2201-						
		9:10	6	M35-39	グリーン	2401-						
	9:15	7	M55-59	ホワイト	2601-							
	C	10:05	8	M50-54	パープル	3001-						
				M50-54 M60-64 M65-69 M70-74 M75-79 M80-	ブルー	3201-						
		10:10	9									
								10:15	10	F40-	オレンジ	3401-
										F-39	ホワイト	3601-
								10:20	11	リレー (女子)		3701-
	リレー (混合)	3711-										
リレー (男子)	3731-											
スタンダード女子												
リレー												
スプリント女子	D	11:10	12	女子	イエロー	101-						
11:15		13		M45-49	グリーン	201-						
				M60-69								
				M70-								
11:20		14	M40-44	ホワイト	301-							
11:25		15	M50-59	パープル	401-							
11:30		16		M-19	ブルー	501-						
				M20-29								
	M30-39											
スプリント男子												



**別紙B : エイジパラトライアスロン・スタートリスト**

CAT.	NO	氏名 (姓)	CAT.	NO	氏名 (姓)
TRI-S	1	Couture Stephan (Chloe)	TRI-6	61	三浦 健二
TRI-1	12	村田 成謙	TRI-6	62	中田 鈴子
TRI-1	13	樋栄 聖	TRI-6	63	大久保 篤志
TRI-2	21	安井 正文	TRI-6	64	長井 敬二
TRI-3	31	山田 聡	TRI-6	65	福場 秀和
TRI-3	32	朝野 由貴	TRI-6	66	高橋 勇市
TRI-3	33	阿部 尊治	TRI-6	67	鈴木 慶子
TRI-3	35	窪山 信吾	TRI-6	68	山田 陽介
TRI-4	41	渡辺 聡太郎	TRI-6	69	白江 淑浩
TRI-4	42	牧田 真一郎	TRI-6	70	中崎 美幸
TRI-4	43	乾井 紀英	TRI-6	71	秋葉 茂
TRI-5	51	金子 司	TRI-6	72	檜木 亮太
TRI-5	52	眞田 真実	TRI-6	73	平山 健太郎
TRI-5	53	山上 翔太郎	TRI-6	74	鹿沼 由理恵
			TRI-6	75	中澤 隆

## 別紙C : 大会スケジュール

## 2019年5月19日 (日)

時 間	プログラム	会場
05:00-20:00	LOCオフィス	ホテルモントレ (あじさい・いちよう)
05:00-20:00	メディアセンター/メディア登録	ホテルモントレ (ケンジントン)
06:00-15:10	トランジションオープン/クローズ	山下公園 (トランジションエリア)
06:00-15:00	メカニックサービス	山下公園
06:30-15:00	荷物預り	山下公園
06:55-	エイジパラ スタートセレモニー	山下公園 (スタートエリア)
07:00-	交通規制開始	各コース
07:15-	エイジパラ競技	各コース
07:20-	エイジスイムチェックイン	山下公園 (スイムコース)
07:30-	エイジ スタートセレモニー	山下公園 (スタートエリア)
07:45-	スイムウォームアップ	山下公園 (スイムコース)
08:00-	エイジグループ競技	各コース
12:55	全バイク競技終了	
13:10	交通規制解除	各コース
14:00	表彰式	山下公園 (表彰ステージ)
15:00-17:00	フェアウェルパーティー (エイジ)	ホテルモントレ (ピクトリア)

## 別紙D : コースマップ

### エイジグループ



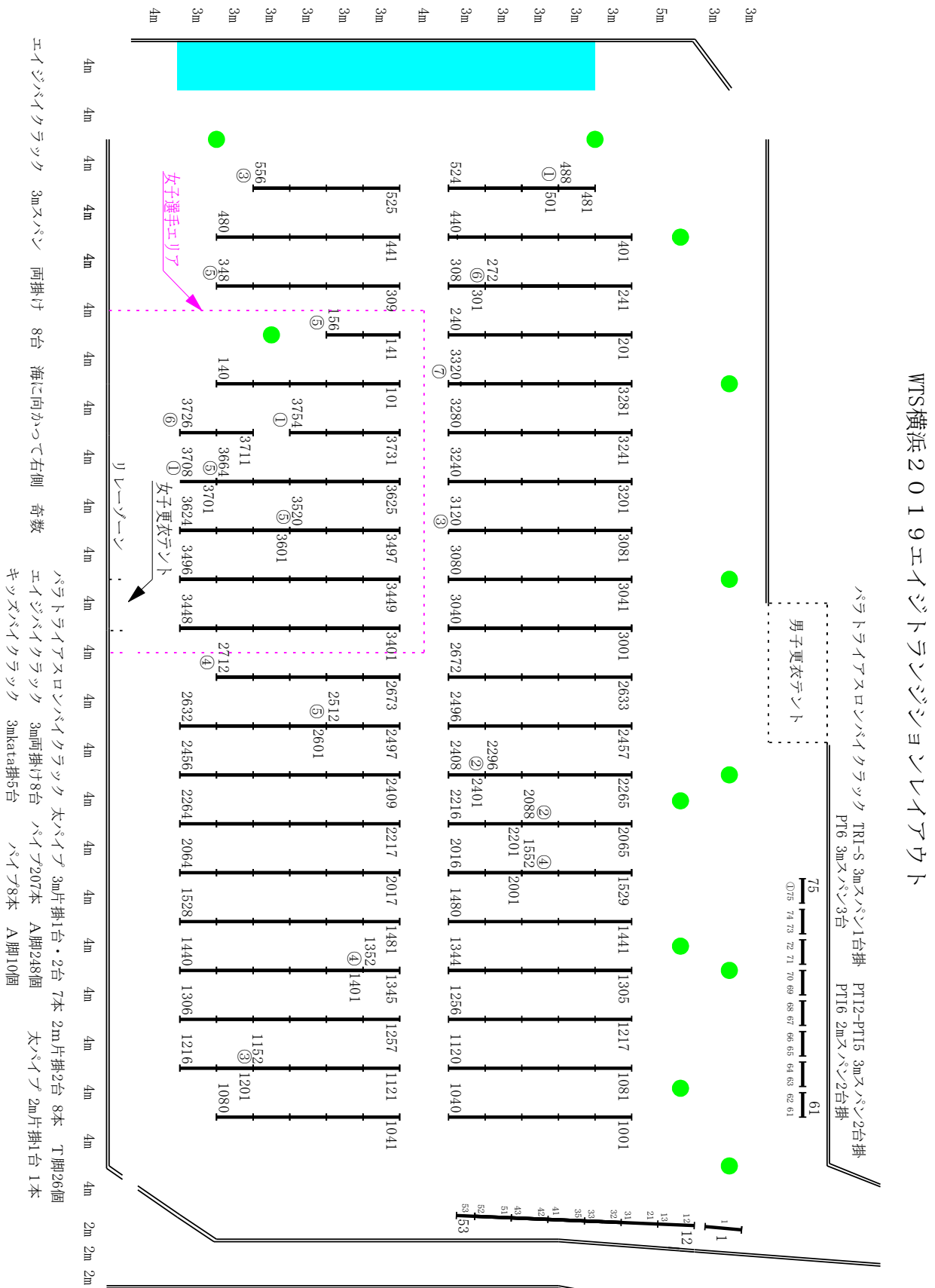
## パラトライアスロン TR1



## パラトライアスロン TR 2~6



別紙 E : トランジションエリアのレイアウト



WTS横浜 2019 エイジトランジションレイアウト