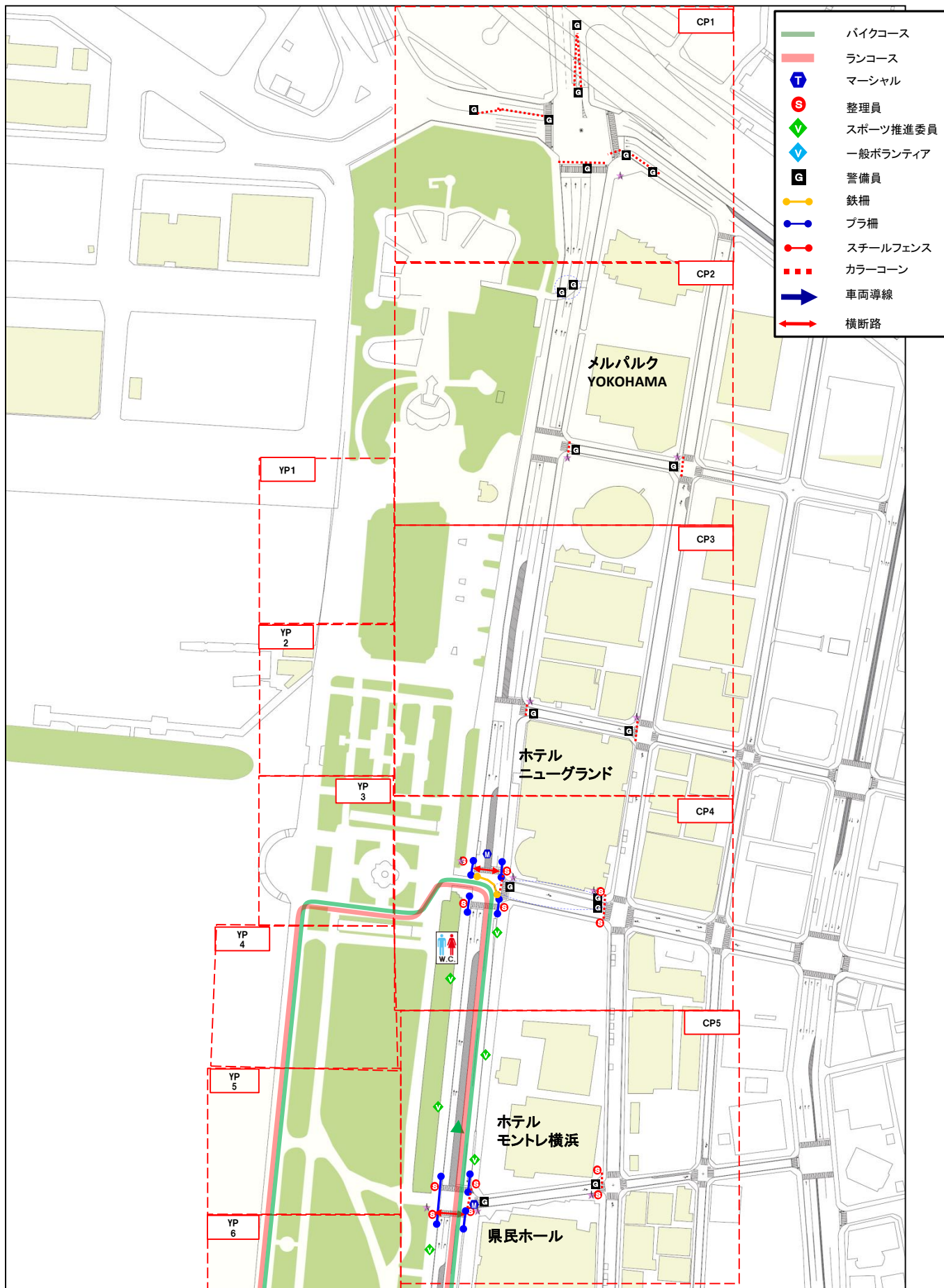


設営転換マニュアル

～山下公園内～

【エリートパラトライアスロンの部】
【エリートの部】

2019/4/23



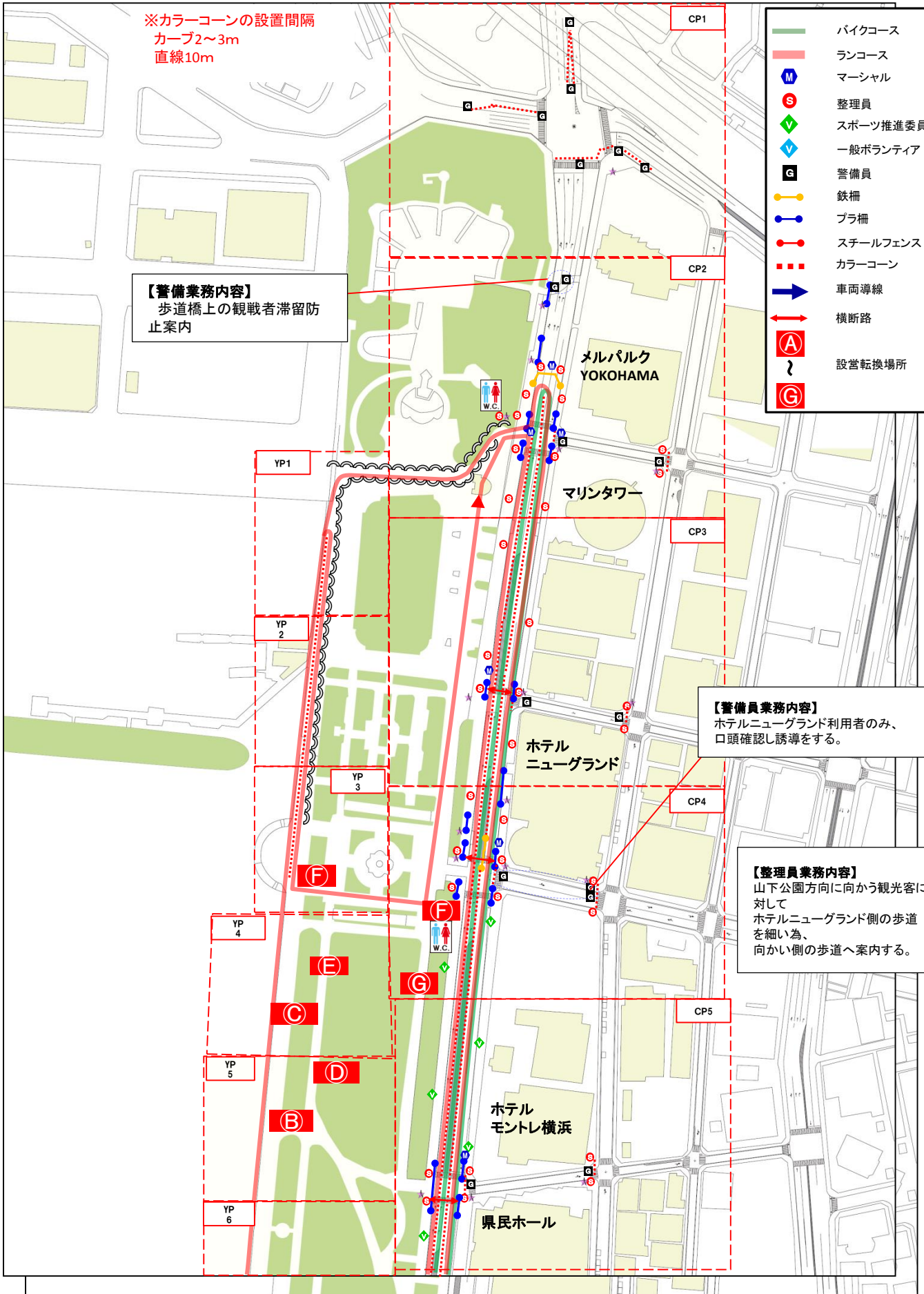
※カラーコーンの設置間隔
カーブ2~3m
直線10m

【警備業務内容】
歩道橋上の観戦者滞留防止案内

【警備員業務内容】
ホテルニューグランド利用者のみ、
口頭確認し誘導をする。

【整理員業務内容】
山下公園方向に向かう観光客に
対して
ホテルニューグランド側の歩道
を細い為、
向かい側の歩道へ案内する。

- バイクコース
- ランコース
- M マーシャル
- S 整理員
- 緑 スポーツ推進委員
- 青 一般ボランティア
- G 警備員
- 鉄柵
- ブラ柵
- スチールフェンス
- カラーコーン
- 車両導線
- 横断路
- A 設営転換場所
- G 設営転換場所





- バイクコース
- ランコース
- M マーシャル
- S 整理員
- V スポーツ推進委員
- V 一般ボランティア
- G 警備員
- 鉄柵
- プラ柵
- スチールフェンス
- カラーコーン
- 車両導線
- 横断路
- A 設営転換場所
- G 設営転換場所

【横断指示】
 大さん橋方面を行き来する車両に対しての横断指示はマーシャルが行い、警備員が車両の誘導を行う。

【警備業務内容】
 大さん橋に向かう車両に対して通行証・口頭確認を行い誘導をする。

【警備業務内容】
 横浜港郵便局への車両の出入りあり。車両の誘導。

象の鼻パーク

横浜税関

神奈川県庁

横浜開港資料館

シルクセンター

産業貿易センター

県民ホール

A

YP 7

CP6

CP7

CP8

CP9

CP10

CP11

CP12

CP13

CP14

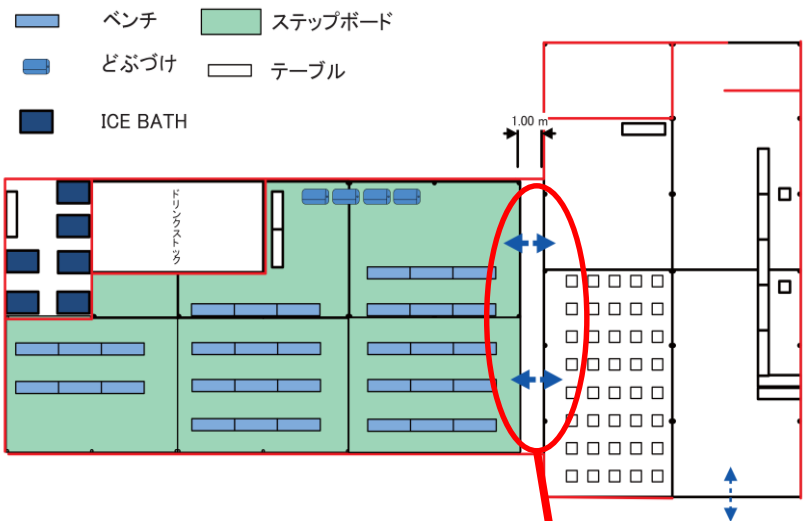
W.C.

W.C.

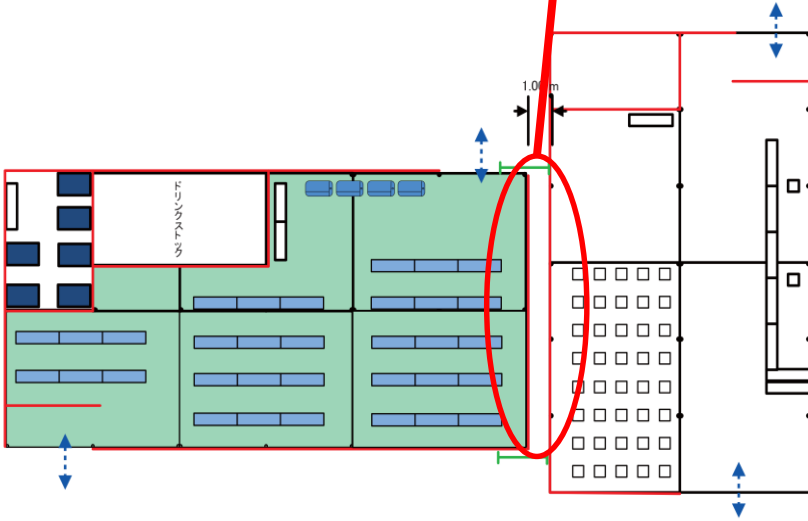
W.C.

W.C.

パラ
6:55~9:07



転換場所



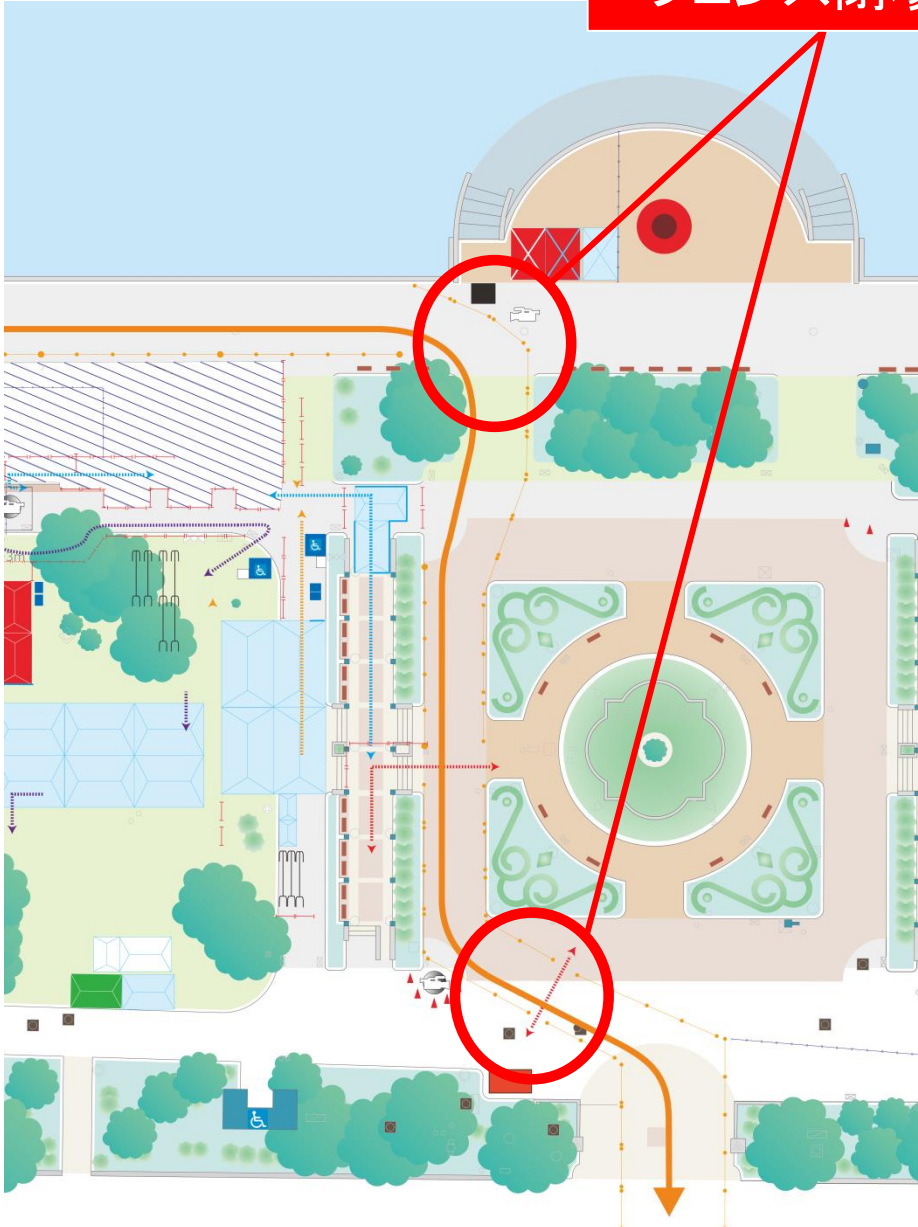
エリア	CP4-G
所轄	
担当	施工担当： セレスポ 大野
時間	【転換作業時間】 6:30前後 エリートパラ 受付終了後
業務内容	備品撤収（警備以外）
凡例	<ul style="list-style-type: none"> ベンチ ステップボード どぶづけ テーブル ICE BATH

特記事項

受付を全て終了した事を確認

パラ
6:55~9:07

フェンス閉場所



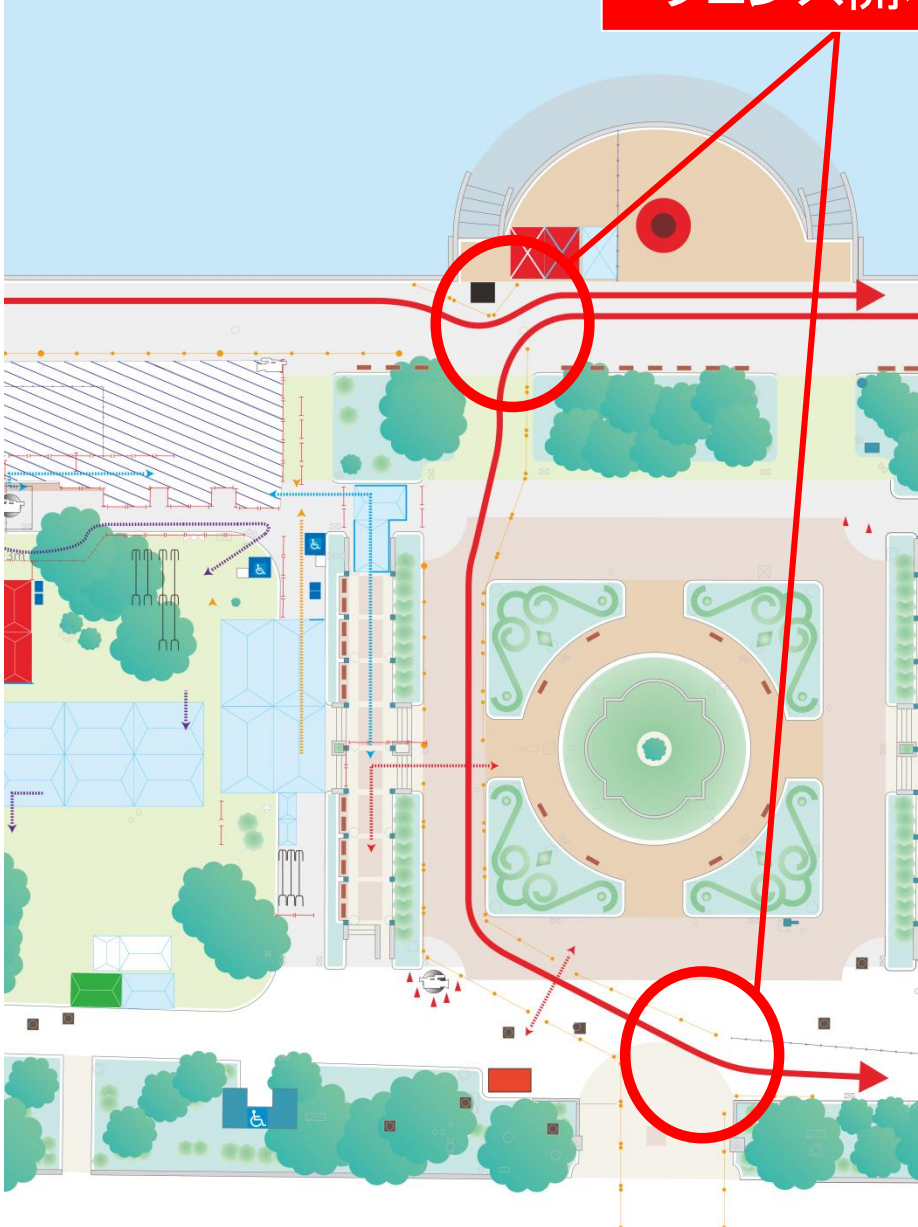
エリア	YP4-F
所 轄	
担 当	統括/指示：マーシャル 施工担当： セレスポ 大野 JEB：小澤 NHK：
時 間	【交通規制時間】 6：30～15：20 【フェンス開閉時間】 7：30前後 エリートパラバイク中 エリートパララン トップ集団 山下公園内IN
業務内容	フェンスOPEN
凡 例	<ul style="list-style-type: none"> --- 選手導線 --- 終了選手 --- メディア導線 --- 観戦者導線 ●— 鉄柵

特記事項

パラバイク中の転換になるので、選手との接触に注意。マーシャル（XX）との連携

パラ
6:55~9:07

フェンス開場所



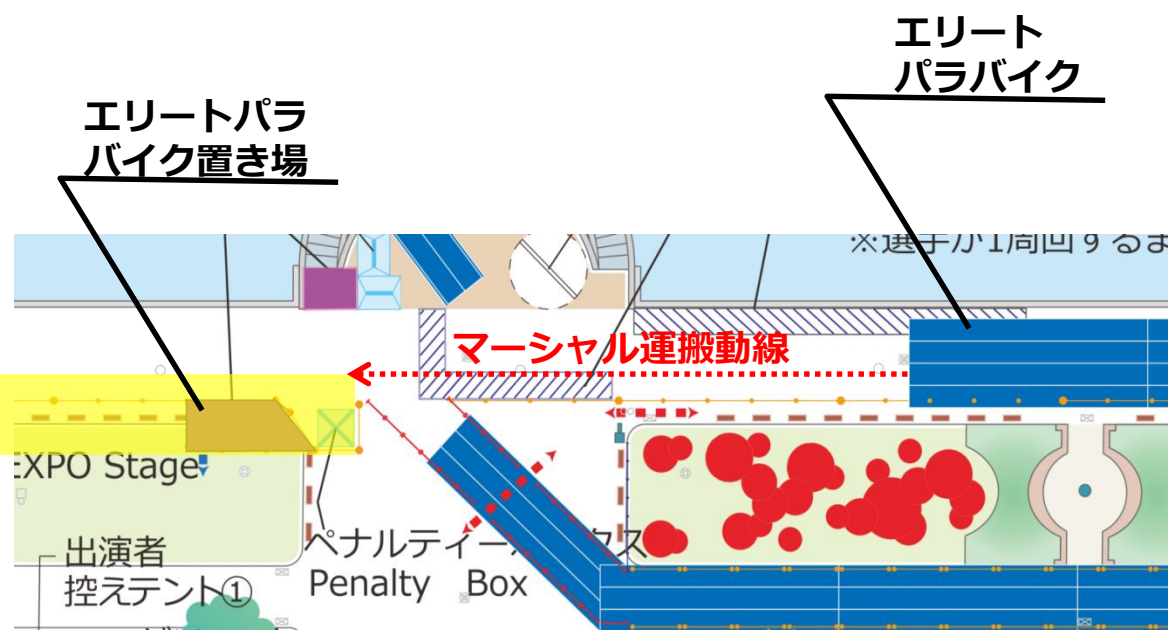
エリア	YP4-F
所 轄	
担 当	統括/指示：マーシャル 施工担当： セレスポ 大野 JEB：小澤 NHK：
時 間	【交通規制時間】 6：30～15：20 【フェンス開閉時間】 7：30前後 エリートパラバイク中 エリートパララン トップ集団 山下公園内IN
業務内容	フェンスOPEN
凡 例	<ul style="list-style-type: none"> --- 選手導線 --- 終了選手 --- メディア導線 --- 観戦者導線 ●--- 鉄柵

特記事項

パラバイク中の転換になるので、
選手との接触に注意。マーシャル（XX）との連携

パラ
6:55~9:07

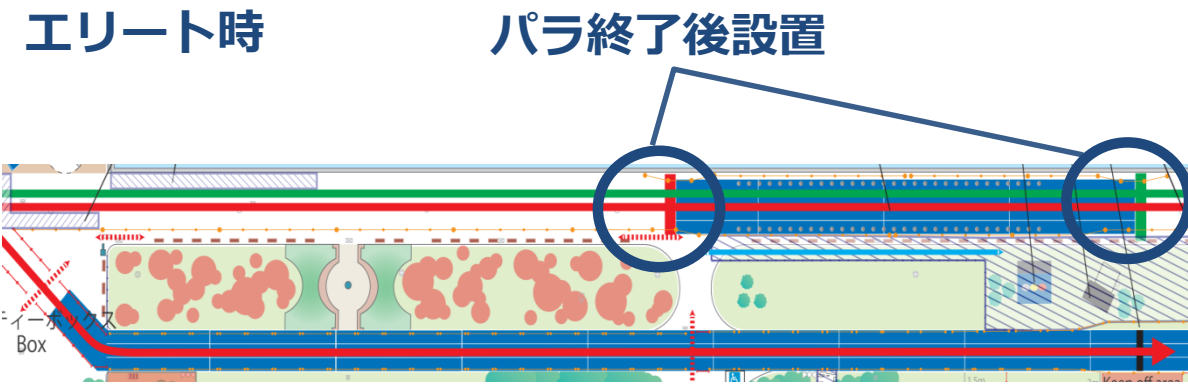
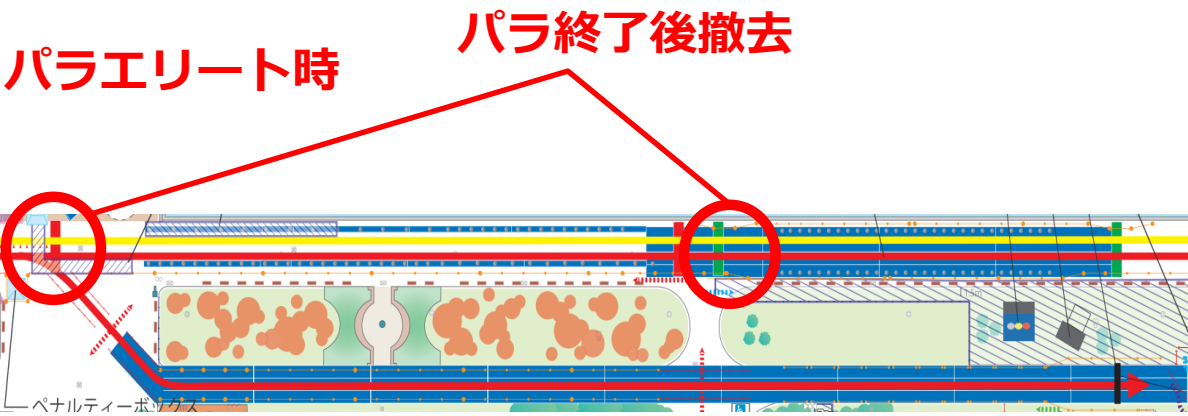
エリア	YP6-A
所轄	
担当	統括/指示：マーシャル 施工担当： （マーシャルの補助） セレスポ 森本
時間	【交通規制時間】 6：30～15：20 【バイク移動時間】 8：55～9：30 パラ競技終了後
業務内容	①バイク移動 ②バイクラック撤去 【詳細】 エリートパラバイクを バイク置き場まで移動 バイク移動終了後 セレスポチーム バイクラック撤去
凡例	<p>--- 転換時 マーシャル運搬導線</p> <p>--- 観覧者導線</p> <p>● 鉄柵</p>



特記事項

競技中の選手はコース上にいないか。

パラ
6:55~9:07



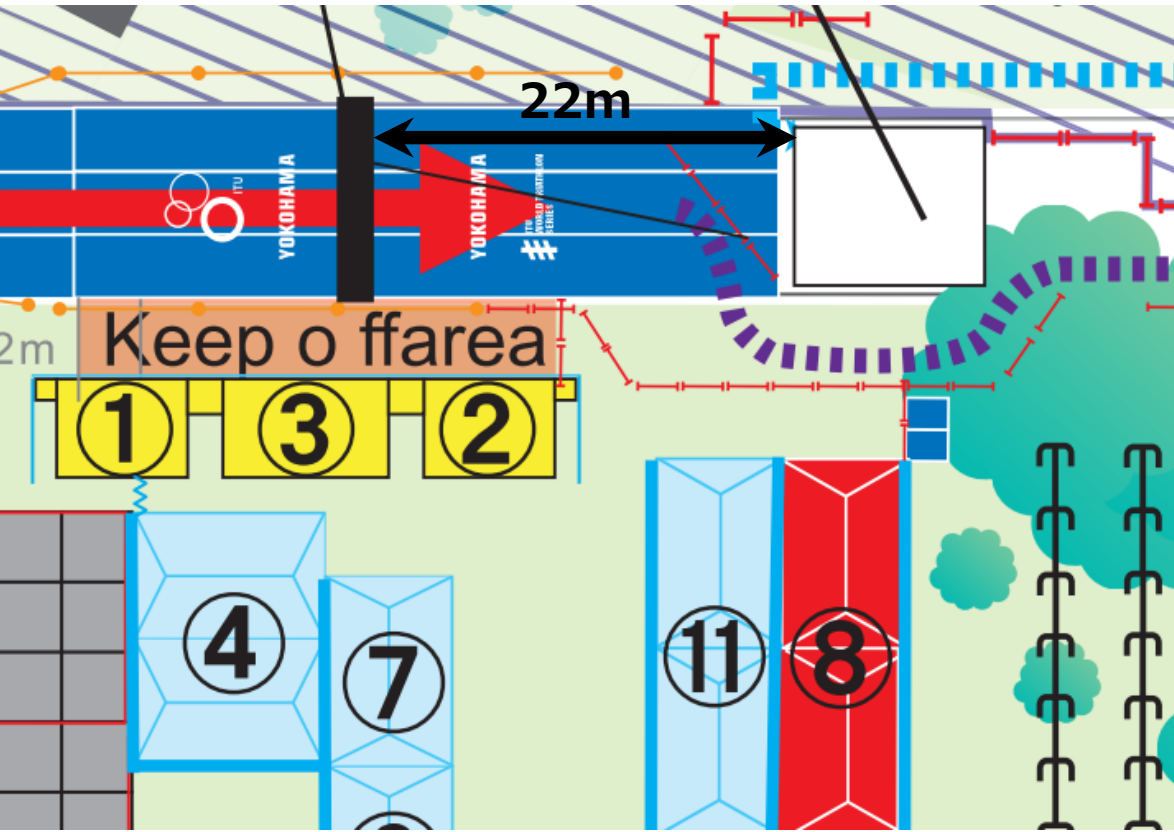
エリア	YP5-B
所轄	
担当	統括/指示：マーシャル 施工担当： (マーシャルの補助) セレスポ 森本
時間	【交通規制時間】 6:30~15:20 【マウント転換時間】 8:55~9:30 パラ競技終了後
業務内容	①パラ マウント デismount撤去 ②エリート マウント デismount設置
凡例	--- 観戦者導線 ●—● 鉄柵

特記事項

パラ選手が全員競技を終えているか。

パラ
6:55~9:07

エリア	YP4-E
所轄	
担当	施工担当： セレスポ 我満 NHK：
時間	【交通規制時間】 6：30～15：20 【ミックスゾーン転換時間】 9:00前後 パラ競技終了後
業務内容	カメラ台移動 【詳細】 FINISH LINEとの距離 パラ仕様 間 22m ↓ エリート仕様 間 15m
凡例	●—● 鉄柵



特記事項

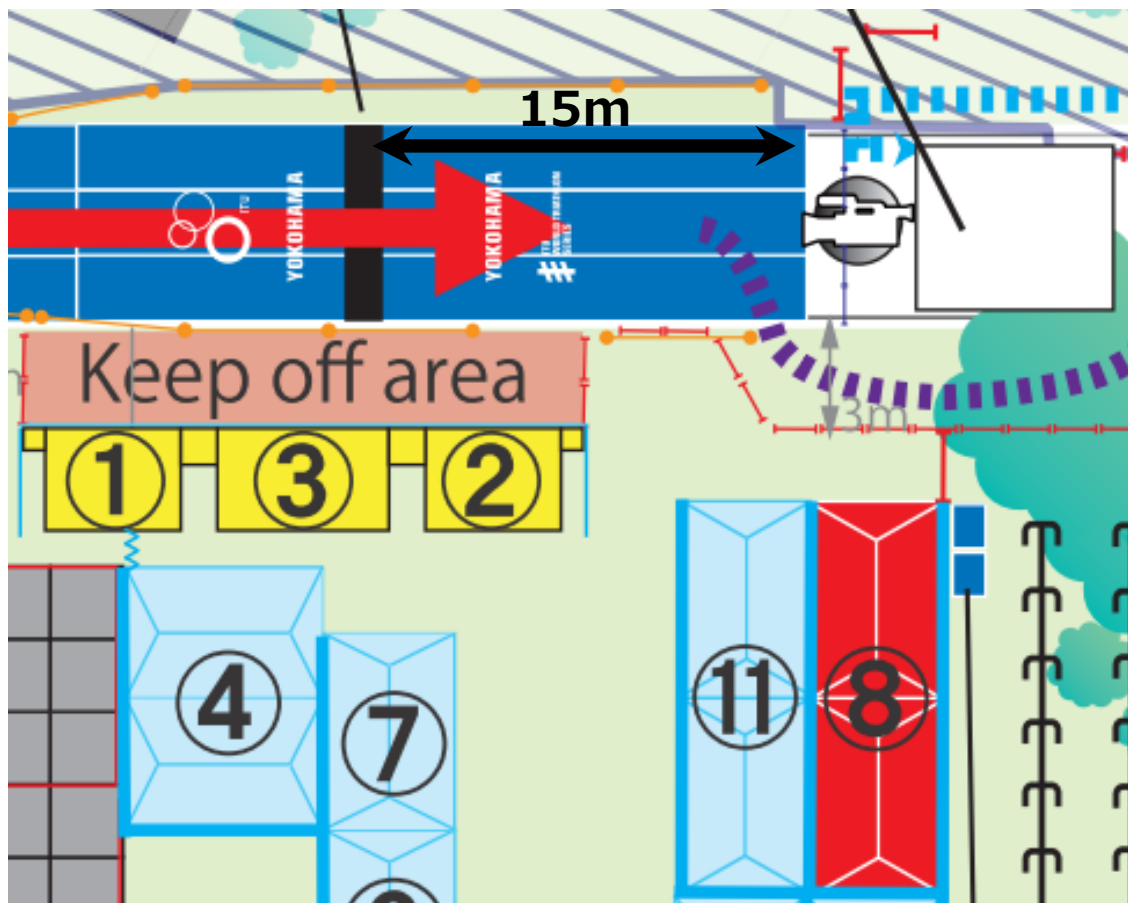
パラ選手が全員競技を終えているか。確認

エリート女子

10:06~12:00

エリート男子

13:06~15:00



エリア

YP4-E

所轄

担当

施工担当：
セレスポ 我満
NHK:

時間

【交通規制時間】
6:30~15:20

【カメラ台設置時間】
9:00 前後
パラエリート競技終了後

業務内容

カメラ台移動

【詳細】
FINISH LINEとの距離
パラ仕様 間 22m
↓
エリート仕様 間 15m

パラ終了後 7m
フィニッシュ側に寄せる

ミックスゾーン
フェンスも転換

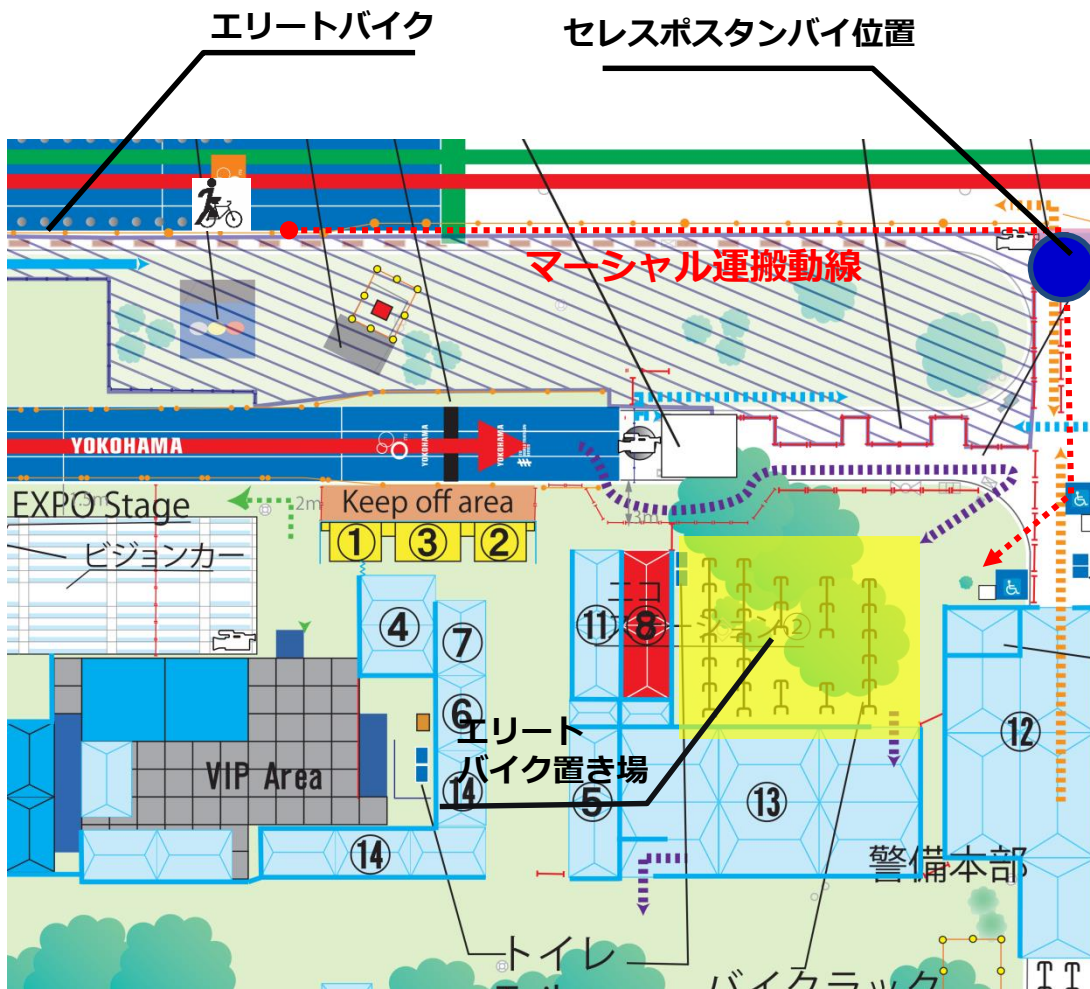
凡例

●—● 鉄柵

特記事項

パラ選手が全員競技を終えているか。

エリート女子
10:06~12:00
エリート男子
13:06~15:00



エリア

YP4-C

所轄

担当

統括/指示：マーシャル
施工担当：
(マーシャルの補助)
セレスポ 森本

時間

【交通規制時間】

6:30~15:20

【バイク移動時間】

11:30

エリート女子バイク
競技終了後

~

12:00

エリート男子

チェックイン前

まで

業務内容

エリートバイクを
バイク置き場まで移動

コース内は
マーシャルにて移動

↓

セレスポスタンバイ位置にて
マーシャルより受け取り

↓

コース外は
マーシャルとセレスポにて移動

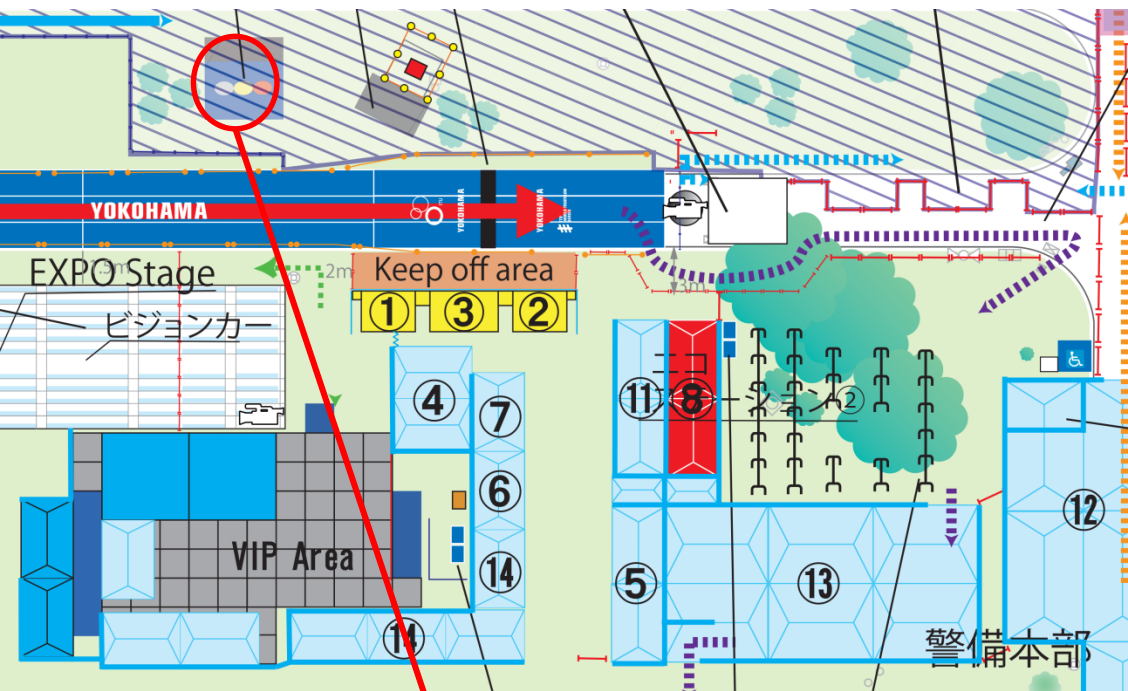
凡例

- 転換時
バイク運搬導線
- 選手導線
- 終了選手
- メディア導線
- 鉄柵

特記事項

基本コース内はマーシャルにて移動。
コース外はマーシャルとセレスポにて移動。

エリート女子
10:06~12:00
エリート男子
13:06~15:00



設置完成図

エリート時



特記事項

エリート男子選手が全員競技を終えているか。

エリア

YP5-D

所轄

担当

施工担当：
セレスポ 我満
NHK:

時間

【交通規制時間】
6:30~15:20

【メダルボード設置時間】
11:45~
エリート女子
競技終了後

14:40
エリート男子
競技終了後

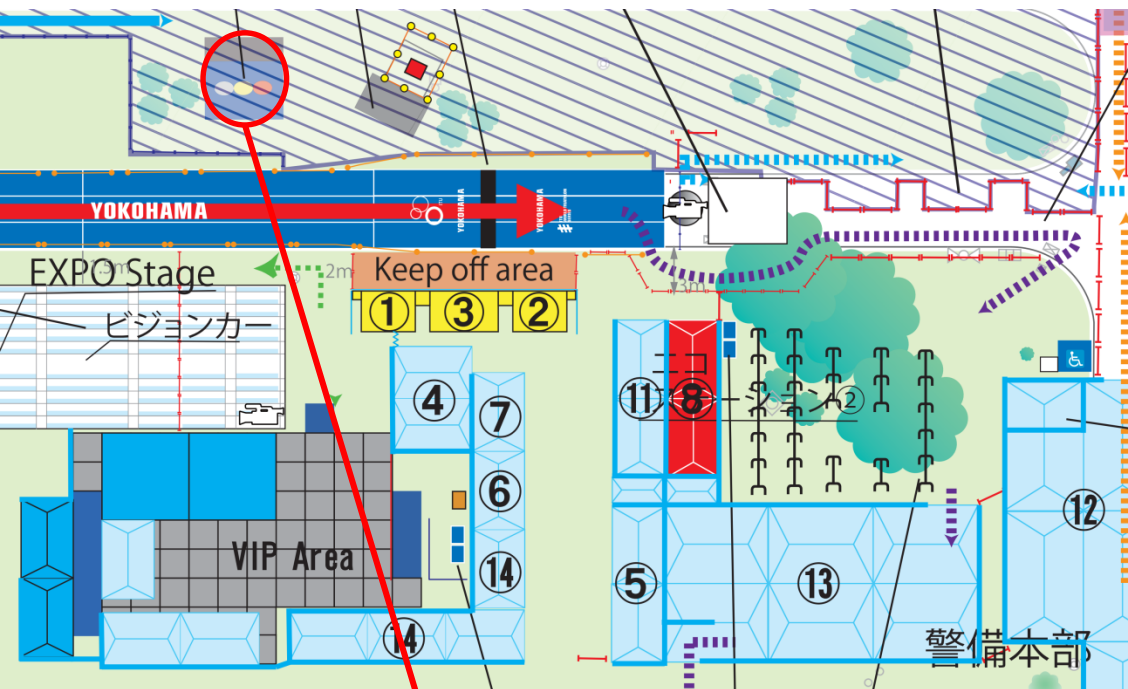
業務内容

11:45~
メダルボード立ち上げ
セレモニー終了後伏せる

凡例

- 選手導線
- 終了選手
- メディア導線
- 観戦者導線
- VIP導線
- 鉄柵

エリート女子
10:06~12:00
エリート男子
13:06~15:00



設置完成図



エリア	YP5-D
所轄	
担当	施工担当： セレスポ 我満 NHK:
時間	【交通規制時間】 6:30~15:20 【メダルボード設置時間】 15:15~ エリート男子メダルセレモニー 終了後に転換
業務内容	表彰台をパラ仕様 に転換
凡例	<ul style="list-style-type: none"> --- 選手導線 --- 終了選手 --- メディア導線 --- 観戦者導線 --- VIP導線 ●—● 鉄柵

特記事項

パラ選手が全員競技を終えているか。

設営転換マニュアル

～コース・公道～

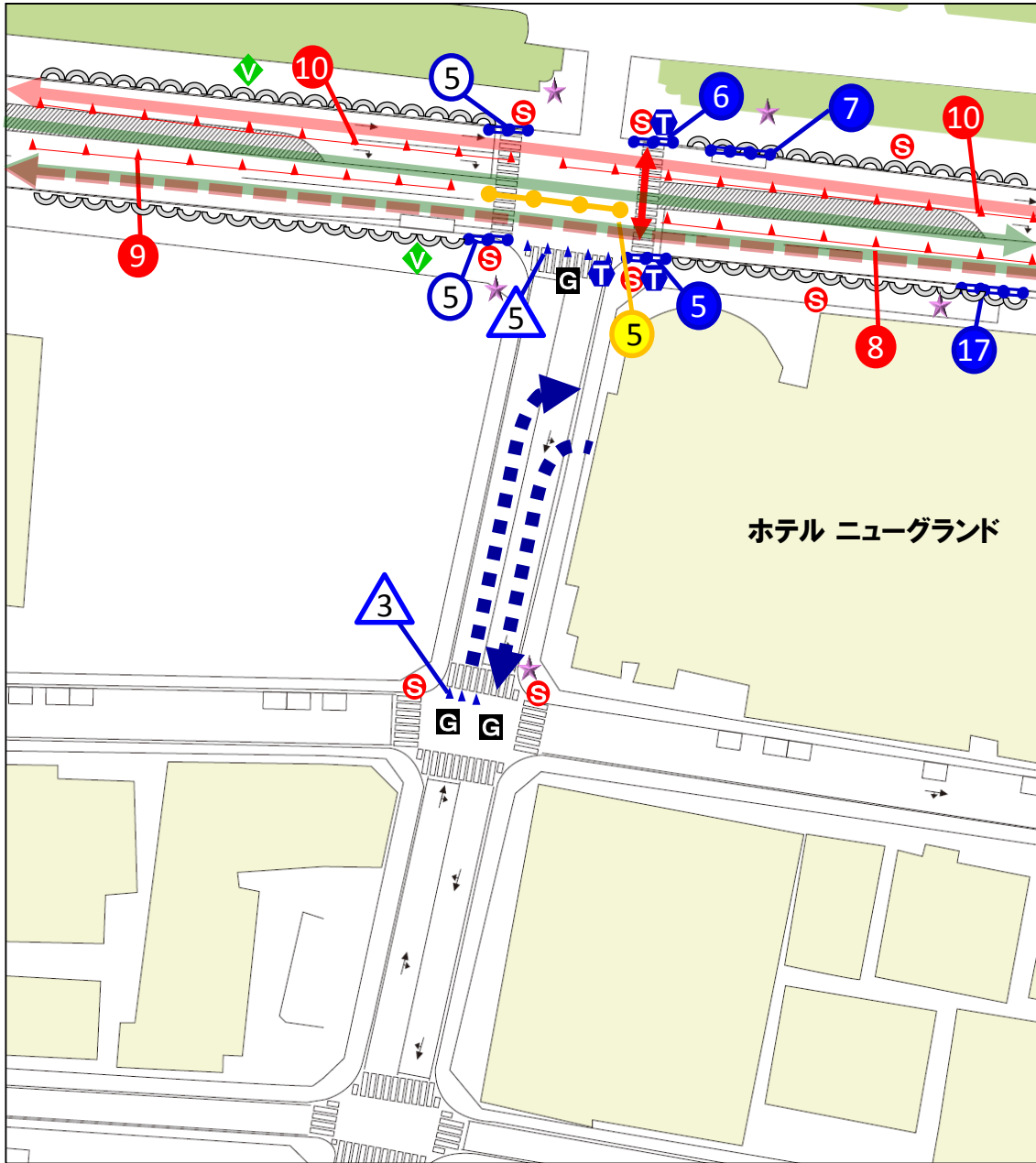
【エリートパラトライアスロンの部】

【エリートの部】

転換ポイント地点:パラトライアスロン終了後 備品撤収(警備以外)

パラ

6:55~8:55



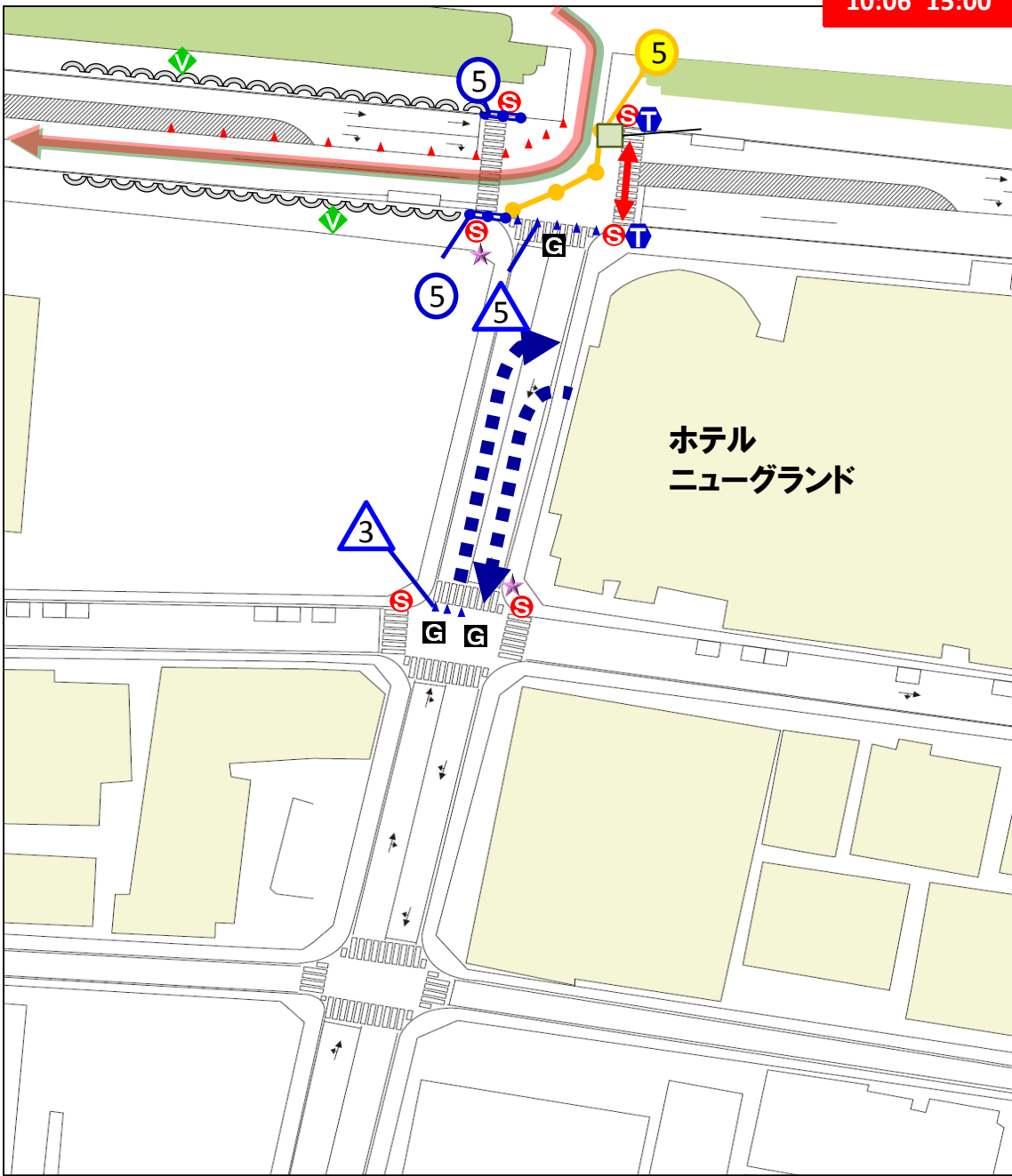
エリア	CP4
所 轄	加賀町警察署
担 当	JEB : 西田
時 間	【交通規制時間】 6 : 30 ~ 15 : 20
業務内容	【カラーコーン設置間隔】 直線は10m間隔 カーブは2m間隔
凡 例	<ul style="list-style-type: none"> バイクコース ランコース T マーシャル S 整理員 V スポーツ推進委員 G 交通警備 G 雑踏警備 鉄 柵 プラ 柵 競技用カラーコーン 規制用カラーコーン 車両導線 横断路 ローピング 備品置場 鉄柵の本数 (パラ終了後に転換) 競技用カラーコーン数 (パラ終了後に転換) プラ柵の本数 プラ柵の本数 (パラ終了後に転換) 規制用カラーコーン数

特記事項

...エリートパラトライアスロンPTWCランコース

転換ポイント地点: コース転換により、設置物の移動あり

エリート
10:06~15:00



エリア	CP4
所轄	加賀町警察署
担当	JEB: 西田
時間	
【交通規制時間】	6:30~15:20
業務内容	

【カラーコーン設置間隔】
直線は10m間隔
カーブは2m間隔

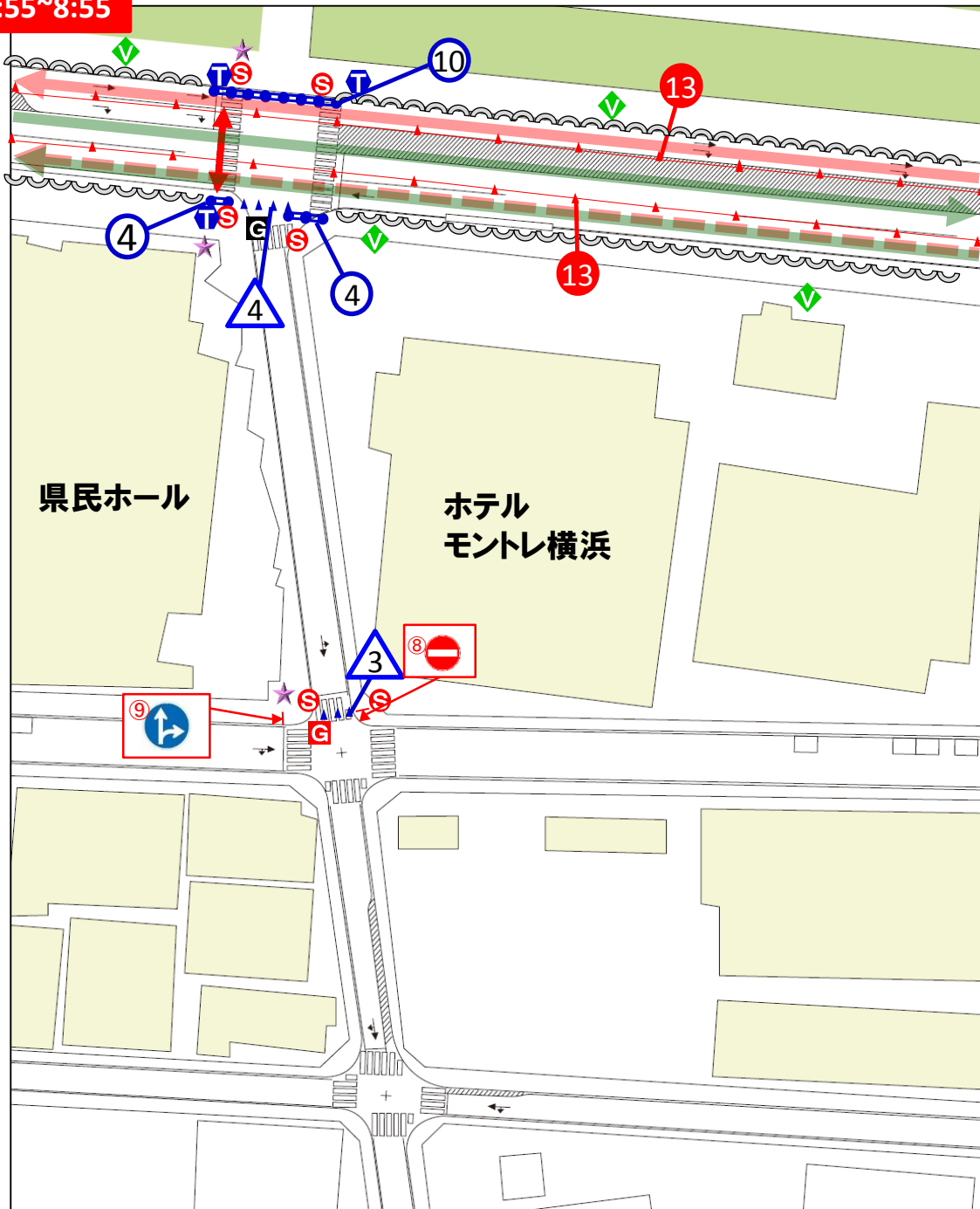
凡例	
	バイクコース
	ランコース
	マーシャル
	整理員
	スポーツ推進委員
	交通警備
	雑踏警備
	鉄柵
	ブラ柵
	競技用カラーコーン
	規制用カラーコーン
	車両導線
	横断路
	ローピング
	備品置場
	鉄柵の本数
	競技用カラーコーン数
	ブラ柵の本数
	規制用カラーコーン数

特記事項

転換ポイント地点:パラトライアスロン終了後備品撤収(警備以外)

パラ

6:55~8:55



エリア
CP5
所轄
加賀町警察署
担当
JEB:内藤

時間
【交通規制時間】 6:30~15:20

業務内容
【カラーコーン設置間隔】 直線は10m間隔 カーブは2m間隔

凡例
緑線: バイクコース
赤線: ランコース
T: マーシャル
S: 整理員
V: スポーツ推進委員
G: 交通警備
G: 雑踏警備
黄色丸: 鉄柵
青丸: プラ柵
赤三角: 競技用カラーコーン
青三角: 規制用カラーコーン
青矢: 車両導線
赤矢: 横断路
半円: ローピング
星: 備品置場
黄色丸: 鉄柵の本数
赤丸: 競技用カラーコーン数
青丸: プラ柵の本数
青三角: 規制用カラーコーン数

特記事項

→ ...エリートパラトライアスロンPTWCランコース

【標識被覆について】

⑧~⑨ ホテルモントレ駐車場利用者のみ左折を可能にする為、交通標識を被覆する。交通規制開始後、被覆開始。競技終了後被覆解除。その後、交通規制解除。

【G業務について】

ホテルモントレ駐車場利用者かを確認の上、侵入させる。

13 × 2 はエリートパラトライアスロン競技が終了後カラーコーンは回収し各備品置き場に戻してください。

転換ポイント地点：コース転換により、設置物の移動あり

エリート

10:06~15:00



エリア

CP5

所轄

加賀町警察署

担当

JEB：内藤

時間

【交通規制時間】
6：30～15：20

業務内容

【カラーコーン設置間隔】
直線は10m間隔
カーブは2m間隔

凡例

- バイクコース
- ランコース
- M マーシャル
- S 整理員
- ▼ スポーツ推進委員
- G 交通警備
- G 雑踏警備
- 鉄柵
- プラ柵
- ▲▲▲ 競技用カラーコーン
- ▲▲▲ 規制用カラーコーン
- ➡ 車両導線
- ↔ 横断路
- ⤵ ローピング
- ★ 備品置場

特記事項

【標識被覆について】

⑧～⑨ホテルモントレ駐車場利用者のみ左折を可能にする為、交通標識を被覆する。交通規制開始後、被覆開始。競技終了後被覆解除。その後、交通規制解除。

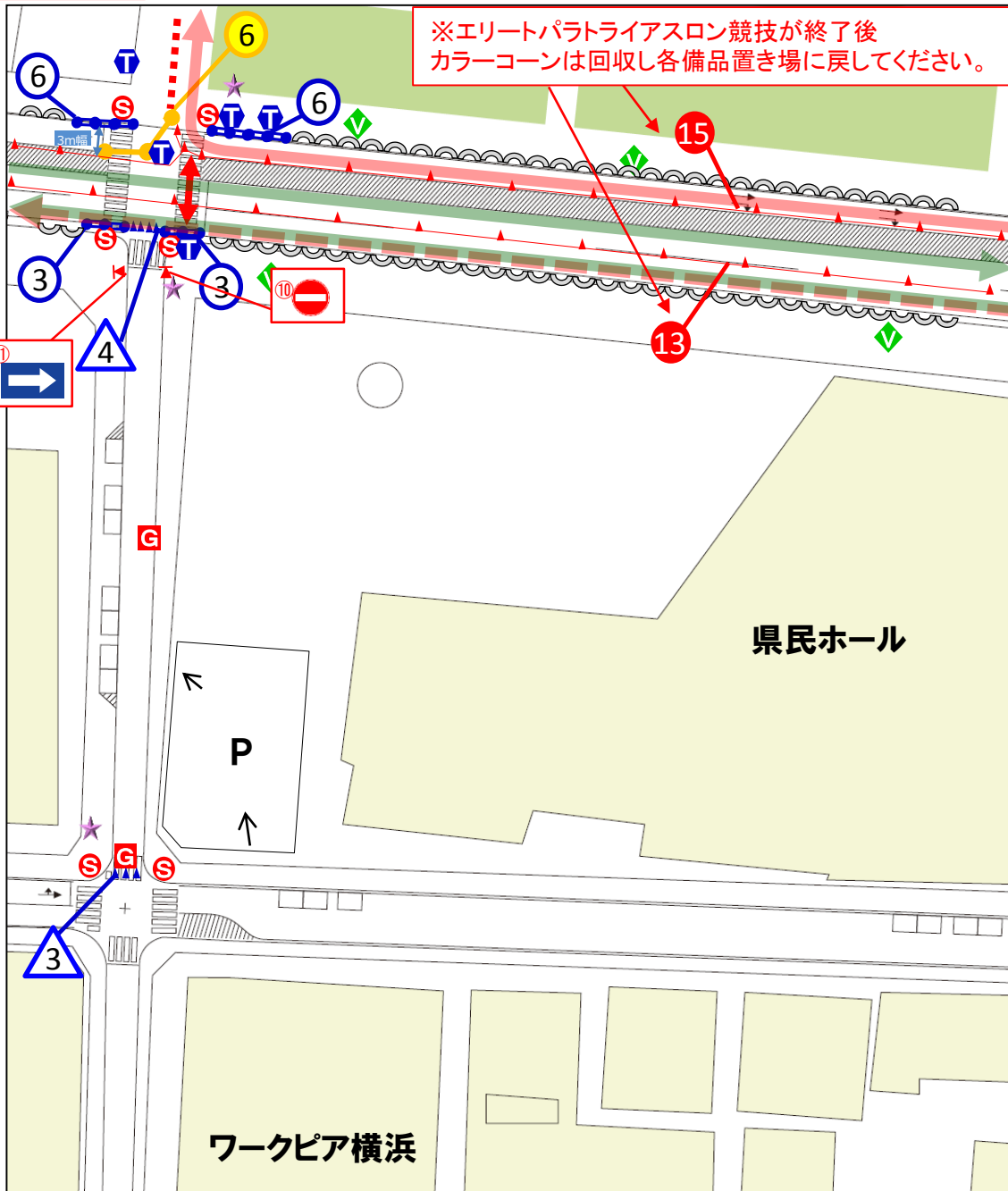
【業務について】

ホテルモントレ駐車場利用者かを確認の上、侵入させる。

転換ポイント地点:パラトライアスロン終了後備品撤収(警備以外)

パラ

6:55~8:55



エリア	CP6
所轄	加賀町警察署
担当	JEB:内藤
時間	【交通規制時間】 6:30~15:20
業務内容	【コース転換】 パラからエリートへコース転換 【カラーコーン設置間隔】 直線は10m間隔 カーブは2m間隔 【周回看板設置】 公園入り口付近に設置(パラのみ)
凡例	<ul style="list-style-type: none"> バイクコース ランコース T マーシャル S 整理員 V スポーツ推進委員 G 交番警備 G 雑踏警備 鉄柵 プラ柵 競技用カラーコーン 規制用カラーコーン 車両導線 横断路 ローピング ☆ 備品置場 鉄柵の本数 (パラ終了後に転換) 競技用カラーコーン数 (パラ終了後に転換) プラ柵の本数 プラ柵の本数 (パラ終了後に転換) 規制用カラーコーン数

特記事項

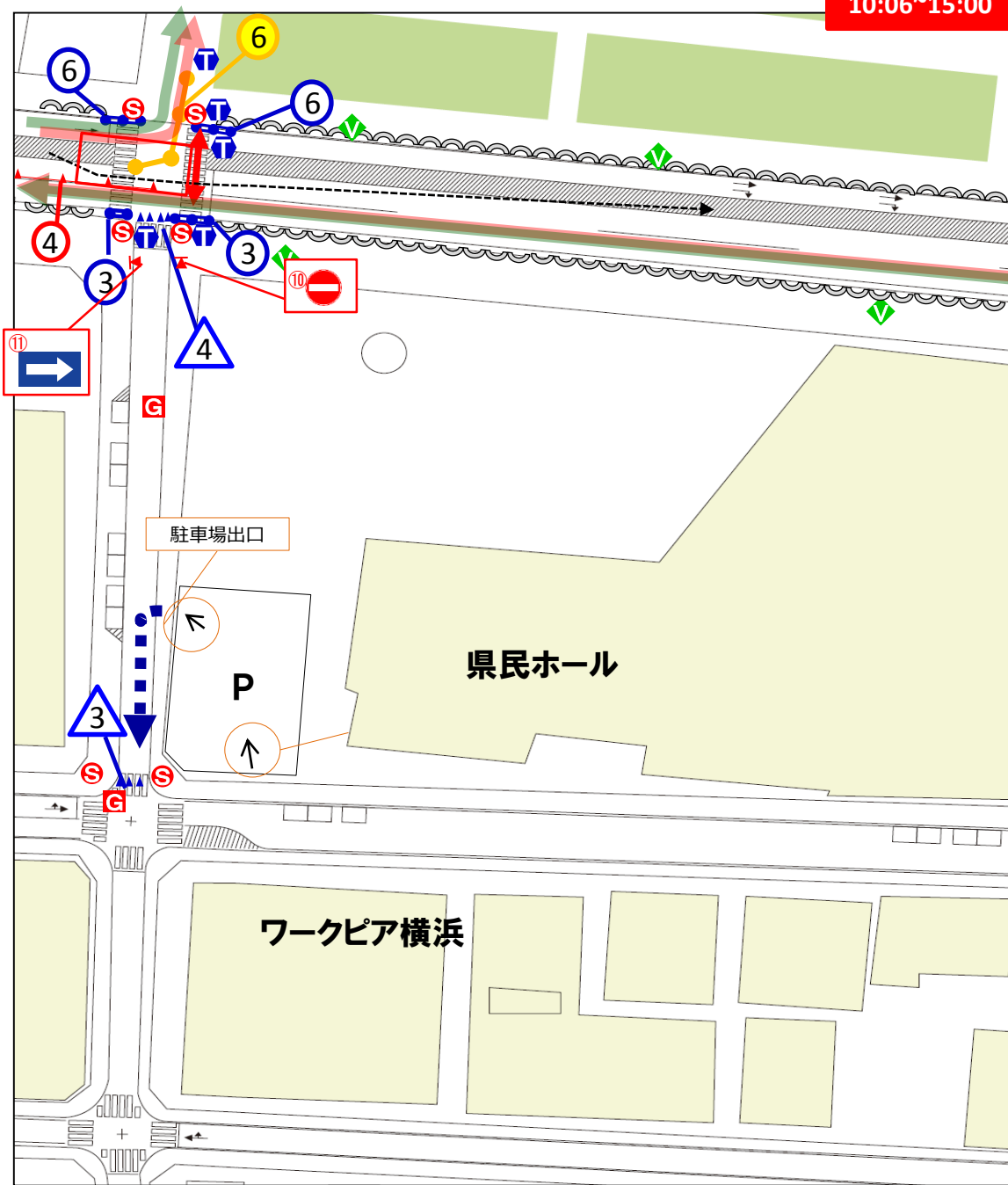
【G 業務について】
駐車場の出庫車両誘導。
左折可能を説明の上、水町通り側へ促す。

【標識被覆について】
⑩~⑪交通規制看板への被覆を実施

転換ポイント地点: コース転換により、設置物の移動あり

エリート

10:06~15:00



エリア

CP6

所轄

加賀町警察署

担当

JEB: 内藤

時間

【交通規制時間】

6:30~15:20

業務内容

【コース転換】

パラからエリートへコース
転換

【カラーコーン設置間隔】

直線は10m間隔
カーブは2m間隔

【NHK導線確保】

公園入り口、カメラバイクの
導線確保

凡例

- バイクコース
- ランコース
- M マーシャル
- S 整理員
- V スポーツ推進委員
- G 交通警備
- G 雑踏警備
- 鉄柵
- プラ柵
- ▲▲▲ 競技用カラーコーン
- ▲▲▲ 規制用カラーコーン
- ➡ 車両導線
- ↔ 横断路
- ⤵ ローピング
- ★ 備品置場

特記事項

【G 業務について】

駐車場の出庫車両誘導。

左折可能を説明の上、水町通り側へ促す。

【標識被覆について】

⑩~⑪ 交通規制看板への被覆を実施

転換ポイント地点: パラトライアスロン終了後 備品撤収(警備以外)

パラ

6:55~8:55



エリア	CP7
所轄	加賀町警察署
担当	JEB: 三原
時間	【交通規制時間】 6:30~15:20
業務内容	【カラーコーン設置間隔】 直線は10m間隔 カーブは2m間隔 【周回看板設置】 バイク周回看板の設置

凡例	
	バイクコース
	ランコース
	マーシャル
	整理員
	スポーツ推進委員
	交通警備
	雑踏警備
	鉄柵
	ブラ柵
	競技用カラーコーン
	規制用カラーコーン
	車両導線
	横断路
	ローピング
	備品置場
	鉄柵の本数 (パラ終了後に転換)
	競技用カラーコーン数 (パラ終了後に転換)
	ブラ柵の本数
	ブラ柵の本数 (パラ終了後に転換)
	規制用カラーコーン数

特記事項

【備品設置】
スポーツ推進委員はマーシャルの指示のもと、
コース中央のカラーコーンの設置。
終わり次第CP6の備品設置補助。

④ はエリートパラトライアスロン競技が終了後カラーコーンは回収し各備品置き場に戻してください。

転換ポイント地点: コース転換により、設置物の移動あり

エリート

10:06~15:00

エリア

CP7

所轄

加賀町警察署

担当

JEB: 三原

時間

【交通規制時間】

6:30~15:20

業務内容

【カラーコーン設置間隔】

直線は10m間隔

カーブは2m間隔

凡例

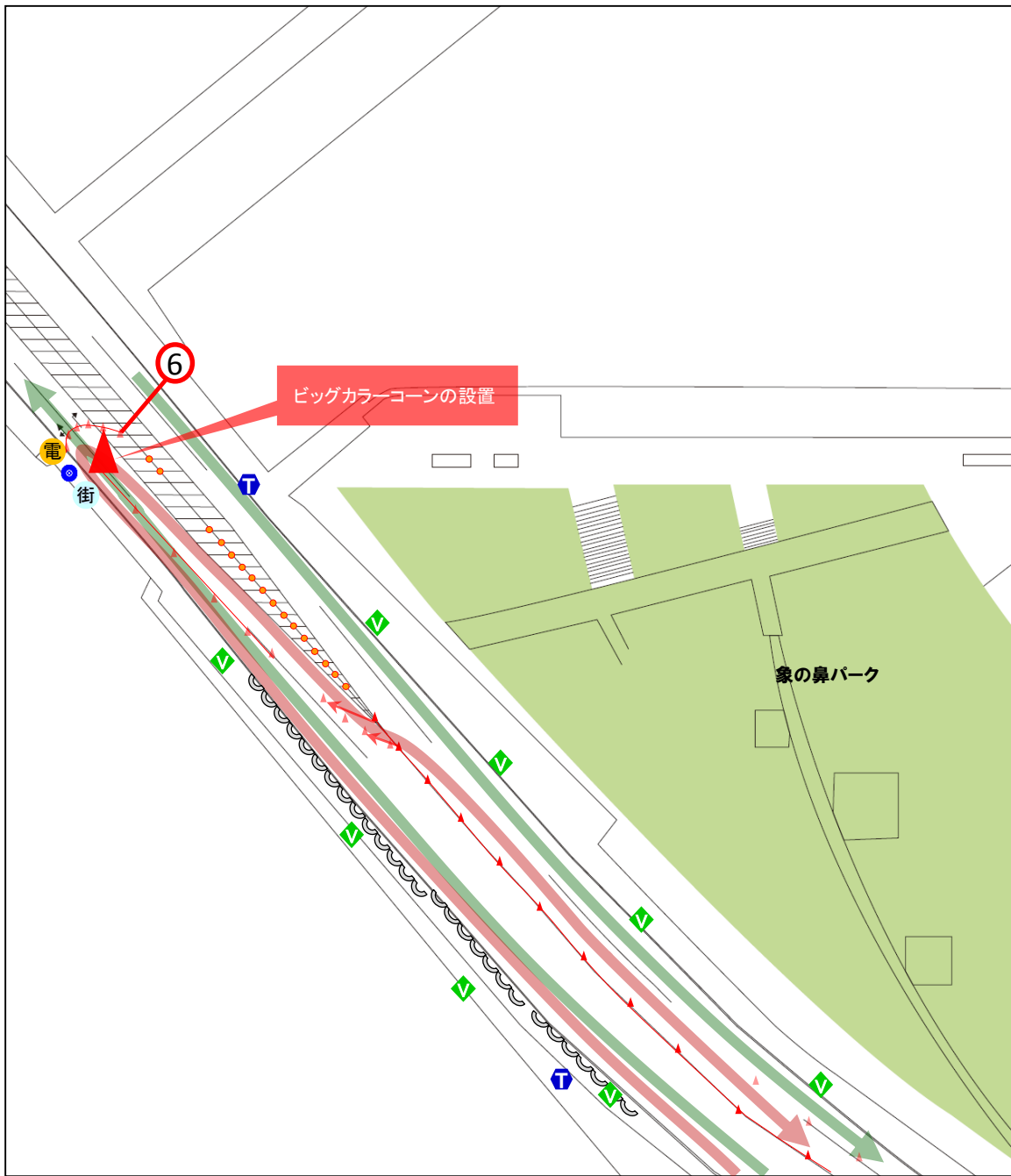
-  バイクコース
-  ランコース
-  マーシャル
-  整理員
-  スポーツ推進委員
-  交通警備
-  雑踏警備
-  鉄柵
-  プラ柵
-  競技用カラーコーン
-  規制用カラーコーン
-  車両導線
-  横断路
-  ローピング
-  備品置場

シルクセンター
国際貿易観光会館

産業貿易センター

特記事項



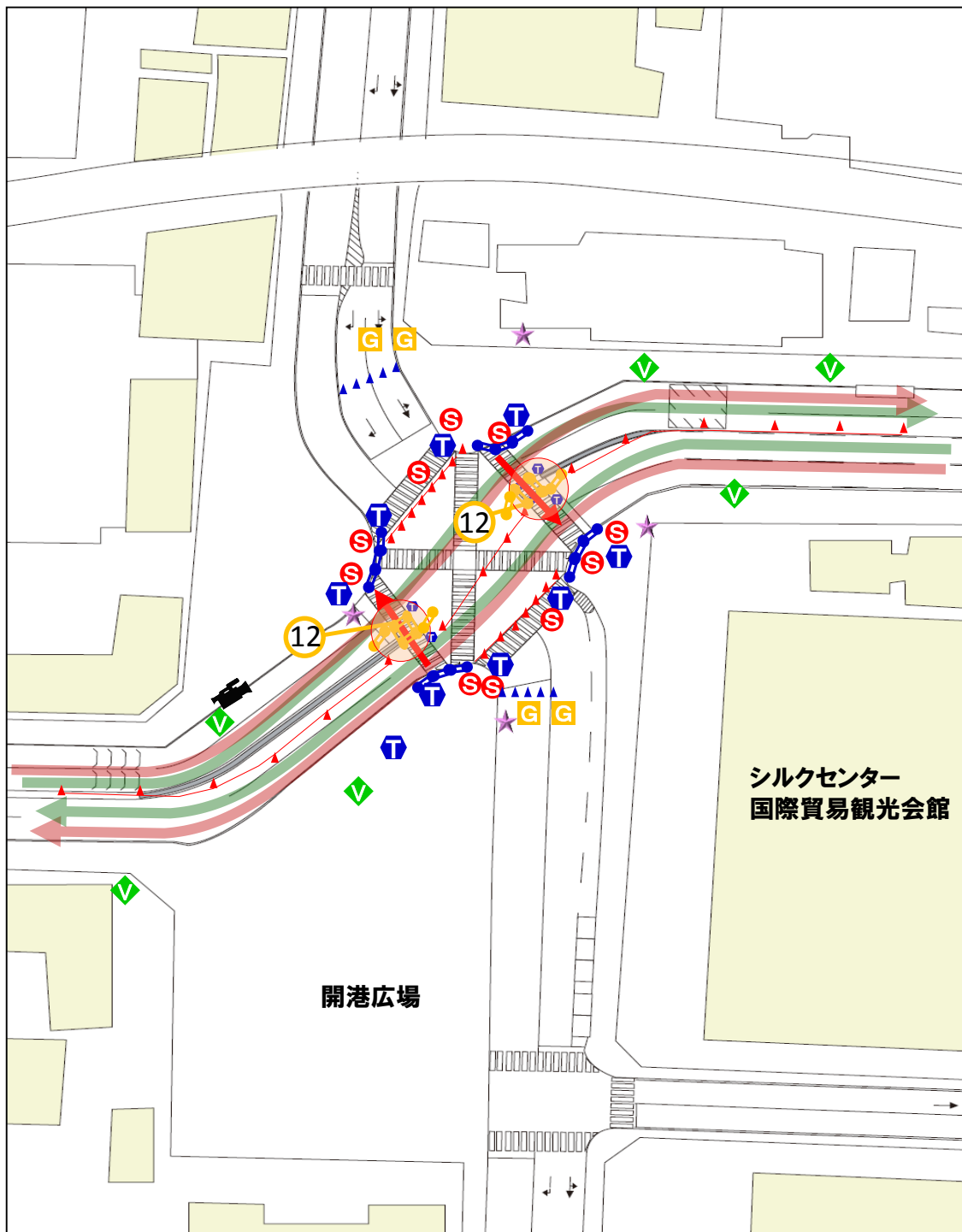


エリア	CP15
所轄	横浜水上警察署
担当	JEB : 原田、岩崎
時間	【交通規制時間】 6 : 30 ~ 15 : 20
業務内容	【カラーコーン設置間隔】 直線は10m間隔 カーブは2m間隔 ※ラン折り返し用コーンの設置
凡例	<ul style="list-style-type: none"> ■ バイクコース ■ ランコース M マーシャル S 整理員 V スポーツ推進委員 G 交通警備 G 雑踏警備 ● 鉄柵 ● プラ柵 ▲▲ 競技用カラーコーン ▲▲ 規制用カラーコーン ➔ 車両導線 ↔ 横断路 ⤵ ローピング ★ 備品置場

特記事項

【折り返しポイントの目印について】
電光掲示板と街灯の間にある、青いポイントが折り返し地点の目安となる為、平行移動した場所にカラーコーンをお並べる。

【ラン用の折り返し備品転換】
バイクの最後尾が通過後、ラン折り返し用へと備品配置開始。ビッグカラーコーンは事前に、道脇に準備しておく。



エリア

CP8

所轄

加賀町警察署

担当

エリア管理：JEB三原
警備会社：公安警備保障

時間

【交通規制時間】
6：30～15：20

業務内容

【カラーコーン設置間隔】
直線は10m間隔
カーブは2m間隔

凡例

- バイクコース
- ランコース
- マーシャル
- 整理員
- スポーツ推進委員
- 交通警備
- 雑踏警備
- 鉄柵
- プラ柵
- 競技用カラーコーン
- 規制用カラーコーン
- 車両導線
- 横断路
- ローピング
- 備品置場

特記事項

【備品設置】

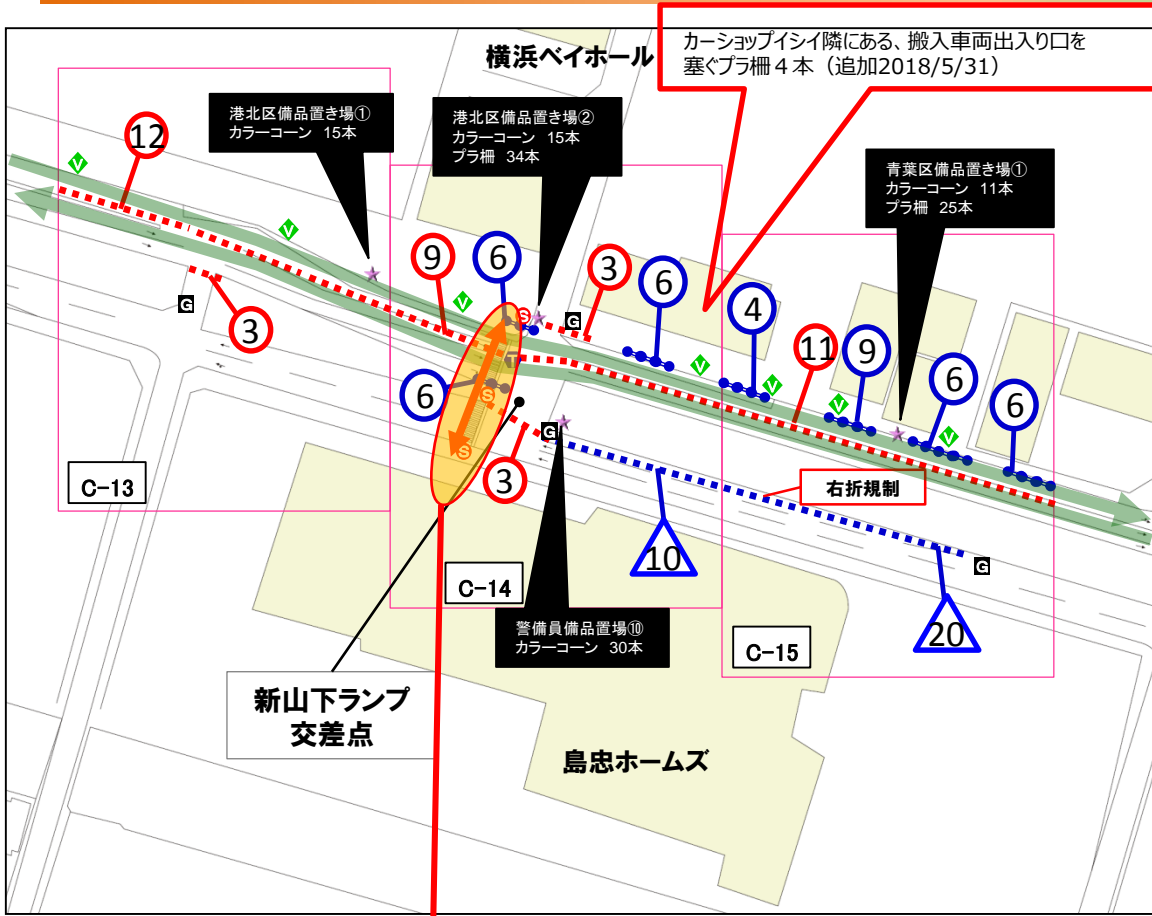
スポーツ推進委員はTOの指示のもと、コース中央のカラーコーン、横断島の鉄柵の設置。終わり次第CP6の備品設置補助。

【G 業務内容】

横断指示について、大さん橋方面を行き来する車両に対しての横断指示はマーシャルが行い、警備員が車両の誘導を行う。

【G 業務内容】

大さん橋に向かう車両に対して通行証・口頭確認を行い誘導をする。

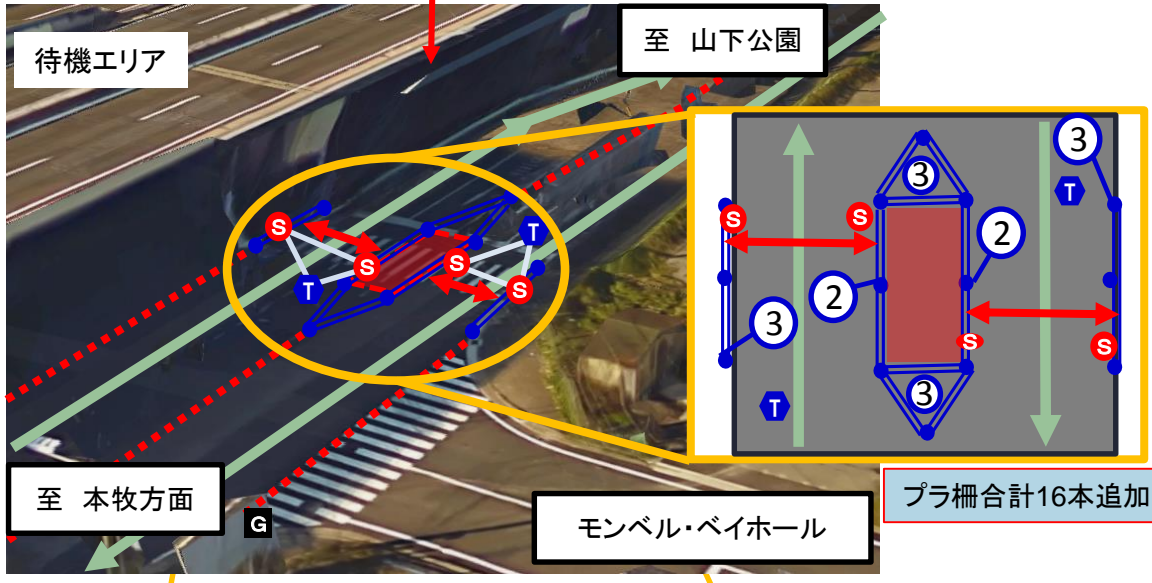


エリア	Cエリア
所轄	加賀町警察署
担当	
エリア管理	JEB西田
警備会社	デイスタッフ

時間	
【交通規制時間】	7:00～13:00

業務内容	
【カラーコーン設置間隔】	直線は10m間隔 カーブは2m間隔
【誘導案内】	誘導看板の告知

特記事項



凡例	
緑線	バイクコース
赤線	ランコース
♠	マーシャル
S	整理員
♣	スポーツ推進委員
G	交通警備
G	雑踏警備
鉄柵	鉄柵
プラ柵	プラ柵
▲	競技用カラーコーン
▲	規制用カラーコーン
→	車両導線
↔	横断路
⤵	ローピング
☆	備品置き場

【備品設置】
TOの指示のもと、スポーツ推進委員はコース中央のカラーコーン、横断島（プラ柵）の設置。
整理員、警備員は交通規制のためのプラ柵、カラーコーンの設置。終わり次第スポーツ推進委員の補助。

【待機エリアの運用について】
往路・復路に対応するTO・整理員を配置し、対応するTOからの指示で整理員が歩行者を誘導し安全に横断させる。

鉄柵の本数	（バラ終了後に転換）
競技用カラーコーン数	
プラ柵の本数	
規制用カラーコーン数	